

UCHWAŁA
RADY MIEJSKIEJ W LUBAWCE

z dnia 9 września 2024 r.

NR VI/45/24

w sprawie ustalenia wstępnej lokalizacji nowego przystanku komunikacyjnego na potrzeby gminnej komunikacji autobusowej na działce gminnej nr dz. 17 obręb Miskowice w Gminie Lubawka

Na podstawie art.18 ust. 2 pkt 15, art. 40 ust. 2 pkt 4 ustawy z dnia 8 marca 1990 r. o samorządzie gminnym (Dz. U. 2024 poz. 609 t.j.) w związku z art. 20f pkt 1 ustawy z dnia 21 marca 1985 r o drogach publicznych (Dz. U. 2024 poz. 320 t.j.) **Rada Miejska w Lubawce uchwala, co następuje:**

§ 1. Dla zaspokojenia potrzeb mieszkańców Gminy Lubawka w zakresie dowozu dzieci i młodzieży do szkół w ramach gminnej komunikacji autobusowej, wskazuje się wstępne miejsce lokalizacji nowego przystanku komunikacyjnego na działce gminnej nr 17 obręb Miskowice stanowiącej własność Gminy Lubawka położonej przy działce drogowej gminnej nr 710 obręb Miskowice zgodnie ze wskazaniem graficznym stanowiącym załącznik do uchwały.

§ 2. Wyznaczenie wstępnej lokalizacji przystanku komunikacyjnego, niezbędnego dla prawidłowego funkcjonowania szkolnej komunikacji autobusowej w Gminie Lubawka następuje na wniosek Burmistrza Miasta Lubawka.

§ 3. Wykonanie uchwały powierza się Burmistrzowi Miasta Lubawka.

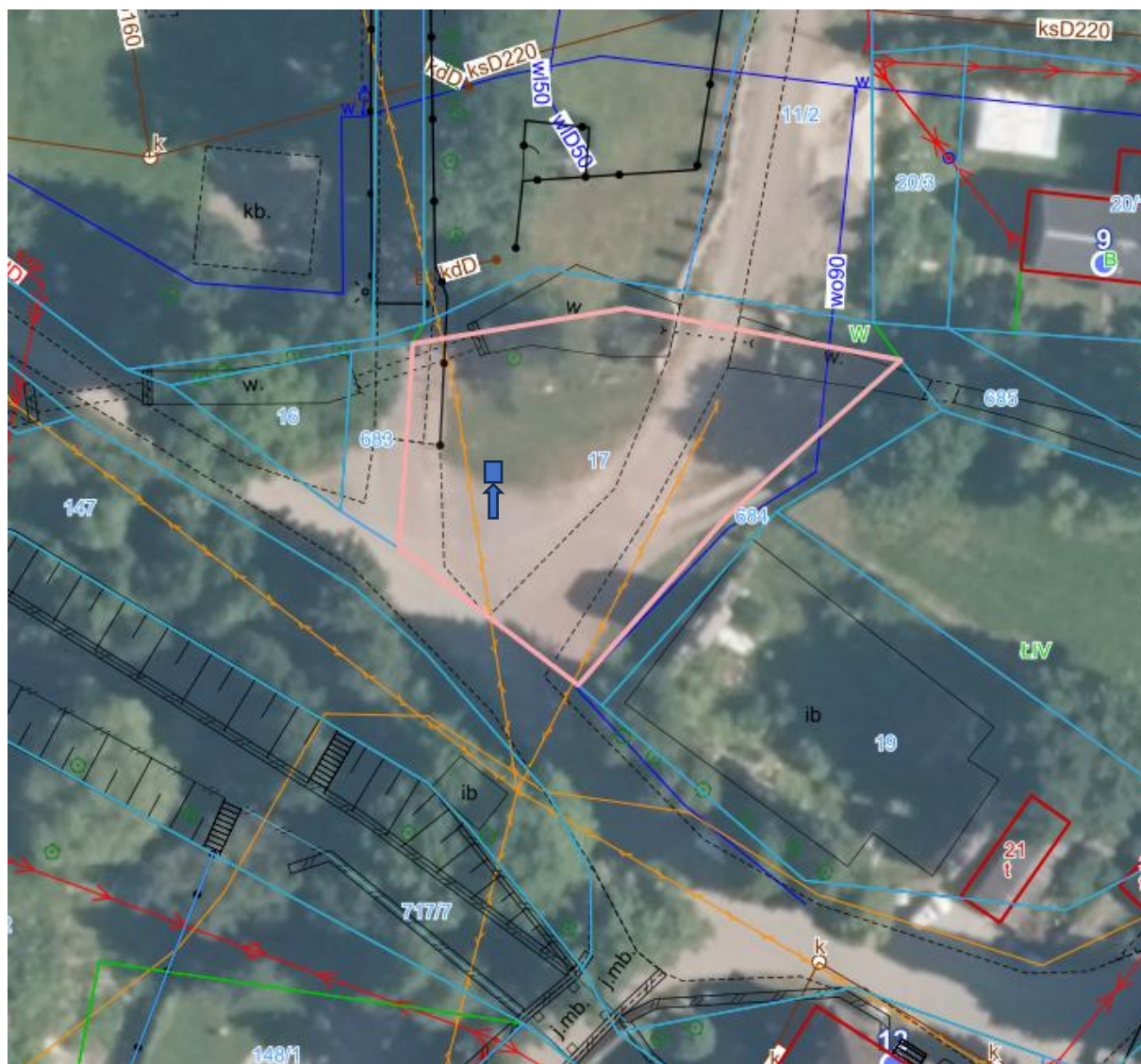
§ 4. Uchwała wchodzi w życie z dniem podjęcia.

Przewodniczący Rady
Miejskiej w Lubawce

Arkadiusz Wierciński

Wykaz nowych przystanków komunikacyjnych przy drodze gminnej

Przybliżona lokalizacja wnioskowanego nowego przystanku komunikacyjnego, szkolnego na działce gminnej nr 17 obręb Miskowice zlokalizowanej przy drodze gminnej nr dz. 710 obręb Miskowice.



UZASADNIENIE

Wniosek wynika z potrzeby utworzenia nowego przystanku komunikacyjnego dla dzieci i młodzieży szkolnej w pobliżu szkoły na działce gminnej nr 17 obręb Miskowice. Zgodnie z art. 20f pkt 1 ustawy o drogach publicznych, dla zaspokojenia potrzeb mieszkańców gminy Lubawka w zakresie obsługi transportu szkolnego w ramach gminnej komunikacji autobusowej, lokalizacja nowych przystanków komunikacyjnych przy drogach gminnych następuje po wskazaniu wstępnych miejsc nowych przystanków komunikacyjnych przez Radę Miejską w Lubawce. Wobec powyższego podjęcie niniejszej uchwały jest celowe i uzasadnione.

Przewodniczący Rady Miejskiej w Lubawce

Arkadiusz Wierciński