

- niezainwestowanych, a przeznaczonych pod zagospodarowanie, wymaga się zachowania lub odtworzenia roślinnego pasa ochronnego wzdłuż cieków.
4. Na terenach rolnych i trwałych użytków zielonych (RZ, RP) realizację napowietrznych sieci infrastruktury technicznej należy prowadzić w miarę możliwości na tle zieleni wysokiej lub wzdłuż dróg.
 5. Ustalenia dotyczące zaopatrzenia w wodę jednostek A, B, C, E i L oparto na założeniu, że dla wszystkich istniejących i projektowanych elementów zagospodarowania woda będzie dostarczana z istniejących ujęć. Dla pozostałych jednostek (D, F, G, H, I, J, K, M, N i O) przewidziano zaopatrzenie indywidualne, dla realizacji którego, zasady określono w ustaleniach dla jednostek lub terenów. **W sytuacji braku możliwości przyłączenia się do wodociągu, dla wszystkich jednostek dopuszcza się zaopatrzenie w wodę z własnego ujęcia lecz z obowiązkiem przyłączenia się do zrealizowanego wodociągu.**
 6. Ustalenia dotyczące odprowadzenia i utylizacji ścieków sanitarnych, lokalizacje oczyszczalni ścieków, zaopatrzenia w energię elektryczną i gaz przewodowy (średniego i niskiego ciśnienia) określono w zapisach ogólnych dla jednostek lub szczegółowych dla terenów.
 7. W sąsiedztwie linii ee o napięciu 110 kV i gazociągu wysokiego ciśnienia obowiązują ograniczenia zabudowy określone przepisami szczególnymi. Wymaga się zachowania przepisowych odległości projektowanych obiektów terenowych od istniejących i projektowanych sieci dystrybucyjnych elektroenergetycznych niskiego napięcia oraz niskiego i średniego ciśnienia gazu.
 8. W bezpośrednim sąsiedztwie tranzytowych linii teletechnicznych prowadzących połączenia międzynarodowe obowiązują ograniczenia zabudowy określone przepisami szczególnymi.

§ 17

Ustalenia ogólne dla dróg, ulic i miejsc parkingowych.

1. Oznaczenie "G/Z" oznacza, że droga pełni kolejno dwie funkcje, zakłada się zmianę funkcji drogi. Ustalenia szczegółowe precyzują warunki dopuszczenia niższej funkcji dla drogi. Plan ustala szerokości dróg i ulic w liniach rozgraniczających:
 - a. dla dróg głównych ruchu przyspieszonego (GP) - 25 m;
 - b. dla dróg i ulic głównych (G) - 25 m;
 - c. dla dróg i ulic zbiorczych (Z) - 20 m;
 - d. dla dróg i ulic lokalnych (L) - **minimum** 12 m na terenach zabudowy lub przeznaczonych pod zabudowę oraz **minimum** 15 m poza terenami zabudowy;
 - e. dla dróg i ulic dojazdowych (D) - 10 m na terenach zabudowy lub przeznaczonych pod zabudowę oraz 15 m poza terenami zabudowy;
 - f. na terenach obecnie zainwestowanych linie rozgraniczające ulic przechodzące przez istniejące obiekty należy interpretować jako stanowiące kontynuację istniejących linii zabudowy, jeśli istniejące obiekty nie stwarzają zagrożenia w ruchu.
2. Dla terenów niezabudowanych lub zabudowanych częściowo o ustaleniach dopuszczających realizację kubatur, odległości nowej zabudowy od krawędzi jezdni określają przepisy szczegółowe. Jeżeli w ustaleniach planu występuje określenie, że działki lub budynki powinny przylegać do ulicy, oznacza to, że wymaga się zachowania minimalnej, dopuszczonej przepisami szczególnymi, odległości zabudowy od zewnętrznej krawędzi jezdni:
 - a. dla drogi krajowej - 10 metrów na terenach zabudowy lub przeznaczonych pod zabudowę oraz 25 m poza terenami zabudowy;
 - b. dla dróg wojewódzkich i powiatowych - 10 metrów na terenach zabudowy lub przeznaczonych pod zabudowę oraz 20 m poza terenami zabudowy;

- c. dla dróg gminnych - 6 metrów na terenach zabudowy lub przeznaczonych pod zabudowę oraz 15 m poza terenami zabudowy;
 - d. dla dróg wewnętrznych - nie mniej niż wynika to z przepisów dotyczących dróg pożarowych;
 - e. na terenach obecnie zainwestowanych linie zabudowy należy ustalać jako stanowiące kontynuację istniejących (przyjmując średnią odległość sąsiednich budynków), chyba że ustalenia szczegółowe stanowią inaczej, indywidualne odstępstwa dopuszcza się jeśli nie można spełnić warunku o kontynuacji linii zabudowy i jeśli istniejące obiekty nie stwarzają zagrożenia w ruchu.
3. Ulice wydzielone liniami rozgraniczającymi, lecz nie posiadające oznaczenia, są ulicami lokalnymi, dla których określa się minimalną wymaganą szerokość w liniach rozgraniczających równą 12 m oraz minimalną szerokość jezdni równą 6 m.
 4. Dla ulic nie określonych na rysunku planu liniami rozgraniczającymi wydzielanych jako dojazdowe lub lokalne i posiadające charakter dróg publicznych, np.: w wyniku podziału terenów na działki, ustala się minimalną szerokość pasa drogowego na 10 metrów bez określania minimalnej szerokości jezdni.
 5. Wydzielenie ulic o charakterze dróg publicznych, o których mowa w ust. 4 oraz ścieżek rowerowych nie wymaga zmiany planu.
 6. Nie ustala się ilości miejsc parkingowych na terenach wydzielonych liniami rozgraniczającymi. Wymaga się, dla niektórych lokalizowanych funkcji, przeznaczenia części wydzielanych działek pod parkingi. Minimalne, wymagane ilości miejsc parkingowych (MP) w zależności od funkcji na działce podano w poniższym zestawieniu:
 - a. mieszkalnictwo wielorodzinne = 1 MP/1 mieszkanie;
 - b. mieszkania lub domy letniskowe = 1 MP/1 mieszkanie lub dom;
 - c. przedszkole, żłobek = 1 MP/25 dzieci;
 - d. szkoła podstawowa = 1 MP/30 uczniów
 - e. przychodnia zdrowia, poczta = 1 MP/25 m² pow. użytkowej;
 - f. biura, urzędy = 1 MP/35 m² pow. użytkowej;
 - g. restauracja = 1 MP/4 - 8 m² pow. dla gości;
 - h. obiekty kultury (kluby, biblioteki, kina, wystawy) = 1 MP/2 użytkowników;
 - i. sklep = 5 MP/100 m² pow. sprzedażnej, ale nie mniej niż 2 MP/1 sklep;
 - j. hotel, pensjonat, kwatery do wynajęcia = 1 MP/4 łóżka;
 - k. zakład produkcyjny = 1 MP/4 zatrudnionych;
 - l. cmentarz = 5 MP/1 ha pow. działki, ale nie mniej niż 10 MP;
 - m. obiekty sportowe (boiska, baseny, korty tenisowe, kręgielnie, strzelnice, kluby jeździeckie, tereny narciarskie, plaże itp.) = 1 MP/3 użytkowników;
 - n. ogrody działkowe = 1 MP/3 działki.
 7. W przypadku braku możliwości realizacji miejsc parkingowych na działce dopuszcza się ich realizację jako ogólnodostępne.
 8. Dla placów manewrowych lub parkingów o powierzchni utwardzonej przekraczającej 1200 m² lub zawierających więcej niż 50 miejsc parkingowych, w instalacjach odwodnieniowych należy zastosować separatory ropopochodnych i odmulacze niezależnie od przepisów szczególnych.

§ 27

Jednostki oznaczone literami B, C, D, E, F, G, H, I, J, K, L, M, N, O – zespoły istniejącej i projektowanej zabudowy oraz zagospodarowania we wsiach gminy Lubawka, rysunki planu w skali 1:5000.

1. Ustalenia funkcjonalno - przestrzenne obowiązujące dla wszystkich w/w jednostek:

- a. dla obszarów obecnie niezainwestowanych, a przeznaczonych pod zagospodarowanie stosowanie podanych wskaźników intensywności zabudowy netto i średniej ważonej liczby kondygnacji jest obowiązujące, dla obszarów z istniejącym zainwestowaniem, szczególnie jeśli istniejące zainwestowanie przekracza 50 % powierzchni terenu, wielkości kubatur należy dostosowywać do sąsiednich (dopuszcza się odstępstwa do 33 % wielkości kubatury), nawet jeśli wystąpi przekroczenie ustalonych wskaźników; interpretacja może obejmować kubatury całej jednostki;
- b. jeśli w tekście planu nie oznaczono inaczej – podane wskaźniki intensywności zabudowy netto i średniej ważonej liczby kondygnacji dotyczą MN;
- c. ustalone warunki, zasady i standardy kształtowania zabudowy oraz zagospodarowania terenu nie zawierające wskaźników intensywności zabudowy netto i średniej ważonej liczby kondygnacji są obowiązujące dla terenu (nie wymaga się wtedy zastosowania wskaźników);
- d. jeśli ustalenia planu nie zawierają wskaźników intensywności zabudowy netto i średniej ważonej liczby kondygnacji ani innych warunków, zasad i standardów kształtowania zabudowy oraz zagospodarowania terenu – należy stosować zasady zapisane w ustaleniach ogólnych dla jednostek;
- e. dla zabudowy zagrodowej oznaczonej MR ustala się zasadę dopuszczenia wielkości kubatur nieznacznie (do 33%) przekraczających wielkości odpowiednich kubatur istniejących w jednostce; w przypadku gdy funkcja MR towarzyszy funkcjom MN lub MP przewiduje się zastosowanie wskaźników intensywności zabudowy netto i średniej ważonej liczby kondygnacji zbliżone (dopuszcza się odstępstwa do 33 % wartości wskaźników) do zastosowanych dla tych funkcji;
- f. dla obszarów obecnie niezainwestowanych, a przeznaczonych pod zagospodarowanie zaleca się opracowanie wraz z projektem podziału *konceptji zagospodarowania terenu*; koncepcja taka powinna zawierać podział terenu na działki budowlane i drogi oraz lokalizacje urządzeń i przebiegi sieci infrastruktury technicznej (minimum: woda, kanalizacja, gaz i ee);
- g. *konceptję* należy opracować jeśli wniosek inwestora obejmuje więcej niż 1,0 ha;
- h. *konceptcja* wymaga uzgodnienia z administratorami dróg i ulic oraz sieci i urządzeń infrastruktury technicznej i powinna obejmować minimum obszar wnioskowanej inwestycji wraz z sąsiednimi działkami, jednak nie więcej niż do granic terenu wyznaczonego planem;
- i. tereny zainwestowania wsi zawierają tereny rolne (RZ, RP) oraz leśne (RL), dla których obowiązują również ustalenia ogólne (§§ 12 i 13);
- j. dla obszarów oznaczonych zgodnie z legendą 1a „oznaczenia graficzne” linią *granice GZWP oraz strefy ochronnej zbiornika Bukówka* ustala się:
 - dla obszarów **ochrony GZWP - obowiązek prowadzenia gospodarki ściekami zgodnie z obowiązującymi przepisami odrębnymi i stałego monitorowania wód podziemnych,**
 - dla **obszaru strefy ochronnej zbiornika Bukówka - zakaz odprowadzania ścieków do wód powierzchniowych lub gruntowych oraz gnojownicowania pól;**
- k. należy dążyć do urządzania trwałych użytków zielonych;
- l. w jednostkach D, G, L, N dla MPP (maksymalnego poziomu piętrzenia) zbiornika Bukówka rzędna piętrzenia wynosi 536,4 m npm, powierzchnia zalewu 199 ha (zbiornik zasilany rzeką Bóbr o powierzchni zlewni 58,5 km² - z czego 4,6 km² poza granicami kraju), przyjęto powierzchnię lustra wody około 145 ha zakładając, że MPP w zbiorniku osiąga się tylko w przypadkach awaryjnego, retencyjnego napełnienia (powódź, wiosenne

- roztopy) jednocześnie ograniczając możliwość zabudowy i zagospodarowania bezpośredniego sąsiedztwa lustra wody, zakładając średnie (normalne) spiętrzenie NPP = 535,7 m npm;
2. Ustalenia dla infrastruktury technicznej obowiązujące dla w/w jednostek sformułowano w ustaleniach dla poszczególnych jednostek.

Rozdział 7 Ustalenia dotyczące zasad realizacji planu.

§ 61

Stawkę procentową służącą naliczeniu opłaty, o której mowa w art. 36, ust.3 Ustawy z dn. 07.07.94 o zagospodarowaniu przestrzennym, ustala się w wysokości 0 %.

§ 62

Na terenach o przeznaczeniu: „ML - budownictwo rekreacyjne” lub „MNL – budownictwo letniskowe” dopuszcza się całoroczny pobyt ludzi w zrealizowanych budynkach, bez prawa formalnego użytkowania tych budynków jako mieszkaniowe (nie dotyczy budynków istniejących w dniu uchwalenia niniejszego planu – również stanów surowych).

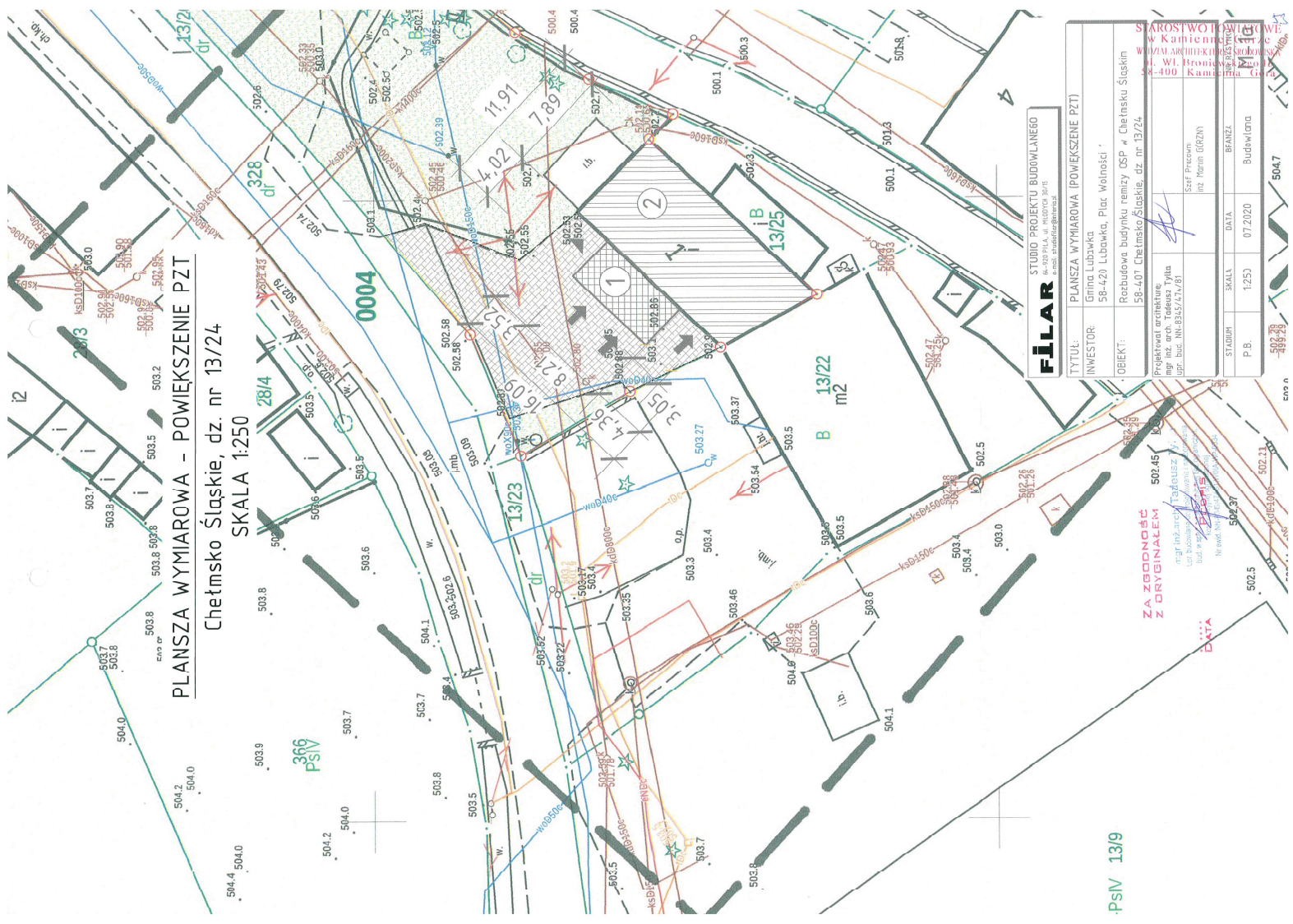
Załącznik:

1. Wyrys z miejscowego planu zagospodarowania przestrzennego dla działki nr 13/24.

Z up. BURMISTRZA
KIEROWNIK
Referatu Inwestycji, Gospodarki
Komunalnej i Przestrzennej

Alfred Michno

Sprawę prowadzi
Amelia Duszyńska
Referat Inwestycji, Gospodarki
Komunalnej i Przestrzennej
Urząd Miasta Lubawka
Tel.: 572-353-732
e-mail: duszyńska.amelia@lubawka.eu



PLANSZA WYMIAROWA – POWIĘKSZENIE PZT
Chetmsko Śląskie, dz. nr 13/24
SKALA 1:250

FILAR
 STUDIO PROJEKTU BUDOWLANEGO
 ul. Włocławska 10
 50-100 Lubawa

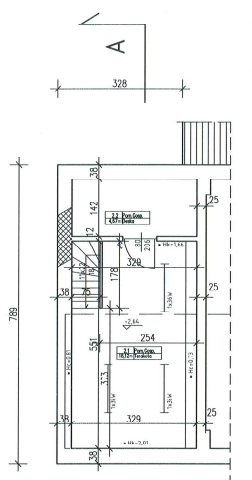
TYTUŁ:	PLANSZA WYMIAROWA (POWIĘKSZENIE PZT)
INWESTOR:	Gmina Lubawka 58-420 Lubawka, Plac Wolności 1
OBIEKT:	Rehabilitacja budynku remizy OSP w Chetmsku Śląskim 58-401 Chetmsko Śląskie, dz. nr 13/24
Projektował architekturę:	mgr inż. arch. Tadeusz Tyła
UDP. bud. NN-8345/21/81	mgr inż. arch. Tadeusz Tyła ul. Wolności 10, 50-100 Lubawa
STADIUM:	SKALA DATA BRANŻ:
P.B.	1:250 07.2020 Budowlana

PSiV 1319

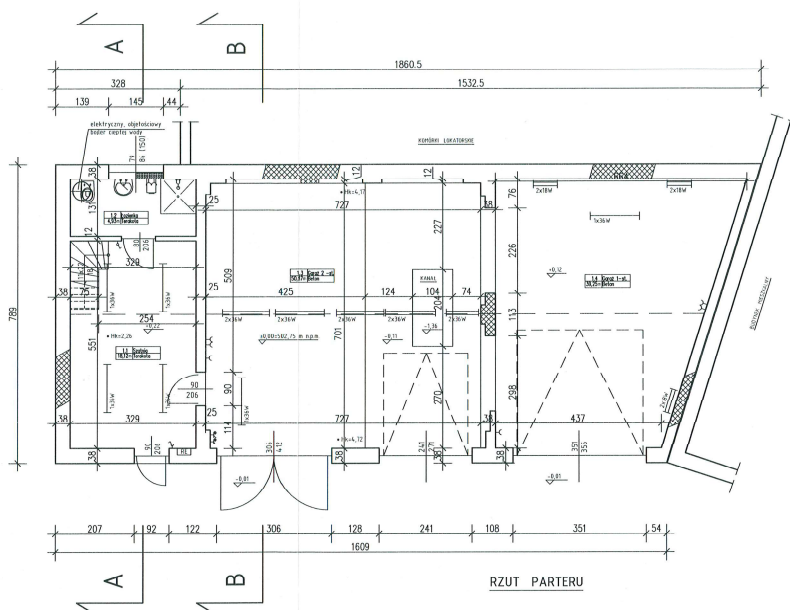
**ZA ZGODNOŚĆ
 Z ORYGINAŁEM**
 mgr inż. arch. Tadeusz Tyła
 ul. Wolności 10, 50-100 Lubawa
 Data: 07.2020

DATA

5047



RZUT PIĘTRA



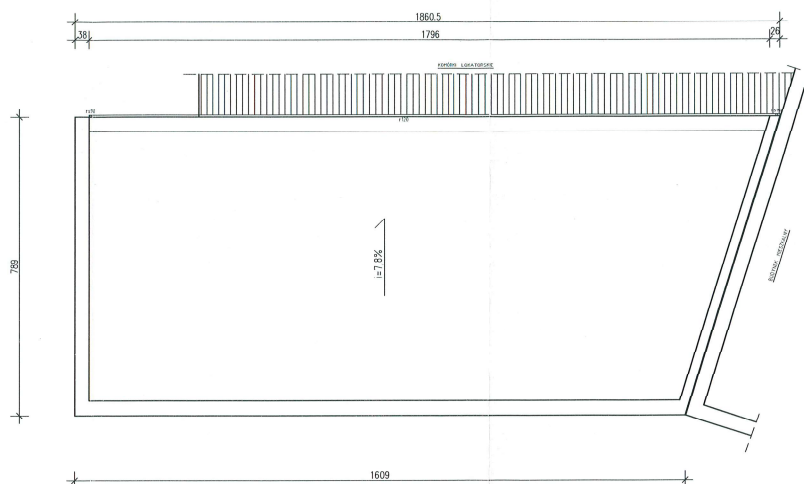
RZUT PARTERU

FILAR STUDIO PROJEKTU BUDOWLANEGO
64-920 PILA, ul. PEŁCZYCH 30/35
e-mail: studiofilar@interia.pl

TYTUŁ:	INWENTARYZACJA - RZUT PARTERU I PIĘTRA
INWESTOR:	Gmina Lubawka 58-420 Lubawka, Plac Wolności 1
OBIEKT:	Rozbudowa budynku remizy OSP w Chetmsku Śląskim 58-407 Chetmsko Śląskie, dz. nr 13/24

Opracował mgr inż. arch. Tadeusz Tyłka upr. bud. NN-8345/4.74/81		Szef Pracowni inż. Marcin GÓRZNY	
--	--	-------------------------------------	--

STADIUM	SKALA	DATA	BRANZA	NR RYSUNKU
P.B.	1:100	07.2020	Budowlana	1-1



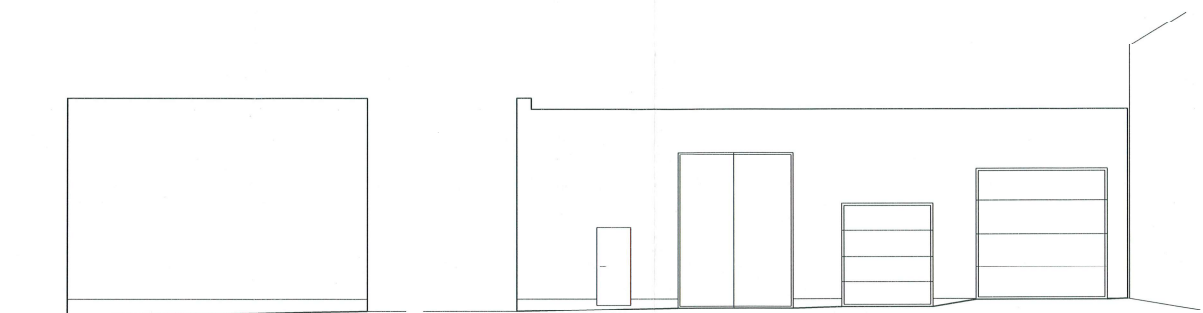
FILAR STUDIO PROJEKTU BUDOWLANEGO
64-920 PIELA, ul. PRUDYŃSKA 30/75
e-mail: studiofilar@interia.pl

TYTUŁ:	INWENTARYZACJA - RZUT DACHU
INWESTOR:	Gmina Lubawka 58-420 Lubawka, Plac Wolności 1
OBIEKT:	Rozbudowa budynku remizy OSP w Chetmsku Śląskim 58-407 Chetmsko Śląskie, dz. nr 13/24

Opracował: mgr inż. arch. Tadeusz Tyłka upr. bud. NN-8345/4.74/81		Szef Pracowni: inż. Marcin GÓRZNY	
---	--	--------------------------------------	--

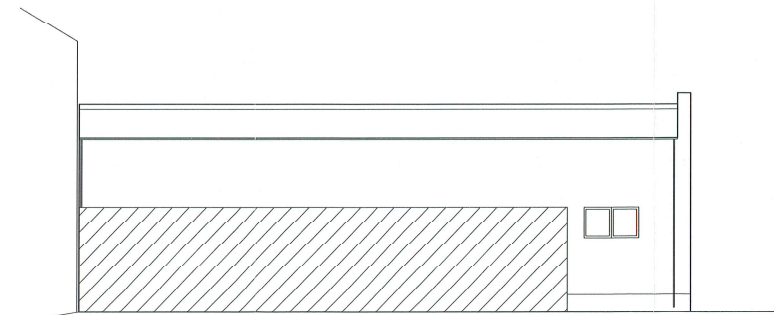
STADIUM	SKALA	DATA	BRANZA	NR RYSUNKU
P.B.	1:100	07/2020	Budowlana	1-2

STAROSTWO POWIATOWE
w Kamiennej Górze
WYDZIAŁ ARCHITEKTURY I BUDOWNICTWA
ul. Wł. Bryniewskiego 15
58-400 Kamienna Góra



BOCZNA LEWA
(PŁN.-WSCH)

FRONTOWA
(PŁN.-ZACH)



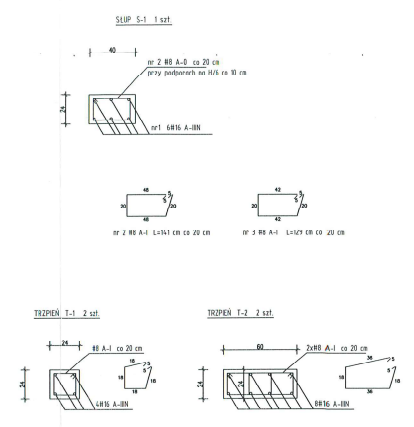
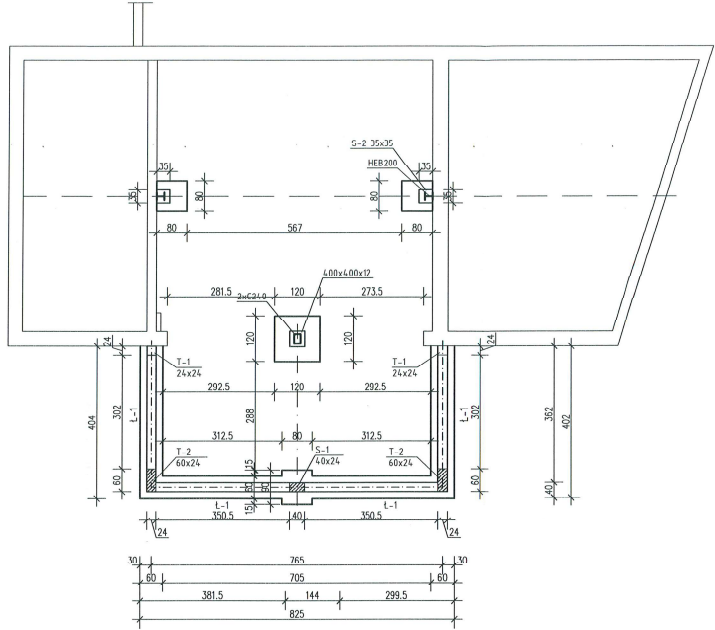
TYLNA
(PŁD.-WSCH)

FILAR STUDIO PROJEKTU BUDOWLANEGO
64-520 PILA, ul. MŁODYCH 30/15
e-mail: studiofilar@interia.pl

TYTUŁ:	INWENTARYZACJA - ELEWACJE
INWESTOR:	Gmina Lubawka 58-420 Lubawka, Plac Wolności 1
OBIEKT:	Rozbudowa budynku remizy OSP w Chętmsku Śląskim 58-407 Chętmsko Śląskie, dz. nr 13/24

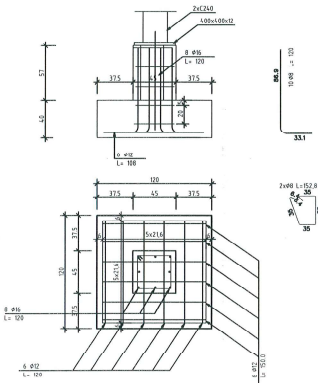
Opracował mgr inż. arch. Tadeusz Tyłka upr. bud. NN-8345/474/81		Szef Pracowni: inż. Marcin GÓRZNY	
---	--	--------------------------------------	--

STADIUM	SKALA	DATA	BRANZA	NR RYSUNKU
P.B.	1:100	07.2020	Budowlana	1-4

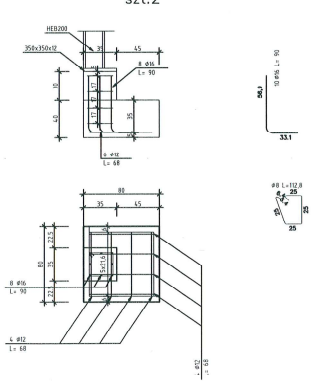


- 1) Opis kształtu pręta PN-EN ISO 3766 metoda B (osiowo)
- 2) Opis długości haka gabarytowy
- 3) Długość pręta L: suma wymiarów osiowych
- 4) Beton C25/30
- 5) Stal A-III/RB500, A-I/PB240, A-0

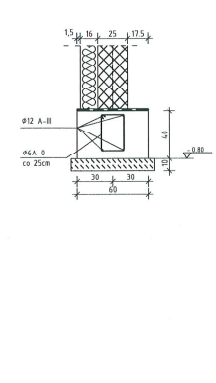
Stup i stopa żelbetowa S-1
szt.1



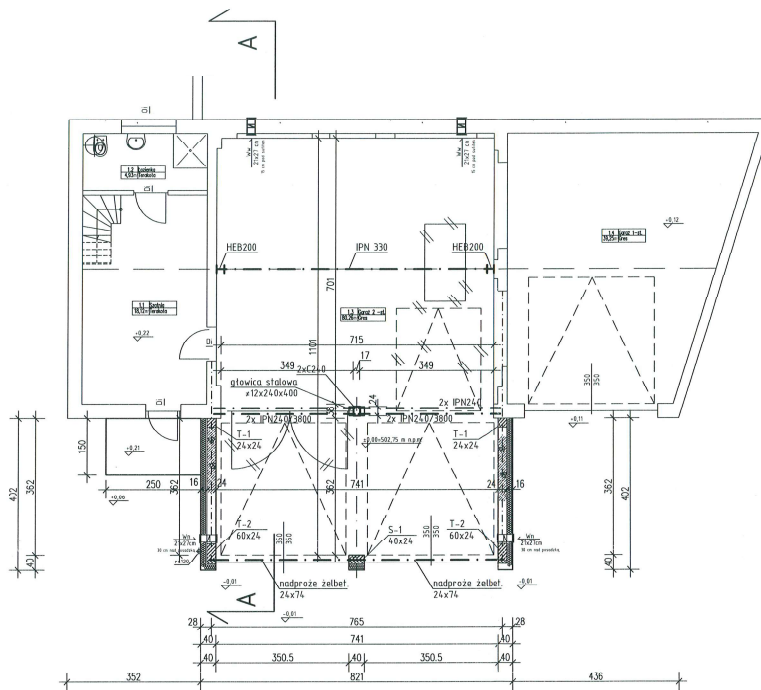
Stup i stopa żelbetowa S-2
szt.2



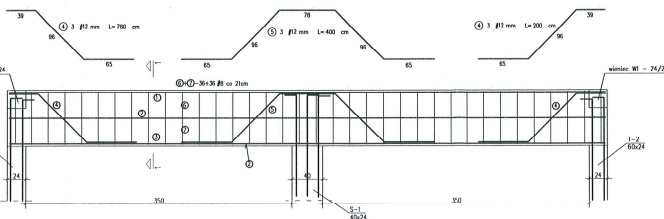
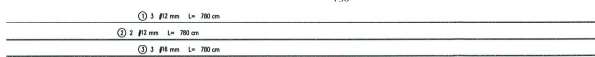
Ława Ł-1 60/40cm



FILAR STUDIO PROJEKTU BUDOWLANEGO				
64-420 PŁA, ul. MŁODYCH 30/5 e-mail: studio@filar.pl				
TYTUŁ:	RZUT FUNDAMENTÓW I SZCZEGÓŁY ZBRÓJENIA			
INWESTOR:	Gmina Lubawka 58-420 Lubawka, Plac Wolności 1			
OBIEKT:	Rozbudowa budynku remizy OSP w Chetmsku Śląskim 58-407 Chetmsko Śląskie, dz. nr 13/24			
Projektant architektury: mgr inż. arch. Tadeusz Tyłka upr. bud. NN-9345/474/01	Szef Pracowni: inż. Marcin GÓRZYŃ			
Projektant konstrukcji: inż. Franciszek Maruszak upr. bud. nr 35/76 i KŁ-213/72				
STADIUM	SKALA	DATA	BRANŻA	NR RYSUNKU
P.R.	1:100	07.2020	Budowlana	B-1



NADPROŻE ŻELBETOWE 24x74cm
150

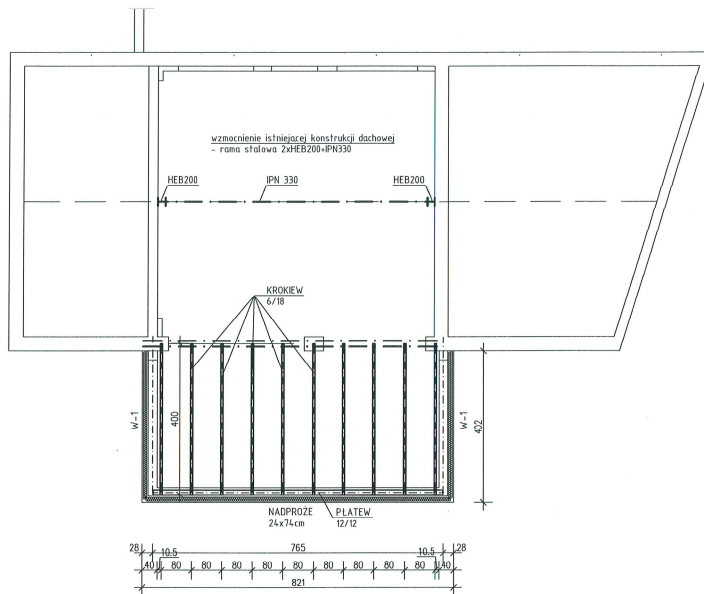


LEGENDA

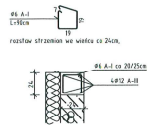
- ŚCIANY DO WYBURZENIA
- ŚCIANY ISTNIEJĄCE
- ŚCIANY PROJEKTOWANE
- ELEMENTY DO ROZBIÓRU/DEHONTAŻU

STUDIO PROJEKTU BUDOWLANEGO				
FILAR 64-420 PILA, ul. MŁODYCH 10/15 e-mail: studio@filar.pl				
TYTUŁ:	RZUT PARTERU			
INWESTOR:	Gmina Lubawka 58-420 Lubawka, Plac Wolności 1			
OBIEKT:	Rozbudowa budynku remizy OSP w Chętmsku Śląskim 58-407 Chętmska Śląskie, dz. nr 13/24			
Projektant architektura:	mgr inż. arch. Tadeusz Tylika			
mgr bud. NN-835/5/174/81				
Projektant konstrukcje:	inż. Franciszek Maruszak			
mgr bud. nr 35/76 i Kn-213/72				
	Szef Pracowni inż. Marcin GURZYŃ			
STADIUM	SKALA	DATA	BRANŻA	NR RYSUNKU
P.B.	1:100	07.2020	Budowlana	B-2

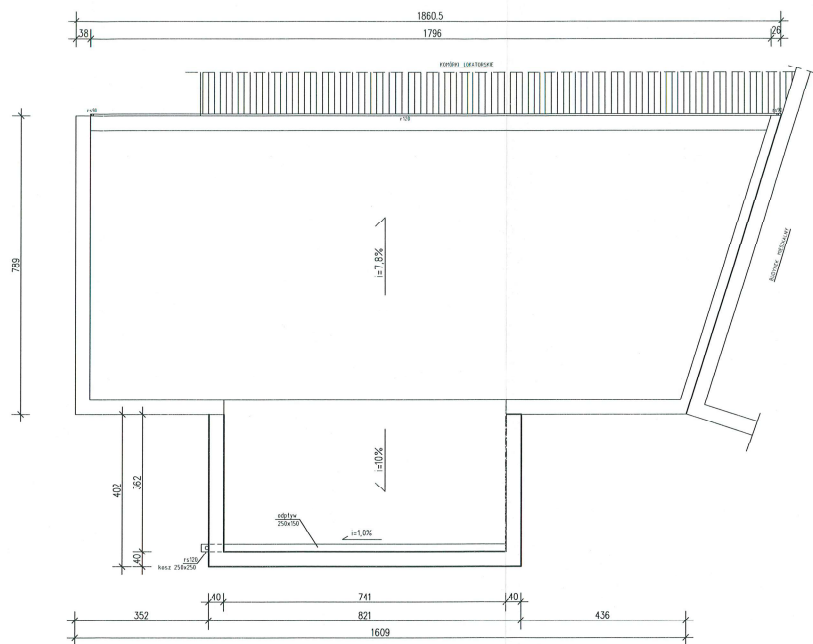
STAROSTWO POWIATOWE
w Kamiennej Górze
WYDZIAŁ ARCHITECTURY I SPOW.OWSKA
ul. Wł. Broniewskiego 15
58-400 Kamienna Góra



WIENIEC W-2 125



FILAR STUDIO PROJEKTU BUDOWLANEGO 54-520 PILA, ul. MŁODOŻYCH 30/35 e-mail: studiofilar@interia.pl				
TYTUŁ:	RZUT KONSTRUKCJI DACHU			
INWESTOR:	Gmina Lubawka 58-420 Lubawka, Plac Wolności 1			
OBIEKT:	Rozbudowa budynku remizy OSP w Chetmsku Śląskim 58-407 Chetmsko/Śląskie, dz. nr 13/24			
Projektant architektury: mgr inż. arch. Tadeusz Tyłka upr. bud. NN-8345/474/81	Szef Pracowni: inż. Marcin GÓRZNY			
Projektant konstrukcji: inż. Franciszek Maruszak upr. bud. nr 35/76 i Kn-213/72				
STADIUM	SKALA	DATA	BRANŻA	NR RYSUNKU
P.B.	1:500	07.2020	Budowlana	B-3

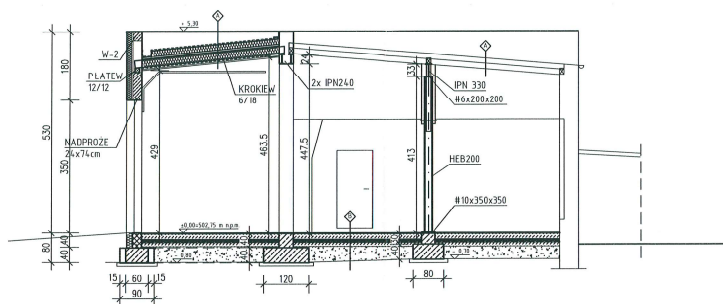


FILAR STUDIO PROJEKTU BUDOWLANEGO
64-920 PILA, ul. MŁODZYCH 30/75
e-mail: studiofilar@interia.pl

TYTUŁ:	RZUT POŁĄCZI DACHU
INWESTOR:	Gmina Lubawka 58-420 Lubawka, Plac Wolności 1
OBIEKT:	Rozbudowa budynku remizy OSP w Chętmsku Śląskim 58-407 Chętmsko Śląskie, dz. nr 13/24

Projektował architekturę: mgr inż. arch. Tadeusz Jylka upr. bud. NN-B345/474/81	<i>[Signature]</i>		
Projektował konstrukcję: inż. Franciszek Maruszak upr. bud. nr 35/76 i Kn-213/72	<i>[Signature]</i>	Sześć Pracowni: inż. Marcin GÓRZNY	

STADIUM	SKALA	DATA	BRANŻA	NR RYSUNKU
P.B.	1:500	07.2020	Budowlana	B-4



PRZEKRÓJ A - A

A Stropodach


5mm	Papa nawierzchniowa
15 cm	Stryropapa
4,4mm	Płyta OSB-3 2x22 na krzyż
18 cm	Krokiew 6/18 / wełna mineralna
	Paroizolacja
12,5mm	Płyta GKBI typ II2

B Podłoga na gruncie

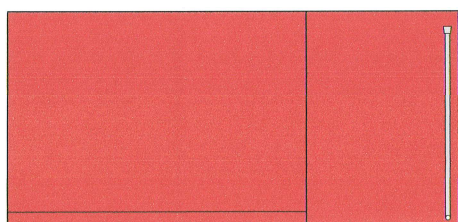
15mm	Gres techniczny
	Izolacja z folii w płynie
15 cm	Beton C20/25 zbrojony siatką o oczkach 15/15cm z prętów #6mm
8 cm	Strypinna pianoczkowa, twardy
10 cm	Beton C12/15
	Podsypanka piaskowa żwirowa do poziomu gruntu nośnego

FILAR STUDIO PROJEKTU BUDOWLANEGO
64-920 PILA, ul. MŁODYCH 30/15
e-mail: studiofilar@interia.pl

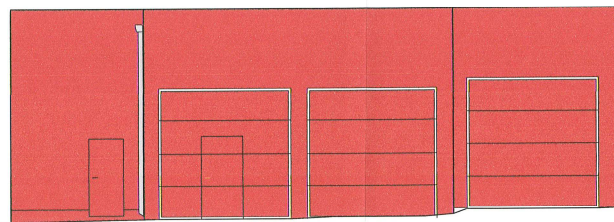
TYTUŁ:	PRZEKRÓJ A-A
INWESTOR:	Gmina Lubawka 58-420 Lubawka, Plac Wolności 1
OBIEKT:	Rozbudowa budynku remizy OSP w Chętmsku Śląskim 58-407 Chętmsko Śląskie, dz. nr 13/24

Projektował architekturę: mgr inż. arch. Tadeusz Tyłka upr. bud. NN-8345/474/81		Szef Pracowni: Inż. Marcin GÓRZNY
Projektował konstrukcję: inż. Franciszek Maruszak upr. bud. nr 35/76 i Kn-213/72		

STADIUM	SKALA	DATA	BRANŻA	NR RYSUNKU
P.B.	1:500	07.2020	Budowlana	B-5



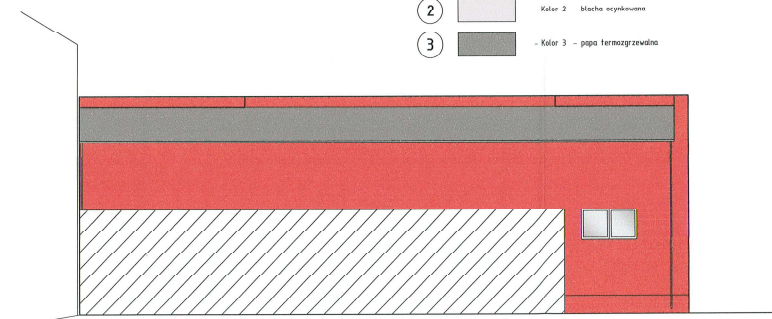
BOCZNA LEWA
(PŁN.-WSCH.)



FRONTOWA
(PŁN.-ZACH.)

LEGENDA:

- ① - Kolor 1 - NES S 0570-Y90R, materiał wykończeniowy - tynk baranek 15 mm
- ② - Kolor 2 - blacha ocynkowana
- ③ - Kolor 3 - papa termozgrzewalna



TYLNA
(PŁD.-WSCH.)

UWAGI:

Kompozycja kolorystyki wykonana jest metodą drukarską i może nieznacznie różnić się od rzeczywistych kolorów produktów.

Pozostałe kolory odzwierciedlają barwy istniejących elementów lub barwy własne zastosowanych materiałów nie pochodzących w zakres kolorystyki.

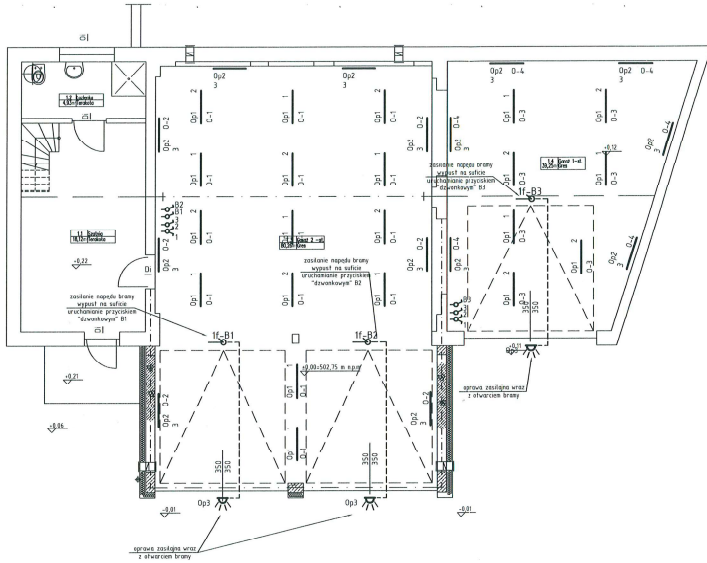
Projektowane kolory są kolorami indywidualnymi. W celu uzyskania bliższych informacji należy kontaktować się z biurem projektów.

FILAR STUDIO PROJEKTU BUDOWLANEGO
ul. 920 FILA, ul. MŁODTICH 30/15
e-mail: studiofilar@interia.pl

TYTUŁ:	ELEWACJE
INWESTOR:	Gmina Lubawka 58-420 Lubawka, Plac Wolności 1
OBIEKT:	Rozbudowa budynku remizy OSP w Chetmsku Śląskim 58-407 Chetmsko Śląskie, dz. nr 13/24

Projektował architekturę: mgr inż. arch. Tadeusz Tyłka upr. bud. NN-8345/474/81		Szef Pracowni inż. Marcin GÓRZNY	
---	--	-------------------------------------	--

STADIUM	SKALA	DATA	BRANŻA	NR RYSUNKU
PR	1:100	07.2020	Budowlana	B-6



LEGENDA

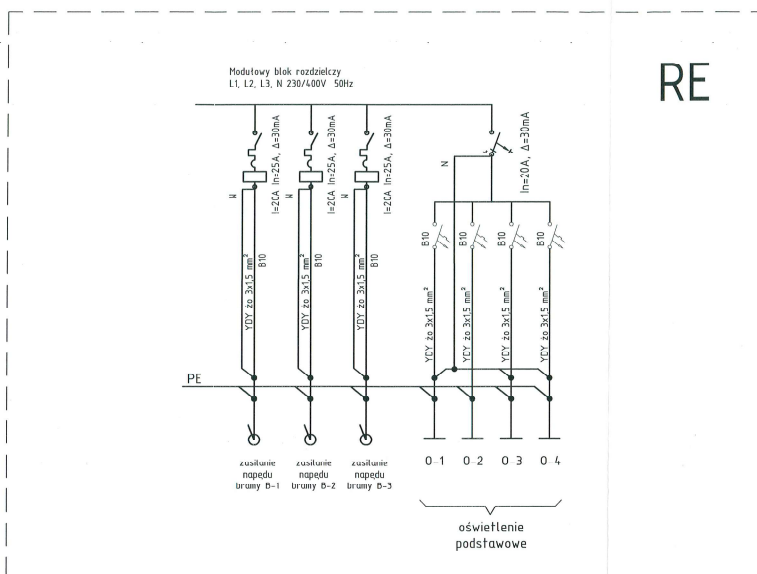
- Op1 Oprawa LED 2x18W, 120x15cm, strumień świetlny 2400 lumenów, skuteczność świetlna oprawy powyżej 100lm/W, barwa światła powyżej 4000K, kął świecenia 180 stopni, przestona mleczna pcv, n/1, IP40, wsp. RA-80,
- Op2 Oprawa LED 2x18W, 120x15cm, strumień świetlny 2400 lumenów, skuteczność świetlna oprawy powyżej 100lm/W, barwa światła powyżej 4000K, montaż naścienny, raster kierunkowy, przestona mleczna pcv, n/1, IP40, wsp. RA-80,
- Op3 Oprawa LED 1x35W, strumień świetlny 3600 lumenów, skuteczność świetlna oprawy powyżej 100lm/W, barwa światła powyżej 4000K, montaż naścienny, IP55, wsp. RA-80.

FILAR STADIUM PROJEKTU BUDOWLANEGO
 64-920 PILA, ul. MŁODYCH 3B/15
 e-mail: studiofilar@interia.pl

TYTUŁ:	INSTALACJA ELEKTRYCZNA
INWESTOR:	Gmina Lubawka 58-420 Lubawka, Plac Wolności 1
OBIEKT:	Rozbudowa budynku remizy OSP w Chętmsku Śląskim 58-407 Chętmsko Śląskie, dz. nr 13/24

Projektował: mgr inż. Jarosław PALASZ upr. bud. GP-7342/1619/91/92		Szef Pracowni: inż. Marcin GÓRZNY	
--	--	--------------------------------------	--

STADIUM	SKALA	DATA	BRANZA	NR RYSUNKU
P.B.	1:100	07.2020	Elektryczna	E-1



RE

UWAGI

1. Układ sieci TN-C
2. Układ instalacji odbiorczej TN-S
3. Ochrona od porażeń
 - samoczynne wyłączenie zasilania
 - wyłączniki różnicowo-prądowe
 - połączenia wyrównawcze

STUDIO PROJEKTU DUDOWLANEGO				
FILAR 64-920 PILA, ul. MŁODYCH 30/5 e-mail: studiofilar@interia.pl				
TYTUŁ:	ROZDZIELNICA RE - ZASILANIE PROJEKTOWANYCH OBWODÓW			
INWESTOR:	Gmina Lubawka 58-420 Lubawka, Plac Wolności 1			
OBIEKT:	Rozbudowa budynku remizy OSP w Chełmsku Śląskim 58-407 Chełmsko Śląskie, dz. nr 13/24			
Projektował: mgr inż. Jarosław PALASZ upr. bud. GP 7342/1619/91/92			Szef Pracowni: inż. Marcin GÓRZNY	
STADIUM	SKALA	DATA	BRANZA	NR RYSUNKU
P.B.	1:100	07.2020	Elektryczna	E-2