



Lubawka dnia, 05.08.2020r

**FORMULARZ INTERPELACJI RADNEGO**

**Michał Ołdak**  
Przewodniczący Rady Miejskiej w Lubawce

**RADA MIEJSKA W LUBAWCE**  
WPLYNEŁO DNIA 05 08 20  
L.dz. 87 Zał.  
Podpis [Signature]

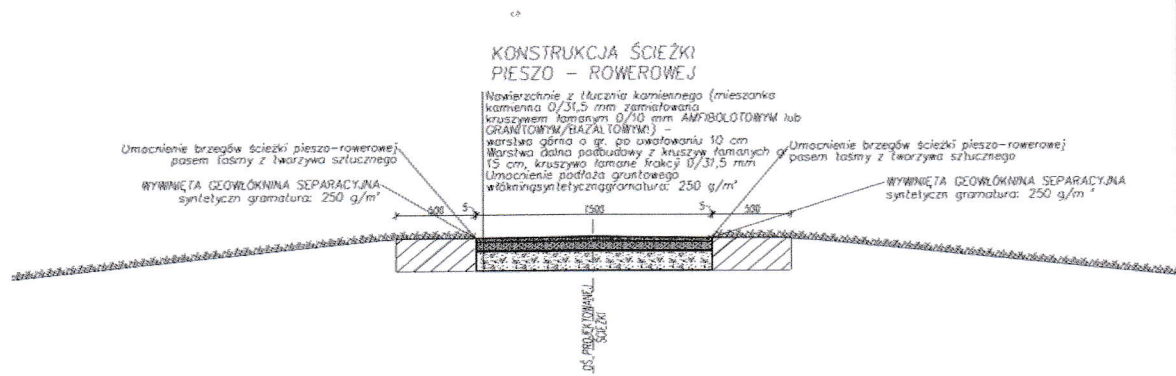
**Burmistrz Miasta Lubawka**  
**za pośrednictwem**  
**Przewodniczącego Rady Miejskiej w Lubawce**

TREŚĆ INTERPELACJI / ZAPYTANIA<sup>1</sup>-(krótkie przedstawienie stanu faktycznego):

W związku z budową ścieżki pieszo-rowerowej w ramach projektu pn. „Łączy nas Bóbr”, a także wcześniejszą interpelacją dotyczącą powyższej ścieżki z dnia 27.03.2020 r. proszę o udzielenie odpowiedzi na poniższe pytania:

1. Nawiązując do wcześniejszej interpelacji proszę o przedstawienie wyników zagęszczenia kruszywa 0-31,5, gdzie wskaźnik zagęszczenia  $I_s$  zgodnie ze specyfikacją techniczną powinien być nie mniejszy niż 1. Takie badanie powinno być wykonane w dwóch miejscach na 1000 m ścieżki. Są już ścieżki, gdzie wykonano nawierzchnię docelową górnego kruszywa 0-10 mm od potoku Złotna w kierunku Szczepanova czy na koronie tamy w Miszkowicach. Proszę o przedstawienie wyników.

2. Proszę o wytłumaczenie dlaczego na ścieżce zastosowano umocnienie brzegów ścieżki z cienkiego jak papier tworzywa sztucznego? Po dokonaniu wizji lokalnej stwierdzam, iż obrzeża są krzywe, powyginane, materiał jest podatny na odkształcenia, nietrwały, obrzeża są porozrywane i już dzisiaj gdy ścieżka nie jest oddana do użytku wręcz rozpadają się. Wg projektu i przekroju poprzecznego powinny mieć szerokość 5 mm, w rzeczywistości ich grubość wynosi 0,2 mm, dlaczego zastosowano taki wadliwy materiał? Czy tak ma to wyglądać docelowo? Jaki sens ma wykonywanie takich mizernych umocnień skoro dzisiaj widzimy, że nie zdały one egzaminu i nie są w stanie utrzymać górnej warstwy kruszywa? Z obserwacji innych podobnych ścieżek są one obramowane obrzeżami betonowymi lub rolkami z kostki granitowej albo obrzeżami z tworzywa sztucznego typu Ekobord. Poniższe zdjęcia przedstawiają zastany stan na budowie:



Przekrój przez ścieżkę rowerową wg projektu budowlanego – umocnienie brzegów o szerokości 5 mm.





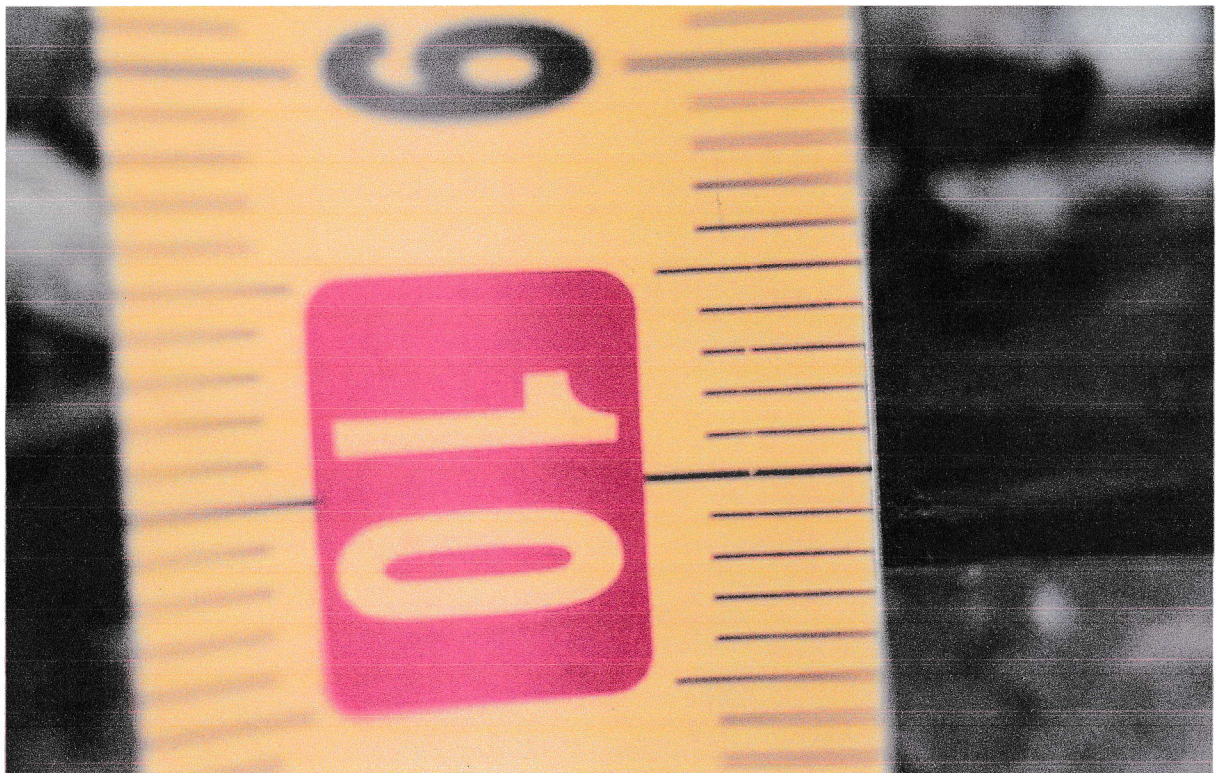
## RADA MIEJSKA W LUBAWCE

Plac Wolności 1, 58-420 Lubawka

tel. 75 74 11 588 fax 75 74 11 262

[www.lubawka.eu](http://www.lubawka.eu)

e-mail: [lubawka@lubawka.eu](mailto:lubawka@lubawka.eu)





Tak wygadają obecnie umocnienia brzegowe ścieżki pieszo-rowerowej, szerokość 0,2 mm

3. Proszę o wytłumaczenie jak zostanie zabezpieczona ścieżka przed rozjeżdżaniem przez samochody osobowe. Już dzisiaj są miejsca gdzie ścieżką jeżdżą samochody rozjeżdżając ją. Ścieżka ma być pieszo-rowerowa i służyć rekreacji mieszkańców. Bez zabezpieczenia po oddaniu ścieżki do użytkowania zostanie ona w krótkim czasie rozjechana przez: wędkarzy, którzy już dzisiaj narzekają, że ścieżka została od strony Szczepanowa poprowadzona po drodze szutrowej, którą dojeżdżali od x czasu na łowiska, turystów, mieszkańców naszej gminy czy przez maszyny rolnicze w okolicy mostu nad potokiem Złotna. Jak zostanie to zabezpieczone? Czy projektant przewiduje słupki, głazy kamienne, wały ziemne lub inne rozwiązania zapobiegające przejeżdżaniu samochodów przez wykonaną ścieżkę, kosztującą podatników ponad 1,3 mln zł. Poniżej zdjęcia przedstawiające ten stan:



## RADA MIEJSKA W LUBAWCE

Plac Wolności 1, 58-420 Lubawka

tel. 75 74 11 588 fax 75 74 11 262

[www.lubawka.eu](http://www.lubawka.eu)

e-mail: [lubawka@lubawka.eu](mailto:lubawka@lubawka.eu)



Ścieżka od strony Paprotek – już ledwie widoczna



Ścieżka od strony Szczepanova zamieniła się w drogę samochodową



## RADA MIEJSKA W LUBAWCE

Plac Wolności 1, 58-420 Lubawka

tel. 75 74 11 588 fax 75 74 11 262

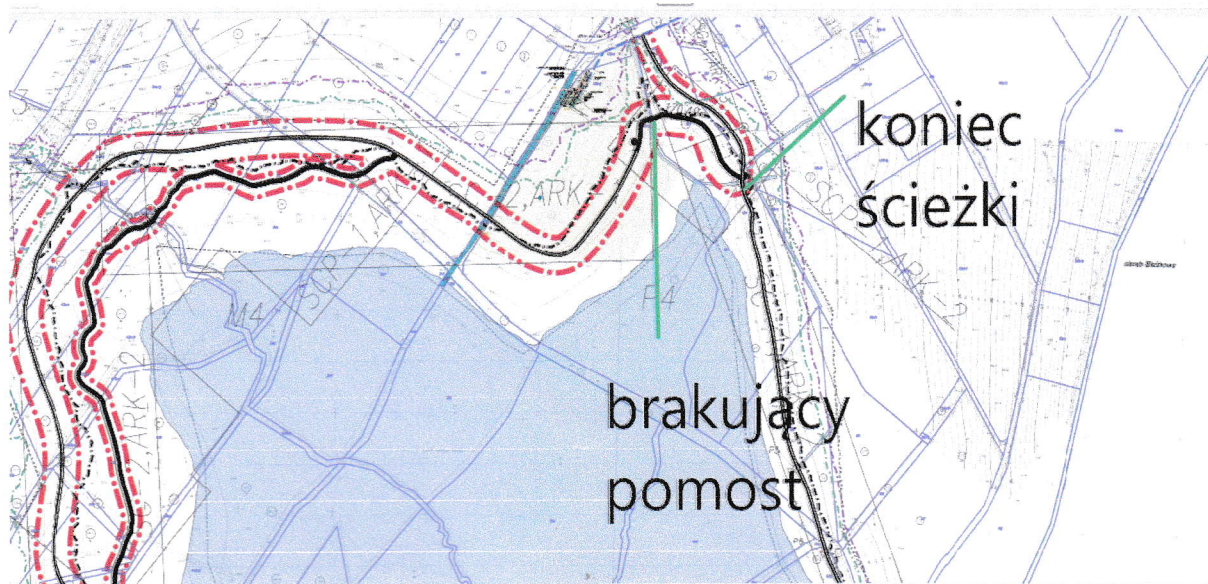
[www.lubawka.eu](http://www.lubawka.eu)

e-mail: [lubawka@lubawka.eu](mailto:lubawka@lubawka.eu)



Gotowa już ścieżka z obrzeżami z tworzywa sztucznego wg projektu ma być poprowadzona przez ten most nad potokiem Złotna, gdzie zostanie rozjeżdżana przez maszyny rolnicze wjeżdżające na pola. Jak to zostanie rozwiązane i zabezpieczone?

4. Kiedy zostaną wykonane pomosty drewniane będące kontynuacją projektu? W szczególności chodzi o pomost w miejscu rowu w okolicy miejscowości Paprotki. Obecnie ścieżka kończy się przed miejscem uniemożliwiającym przekroczenie go osobą z małymi dziećmi, rowerzystom i osobą spacerującą po ścieżce. Również pytam kiedy zostanie dokończona całość ścieżki, gdyż obecnie kończy się ona w lesie od strony Szczepanowa i około 150 m od strony Paprotek. Kiedy ścieżka będzie dokończona do tamy w Bukówce? Patrząc na zakres przetargu te miejsca nie są objęte kontraktem.



5. Są miejsca gdzie ścieżka wygląda przyzwoicie jak na koronie tamy od strony Miskowic i jest już chwalona przez turystów i mieszkańców jednak zainteresowani pytają czy ten szlaban zostanie usunięty z tej ścieżki:



Szlaban na środku ścieżki pieszo-rowerowej

6. Spacerując po ścieżce rzucają się w oczy zarastające toalety, nieopróżnione pojemniki na śmieci, zapadająca się ścieżka na wejściu przed dużą toaletą. Kiedy gmina zacznie utrzymywać te obiekty by nie wyglądały jak na zdjęciach? Czy już wiadomo jaka firma będzie zajmować się utrzymaniem infrastruktury na Bukówce? :



Kubły pełne śmieci, zarastające wejścia do toalet





7. Dlaczego nie zaprojektowano kanalizacji deszczowej z odprowadzeniem deszczówki do rowów lub do zbiornika rozsączającego? Jak widać odpływy z rur spustowych wychodzą bezpośrednio na ścieżkę powodując rozmywanie nawierzchni i mogą być przyczyną wilgoci w budynku. Czy gmina zamierza chociaż zrobić ścieki powierzchniowe by wyprowadzić deszczówkę poza ścieżki szutrowe?



Odpływy rur spustowych rozmywające ścieżkę szutrową

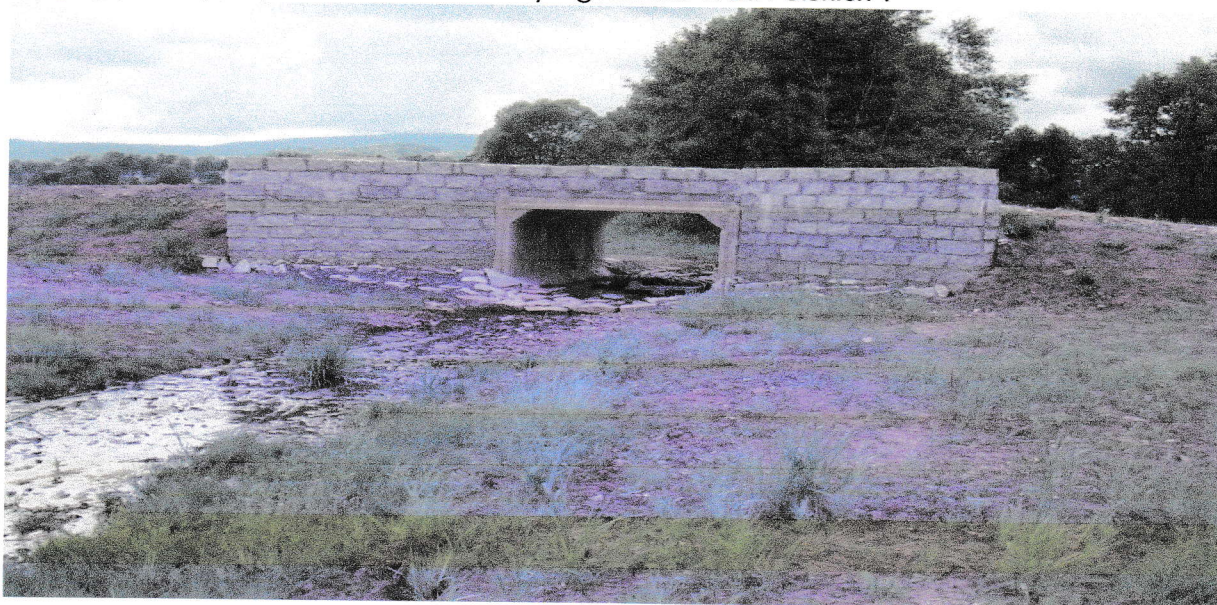
8. Na wykonanych już ścieżkach rzucają się w oczy mocno zarastające pobocza trawą, kto będzie ją kosił w skrajni rowerowej, przynajmniej 4 razy w roku podczas eksploatacji a także karczował krzaki i przycinał gałęzie wchodzące w ową skrajnię?



Zarastające ścieżki trawą i krzewami

8. Od dłuższego czasu na budowie ścieżki niewiele się dzieje czy firma zrezygnowała z kontraktu oraz czy zdąży wykonać ścieżkę zgodnie ze sztuką budowlaną w terminie kontraktowym tj. do 30.09.2020 r. ?

9. Czy prawdą jest iż widoczny na zdjęciu i wykonany już mostek nad potokiem biegnącym z Opawy ma zostać rozebrany wg nakazu Wód Polskich ?





## RADA MIEJSKA W LUBAWCE

Plac Wolności 1, 58-420 Lubawka  
tel. 75 74 11 588 fax 75 74 11 262  
[www.lubawka.eu](http://www.lubawka.eu) e-mail: [lubawka@lubawka.eu](mailto:lubawka@lubawka.eu)



10. Odnosząc się do poprzedniej interpelacji proszę odpowiedzieć czy gmina zamierza wykonać pole namiotowe obok dużego obiektu sanitarnego? Projektant takie zaprojektował jednak nie dostałem odpowiedzi ze strony urzędu czy przychyła się do tego rozwiązania i kiedy mogłoby powstać? Rozwiązałyby to w dużej mierze problem dzikiego biwakowania nad całym zbiornikiem.

11 Kiedy gmina zamierza ogłosić przetargi na kolejne etapy inwestycji tj. wiatę biesiadną, plac zabaw, siłownię, slipy do wodowania łódek oraz dalsze etapy ścieżek? Zgodnie z zamieszczonym na stronie urzędu harmonogramem przetargów miały się one odbyć w pierwszym kwartale tego roku. Upłynęło już 7 miesięcy a przetargi ciągle nie są ogłaszane. Czym jest to spowodowane?

Proszę o udzielenie merytorycznych i rzeczowych odpowiedzi na zadane pytania. Pomimo uzyskania odpowiedzi stwierdzam fakt iż należy na budowie zrobić radę budowy w obecności projektanta, wykonawcy, inspektora nadzoru, inwestora oraz zainteresowanych radnych by wspólnie przejść całą inwestycję od początku zakresu do jego końca i razem omówić powyższe punkty by wspólnie zastanowić się jak rozwiązać te zganienia aby ta inwestycja była wizytówką naszej gminy.

### UZASADNIENIE ISTOTNEGO ZNACZENIA DLA GMINY I JEJ MIESZKAŃCÓW:

Budowa ścieżki pieszo-rowerowej ma służyć mieszkańcom gminy Lubawka oraz turystom. Wadliwe jej wykonanie spowoduje, iż w najbliższej przyszłości ścieżka stanie się nie do użytku i trzeba będzie wydać kolejne pieniądze na jej remonty i modernizację.

Z poważaniem