

# księga znaku

---

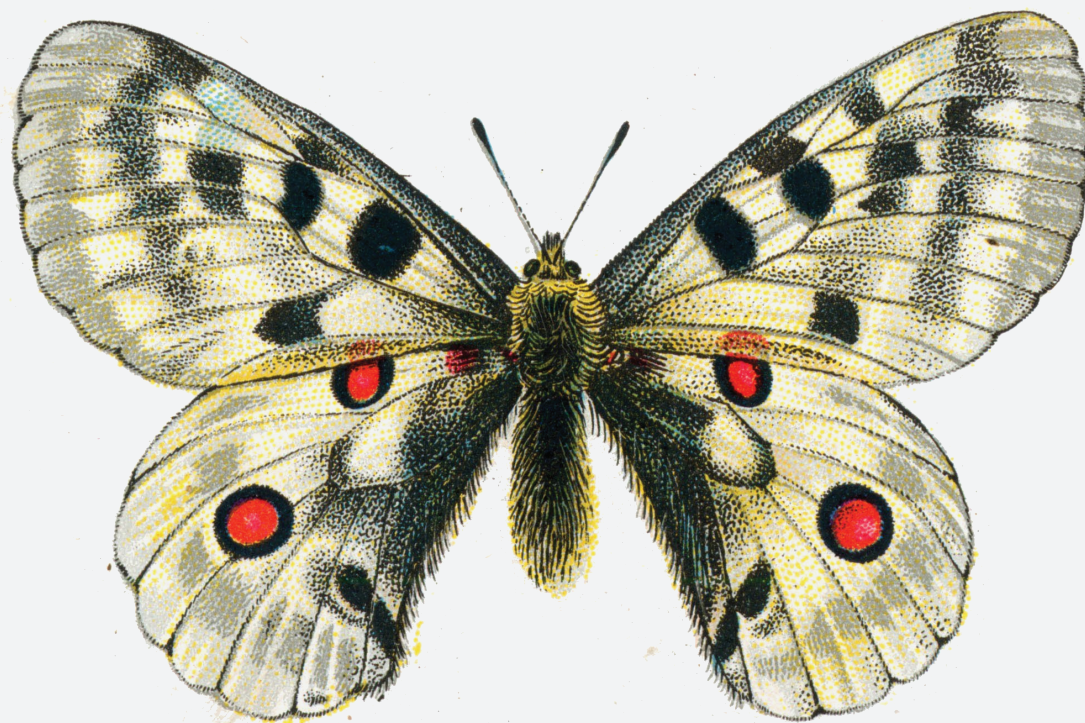
# A Spis treści

WZÓR I BUDOWA	01	
POLE OCHRONNE	02	
MINIMALNA WIELKOŚĆ	03	
WERSJE KOLORYSTYCZNE	04	
LOGOTYP	05	
NIEDOZWOLONE WERSJE	06	
KOLORYSTYKA FIRMOWA	07	
TYPOGRAFIA FIRMOWA	08	

Pomysłem na powstanie logo jest motyw motyla w połączeniu z motywem serca (miłości). Jest to nawiązanie do walorów przyrodniczych, wyjątkowości regionu, tradycji, historii, a także legend Gminy Lubawka. Występujący dawniej w tych rejonach unikatowy motyl Apollo Niepylak to ważny atut tego miejsca. Motyl symbolizuje transformację, przemianę, pozytywną zmianę, duszę, szczęście, lekkość, a także piękno.

Jednakże najważniejszą inspiracją do stworzenia logo był motyw miłości. To ona bezpośrednio jest związana z nazwą Gminy (XIII wiek - Lubavia: Dolina miłości/Miła dolina). Dodatkowo na terenie Gminy znajduje się Dolina Miłości. To urokliwe miejsce w Górach Kruczych, które w XIX wieku było popularnym celem romantycznych spacerów.

Znak ten to również symbol, nawiązujący do skoczni narciarskiej, która znajduje się w Gminie Lubawka (motyl-lot).





Wzór 1 - logo w wersji wertykalnej



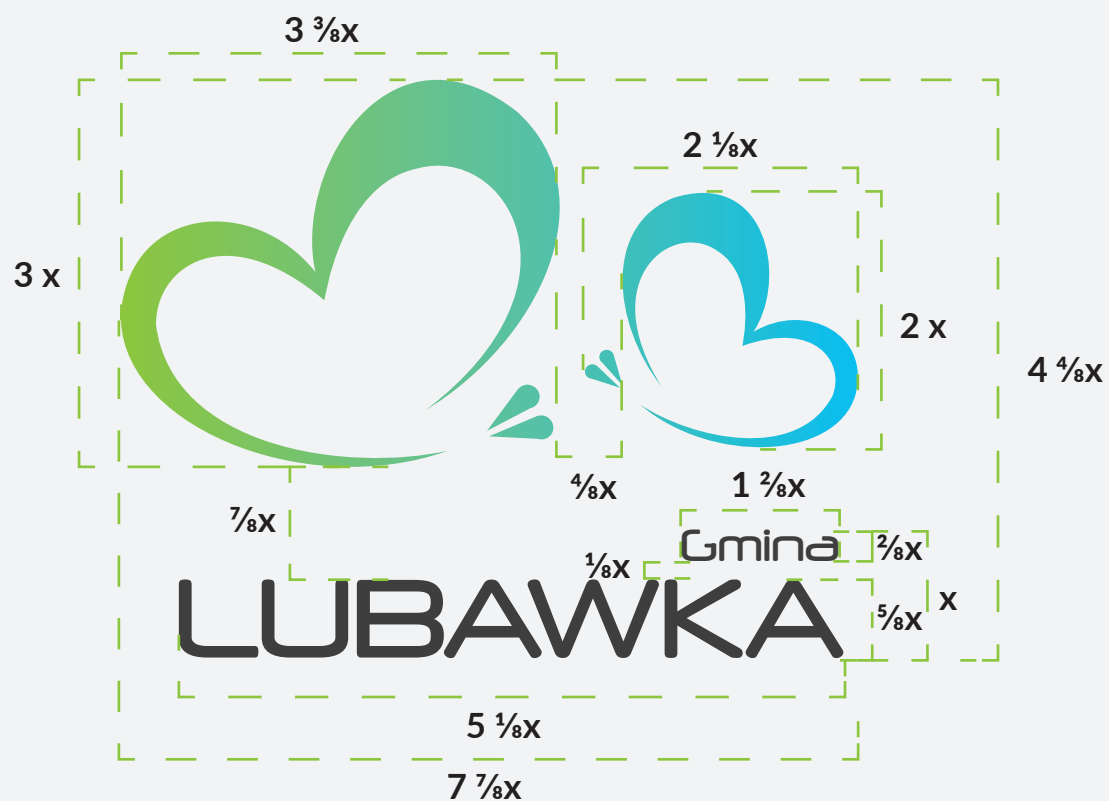
Wzór 2 - logo w wersji horyzontalnej



Logo - wzór 1



Sygnety

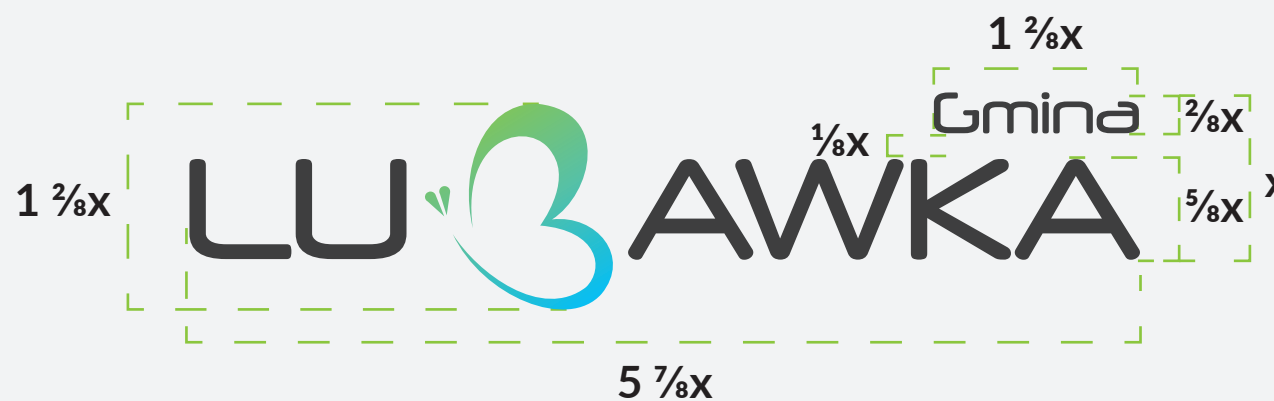



Wzór i budowa to bardzo ważny aspekt, który dokładnie pokazuje konstrukcję logo.

Punkt ten pozwala utrzymać znak w ścisłych ryzach, ale również pozwala odtworzyć znak instytucji w przypadku na przykład utraty plików źródłowych.



Logo - wzór 2



 Budowa logo





 Pole ochronne logo



 Pole ochronne logo 2

Pole ochronne to temat często zaniewany przez instytucje, jednak niezwykle ważny w kontekście samej komunikacji i czytelności logo. Przestrzeń wyznaczona przez wartość "x" ukazuje obszar w którym nie powinny znajdować się żadne teksty oraz motywy graficzne. To tak zwana strefa pusta.



Wysokość 1 cm



Gmina  
LUBAWKA

Wysokość 2 cm

Minimalna wielkość ma na celu ustalenie najmniejszej możliwej wielkości w której logo jest jeszcze rozpoznawalne.

Zaleca się nie stosowanie niższych wartości niż zakładane, ponieważ może to źle wpłynąć na czytelność logo.





Gmina  
**LUBAWKA**

 Kolor



Gmina  
**LUBAWKA**

 Monochromat



Gmina  
**LUBAWKA**

 Achromat



Gmina  
**LUBAWKA**

 Negatyw



 Ciemne tło




 Jasne tło

Wersje kolorystyczne stosujemy w zależności od sytuacji w jakiej będziemy wykorzystywać logo.

Należy umiejętnie umieszczać odpowiednie wersje znaku w projektach, na przykład materiałach promocyjnych, by uniknąć braku czytelności logo.





 Kolor




 Monochromat



 Achromat



 Negatyw



 Ciemne tło




 Jasne tło





Gmina  
**LUBAWKA**

 Logotyp

**Neuropol-Regular**

ABCDEFGHIJKLMNOPQRSTUVWXYZ  
abcdefghijklmnopqrstuvwxyz  
1234567890

 Krój pisma

Dział logotyp prezentuje wykorzystany krój pisma w znaku firmowym.

Zaleca się nie stosowanie tej typografii na innych materiałach typu:

- ulotki
- plakaty
- mat. promocyjne

Do tego służy zdefiniowany w punkcie "08" font. Krój "**Neuropol-Regular**" ma swoje zastosowanie jedynie w logo.



LUBAWKA

Niepełne logo



Gmina  
LUBAWKA

Niepoprawny kolor



Gmina  
LUBAWKA

Nieodpowiedni krój pisma

Gmina  
LUBAWKA

Logo bez sygnetu



Gmina  
LUBAWKA

Nieodpowiednie proporcje  
(sygnetu względem logotypu)



Gmina  
LUBAWKA

Nieodpowiednie proporcje  
(logotypu względem sygnetu)

Niedozwolone wersje wyznaczają przykłady nieodpowiedniego zastosowania logo. Zaleca się niestosowanie do tych przykładów w celu utrzymania konsekwencji identyfikacji wizualnej gminy.



Pochylenie logo



Transformacja logo

Durabitur et ligula. Ut molestie a, ultric  
/estibulum commodo volutpat a, conv  
im. Phas  
, dolor. Pellen  
ulla im per  
agna. Vestit  
auris nec m  
: turpis Gmina velji  
ctus LUBAWKA et inte  
isi. A liquan  
Integer aliquam purus. Quisque lorem  
ed, vestibulum id, eleifend justo vel bi



LUBAWKA

et inte

liquan

Integer aliquam purus. Quisque lorem

ed, vestibulum id, eleifend justo vel bi

et inte

liquan

Integer aliquam purus. Quisque lorem

ed, vestibulum id, eleifend justo vel bi

et inte

liquan

Integer aliquam purus. Quisque lorem

ed, vestibulum id, eleifend justo vel bi

et inte

liquan

Integer aliquam purus. Quisque lorem

ed, vestibulum id, eleifend justo vel bi

et inte

liquan

Integer aliquam purus. Quisque lorem

ed, vestibulum id, eleifend justo vel bi

et inte

liquan

Integer aliquam purus. Quisque lorem

ed, vestibulum id, eleifend justo vel bi

et inte

liquan

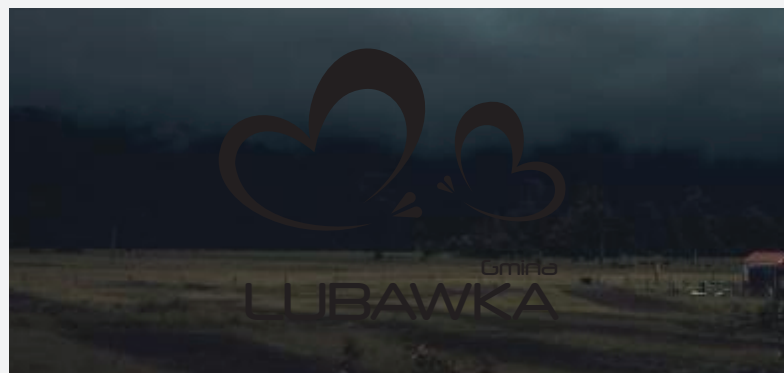
Integer aliquam purus. Quisque lorem

ed, vestibulum id, eleifend justo vel bi

et inte

liquan

Integer aliquam purus. Quisque lorem



Nieodpowiednie użycie logo względem tła



Nieodpowiednie użycie logo względem tła



■ Niepełne logo



■ Niepoprawny kolor



■ Nieodpowiedni krój pisma



■ Logo bez sygnetu



■ Nieodpowiednie proporcje  
(sygnetu względem logotypu)



■ Nieodpowiednie proporcje  
(logotypu względem sygnetu)



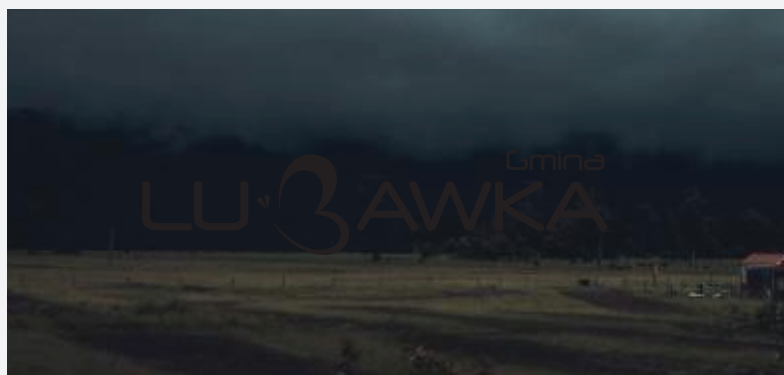
Pochylenie logo



Transformacja logo

ur et ligula. Ut molestie a, ultricies port  
um commodo volutpat a, convallis ac,  
Phasellus fermentum in, dolor. Pellen  
ulla im agna. LU<sup>Gmina</sup>BAWKA<sup>per</sup> Vestik  
auris nec m  
: turpis velit, rhoncus eu, luctus et inte  
visi. Aliquam erat ac ipsum. Integer a  
Quisque lorem tortor fringilla sed, v

Brak pola ochronnego



Nieodpowiednie użycie logo względem tła



Nieodpowiednie użycie logo względem tła

C: 50% M: 0% Y: 100% K: 0%  
R: 141 G: 198 B: 63



HTML: 8dc63f  
PANTHONE: 368 C, 374 U

C: 73% M: 0% Y: 0% K: 0%  
R: 0 G: 190 B: 243



HTML: 00bef3  
PANTHONE: 306 C, 306 U

C: 0% M: 0% Y: 0% K: 80%  
R: 88 G: 89 B: 91



HTML: 58595b  
PANTHONE: 425 C, 433 U

---

Kolorystyka ukazuje wszystkie barwy wykorzystane w znaku firmowym. Zostały one podzielone na tryby CMYK, RGB, HTML oraz Pantone Coated i Uncoated.

## LATO ITALIC

ABCDEFGHIJKLMNOPQRSTUVWXYZ

abcdefghijklmnopqrstuvwxyz

1234567890

## LATO SEMIBOLD

ABCDEFGHIJKLMNOPQRSTUVWXYZ

abcdefghijklmnopqrstuvwxyz

1234567890

## LATO REGULAR

ABCDEFGHIJKLMNOPQRSTUVWXYZ

abcdefghijklmnopqrstuvwxyz

1234567890

## LATO BOLD

ABCDEFGHIJKLMNOPQRSTUVWXYZ

abcdefghijklmnopqrstuvwxyz

1234567890

---

Ten punkt definiuje dodatkowy krój pisma, który powinno się stosować do różnych innych materiałów firmowych takich jak na przykład: strona www, ulotki, plakaty, papier firmowy, wizytówki i tym podobne.

LU<sup>3</sup>AWKA <sup>Gmina</sup>