

**URZĄDZENIA PLACU ZABAW DLA DZIECI:**

Urządzenia zabawowe producenta FreeKids należy zamówić w wersji jednobarwnej w tonacji czerwonej niezależnie od kart katalogowych producenta oraz kolorystyki pokazanej na rysunku.

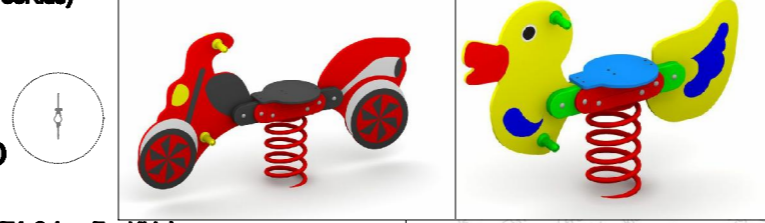
**a. - HUŚTAWKA BOCIANIE GNIAZDO (wg FreeKids)**

PPW = 17,5 m<sup>2</sup>  
HIC = 1,4 m  
W = 2,61 x 2,11 x 2,51 m  
WPPW = 7,7 x 2,3 m



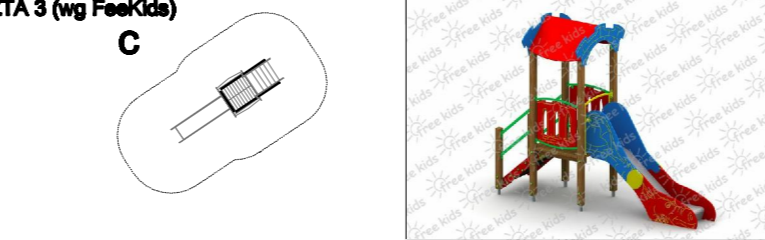
**b. - BUJAK SPRĘŻYNOWY (wg FreeKids)**

PPW = 7,1 m<sup>2</sup>  
HIC = 0,4 m  
W = max 1,03 x 0,27 x 1,05 m  
WPPW = Ø 3,0 m



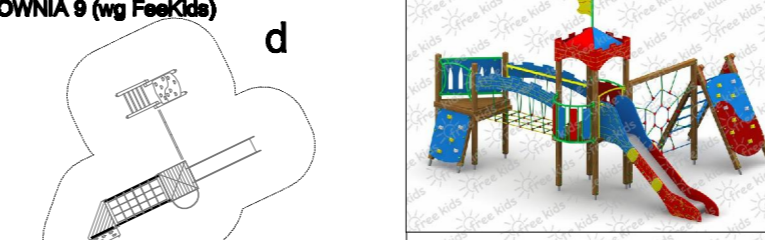
**c. - ZESTAW DREWNIANY BASZTA 3 (wg FreeKids)**

PPW = 25,3 m<sup>2</sup>  
HIC = 0,9 m  
W = 4,04 x 0,99 x 2,96 m  
WPPW = 7,3 x 4,0 m



**d. - ZESTAW DREWNIANY WAROWNIA 9 (wg FreeKids)**

PPW = 51,6 m<sup>2</sup>  
HIC = 2,0 m  
W = 6,39 x 4,45 x 3,78 m  
WPPW = 9,8 x 7,6 m



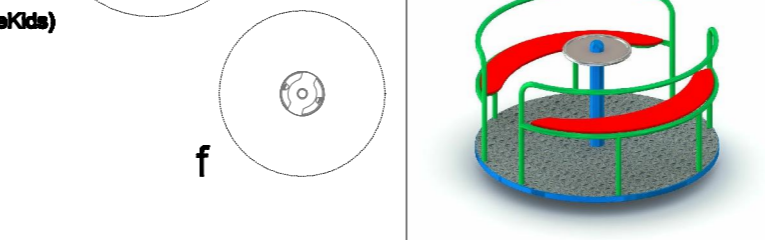
**e. - PIRAMIDA ŚREDNIA (wg FreeKids)**

PPW = 38,5 m<sup>2</sup>  
HIC = 1,0 m  
W = 4,00 x 3,46 x 3,00 m  
WPPW = Ø 7,0 m

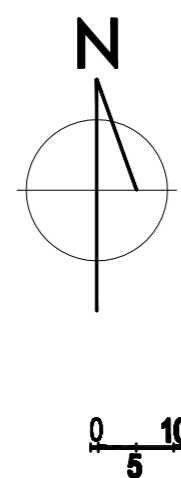
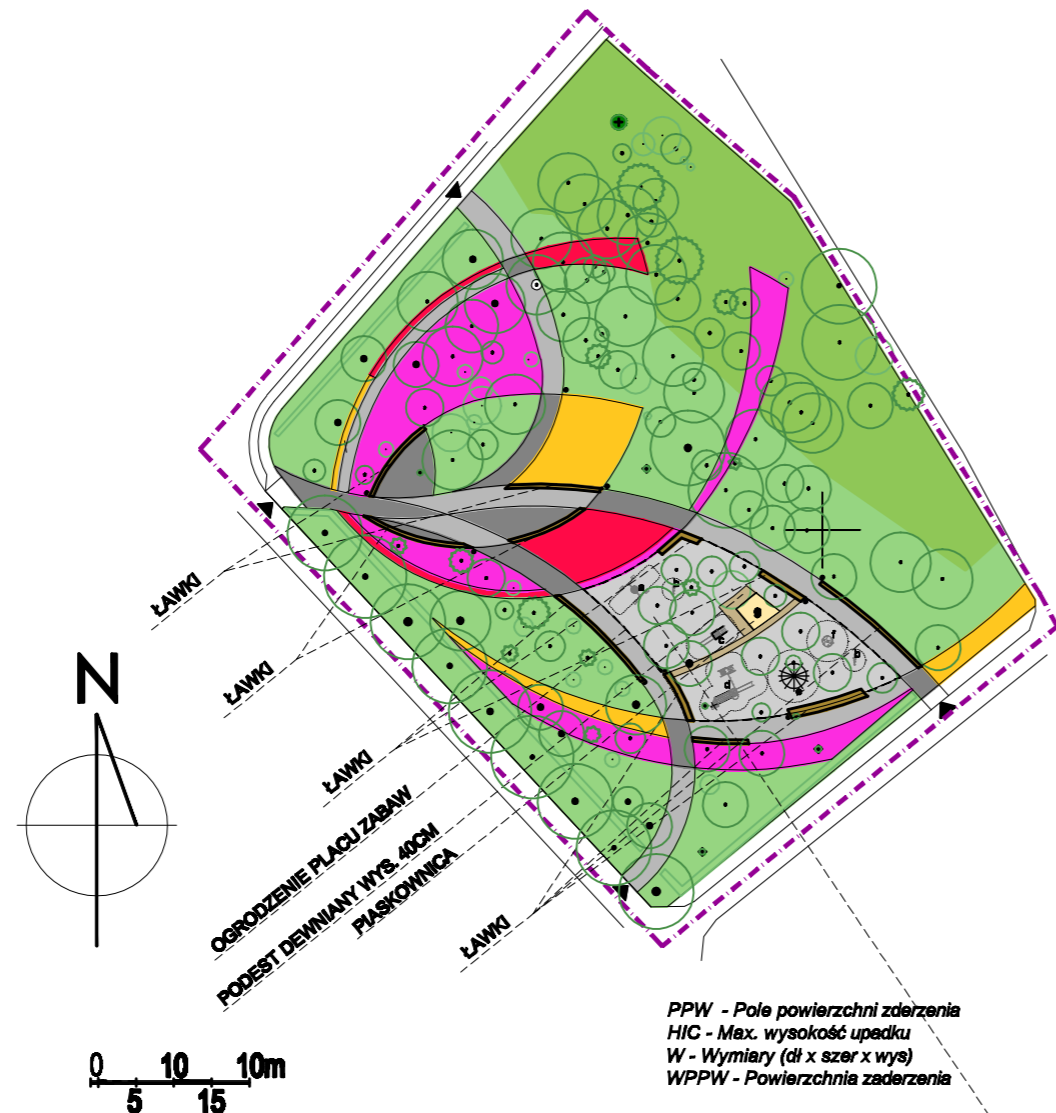
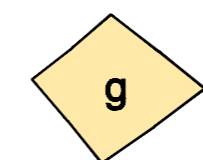


**f. - KARUZELA MŁYNEK (wg FreeKids)**

PPW = 23,8 m<sup>2</sup>  
HIC = 0,14 m  
W = 1,48 x 1,48 x 0,88 m  
WPPW = Ø 5,5 m



**g. - PIASKOWNICA - WYKONANA Z ELEMENTÓW DREWNIANYCH WG PROJEKTU Z ZACHOWANIEM NORM BEZPIECZEŃSTWA**



PPW - Pole powierzchni zderzenia  
HIC - Max. wysokość upadku  
W - Wymiary (dł x szer x wys)  
WPPW - Powierzchnia zderzenia

LEGENDA		ilość
- - -	granica terenu opracowania	
▲	wejście na teren opracowania	
■	nawierzchnia HanesGrand - kolor jasny szary	597 m <sup>2</sup>
■	nawierzchnia HanesGrand - kolor ciemny szary	320 m <sup>2</sup>
■	nawierzchnia Ziwirows - kolor jasny szary	521 m <sup>2</sup>
■	piasek - piaskownica dla dzieci	14,5 m <sup>2</sup>
■	trakty drewniane	28,5 m <sup>2</sup>
■	nawierzchnia trawiasta	2422 m <sup>2</sup>
■	nawierzchnia z runa pod koronami drzew i krzewów	1430 m <sup>2</sup>
■	rabaty o kolorystyce czerwonej	207 m <sup>2</sup>
■	rabaty o kolorystyce pomarańczowej	236 m <sup>2</sup>
■	rabaty o kolorystyce różowo-białej	683 m <sup>2</sup>
⊕	drzewo liściaste listniejące	136 szt.
⊕	drzewo liściaste listniejące	10 szt.
⊕	drzewo listniejące do przesadzania	4 szt.
⊕	krzew listniejący	
⊕	żywoplot listniejący do pozostawienia	
●	projektowane miejsca przesadzania drzewa	
●	projektowane drzewo	
■	projektowane gr. roślin o nr 16 i il. sadzonek 100	
■	deski rozdzielające głęb. o różnych właściwościach	91,5 mb
■	projektowana ławka	11 szt.
■	kosz na odpady	9 szt.
■	kosz na psie odchody	1 szt.
■	ogrodzenie placu zabaw dla dzieci	1 szt.
⊕	urządzenie terenowe placu zabaw	

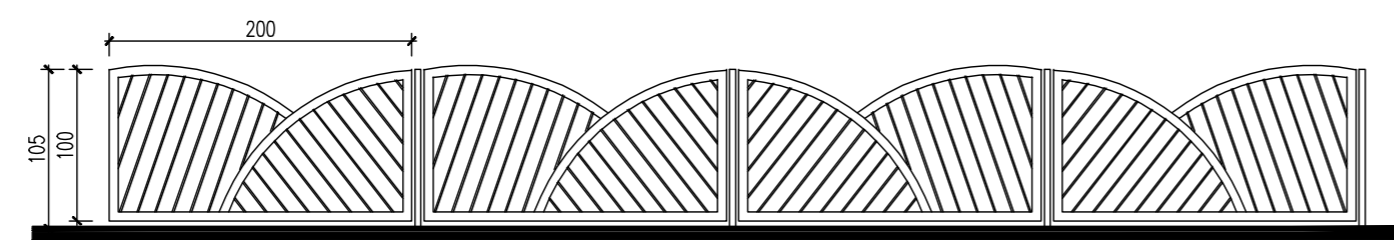
URZĄDZENIA PLACU ZABAW		ilość
a	HUŚTAWKA BOCIANIE GNIAZDO (wg FreeKids)	1 szt.
b	BUJAK SPRĘŻYNOWY (wg FreeKids)	2 szt.
c	ZESTAW DREWNIANY BASZTA 3 (wg FreeKids)	1 szt.
d	ZESTAW DREWNIANY WAROWNIA 9 (wg FreeKids)	1 szt.
e	PIRAMIDA ŚREDNIA (wg FreeKids)	1 szt.
f	KARUZELA MŁYNEK (wg FreeKids)	1 szt.
g	PIASKOWNICA	14,5 m <sup>2</sup>

**WYTYCZNE PROJEKTOWE**

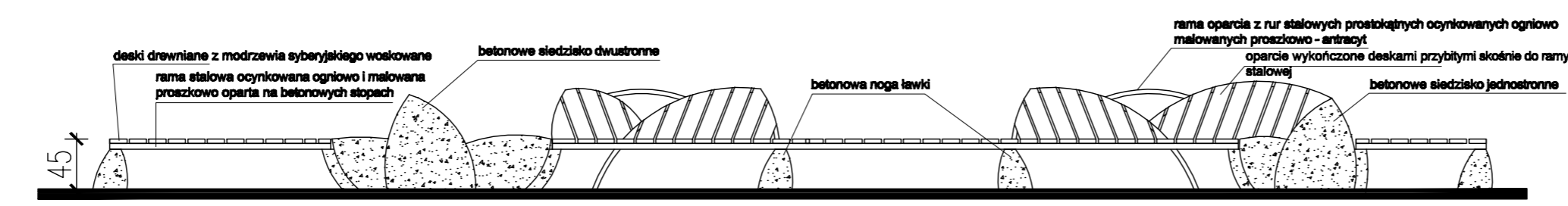
- wprowadzenie do układu geometrycznego i detali malej architektury motywu przewodniego "tulipana"
- zmiana układu oraz wymiana nawierzchni ścieżek na całym terenie
- wymiana malej architektury (lampy, ławki, śmietnik)
- wprowadzenie roślinności średniej i niskiej w obrębie całego parku
- wprowadzenie placu zabaw dla dzieci, z naciskiem na ujednolicenie kolorystyki
- wprowadzenie spójnej i charakterystycznej kolorystyki roślinności

**UWAGI**

- NA KOLEJNYCH ETAPACH PROJEKTOWYCH I WYKONAWCZYCH, WSZELKIE ZMIANY W STOSUNKU DO ROZWIĄZAŃ ZAPROPONOWANYCH W KONCEPCJI NALEŻY SKONSULTOWAĆ Z PROJEKTANTEM KONCEPCJI
- WSZYSTKIE NIEŚCIEBNOŚCI I WĄTPLIWOŚCI NA KOLEJNYCH ETAPACH PROJEKTOWYCH ORAZ WYKONAWCZYCH NALEŻY SKONSULTOWAĆ Z PROJEKTANTEM KONCEPCJI
- PROJEKT JEST PROJEKTEM KONCEPCYJNYM, BUDOWĘ NALEŻY PROWADZIĆ W OPARCIU O RYSUNKI BUDOWLANE I WYKONAWCZE



**OGRODZENIE PLACU ZABAW DLA DZIECI**  
Ogrodzenie szturkowe z rur i płaskowników stalowych ocynkowanych ognio i malowanych proszkowo na kolor grafitowy RAL 7016. Przęsla w formie ramy stalowej z rur o przekroju prostokątnym tworzących dwa "półokręgi" należy wypełnić elementami ściętymi z płaskowników stalowych. Słupki z rur stalowych prostokątnych mocowanych na stopach fundamentowych w gruncie.



**SPOSÓB WYKONANIA ŁAWKI PARKOWEJ**  
Elementy stalowych ram należy ocynkować ognio i pomalować proszkowo na kolor grafitowy RAL 7016. Deski z drewna modrzewia syberyjskiego

Wykonawca	Monika Pec-Święcicka - Architekt Krajobrazu Inspektor Nadzoru Terenów Zieleni Drohobyczka 1/12, 54-620 Wrocław	
Tytuł opracowania	Koncepcja projektowa zagospodarowania zieleni na terenie Gminy Lubawka Koncepcja zagospodarowania skweru miejskiego przy ul. Przyjaciół Żołnierza	
Lokalizacja adres, działka	OBREB: LUBAWKA 002 Nr działki: 147/1	Data opracowania
Investor	Gmina Lubawka Pl. Wolności 1, 58-420 Lubawka	Sierpień 2016
Tytuł rysunku	Elementy malej architektury i placu zabaw	Skala
Autor	Monika Pec-Święcicka	Nr rys
Sporzędził	Agnieszka Kasprzyk	03