

**BUDYNEK
SZKOŁY W
MISZKOWICACH**

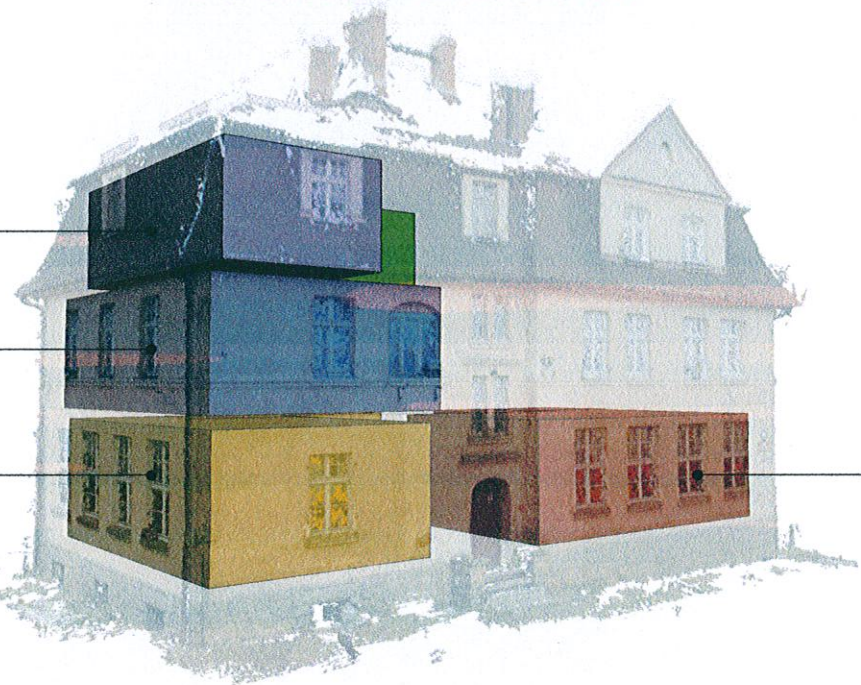


**WIZUALIZACJA MOŻLIWOŚCI
ZAGOSPODAROWANIA WOLNYCH
POMIESZCZEN BYŁEJ SZKOŁY**

**II PIĘTRO
LOKAL NR 4**

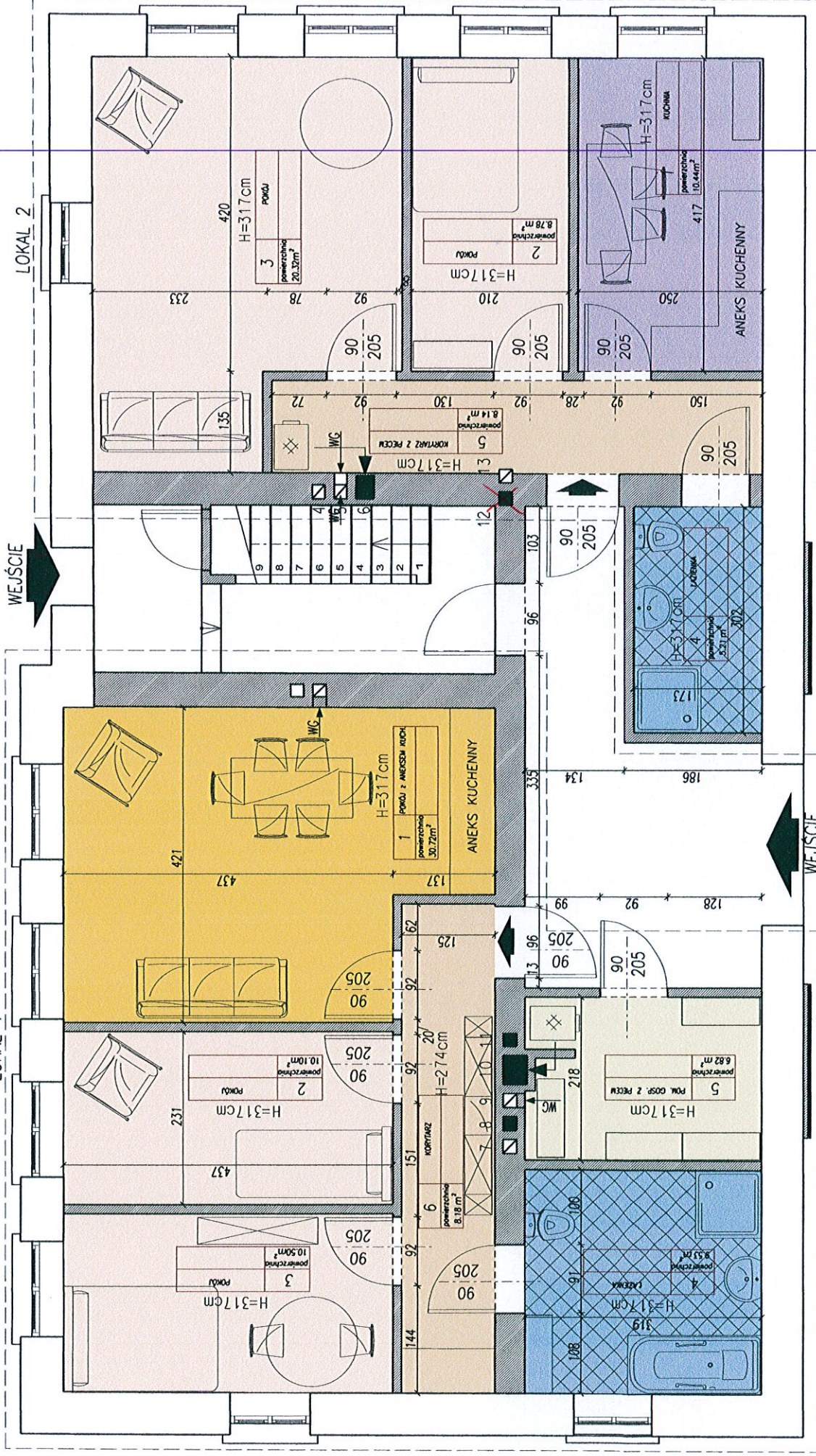
**I PIĘTRO
LOKAL NR 3**

**PARTER
LOKAL NR 2**



**PARTER
LOKAL NR 1**

LOKAL 1



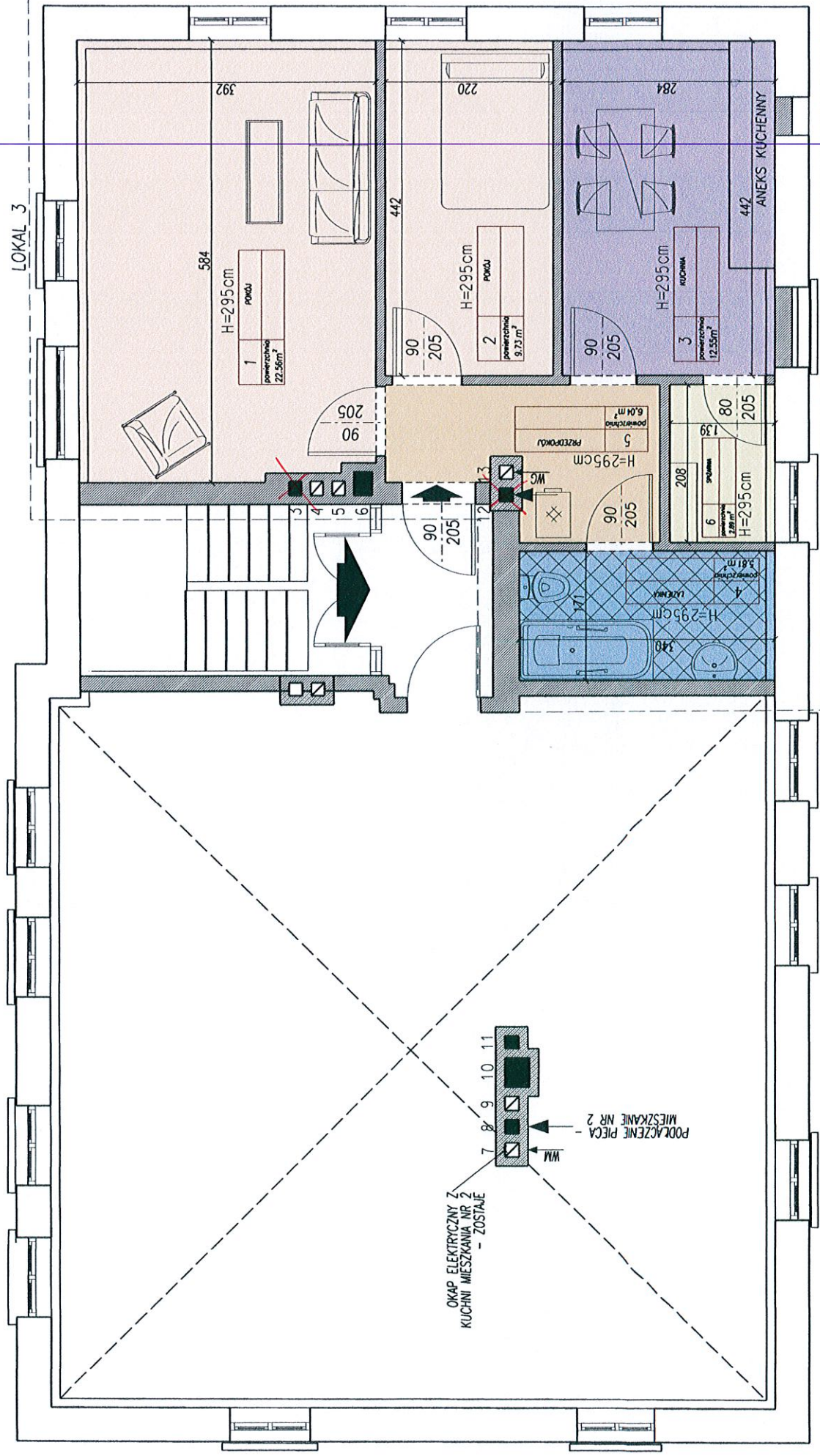
PARTER LOKAL NR 1

nr	Nazwa pomieszczenia	Powierzchnia użytkowa	jednostki
1	POKÓJ Z ANEKSEM KUCHENNYM	30,72	m ²
2	POKÓJ	10,10	m ²
3	POKÓJ	10,50	m ²
4	ŁAZIENKA	9,53	m ²
5	POM. GOSPODARCZE	6,82	m ²
6	KORYTARZ	8,18	m ²
		75,85	m²

PARTER LOKAL NR 2

nr	Nazwa pomieszczenia	Powierzchnia użytkowa	jednostki
1	KUCHNIA	10,44	m ²
2	POKÓJ	8,78	m ²
3	POKÓJ	20,32	m ²
4	ŁAZIENKA	5,21	m ²
5	KORYTARZ	8,14	m ²
		52,89	m²

LOKAL_3

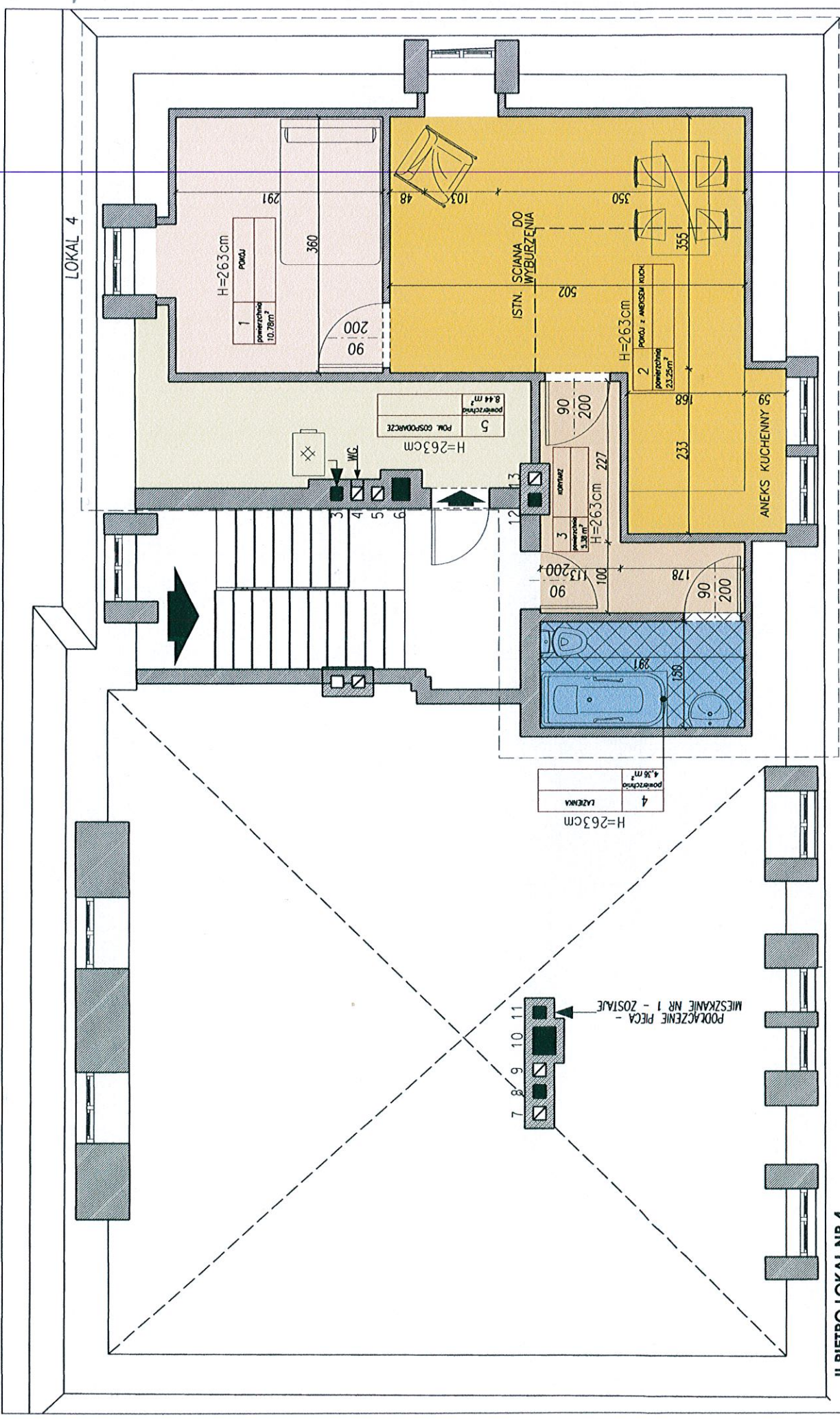


OKAP ELEKTRYCZNY Z
KUCHNI MIESZKANIA NR 2
- ZOSTAJE

POKAZZANE PIECA -
MIESZKANIE NR 2

I PIĘTRO LOKAL NR 3

nr	Nazwa pomieszczenia	Powierzchnia użytkowa	jednostki
1	POKOJ	22,56	m ²
2	POKOJ	9,73	m ²
3	KUCHNIA	12,55	m ²
4	ŁAZIENKA	5,81	m ²
5	PRZEDPOKÓJ	6,04	m ²
6	SPIŻARNIA	2,89	m ²
		59,58	



II PIĘTRO LOKAL NR 4

nr	Nazwa pomieszczenia	Powierzchnia użytkowa	jednostki
1	POKÓJ	10,78	m ²
2	POKÓJ Z ANEKSEM KUCHENNYM	23,25	m ²
3	KORYTARZ	5,38	m ²
4	ŁAZIENKA	4,36	m ²
5	POM. GOSPODARCZE	8,44	m ²
		52,21	

