

URZĄD MIASTA
58-400 Kamienak Ukre
Wydział
Architektury Urbanistyki i Budownictwa
Rejonat Architektury

Załącznik nr 3

do książki obiektów nr 2387

wydanej w dniu 21.10.97

**TEMAT : INWENTARYZACJA
OPRACOWANIA ARCHITEKTONICZNO-
- BUDOWLANA**

**ZLECENIODAWCA : URZĄD MIASTA I GMINY
W LUBAWCE**

**OBIEKT : SZKOŁA PODSTAWOWA
W MISZKOWICACH**

ADRES : MISZKOWICE 34

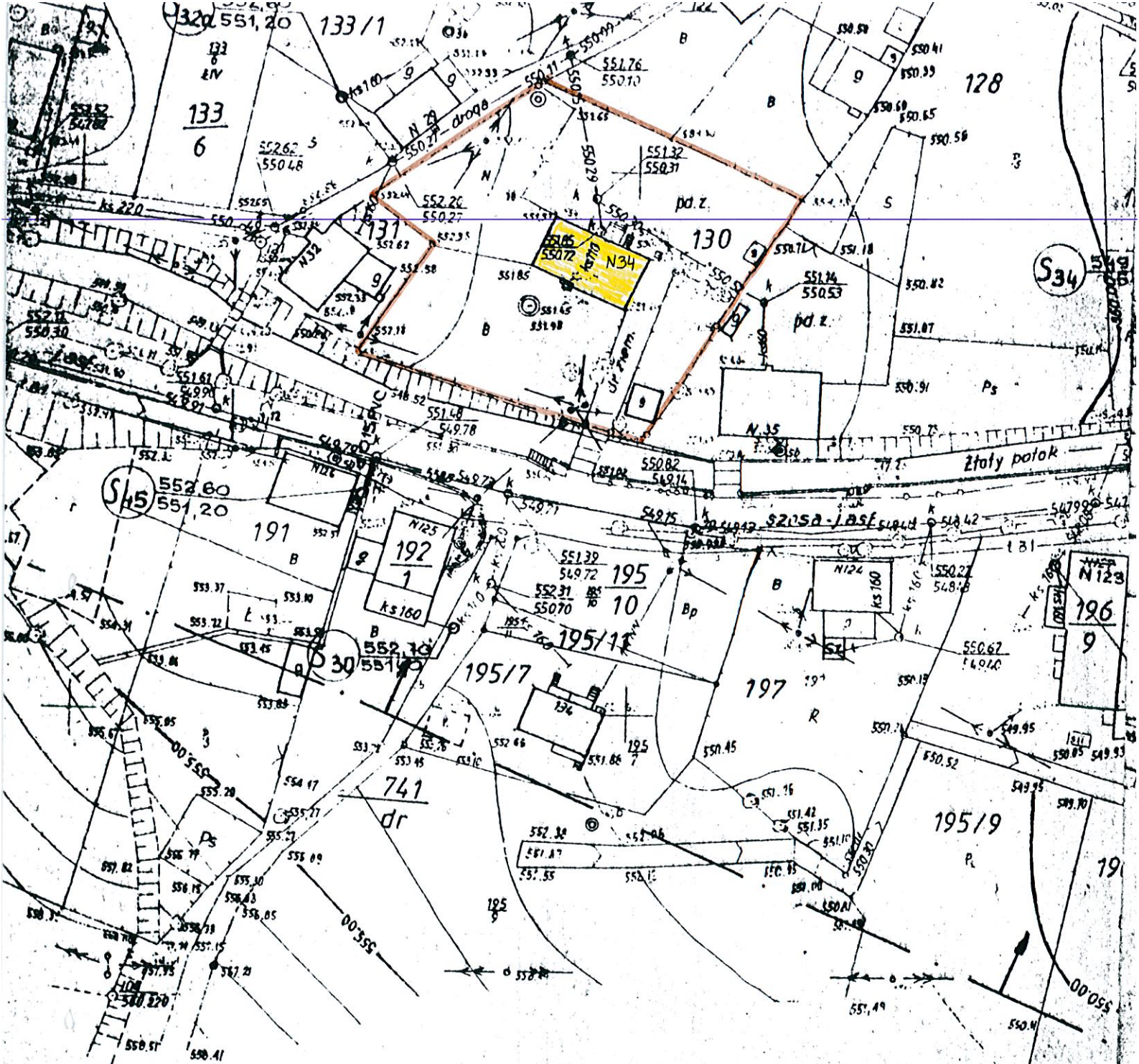
**WYKONAWCA : mgr inż.
OPRACOWANIA ANDRZEJ DANILECKI**

ANDRZEJ DANILECKI
INŻYNIER BUDOWNICTWA LUBOWEGO
Upr. nr 2515/93 §5 ust.1, §5 ust.1
§7, §13 ust.1 p.2, p.4 lit. a.
ul. Wojska Polskiego 19a
58-420 LUBAWKA

LUBAWKA * WRZESIEŃ * 1997R

S P I S T R E S C I

1. Opis techniczny budynku.
2. Wypis z ewidencji gruntów.
3. Lokalizacja.
 - mapa ewidencyjna gruntów 1:5000
 - mapa sytuacyjno-wysokościowa 1:1000
4. Część graficzna.
 - 1/ Rzut piwnicy - przekrój I-I
 - 2/ Rzut parteru - przekrój II-II
 - 3/ Rzut pierwszego piętra - przekrój III-III
 - 4/ Rzut drugiego piętra - przekrój IV-IV
 - 5/ Rzut strychu - przekrój V-V
 - 6/ Rzekrój pionowy - A-A



OBIEKT	INWENTARYZACJA ARCHITEKT.-BUDOWLANA		NR RYS.
	SZKOŁA PODSTAWOWA W MISZKOWICACH		
ADRES	MISZKOWICE 34, gmina Lubawka		SKALA
NAZWA	LOKALIZACJA		1 / 1000
RYSUNKU			PODPIS
SPECJALNOŚĆ	IMIĘ I NAZWISKO	Nr upr.	Data
konstr.-bud.	mgr inż.. ANDRZEJ DANILECKI	2515/93	09.1997r

ANDRZEJ DANILECKI
 INŻYNIER BUDOWNICTWA LĄDOWEGO
 Upr. nr 2515/93 §5 ust.1, §6 ust.
 §7, §13 ust.1 p.2, p.4 lit. a.
 ul. Wojska Polskiego 19a
 38-420 LUBAWKA

Mapa sytuacyjno-wysokościowa
 1:1000

1. Osnowa: Układ państwowy, poligonizacja IV klasy;
2. Pomiar sytuacyjny - metodą bezpośrednią;
3. a) a. siatka kwadratowa - kwadratowa, osnowa i sytuacja - podziałką i cyklem;

CZYNYCH
 czyk
 wicza 12
 51 64 79
 lawiec
 300

WYKONST
 2000

2.11 Dane liczbowe.

1/ Powierzchnia zabudowy - 212.18 m²

2/ Powierzchnia użytkowa

-piwnica - 81.7 m²

-parter -146.4 m²

-I piętro - 160.73 m²

-II piętro - 130.84 m²

- strych - 147.7 m²

Razem - 667.37 m²

3/ Powierzchnia całkowita

-piwnica - 120.41 m²

-parter - 196.65 m²

-piętro - 196.65 m²

-II piętro - 160.73 m²

-strych - 73.85 m²

Razem - 748.29 m²

4/ Kubatura - 2564.66 m³

Opracował:

ANDRZEJ DANILECKI
INŻYNIER BUDOWNICTWA LĄDOWEGO
Upr. nr 2515/90 z 1990 r. art. 1, § 6 ust. 1
87, § 13 ust. 1 p. 2 p. 4 lit. a.
ul. Wojska Polskiego 19a
58-420 LUBAWKA

3.0. Elewacje.



Elewacja zachodnia



Elewacja wschodnia



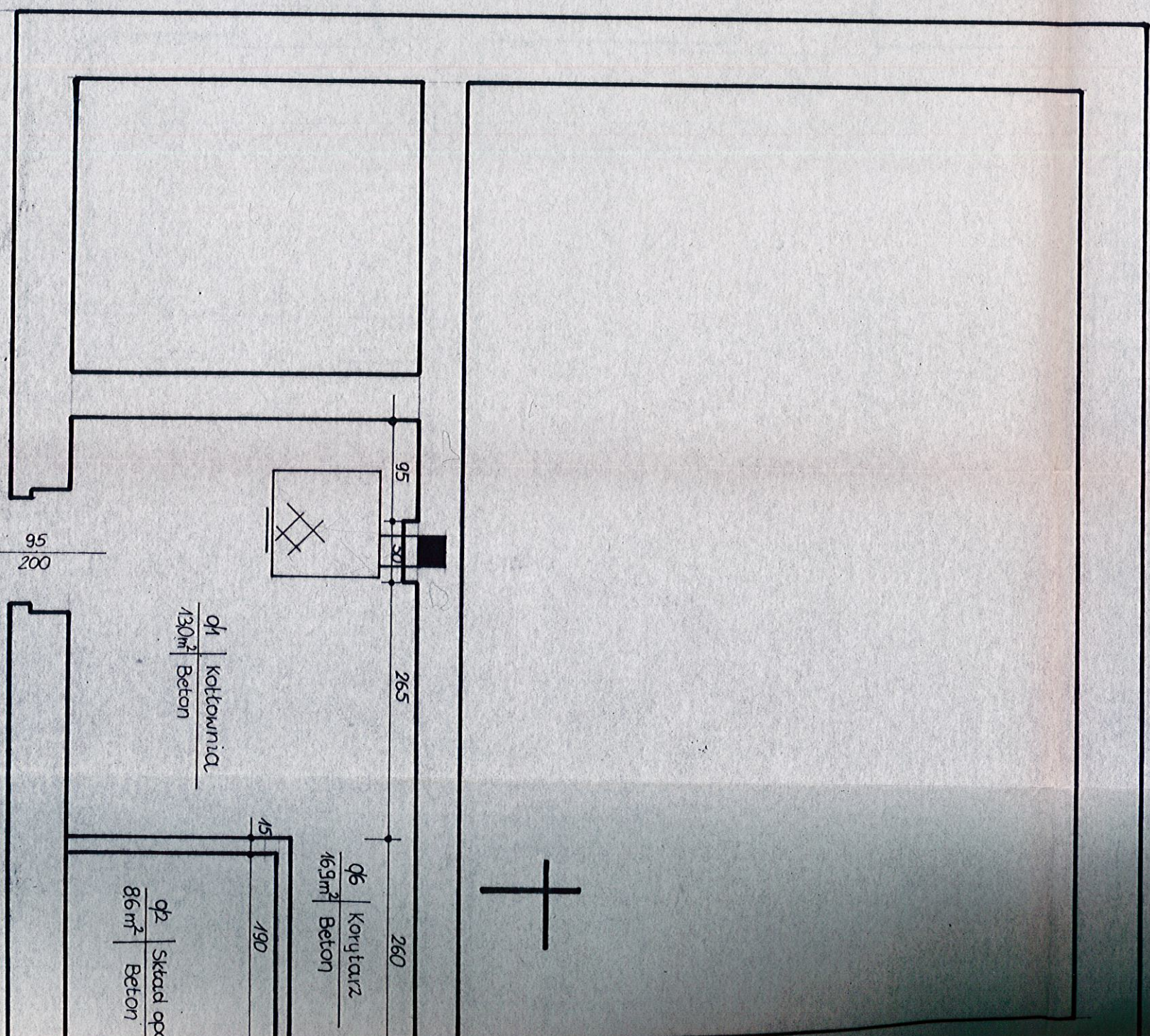
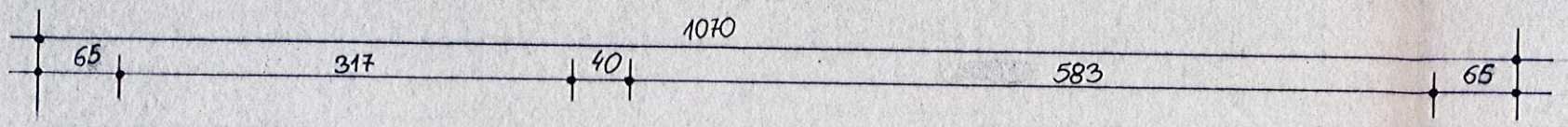
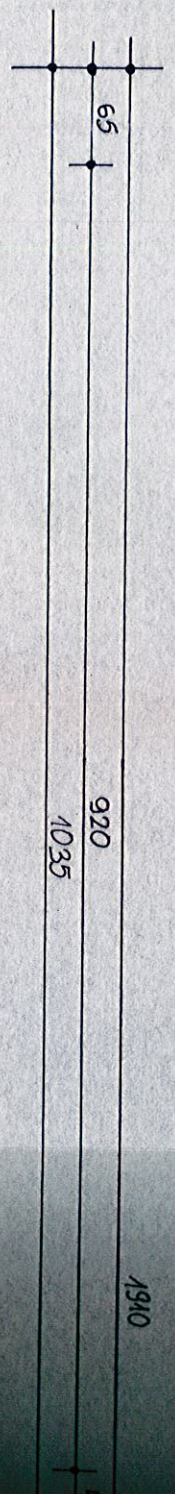
Elewacja północna



Elewacja południowa

RZUT PIWNIC

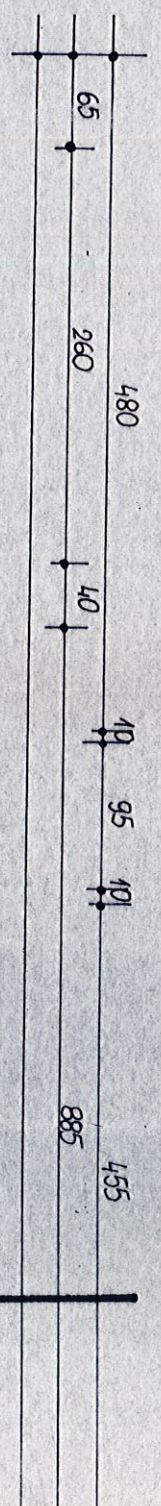
SKA



q1 kuchnia
130m² Beton

q6 Korytarz
463m² Beton

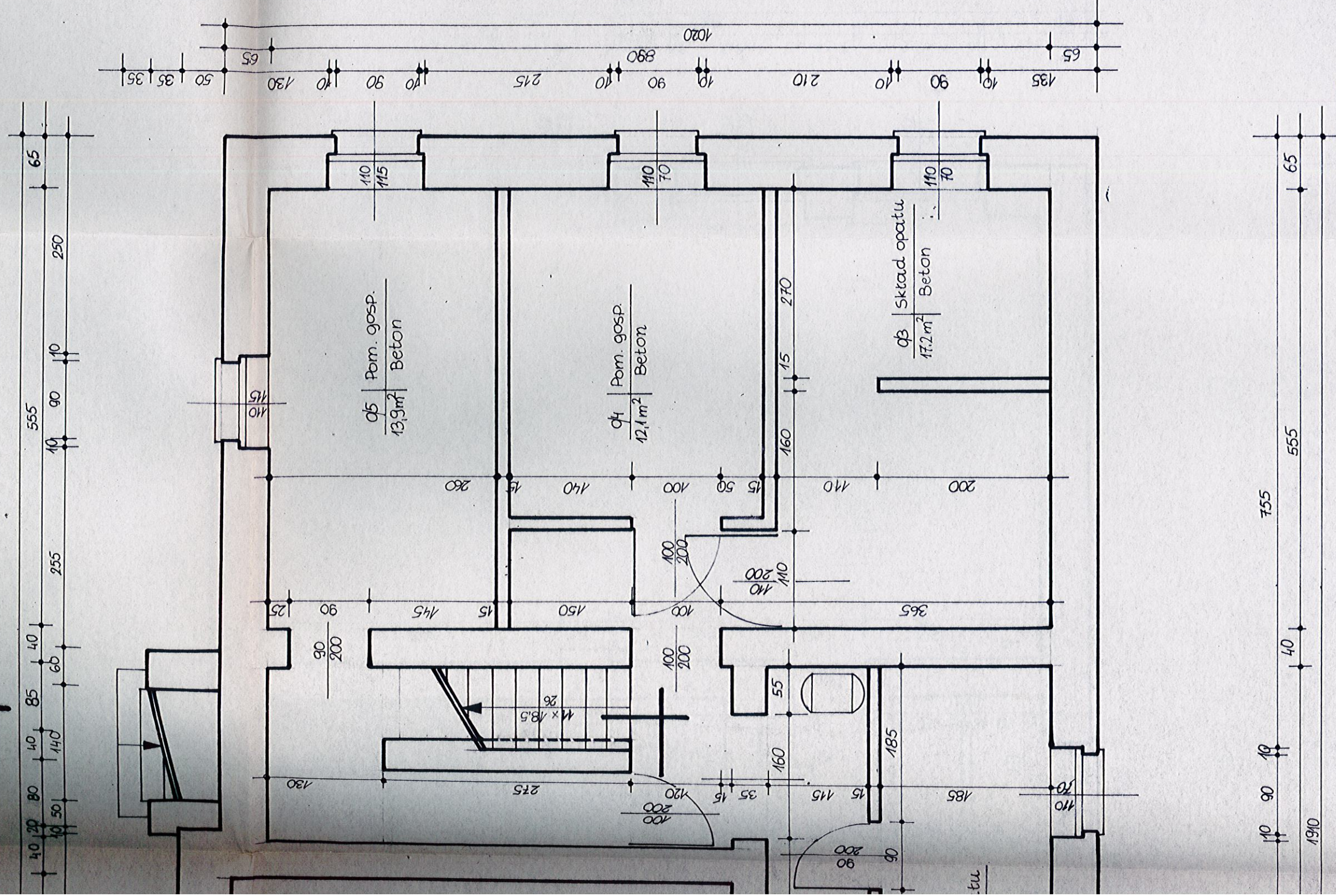
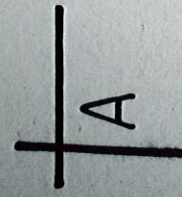
q2 Skład opa
86m² Beton



A

PRZEKRÓJ I-I

KALA 1:50

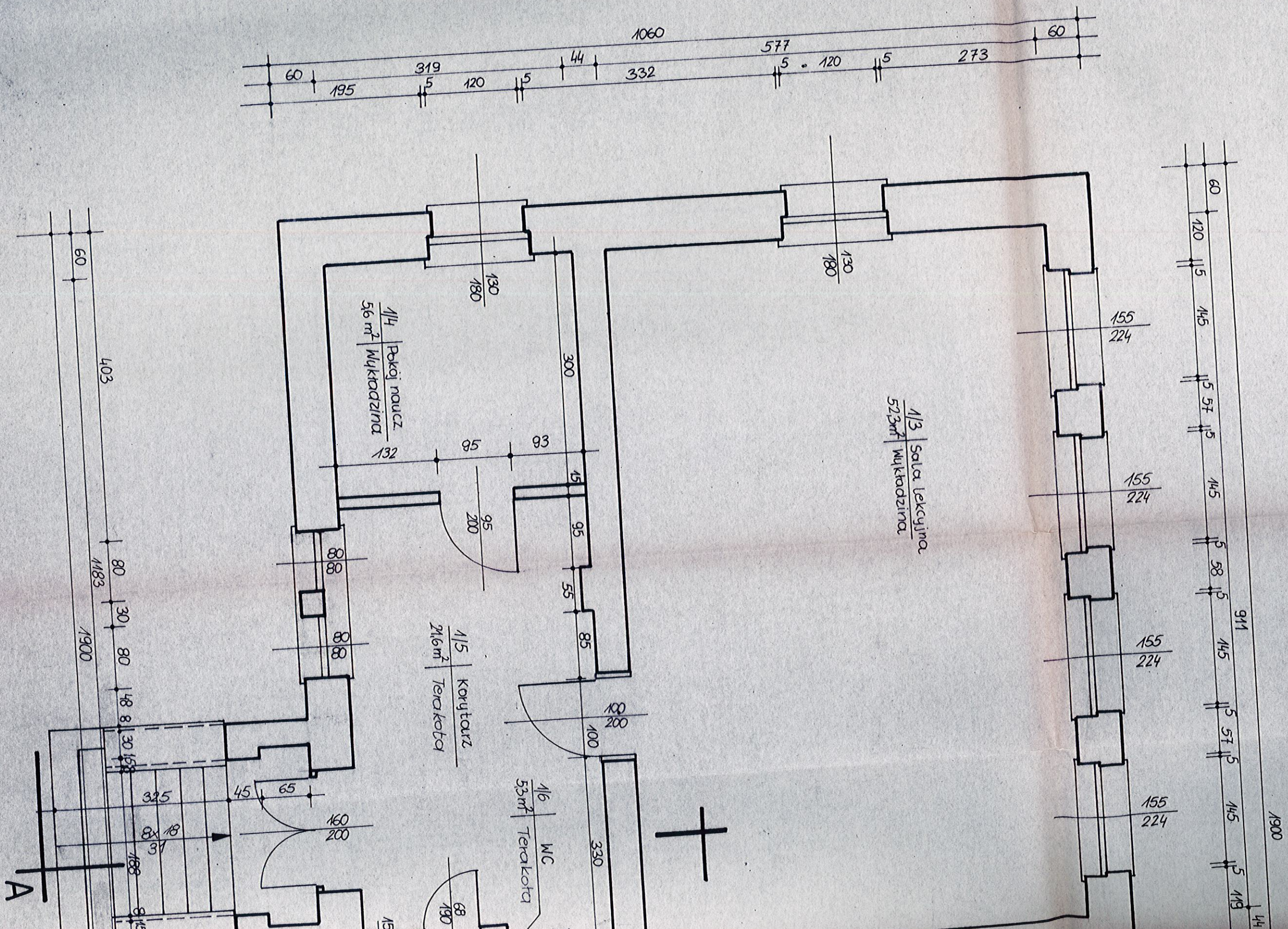


ANDRZEJ DANILECKI
 INŻYNIER BUDOWNICTWA LĄDOWEGO
 nr. nr 25151/93 56 ust. 1, 56 ust. 1
 §7, §13 ust. 1 p. 2, p. 4 lit. a.
 ul. Wojska Polskiego 19a
 38-420 LUBAWKA

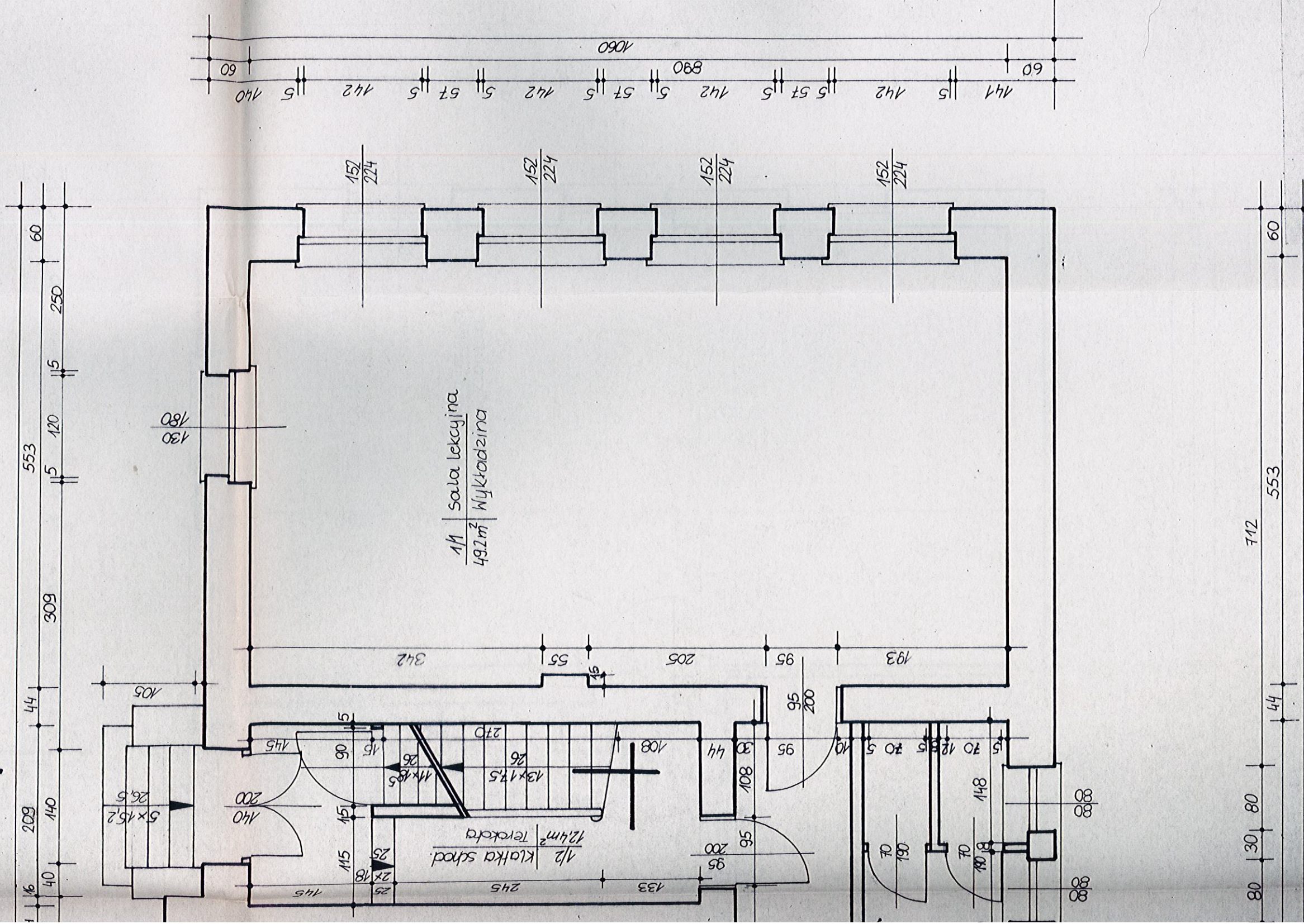
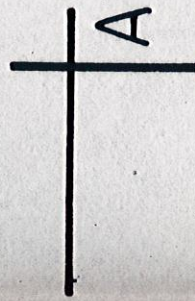
OBIEKT	INWENTARYZACJA ARCHITEKT. SUDOWLANA	PROJEKTANT	ANDRZEJ DANILECKI	DATA	05.1997r
ADRES	SZKOŁA PODSTAWOWA W MIESZKOWICACH	NUMER	1251593	SKALA	1/50
NAZWA	MIESZKOWICE 34, gmina Lubawka	TYTUŁ	PROJEKT	POZIOMY	
WYKONKOWUJĄCY	RZUT PRAWNY	NUMER	1251593	DATA	05.1997r
SPECJALNOŚĆ	ARCHITEKTURA	NUMER	1251593	DATA	05.1997r
WYKONKOWUJĄCY	ANDRZEJ DANILECKI	NUMER	1251593	DATA	05.1997r

RZUT PARTERU, PRZEK

SKALA 1:50



KRÓJ II-II

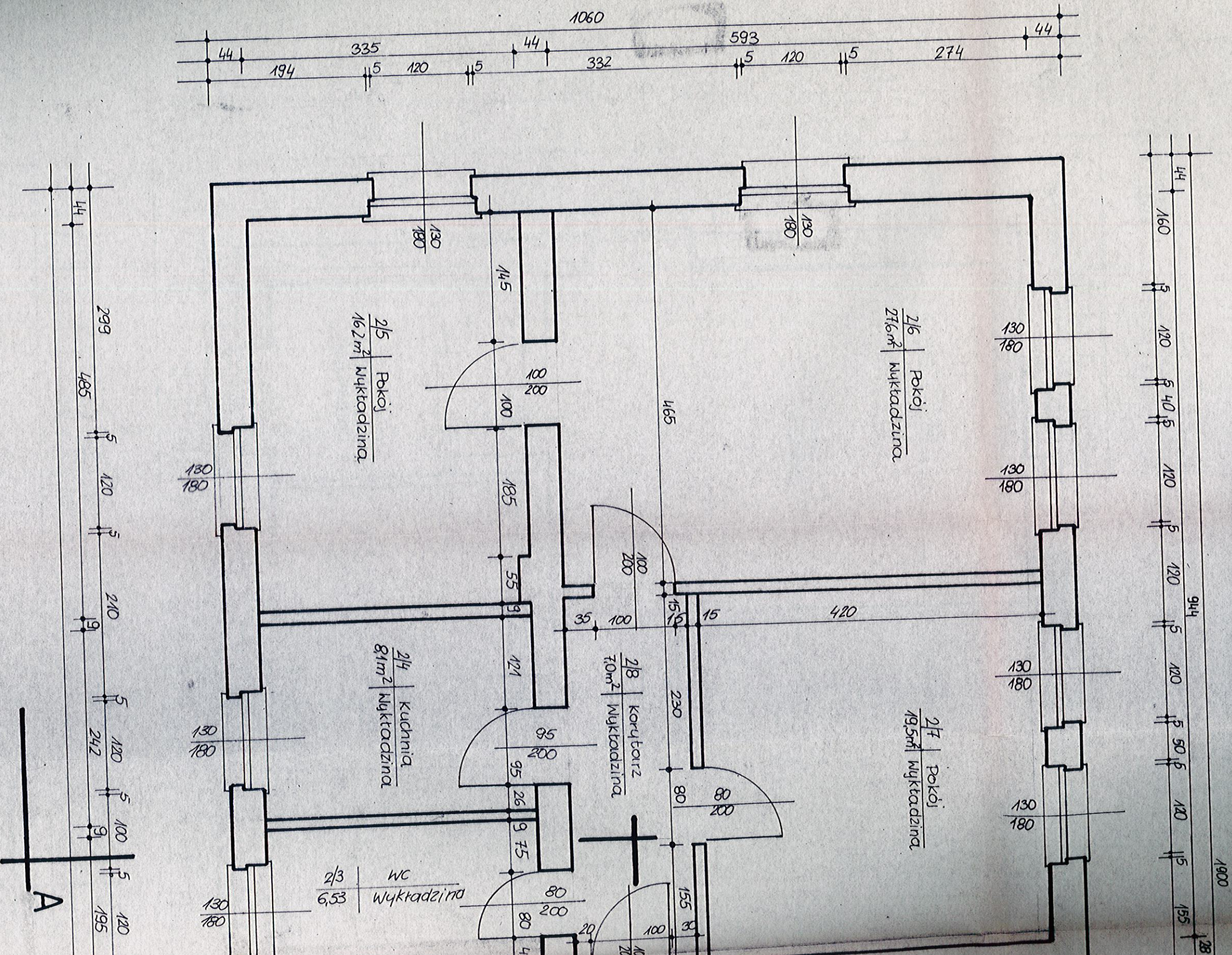


ANDRZEJ DANILECKI
 INŻYNIER BUDOWNICTWA LĄDOWEGO
 Upr. nr 2516/93 §5-ust.1, §6 ust.1
 §7, §13 ust.1 p.2) p.4 lit. a,
 ul. Wojska Polskiego 19a
 58-420 LUBAWKA

PROJEKT	INWENTARYZACJA ARCHITEKTURA	INŻYNIER	ANDRZEJ DANILECKI	Data	09.1997
LOKAL	SZKOŁA PODSTAWOWA W. MISZKOWICACH	MIEJSCOWOŚĆ	MISZKOWICE 34, gmina Lubawka	Nr upr.	2515/93
STAN	RZUT PARTERU	SKALA	1/50	Podpis	[Signature]
WYKONAWCA					

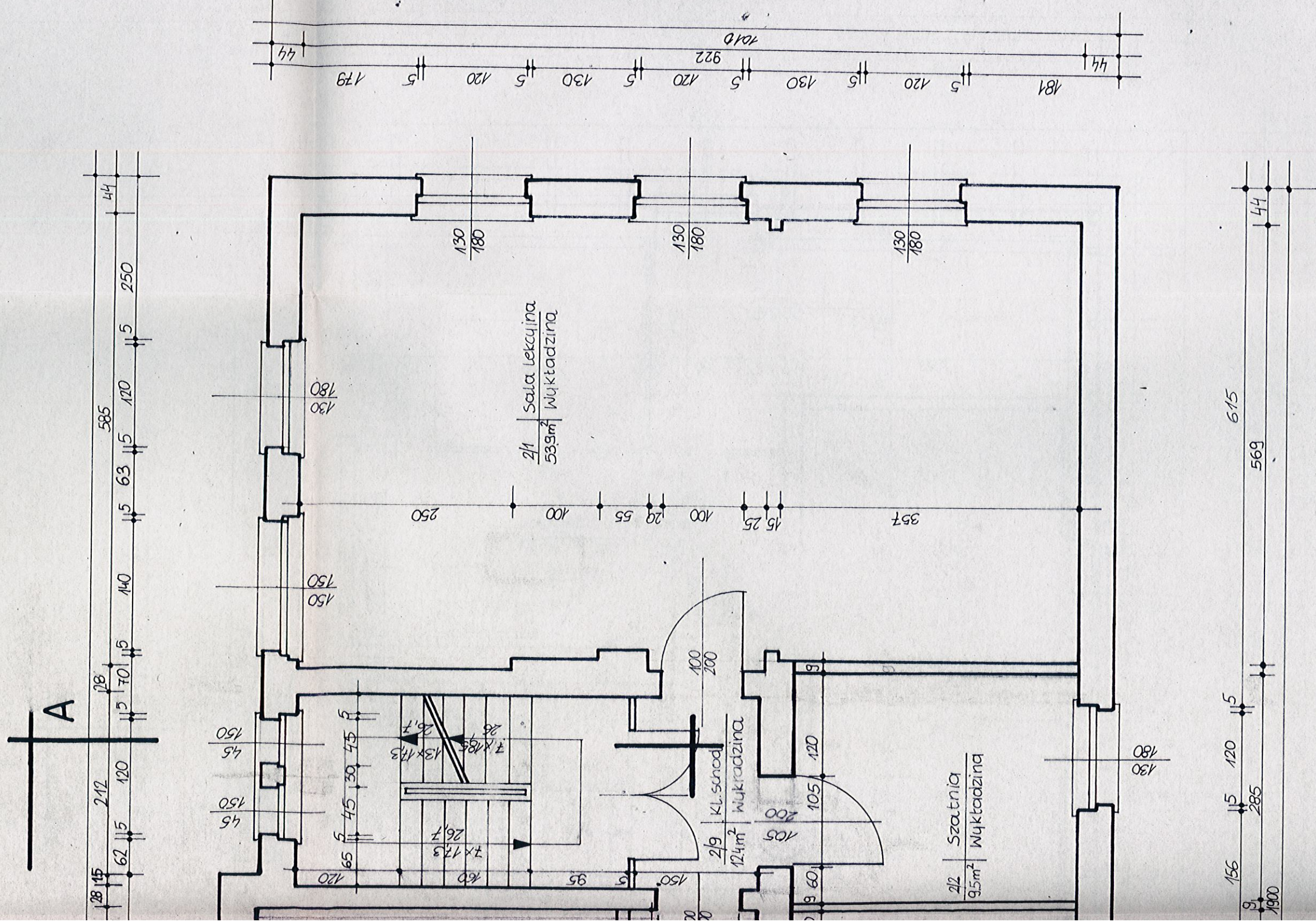
RZUT PIERWSZEGO PI

SKALA 1



PIĘTRA PRZEKRÓJ III-III

A 1:50

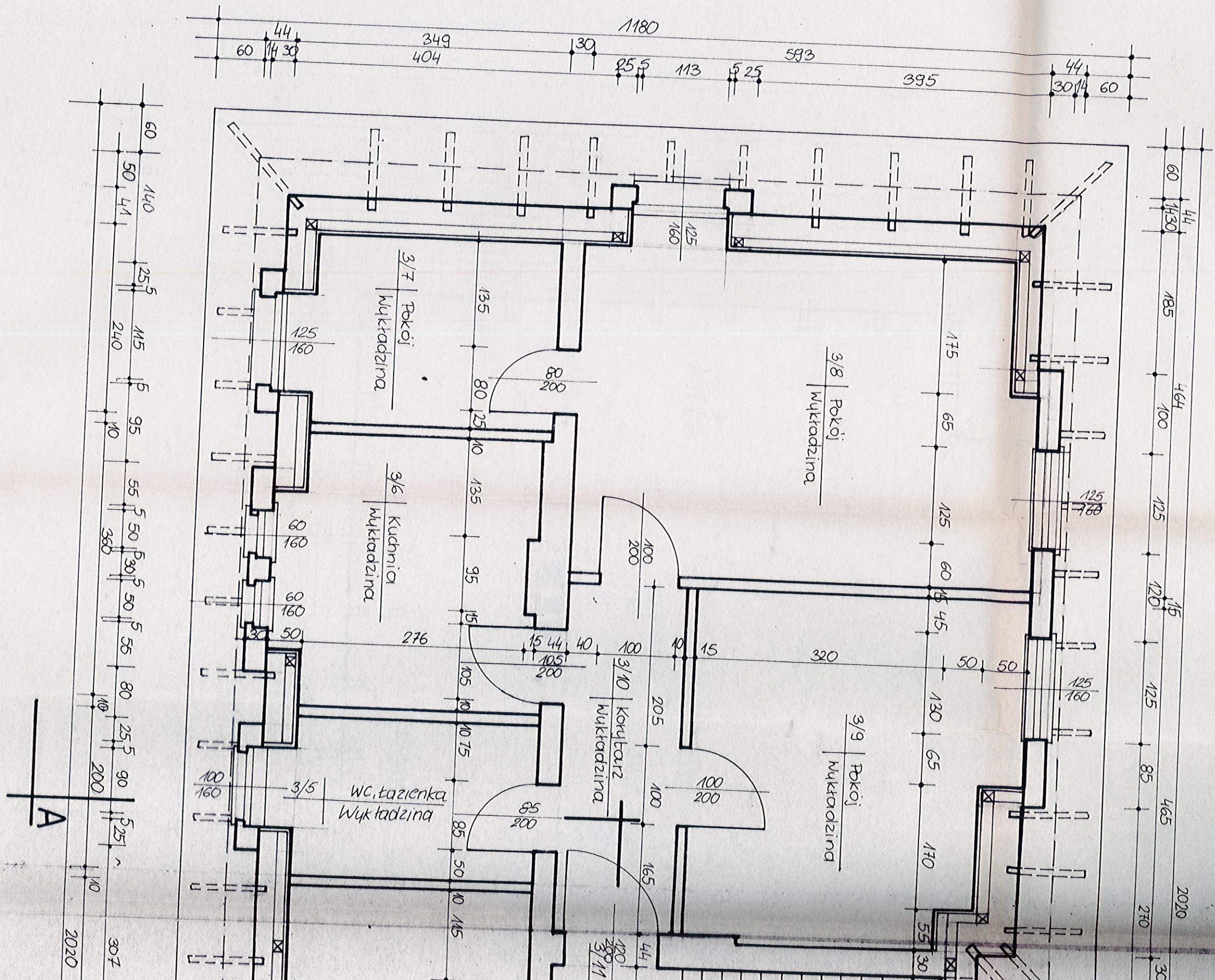


ANDRZEJ DANILECKI
 INŻYNIER BUDOWNICTWA LĄDOWEGO
 Upr. nr 2515/99 §5 ust.1, §6 ust.1
 §7, §13 ust.1, §2, p.4 lit. a.
 ul. Wojska Polskiego 19a
 58-420 LUBAWKA

OBIEKT	INŻYNIER BUDOWNICTWA LĄDOWEGO	INŻYNIER	ANDRZEJ DANILECKI	Nr upr.	2515/99	Data	09.1997r
ADRES	SZKOŁA PODSTAWOWA W MIESZKOWICACH						
MIASTO	MIESZKOWICE 34, gmina Lubawka						
TYTUŁ	RZUT PIĘRSZEGO PIĘTRA						
SKALA	1/50						
PODPIS							

RZUT DRUGIEGO PIĘ

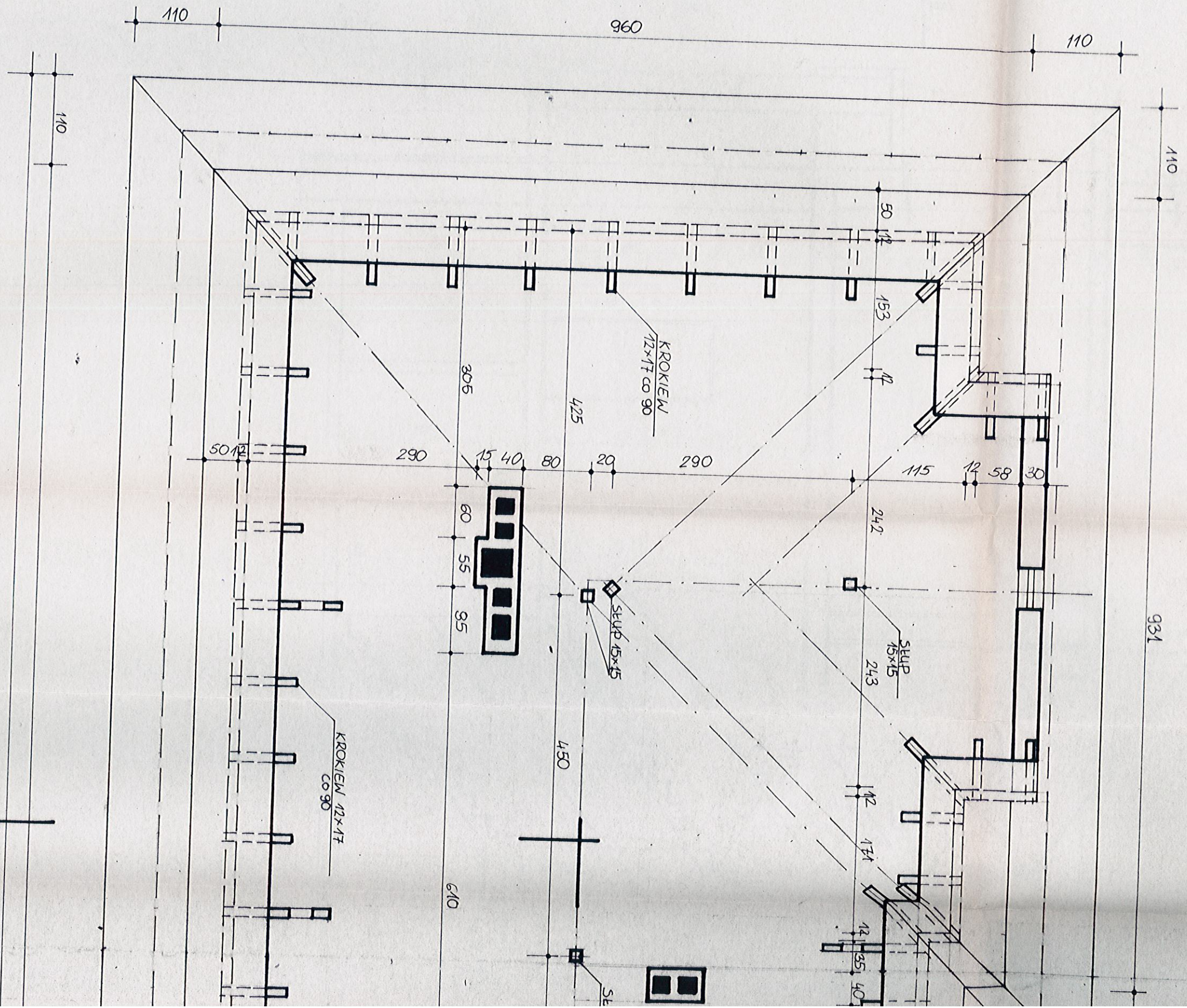
SKALA



A

RZUT STRYCHU

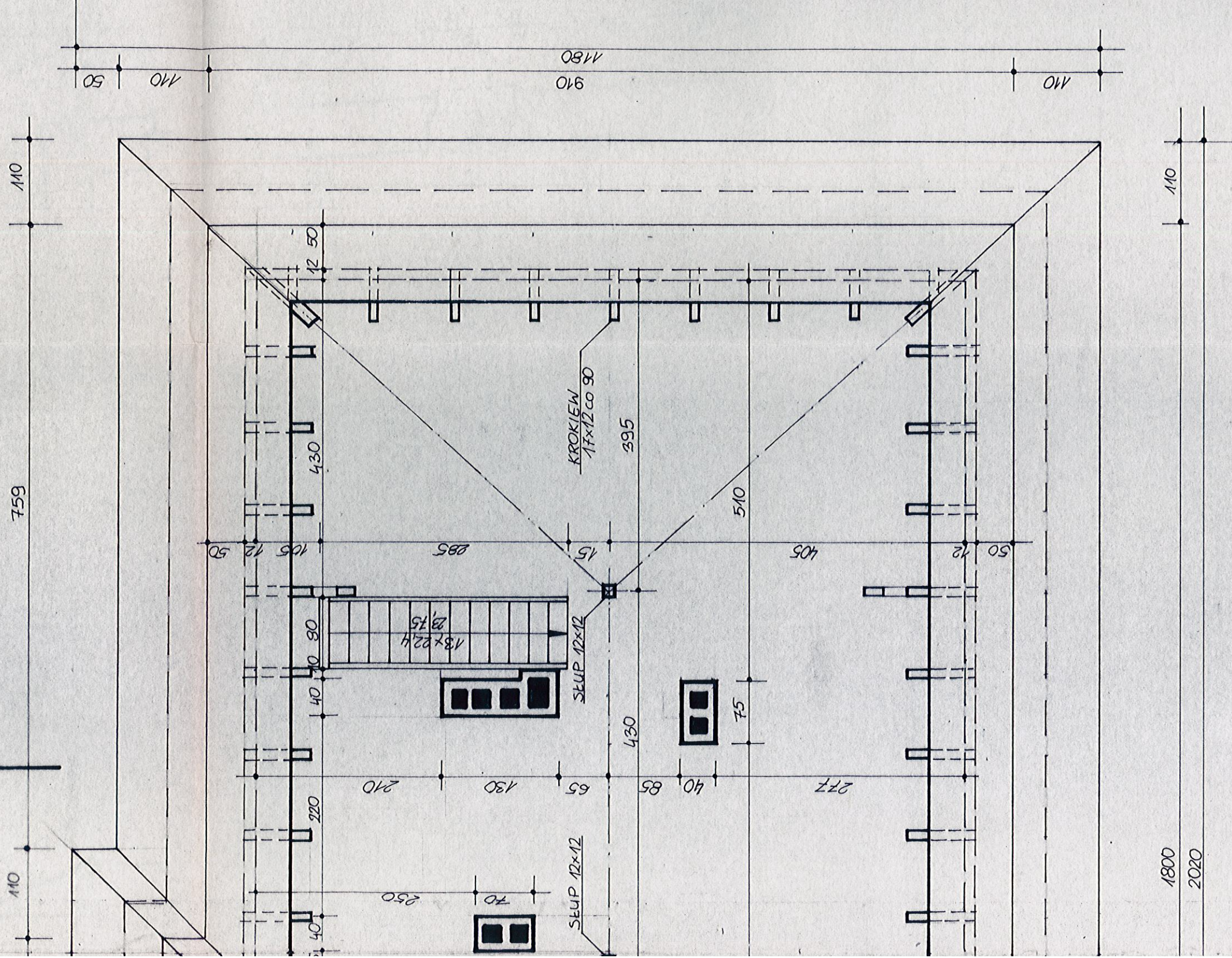
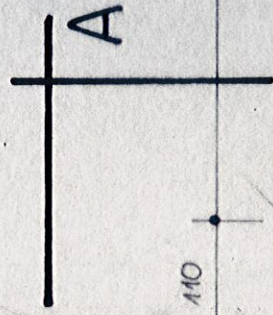
SKALA



A

PRZEKROJ V-V

A 1:50

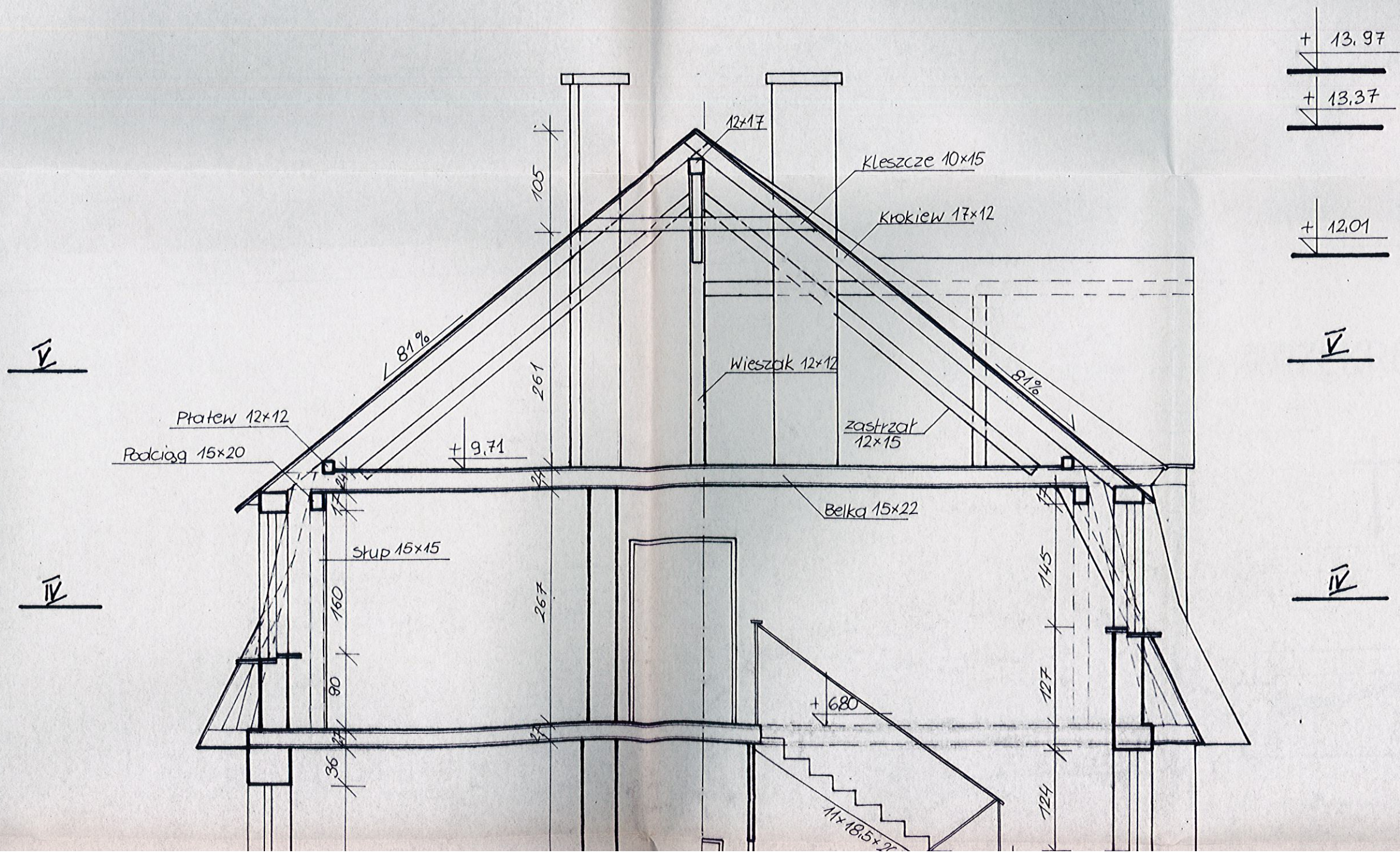


ANDRZEJ DANILECZY
 INŻYNIER BUDOWNICTWA LĄDOWEGO
 Upr. nr 2515/93 85 ust. 1, §6 ust. 1
 §7, §13 ust. 1, p. 4 lit. a.
 ul. Wojska Polskiego 19a
 58-420 LUBAWKA

IMIĘ I NAZWISKO	IMIĘ I NAZWISKO	IMIĘ I NAZWISKO	Data
IMIĘ I NAZWISKO	IMIĘ I NAZWISKO	IMIĘ I NAZWISKO	Data
IMIĘ I NAZWISKO	IMIĘ I NAZWISKO	IMIĘ I NAZWISKO	Data
IMIĘ I NAZWISKO	IMIĘ I NAZWISKO	IMIĘ I NAZWISKO	Data

PRZEKRÓJ PIONOWY A-A

SKALA 1:50



IMPIĘTOWAŁA ARCHITEKT BUDOWLANA	IMPIĘTOWAŁA ARCHITEKT BUDOWLANA
BIURO ARCHITEKTURA I PROJEKTOWANIE W MIEJSCU	BIURO ARCHITEKTURA I PROJEKTOWANIE W MIEJSCU
ul. Wolna 19, 01-651 Warszawa	ul. Wolna 19, 01-651 Warszawa
tel. 2515/93, 55-ust. 1, 56-ust. 1	tel. 2515/93, 55-ust. 1, 56-ust. 1
fax. 2515/93, 55-ust. 1, 56-ust. 1	fax. 2515/93, 55-ust. 1, 56-ust. 1
www.budowlana.pl	www.budowlana.pl
REGON 141987653	REGON 141987653
DATA: 08.10.1997	DATA: 08.10.1997
PROJEKTANT: ANDRZEJ DANIŁECKI	PROJEKTANT: ANDRZEJ DANIŁECKI
NUMER: 6	NUMER: 6

INŻYNIER BUDOWNICTWA LĄDOWEGO
 ANDRZEJ DANIŁECKI
 ul. Wolna 19, 01-651 Warszawa
 tel. 2515/93, 55-ust. 1, 56-ust. 1
 fax. 2515/93, 55-ust. 1, 56-ust. 1
 www.budowlana.pl

