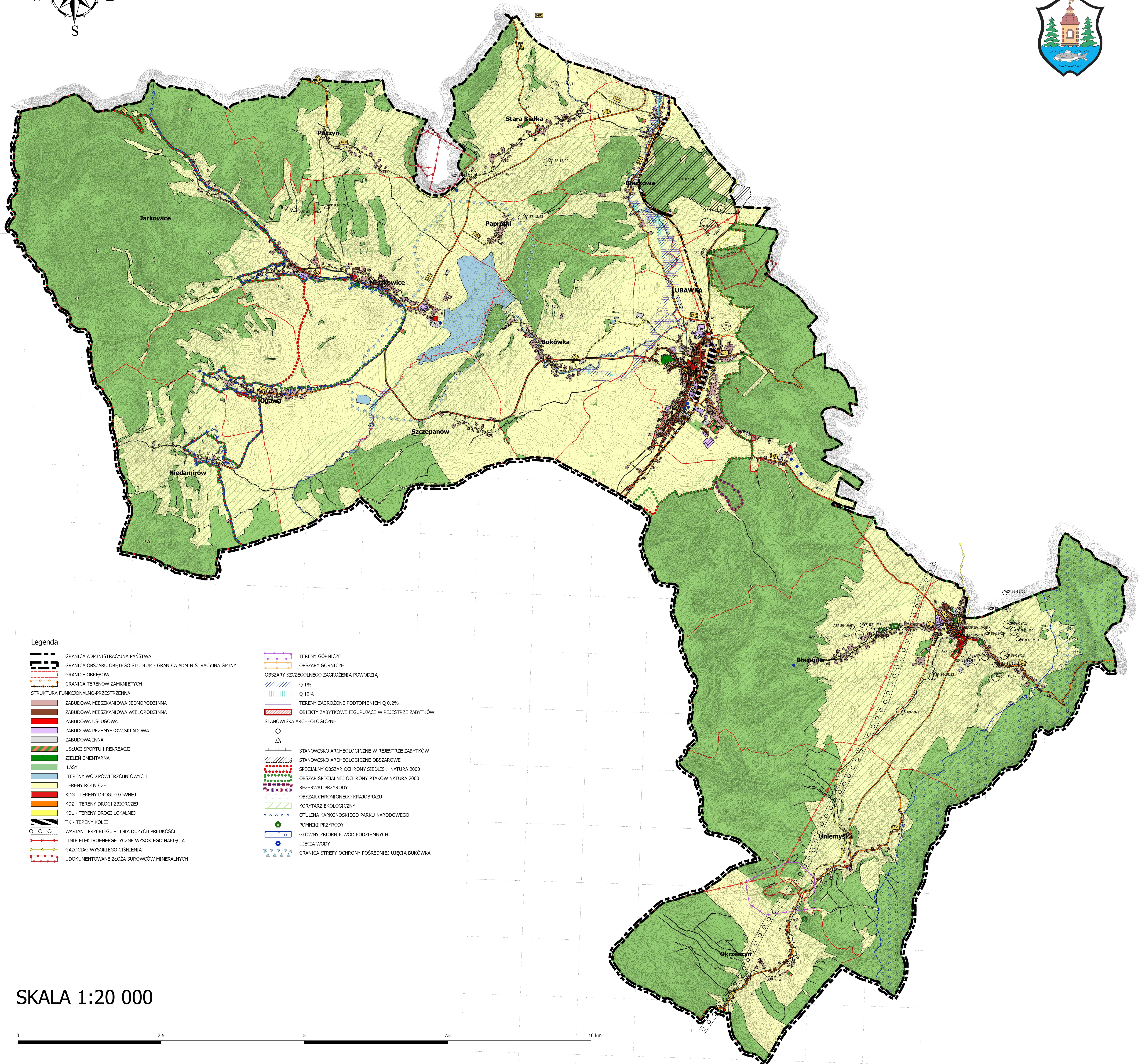
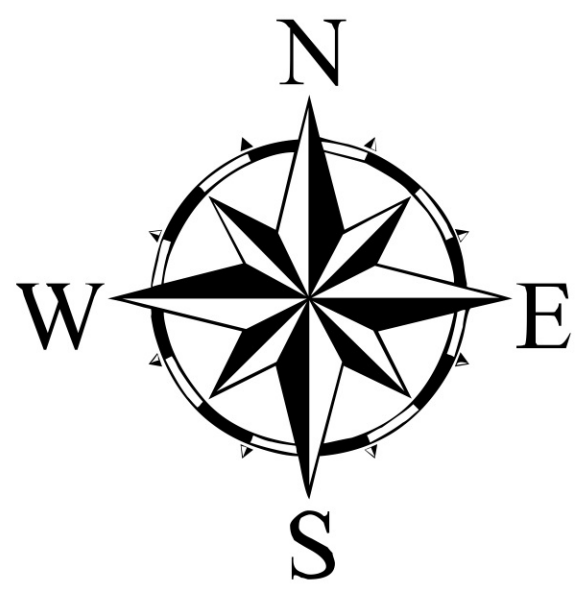


STUDIUM UWARUNKOWAŃ I KIERUNKÓW ZAGOSPODAROWANIA PRZESTRZENNEGO GMINY LUBAWKA - PLANSZA UWARUNKOWAŃ



Legenda

- | | | | |
|--|--|--|---|
| | GRANICA ADMINISTRACYJNA PAŃSTWA | | TERENY GÓRNICZE |
| | GRANICA OBSZARU OBJĘTEGO STUDIUM - GRANICA ADMINISTRACYJNA GMINY | | OBSZARY GÓRNICZE |
| | GRANICE OBRĘBÓW | | OBSZARY SZCZEGÓLNEGO ZAGROŻENIA POWODZIĄ |
| | GRANICA TERENÓW ZAMKNIĘTYCH | | Q 1% |
| | STRUKTURA FUNKCYJNALNO-PRZESTRZENNA | | Q 10% |
| | ZABUDOWA MIESZKANOWA JEDNORODZINNA | | TERENY ZAGROŻONE PODTOPIENIEM Q 0,2% |
| | ZABUDOWA MIESZKANOWA WIELORODZINNA | | OBIEKTY ZABYTKOWE FIGURUJĄCE W REJESTRZE ZABYTKÓW |
| | ZABUDOWA USŁUGOWA | | STANOWISKA ARCHEOLOGICZNE |
| | ZABUDOWA PRZEMYSŁOW-SKŁADOWA | | STANOWISKO ARCHEOLOGICZNE W REJESTRZE ZABYTKÓW |
| | ZABUDOWA INNA | | STANOWISKO ARCHEOLOGICZNE OBSZAROWE |
| | USŁUGI SPORTU I REKREACJI | | SPECJALNY OBSZAR OCHRONY SIEDLISK NATURA 2000 |
| | ZIELEN CHMIEIARNA | | OBZAR SPECJALNEJ OCHRONY PTAKÓW NATURA 2000 |
| | LASY | | REZERWAT PRZYRODY |
| | TERENY WÓD POWIERZCHNIOWYCH | | OBZAR CHRONIONEGO KRAJOBRAZU |
| | TERENY ROLNICZE | | KORYTARZ EKOLOGICZNY |
| | KDG - TERENY DROGI GŁÓWNEJ | | OTULINA KARKONOSKIEGO PARKU NARODOWEGO |
| | KDZ - TERENY DROGI ZBIÓRCZEJ | | POMNIKI PRZYRODY |
| | KDL - TERENY DROGI LOKALNEJ | | GŁÓWNY ZBIORNIK WÓD PODZIEMNYCH |
| | TK - TERENY KOLEI | | UJĘCIA WODY |
| | WARIANT PRZEBIEGU - LINIA DUŻYCH PRĘDKOŚCI | | GRANICA STREFY OCHRONY POŚREDNIEJ UJĘCIA BUKÓWKA |
| | LINE ELEKTROENERGETYCZNE WYSOKIEGO NAPIĘCIA | | |
| | GAZOCIĄG WYSOKIEGO CIŚNIENIA | | |
| | UDOKUMENTOWANE ZŁOŻA SUROWCÓW MINERALNYCH | | |

SKALA 1:20 000

