

Rafał Czura  
Radny Rady Miejskiej w Lubawce

Lubawka, 25.04.2019 r.

RADA MIEJSKA w LUBAWCE  
WPLYNEŁO DNIA... 26 04  
L.dz. 70 Zał. -  
Podpis... *Rafał Czura*

## ZAPYTANIA NA SESJĘ RADY MIEJSKIEJ – 25.04.2019 r.

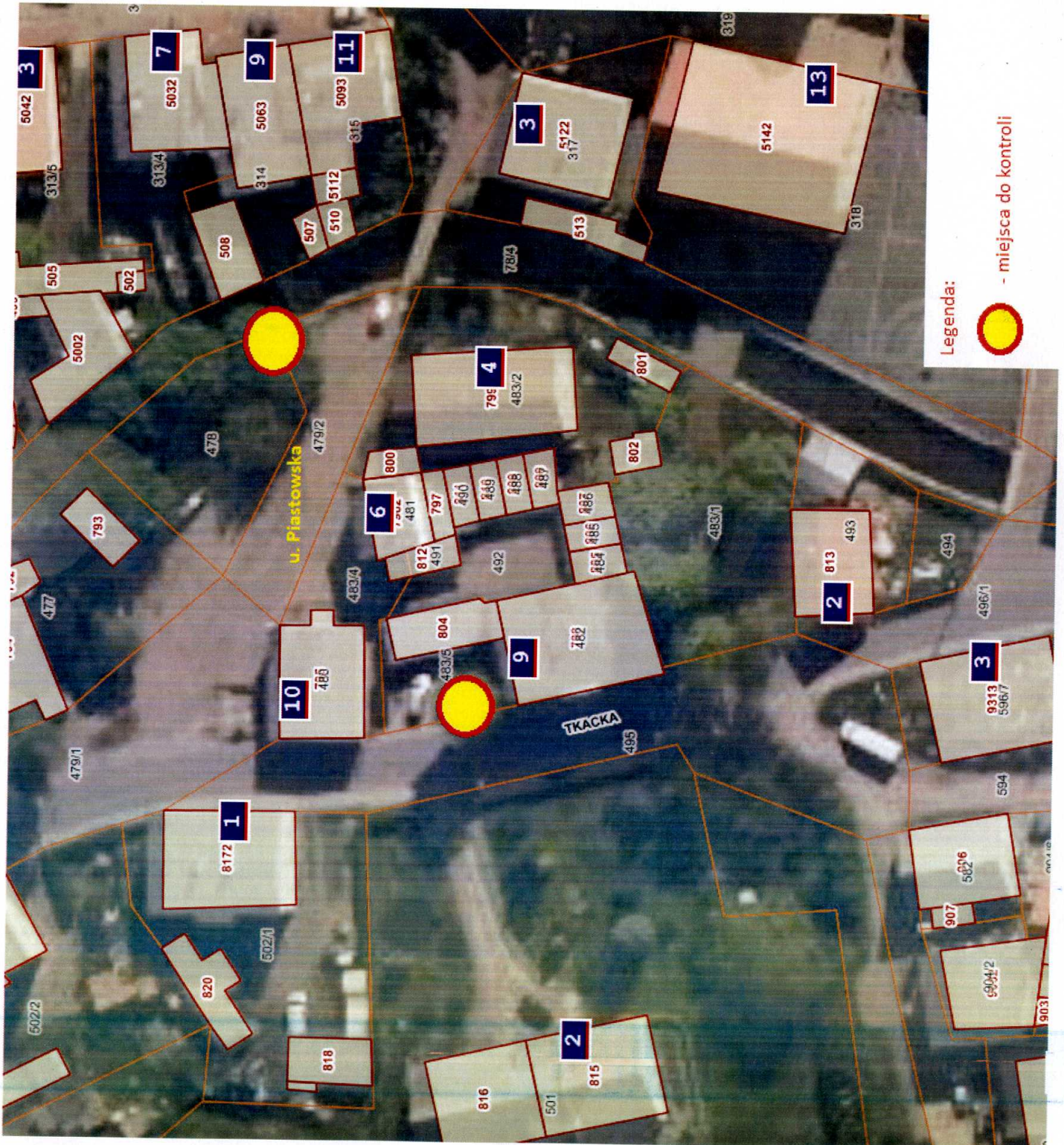
Niniejszym przedkładam pisemną formę zapytań, skierowanych podczas IV Sesji RM w Lubawce w dniu 25.04.2019 r.

1. Czy jest możliwość kontroli drzewostanu w miejscach wskazanych w załączniku nr 1? Powód: sygnały mieszkańców o stwarzaniu przez drzewa niebezpieczeństwa.
2. Na jakim etapie jest budowa przystanku autobusowego w Lubawce? Swoje zapytanie uzupełniam o załącznik nr 2 stanowiący list wystosowany przeze mnie od jednego z mieszkańców z sugestiami merytorycznymi co do niniejszej inwestycji.

Proszę o krótką i zwięzłą odpowiedź.

Z wyrazami uszanowania,

*Rafał Czura*



Legenda:



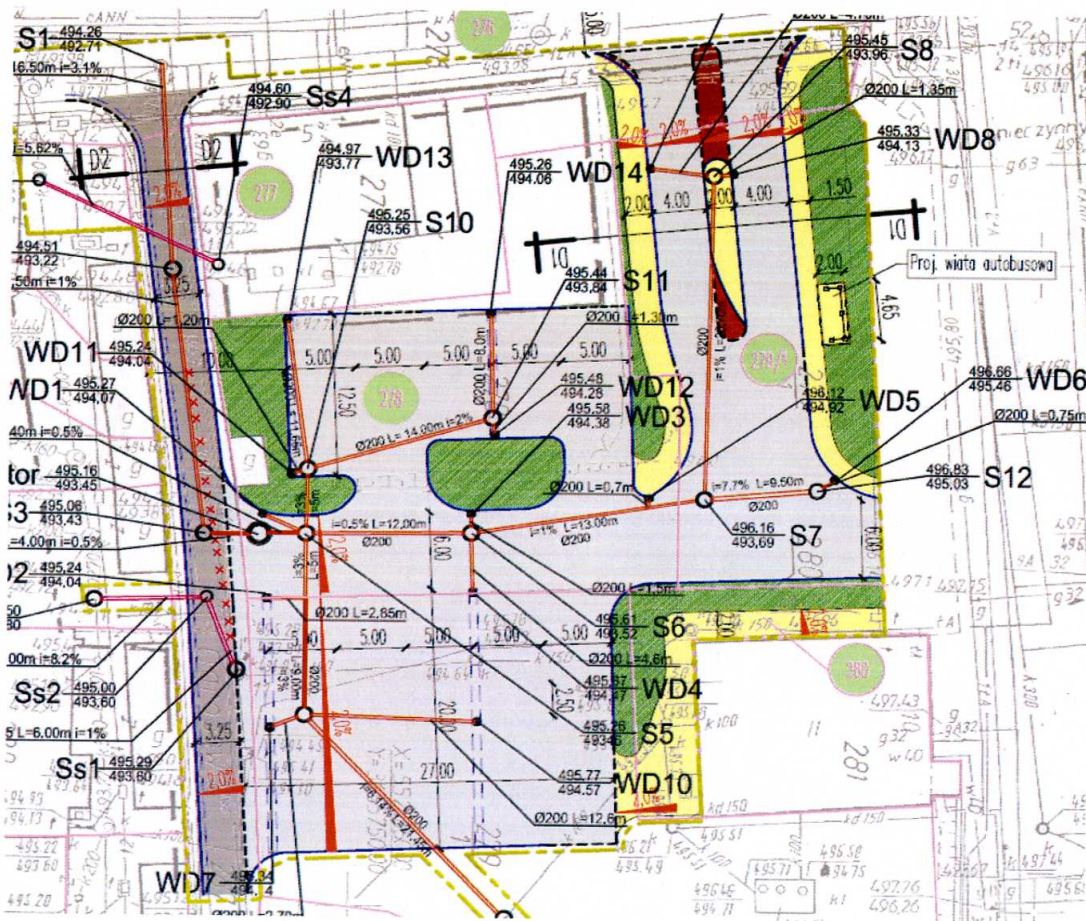
- miejsca do kontroli

Szanowny Panie Radny:

Gratuluje zwycięstwa w wyborach samorządowych i objęcia stanowiska radnego. Życzę owocnej pracy w tej kadencji.

Piszę w sprawie budowy przystanku autobusowego, który jest planowany do budowy w Lubawce.

Lubawka ma plany budowy przystanku autobusowego, a w budżecie na rok 2017 r. było zapisane 0,5 mln. zł na budowę zatoki autobusowej. Jednak plany nie wyszły i do dnia dzisiejszego nasze miasto nie ma takiego małego, ale reprezentacyjnego dworca skąd mieszkańcy i turyści, o których ciągle się wspomina, mogliby korzystać. Urząd Miasta Lubawka posiada projekt takiego przystanku autobusowego wraz z parkingiem na kilkadziesiąt samochodów (naliczyłem 38 miejsc) na byłym placu po targowisku przy ul. Dworcowej. Szkopuł w tym, że projektant zaprojektował nawierzchnię tego placu oraz zatoki autobusowej z kostki betonowej. Poniżej projekt:



Projekt zagospodarowania terenu przyszłego dworca i parkingu przy ul. Dworcowej. Kolor szary – kostka betonowa.

Z mojego doświadczenia budowlanego - ośmioletni staż pracy w firmie budowlanej drogowej jako inżynier i kierownik budowy, licznych opracowań naukowych i zdjęć taka nawierzchnia pod kołami autobusów szybko ulega degradacji, robią się koleiny, a zanieczyszczenia z olejów wyglądają. Poniżej przykłady:



Deformacja, koleiny.



Plamy oleju



©Agencja Gazeta  
Dziury w nawierzchni

W związku z powyższym proponuje, aby kostkę betonową zastąpić na kostkę granitową 18/20 ułożoną na podbudowie betonowej i tą kostką wybrukować nawierzchnię pod zatokę autobusową a fugi pomiędzy kostkami zalać betonem. Takie nawierzchnie powstały na dworcach autobusowych w Świdnicy i Strzegomiu.



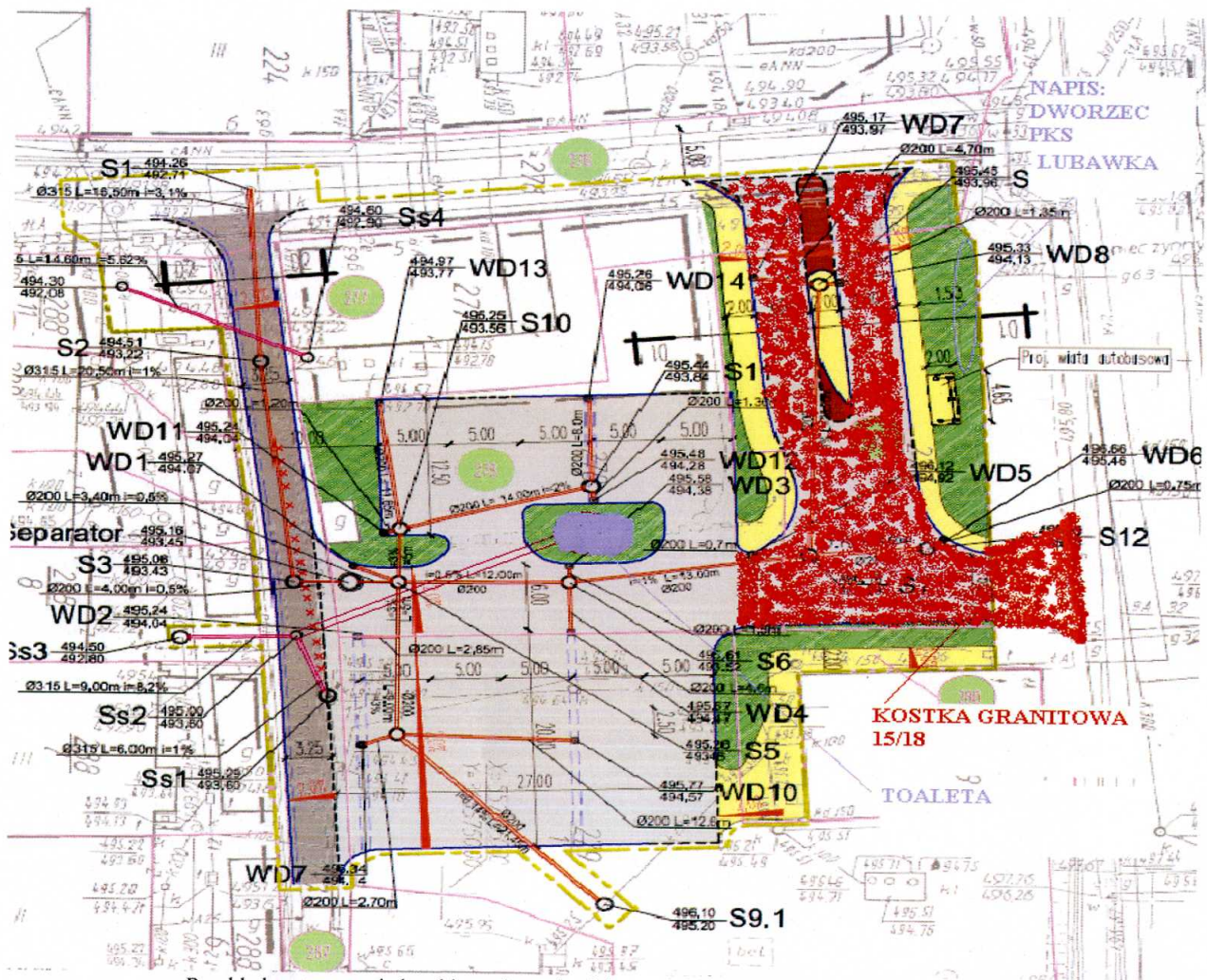
Przykład nawierzchni na dworcu PKS w Świdnicy – kostka granitowa na pl. manewrowym.

Do dnia dzisiejszego z tymi nawierzchniami nic się nie dzieje. To rozwiązanie będzie trwałe i przez wiele lat nie trzeba tej nawierzchni remontować. Również z tej kostki można zrobić nawierzchnię parkingu dla samochodów osobowych, takie parkingi zostały wykonywane w Wałbrzychu np. pod zamkiem Książ i na Placu Rycerskim w centrum miasta i bardzo dobrze zdają egzamin. Wtedy całą tą kostkę z terenu Zakładu Miejskiego można wbudować w tą inwestycję. A w razie, gdyby kostki zabrakło to część parkingu można zrobić z kostki 18/20 a resztę parkingu z kostki betonowej, np. wykonać drogi manewrowe z kostki granitowej a parkingi z kostki betonowej.

Krawężniki na zatoce autobusowej, w projekcie są betonowe jednak by przeciwdziałać uszkodzeniom spowodowanym przez najeżdżające koła autobusów proponowałbym wykonać je z granitu. Materiał dużo droższy ale trwałość zapewniana na lata.

Drugim aspektem jest brak w Lubawce toalety dla mieszkańców i podróżnych. Analizując projekt jest miejsce gdzie można by taką toaletę wybudować i bez problemu podłączyć do kanalizacji sanitarnej. Wtedy mieszkańcy oraz przyjezdni parkujący na parkingu oraz wszyscy korzystający z przystanku autobusowego mogliby z takiej toalety korzystać, toaleta mogłaby służyć też osobą czekającym na pociąg na niedalekim dworcu PKP. Obserwując powstające parkingi w innych miastach to często powstaje taka toaleta. Nad zalewem w Bukówce powstały 2 toalety, to dlaczego w Lubawce nie mogłaby zostać wybudowana, chociaż jedna. To może być mała toaleta, ale rozwiąże

problemy w centrum miasta. Za skorzystanie z toalety można pobierać 2 zł opłaty, która posłuży na pokrycie kosztów jej funkcjonowania.



Przykład zastosowania kostki granitowej, miejsce na toaletę, napis dworzec w Lubawce.



Przykładowa estetyczna toaleta.

Zagospodarowując tereny zielone wokół zatoki autobusowej można zrobić też ładny napis: Dworzec w Lubawce na wzór napisu, jaki jest w Kamiennej Górze na ul. Katowickiej.



Przykładowy napis na terenie zielonym.

W projekcie zaprojektowano małą wiatę 2x4,5m. Budując już taki przystanek warto pomyśleć o ciut większej i nowoczesnej wiacie, by ten dworzec był wizytówką naszego miasta.

Może uda się przemyśleć któreś z proponowanych powyżej rozwiązań. Może warto napisać interpelację w tej sprawie do Urzędu Miasta. Pozdrawiam. Życzę sukcesów w obecnej kadencji.

Z poważaniem:  
Sławomir Bielski