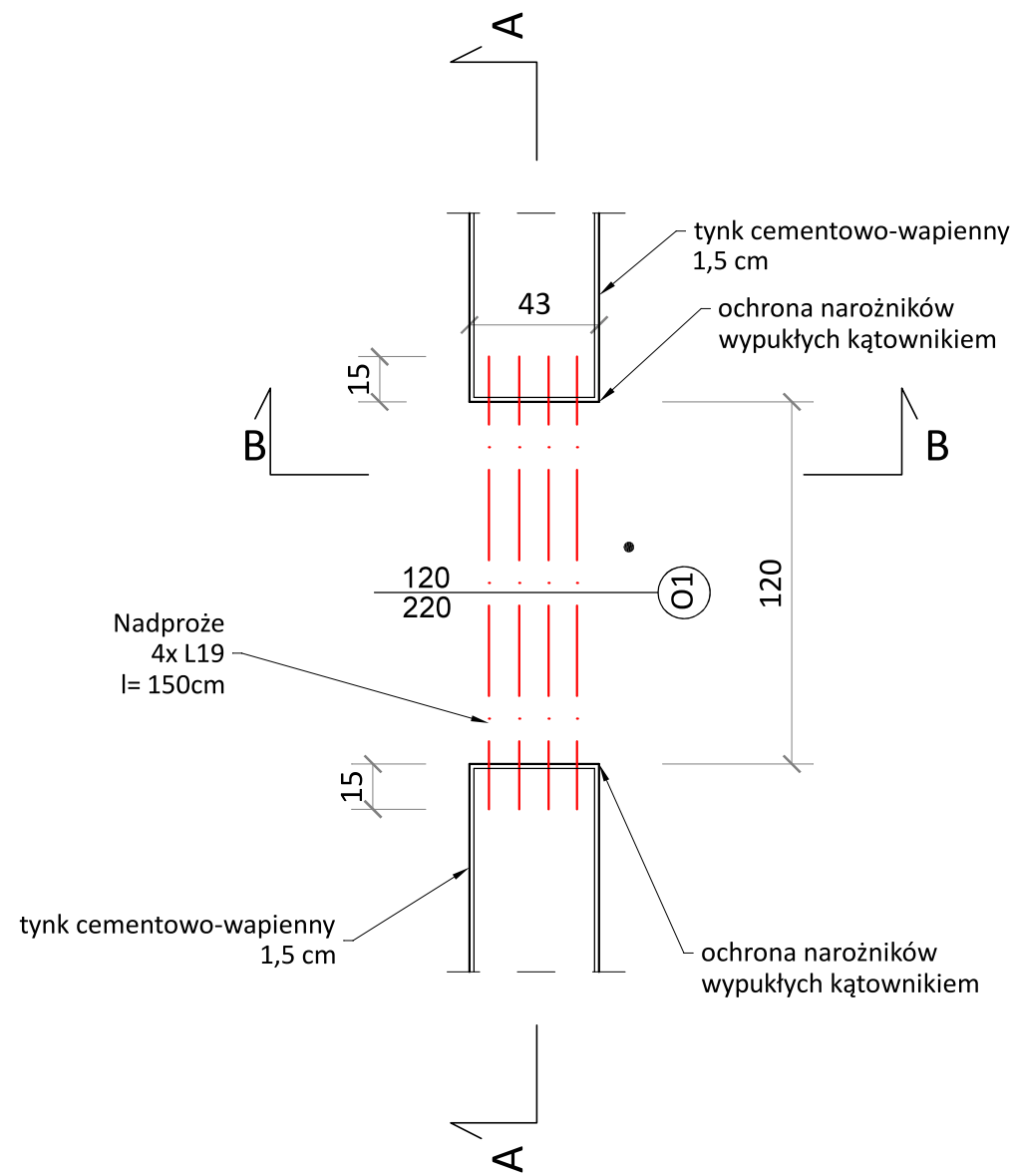
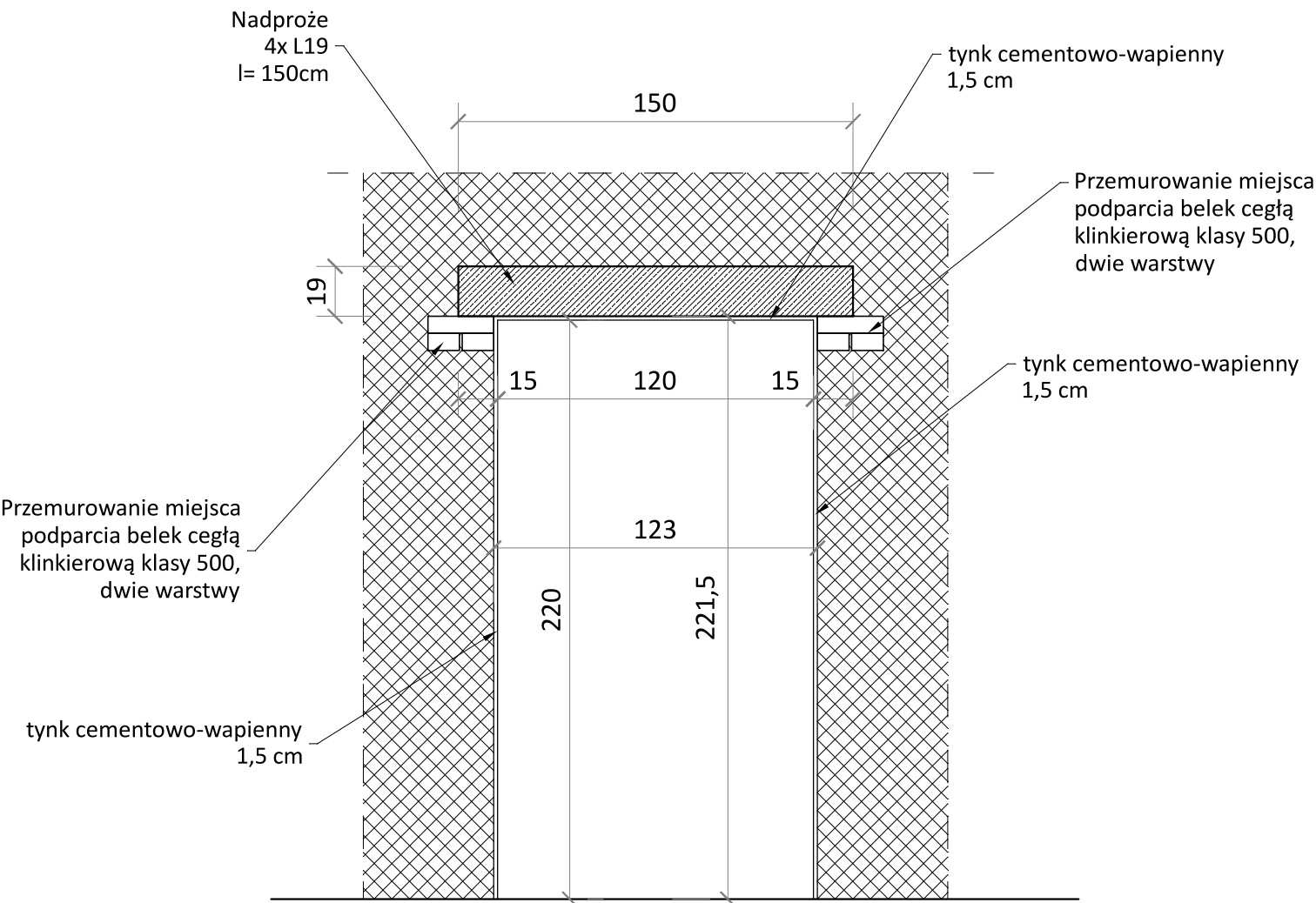


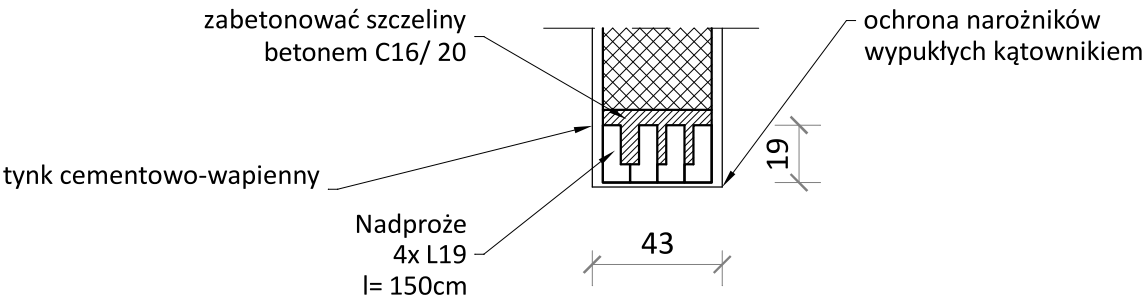
Przekrój poziomy



Przekrój pionowy  
A-A



Przekrój  
B-B



Stadium	PROJEKT WYKONAWCZY				
Nazwa inwestycji	ZMIANA SPOSOBU UŻYTKOWANIA (CZ.KORTARZA NA POM.BIUROWE) I PRZEBUDOWA SALI LEKCYJNEJ - I PIĘTRO		Adres inwestycji	SZKOŁA PODSTAWOWA W MISZKOWICACH MISZKOWICE 8, 58-420 LUBAWKA, DZ. NR 11/1 WG EW. GRUNTÓW	
Jednostka projektowa	Firma projektowo - inwestycyjna „J.W. PROJEKT-KONTROL” Jarosław Wawrzaszek  ul. Różana 2/7, 58-310 Szczawno- Zdrój NIP 8862599950, REGON 022401609		Branża	KONSTRUKCJA	Podpis
			Projektant br. konstr.	mgr inż. Jarosław Wawrzaszek upr. nr 79/DOŚ/10	RYS. nr 1K
Inwestor	GMINA LUBAWKA PL. WOLNOŚCI 1, 58-420 LUBAWKA		Nazwa rysunku	PRZEKROJE NADPROŻA	
			Data: 06.2018		