




Ochrona przeciwporażeniowa
Szybkie wyłączenie zasilania
Połączenia wyrównawcze
Układ sieci TN-S


- UWAGI :
1. INSTALACJE WYKONAĆ PRZEWODAMI O IZOLACJI 750V
 2. PRZEWODY NA PODOŻU MUROWANYM UKŁADAĆ POD TYNKIEM
 3. W ŚCIANKACH G/K PRZEWODY PROWADZIĆ W RURACH PESZLA 320N
 4. INSTALACJĘ GNIAZD WTYKOWYCH WYK. PRZEWODEM YDY3Y2,5mm2
 5. INSTALACJĘ OŚWIETLEŃ WYKONAĆ PRZEWODEM YDY 3–4x1,5mm2
 6. OKABLOWANIE LOGICZNE WYKONAĆ KABLEM UTP kat.6
 7. WYSOKOŚĆ MONTAŻU OSPRZĘTU UZGODNIĆ Z INWESTOREM


LEGENDA:


- 


wyłącznik 1-bieg.
- 

oprawa świetłówkowa
- 

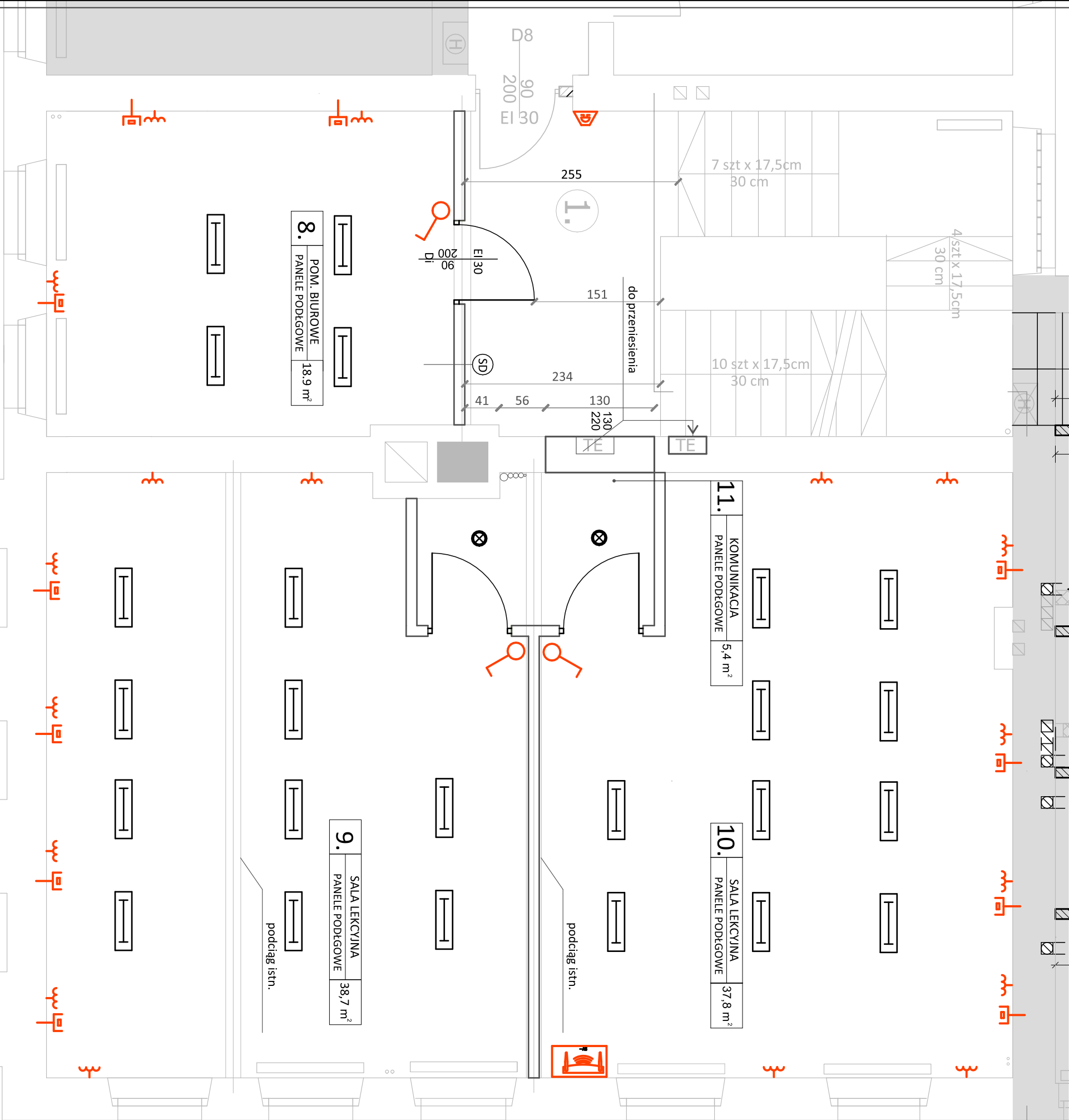
lampa z czujnikiem ruchu
- 

gniazda potrójne
- 

gniazda komputerowe
- 

router WiFi
- 

dzwonek



PROJEKT WYKONAWCY					
Stadium	Nazwa inwestycji	Adres inwestycji	SZKOŁA PODSTAWOWA W MISZKOWICACH MISZKOWICE 8, 58-420 LUBAWKA, DZ. NR 11 WG EW. GRUNTÓW		
inwestycji	ZMIANA SPOSOBU UŻYTKOWANIA (CZ. KORTARZA NA POM. BIUROWE) I PRZEBUDOWA SALI LEKCYJNEJ - I PIĘTRO				
Jednostka projektowa	Firma projektowo - inwestycyjna „JW, PROJEKT-KONTROL” Jarosław Wawrzaszek	Projektant	ELEKTRYCZNA mgr inż. Ryszard Wiatr upr. nr 10/98 / JG	Podpis	RYS. nr 1E
inwestor	GNINA LUBAWKA P.L. WOLNOŚCI 1, 58-420 LUBAWKA	Nazwa rysunku	RZUT I PIĘTRA	SKALA 1:50	Data: 02.2018