

<p style="text-align: center;">CELE, DZIAŁANIA, EFEKTY</p>		<p>konsultacyjne, badania ankietowe, zgłaszanie uwag i opinii, zgłaszanie propozycji projektów, Zespół ds. rewitalizacji.</p>
	<p>Czy przewidziano formy odpowiadające szerokiej partycypacji społecznej na każdym etapie procesu rewitalizacji (np. współdecydowanie, kontrola obywatelska)?</p>	<p>W LPR przewidziano formy odpowiadające szerokiej partycypacji społecznej na każdym etapie procesu rewitalizacji. Jedną z zastosowanych metod jest Zespół ds. Rewitalizacji w skład, którego wchodzi przedstawiciele wszystkich grup interesariuszy. Zespół uczestniczył w przygotowaniu LPR na każdym etapie i współuczestniczył w procesie decyzyjnym dot.: delimitacji obszaru rewitalizacji, diagnozowaniu problemów dotyczących obszar rewitalizacji, definiowaniu celów i kierunków działań procesu rewitalizacji, definiowaniu projektów i przedsięwzięć rewitalizacyjnych. Informacje w tym zakresie znajdują się w Rozdziale 8 Partycypacja społeczna</p>
	<p>Czy opisano wizję stanu obszaru po przeprowadzeniu rewitalizacji (planowany efekt rewitalizacji)?</p>	<p>Wizja stanu obszaru po przeprowadzeniu rewitalizacji została zaprezentowana w Rozdziale 5: Strategia rewitalizacji, Podrozdziale: Wizja. Opis podrozdziału przedstawia planowany efekt rewitalizacyjny.</p>
	<p>Czy cele i działania zostały sformułowane na podstawie</p>	<p>Planowane cele i działania LPR zostały zdefiniowane na podstawie zdiagnozowanych problemów i potrzeb co potwierdza Tabela <i>Problemy/cele</i></p>

zdiagnozowanych problemów i potrzeb?

rewitalizacji, zaprezentowana w **Rozdziale 5: Strategia rewitalizacji**, Podrozdziale Spójności celów Lokalnego Programu Rewitalizacji oraz zdiagnozowanych problemów występujących na Obszarze rewitalizacji.

Spójność Celów i działań z problemami i potrzebami jest wynikiem przyjętej metodologii pracy nad przygotowaniem LPR. Proces przygotowania dokumentu zapoczątkowała dogłębna diagnoza sytuacji na terenie gminy przeprowadzona w oparciu o mierniki rozwoju i prowadząca do wyznaczenia obszaru rewitalizacji. Ponadto zrealizowano badanie ankietowe, którego celem było poznanie opinii mieszkańców obszaru rewitalizacji na temat występujących problemów i potrzeb. Bazując na zebranych materiale przeprowadzono warsztaty z przedstawicielami Zespołu ds. rewitalizacji, które z wykorzystaniem metod partycypacji i moderowanej dyskusji doprowadziły do identyfikację najważniejszych problemów i w dalszej kolejności wyznaczenia celów i kierunków działań rewitalizacyjnych.

Czy zaplanowane działania przyczynią się do osiągnięcia założonych celów?

Zaplanowane w Lokalnym Programie Rewitalizacji działania przyczynią się do osiągnięcia założonych celów. Wynika to z przyjętej logiki interwencji przedstawionej w **Rozdziale 5: Strategia rewitalizacji, Podrozdziale Cele rewitalizacji i kierunki działań** (patrz Diagram Logika interwencji).

Wyznaczone Kierunki działań rewitalizacyjnych tworzą spójną i logiczną koncepcję wdrożenia założonych Celów rewitalizacji (patrz *Tabela Cele rewitalizacji i kierunki działań*), które zostały wyznaczone jako odpowiedź na zdiagnozowanych problemy i potrzeby Obszaru rewitalizacji. Dla potwierdzenia dla każdego Kierunku działań określono skalę potrzeb i zaprezentowano w Tabeli w treści *Rozdziału 5: Strategia rewitalizacji* (patrz *Tabela Skala potrzeb rewitalizacji*).

Czy program rewitalizacji ujmuje działania w sposób kompleksowy, tak aby nie pomijać aspektu społecznego oraz gospodarczego lub przestrzenno – funkcjonalnego lub technicznego lub środowiskowego (zidentyfikowanego w diagnozie) związanego zarówno z danym obszarem, jak i jego otoczeniem.

W dokumencie Lokalnego Programu Rewitalizacji dokonano gruntownej diagnozy obejmującej wszystkie sfery (społeczną, gospodarczą, środowiskową, przestrzenno – funkcjonalną oraz techniczną) wynikające z Wytycznych MR W każdej sferze zidentyfikowano problemy, którym odpowiadają cele i kierunki działań, tworząc kompleksową strategię zmiany sytuacji występującej na obszarze rewitalizacji (patrz **Rozdział Strategia rewitalizacji oraz Rozdział Spójności celów lokalnego programu rewitalizacji oraz zdiagnozowanych problemów występujących na obszarze rewitalizacji, Tabela Problemy / cele rewitalizacji**)

<p style="text-align: center;">PROJEKTY, PRZEDSIĘWZIĘCIA ORAZ ICH KOMPLEMENTARNOŚĆ</p>	
<p>Czy w programie rewitalizacji wyodrębniono listę i/lub listy planowanych projektów i przedsięwzięć rewitalizacyjnych (tzw. Lista A i/lub Lista B), przygotowanych zgodnie z <i>Wytycznymi programowymi IZ RPO WD dotyczącymi zasad przygotowania lokalnych programów rewitalizacji (lub dokumentów równorzędnych) w perspektywie finansowej 2014-2020?</i></p>	<p>Propozycje projektów i przedsięwzięć rewitalizacyjnych uwzględnione w LPR zostały zidentyfikowane w trakcie otwartej procedury naboru dostępnej dla wszystkich interesariuszy. Projekty i przedsięwzięcia tworzą Listę A i Listę B, które zostały załączone do Lokalnego Programu Rewitalizacji. Lista A zawiera projekty, które kwalifikują się do wsparcia ze środków Działania 6.3 RPO WD i uwzględnia wymagane informacje tzn.: nazwę projektu, nazwę wnioskodawcy, krótki opis problemu jaki ma rozwiązać realizacja projektu, cel projektu, zakres realizowanych zadań, miejsce realizacji danego projektu na obszarze rewitalizacji, szacowaną wartość projektu. Lista B dotyczy pozostałych projektów i przedsięwzięć rewitalizacyjnych zgłoszonych do realizacji.</p>
<p>Czy zapewniono komplementarność między poszczególnymi projektami/przedsięwzięciami rewitalizacyjnymi oraz pomiędzy</p>	<p>Komplementarność między poszczególnymi projektami / przedsięwzięciami została zapewniona w następujący sposób:</p> <p>Komplementarność przestrzenną – podstawowe miejsce realizacji projektów / przedsięwzięć to obszar rewitalizacji. W trakcie tworzenia LPR brano pod</p>

	<p>działaniami różnych podmiotów i funduszy na obszarze objętym programem rewitalizacji (komplementarność przestrzenna, problemowa, proceduralno instytucjonalna, międzyokresowa, źródeł finansowania)?</p>	<p>uwagę wzajemne przestrzenne powiązania pomiędzy projektami/projektami/przedsięwzięciami.</p> <p>Komplementarność problemową – wszystkie przedsięwzięcia wpisują się w cele i kierunki działań rewitalizacyjnych, które zostały wyznaczone na podstawie zdiagnozowanych problemów. W związku z powyższym wszystkie projekty / przedsięwzięcia rewitalizacyjne są odpowiednią na zdiagnozowane problemy i powinny doprowadzić do realizacji wizji opisanej w LPR</p> <p>Komplementarność proceduralną – wszystkie projektu zostały pozyskane i zatwierdzone w ramach przejrzystej, powszechnie dostępnej i niedyskryminującej procedury. Ponadto zgłoszone projekty były przedmiotem opinii Zespołu ds. Rewitalizacji co gwarantowało prawidłowe uspołecznienie procesu. Jednocześnie LPR posiada adekwatne do potrzeb procedury związane z zarządzaniem programem.</p> <p>Komplementarność międzyokresową – zapewniona jest poprzez właściwe ukierunkowanie wsparcia przez IŻ RPO WD 2014 – 2020, które uwzględnia doświadczenia wynikające z poprzedniego okresu programowania, w tym wnioski wynikające z ewaluacji.</p>
--	---	--

<p>WDRAŻANIE, MONITORING I EWALUACJA</p>		<p>Komplementarność finansową – zgłoszone do realizacji przedsięwzięcia / projekty będą aplikować o środki pochodzące z Europejskiego Funduszu Społecznego oraz Europejskiego Funduszu Rozwoju Regionalnego. Dysponentami środków są odpowiednie instytucje zarządzające, które w systemie naborów przewidziały określone preferencje dla przedsięwzięć / projektów rewitalizacyjnych. Ponadto wnioskodawcy projektów rewitalizacyjnych zabezpieczą niezbędne do współfinansowania środki własne.</p>
	<p>Czy w programie rewitalizacji wskazano indykatywne ramy finansowe (źródło finansowania i szacunkową wartość) projektów i przedsięwzięć określonych w ramach tzw. listy A i listy B?</p>	<p>W LPR wskazano indykatywny budżet (patrz Rozdział Indykatywne Ramy Finansowe), który został przygotowany na podstawie informacji pochodzących ze zgłoszonych projektów i przedsięwzięć rewitalizacyjnych. W Tabeli <i>Indykatywne ramy finansowe lokalnego programu rewitalizacji</i> przedstawiono wartości środków własnych i zewnętrznych w podziale na Cele LPR oraz Listę A i Listę B.</p>
	<p>Czy opisano system realizacji (wdrażania) programu rewitalizacji?</p>	<p>W Rozdziale System realizacji lokalnego programu rewitalizacji opisano strukturę zarządzającą, najważniejsze zasady dot. monitoringu i ewaluacji oraz system wprowadzania zmian do LPR. Rozdział ten zawiera również</p>

		<p>zestawienie mierników rozwoju, które służyć będą ewaluacji skuteczności i efektywności realizacji celów LPR. Bieżący monitoring prowadzony będzie na podstawie informacji przekazywanych przez interesariuszy rewitalizacji i pochodzących z rocznych sprawozdań z realizacji projektów/przedsięwzięć. Monitorowane będą projekty przyjęte do realizacji.</p>
	<p>Czy system zarządzania i realizacji programu przewiduje udział w nim interesariuszy?</p>	<p>System realizacji LPR uwzględni udział interesariuszy w procesie zarządzania i wdrażania programu. Zostało to zapewnione poprzez udział w procedurach programu Zespołu ds. rewitalizacji.</p>
	<p>Czy zaplanowano system monitoringu, ewaluacji i system prowadzenia modyfikacji w reakcji na zmiany w otoczeniu programu?</p>	<p>W Rozdziale System realizacji lokalnego programu rewitalizacji został opisany zaplanowany system monitoringu, ewaluacji i modyfikacji LPR-u w reakcji na zmiany zachodzące w otoczeniu programu.</p>

Spis tabel

Tabela 1. Ludność w latach 2012–2016	6
Tabela 2. Saldo migracji wewnętrznych na 1000 osób w latach 2012–2015	6
Tabela 3. Przemiany potencjału demograficznego	7
Tabela 4. Udział bezrobotnych zarejestrowanych w liczbie ludności w wieku produkcyjnym	8
Tabela 5. Pracujący na 1000 ludności	8
Tabela 6. Pomoc społeczna	9
Tabela 7. Liczba mieszkań socjalnych oraz ich powierzchnia użytkowa w latach 2011-2015	9
Tabela 8. Fundacje, stowarzyszenia i organizacje społeczne na 10 tys. mieszkańców	10
Tabela 9. Wyniki ze sprawdzianu szóstych klas	10
Tabela 10. Wyniki z egzaminu gimnazjalnego	11
Tabela 11. Podmioty gospodarcze – sektor prywatny	12
Tabela 12. Podmioty według sektorów	13
Tabela 13. Podmioty wpisane do rejestru REGON na 10 tys. mieszkańców	13
Tabela 14. Odpady zmieszane zbierane w ciągu roku	14
Tabela 15. Infrastruktura przedszkolna	15
Tabela 16. Odsetek gospodarstw domowych korzystających z infrastruktury wodno-kanalizacyjnej .	16
Tabela 17. Odsetek mieszkań wyposażonych w instalacje	17
Tabela 18. Zasoby mieszkaniowe	18
Tabela 19. Lista przykładowych wskaźników wykorzystywanych w celu identyfikacji występowania stanu kryzysowego w gminie.	22
Tabela 20. Przykładowa matryca Obszarów Problemowych	25
Tabela 21. Matryca Obszarów zdegradowanych identyfikująca występowanie stanu kryzysowego ...	30
Tabela 22. Obszary szczególnej koncentracji negatywnych zjawisk	33
Tabela 23. Porównanie wartości mierników dla gminy i obszaru rewitalizacji	36
Tabela 24. Wybrane wskaźniki diagnozy społecznej dla Gminy Lubawka oraz OR w 2016 roku	42
Tabela 25. Odsetek osób długotrwale bezrobotnych na ternie OR w wybranych lokalizacjach w 2016 roku.	42
Tabela 26. Przyczyny korzystania ze świadczeń pomocy społecznej przez mieszkańców OR w 2016 roku.	44
Tabela 27. Wybrane wskaźniki sektora lokalnej edukacji dla Gminy Lubawka oraz OR w 2016 roku. .	45
Tabela 28. Wybrane wyniki badań terenowych na OR w 2017 roku – infrastruktura edukacyjna, organizacje pozarządowe oraz bezrobocie.	47
Tabela 29. Ocena przestrzeni obszaru rewitalizowanego w percepcji mieszkańców - wybrane wyniki badań terenowych na OR w 2016 roku.	56
Tabela 30. Ocena infrastruktury na obszarze rewitalizowanym przez mieszkańców OR - wybrane wyniki badań terenowych na OR w 2017 roku.	57
Tabela 31. Cele rewitalizacji i kierunki działań	64
Tabela 32. Skala potrzeb rewitalizacyjnych – Cel I	66
Tabela 33. Skala potrzeb rewitalizacyjnych – Cel II	72
Tabela 34. Skala potrzeb rewitalizacyjnych – Cel III	76
Tabela 35. Powiązania z dokumentami strategicznymi i planistycznymi	81
Tabela 36. Matryca problemów i celów	82
Tabela 37. Indyktywne ramy finansowe lokalnego programu rewitalizacji gminy [PLN]	83
Tabela 38. Komplementarność źródeł finansowania [PLN]	87
Tabela 39. Zbiór mierników rozwoju	95
Tabela 40. Analiza interesariuszy procesu rewitalizacji	98
Tabela 41. Partycypacja społeczna na każdym etapie procesu rewitalizacji w Lubawce	102
Tabela 42. Uspołecznienie procesu przygotowania LPR	103

Spis map

Mapa 1. Lokalizacja Gminy na tle województwa	5
Mapa 2. Stan kryzysowy - wszystkie sfery - natężenie negatywnych zjawisk na terenie Gminy	31
Mapa 3. Obszar rewitalizacji na terenie Gminy Lubawka	37
Mapa 4. Obszar rewitalizacji – Podobszar Lubawka	38
Mapa 5. Obszar rewitalizacji – Podobszar Chełmsko Śląskie	39

Spis diagramów

Diagram 1. Metodologia identyfikacji miejscowości / ulic na których występują zjawiska kryzysowe na przykładzie Obszaru problemowego Bezrobocie	24
Diagram 2. Logika rewitalizacji	63
Diagram 3. System zarządzania procesem rewitalizacji.....	90

Spis rysunków

Rysunek 1. Odsetek osób długotrwale bezrobotnych bez kwalifikacji na terenie OR w 2016 roku – wybrane lokalizacje (% populacji osób długotrwale bezrobotnych na terenie OR).....	43
Rysunek 2. Liczba podmiotów gospodarczych widniejących w rejestrze REGON na terenie OR w latach 2014-2016.	48
Rysunek 3. Liczba podmiotów gospodarczych zalegających z płatnością podatku dochodowego dłużej niż 6 miesięcy na terenie OR w latach 2014-2016 (w PLN).	49
Rysunek 4. Sumaryczna wartość podatku dochodowego płaconego przez przedsiębiorstwa na terenie OR w latach 2014-2016 (w PLN).	50
Rysunek 5. Liczba budynków ogrzewanych z innych źródeł niż sieć ciepłownicza lub sieć gazowa na terenie OR w latach 2014-2016.....	55
Rysunek 6. Schemat partycypacji społecznej	100

Spis załączników

Załącznik 1. Projekty rewitalizacyjne Lista A	
Załącznik 2. Projekty i przedsięwzięcia rewitalizacyjne Lista B	
Załącznik 3. Aspekty środowiskowe realizacji LPR w gminie Lubawka	
Załącznik 4. Obszary zdegradowane	
Załącznik 5. Wyniki analizy - Sfera społeczna	
Załącznik 6. Wyniki analizy - Sfera gospodarcza	
Załącznik 7. Wyniki analizy - Sfera środowiskowa	
Załącznik 8. Wyniki analizy - Sfera funkcjonalno-przestrzenna	
Załącznik 9. Wyniki analizy - Sfera techniczna	
Załącznik 10. Mierniki służące identyfikacji obszarów występowania stanu kryzysowego oraz wyznaczeniu obszaru rewitalizacji	
Załącznik 11. Wzór formularza projektu - przedsięwzięcia rewitalizacyjnego.	

Lp.	Nazwa projektu	Nazwa wnioskodawcy	Cel rewitalizacji	Krótki opis problemu jaki ma rozwiązać realizacja projektu	Cel projektu	Zakres realizacji zadań	Miejsce realizacji danego projektu na obszarze					Prognozowane produkty i rezultaty wraz ze sposobem ich oceny i zmierzenia w odniesieniu do celów					Zródło finansowania	Szacowana wartość projektu
							Miejscowość	ulica i nr	Wskaznik produktu	Własny wskaźnik produktu	Wartość wskaźnika produktu	Wskaźniki rezultatu	Własny wskaźnik rezultatu	Wartość wskaźnika rezultatu	Sposób pomiaru wskaźników	Finansowania ze środków UE		
1.	REMONT ELEWACJI BUDYNKU WRAZ Z KOLORYSTYKĄ	WSPÓLNOTA MIESZKANOWA	Cel I	ELEWACJA BUDYNKU MIESZKALNEGO CHARAKTERYZUJE SIĘ ZNAČNYM STOPNIEM ZNISZCZENIA. ELEWACJA WYMAGA UZUPLENIEŃ I WYKONANIA ZNAČNIE ZNISZCZONYCH TYNKÓW. ELEWACJA WYMAGA RÓWNIŻ DOCLEPIENIA ZE WZGLĘDU NA NISKIE PARAMETRY ENERGETYCZNE BUDYNKU.	CELEM GŁÓWNYM PROJEKTU JEST POPRAWA WARUNKÓW ŻYCIA MIESZKAŃCÓW BUDYNKU MIESZKALNEGO PRZY UL. ALIEA WOJSKA POLSKIEGO 32 W LUBAWIE POPRZEC POPRAWĘ EGGO STANU TECHNICZNEGO. CEL POŚREDNI TO POPRAWA WYDAJNOŚCI ENERGETYCZNE BUDYNKU POPRZEC MODERNIZACJĘ ELEWACJI.	<p>MARWAJA ELEWACJI BUDYNKU POPRZEC UZUPLENIE TYNKÓW ZEWNĘTRZNYCH ORAZ DOCLEPIENIE STYPOBIAKNEJ MALOWANIE TYNKÓW, MALOWANIE ELEWACJI.</p> <p>Zakres rzeczowy projektu obejmuje: -wykonanie kanalizacji deszczowej, -wykonanie nowej nawierzchni z kostki kamiennaj i bitumicznej na długości 345 mb., -wykonanie i wytyczenie miejsc parkingowych.</p>	ALIEA WOJSKA POLSKIEGO 32	57 lmy wskaźnik	POWIERZCHNIA ZACOERNIZOWANEGO BUDYNKU - m2	380	25lmy wskaźnik	LICZBA OSÓB ZAMIESZKUJĄC YCH BUDYNEK OSOBY	16	DLA WSKAŹNIKA PRODUKTU - PROTOKÓŁ ODBIORU DLA WSKAŹNIKA REZULTATU - LICZBA MIESZKAŃCÓW BUDYNKU	RPO WD Działanie 6.3 Rewitalizacja zdiagradowanych obszarów	62 000,00		
2.	Przebudowa placu Wolności ul. Al. Wojska Polskiego w Lubawce	Gmina Lubawka	Cel III	Głównym zidentyfikowanym problemem jest zły stan infrastruktury drogowej tj. zły stan techniczny nawierzchni (liczne przełomy, zapadliny, splełania), brak odpowiedniego odwodnienia i odprowadzenia wód powierzchniowych oraz wyznaczenia miejsc parkingowych.	CELEM REALIZACJI PROJEKTU JEST ROZGRANICZENIE WÓD POWIERZCHNIOWYCH Z KANALIZACJĄ OGÓLNOŚCIPRAWNEJ POPRZEC BUDOWĘ KANALIZACJI DESZCZOWEJ, WYKONANIE NOWEJ Nawierzchni Jezdni I Chodników Z ZABYTEKOWYCH CZĘCI MIASTA Lubawka oraz wyznaczenia miejsc parkingowych. Projekt będzie miał oddziaływawanie w sferze społecznej tj. przyczyni się do poprawy dostępu do zabytokowej części miasta (obiektów zabytokowych) a tym samym rozwoju turystyki.	<p>Plac Wolności, Al. Wojska Polskiego</p> <p>Lubawka</p> <p>43Blugęć: przebudowanych dróg gminnych - km</p>	Plac Wolności, Al. Wojska Polskiego	43Blugęć: przebudowanych dróg gminnych - km	0.945	25lmy wskaźnik	Odnowione drogi gminne w szt.	2	Protokół odbioru.	RPO WD Działanie 6.3 Rewitalizacja zdiagradowanych obszarów	750 000,00			
3.	Przebudowa ul. Mickiewicza w Lubawce	Gmina Lubawka	Cel III	Głównym sidentyfikowanym problemem jest zły stan infrastruktury drogowej tj. brak odpowiedniego oświetlenia, brak odprawazania wód powierzchniowych oraz zły stan techniczny nawierzchni jezdni i chodników oraz zatoki autobusowej.	CELEM REALIZACJI PROJEKTU JEST WYMIANA I UZUPLENIE OŚWIETLENIA JEDNOCIEGIEGO NA WIESZCZĘDZIE. ROZGRANICZENIE WÓD POWIERZCHNIOWYCH Z KANALIZACJĄ OGÓLNOŚCIPRAWNEJ POPRZEC BUDOWĘ KANALIZACJI DESZCZOWEJ (Wpływ na sferę środowiskowa OR) oraz wykonanie nowej nawierzchni jezdni i chodników i zatoki autobusowej. Projekt będzie miał oddziaływawanie w sferze gospodarczej tj. przyczyni się do poprawy dostępu do obszaru i sfery ekonomicznej, sfery podstatkowej oraz istniejących przedsiębiorstw	<p>Mickiewicza</p> <p>Lubawka</p> <p>43Blugęć: przebudowanych dróg gminnych - km</p>	Mickiewicza	43Blugęć: przebudowanych dróg gminnych - km	0.526	25lmy wskaźnik	Odnowiona droga gminna w szt.	1	Protokół odbioru.	RPO WD Działanie 6.3 Rewitalizacja zdiagradowanych obszarów	1 082 885,55			
4.	REMONT BUDYNKU PRZY UL. KAMIENOGÓRSKIEJ 5 W CHEŁMSKU ŚLĄSKIM	WSPÓLNOTA MIESZKANOWA	Cel III	OBIEKT BUDYNKU CHARAKTERYZUJE SIĘ ZNAČNYM STOPNIEM ZNISZCZENIA, KTÓRY DOTYCZY GŁÓWNE CZĘCI WSPÓLNYCH tj: zły stan dachu, elewacji budynku oraz izolacji pospolnych budynku. Brak wentylacji piwnicy i mechatyzmów, odprowadzenia wody..	CELEM GŁÓWNYM JEST POPRAWA WARUNKÓW ŻYCIA MIESZKAŃCÓW BUDYNKU PRZY UL. KAMIENOGÓRSKIEJ 5 W CHEŁMSKU ŚLĄSKIM POPRZEC POPRAWĘ JEGO STANU TECHNICZNEGO	<p>KAMIENOGÓRSKA 5</p> <p>CHEŁMSKO ŚLĄSKIE</p> <p>57 lmy wskaźnik</p> <p>POWIERZCHNIA ZMODERNIZOWANEGO BUDYNKU - M2</p>	KAMIENOGÓRSKA 5	57 lmy wskaźnik	POWIERZCHNIA ZMODERNIZOWANEGO BUDYNKU - M2	950,00	25lmy wskaźnik	LICZBA OSÓB ZAMIESZKUJĄC YCH OSOBY	21	DLA WSKAŹNIKA PRODUKTU - PROTOKÓŁ ODBIORU DLA WSKAŹNIKA REZULTATU - LICZBA MIESZKAŃCÓW BUDYNKU	RPO WD Działanie 6.3 Rewitalizacja zdiagradowanych obszarów	540 000,00		
5.	REMONT ELEWACJI BUDYNKU WRAZ Z KOLORYSTYKĄ	WSPÓLNOTA MIESZKANOWA	Cel III	ELEWACJA BUDYNKU CHARAKTERYZUJE SIĘ ZNAČNYM STOPNIEM ZNISZCZENIA. ELEWACJA WYMAGA UZUPLENIEŃ I WYKONANIA ZNAČNIE ZNISZCZONYCH TYNKÓW.	CELEM GŁÓWNYM PROJEKTU JEST POPRAWA WARUNKÓW ŻYCIA MIESZKAŃCÓW BUDYNKU PRZY UL. PLAC JANA PAWLA II NR 2 W LUBAWCE POPRZEC POPRAWĘ EGGO STANU TECHNICZNEGO.	<p>Plac Jana Pawła II 2</p> <p>Lubawka</p> <p>57 lmy wskaźnik</p> <p>POWIERZCHNIA ZMODERNIZOWANEGO BUDYNKU W M2</p>	PLAC JANA PAWLA II 2	57 lmy wskaźnik	POWIERZCHNIA ZMODERNIZOWANEGO BUDYNKU W M2	250	25lmy wskaźnik	LICZBA OSÓB ZAMIESZKUJĄC YCH BUDYNEK OSOBY	5	PRODUKTU-PROTOKÓŁ ODBIORU DLA WSKAŹNIKA REZULTATU- LICZBA MIESZKAŃCÓW BUDYNKU	RPO WD Działanie 6.3 Rewitalizacja zdiagradowanych obszarów	46 000,00		

Załącznik 3. Aspekty środowiskowe realizacji LPR w gminie Lubawka

„Lokalny Program Rewitalizacji Gminy Lubawka na lata 2017-2022” (LPR, Program) jest to dokument o charakterze planistycznym identyfikujący potrzeby w zakresie rewitalizacji zdegradowanych obszarów w kontekście wykorzystania m.in. funduszy strukturalnych na lata 2014-2020. Zawiera program działań zmierzający do wyprowadzenia obszarów rewitalizacji ze stanu kryzysowego oraz stworzenia warunków do ich zrównoważonego rozwoju, stanowiący narzędzie planowania, koordynowania i integrowania różnorodnych aktywności w ramach procesu rewitalizacji.

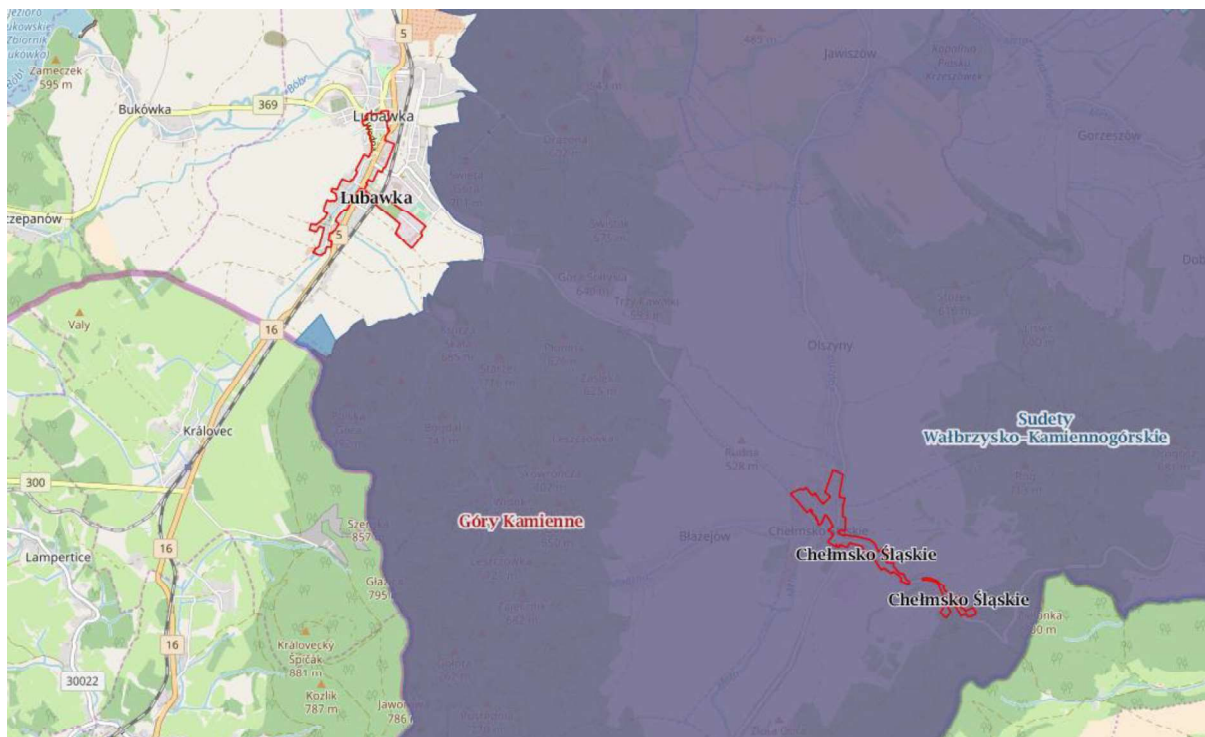
Charakter planowanych działań, rodzaj i skala oddziaływań na środowisko oraz cechy obszaru objętego spodziewanym oddziaływaniem powodują, że realizacja działań nie będzie ponadnormatywnie wpływać na środowisko przyrodnicze. Wyznaczone działania mają charakter ogólny i nie wskazują jednoznacznie określonych inwestycji, które mogą stanowić przedsięwzięcia mogące znacząco oddziaływać na środowisko. Ponadto realizowane będą jedynie w wyznaczonym obszarze rewitalizacji, zatem będą miały charakter lokalny nie wykraczający poza granice gminy, tym bardziej nie wystąpi ich transgraniczne oddziaływanie. Nie przewiduje się również prawdopodobieństwa wystąpienia oddziaływań skumulowanych oraz możliwości wystąpienia ryzyka dla zdrowia ludzi lub zagrożenia dla środowiska.

„Lokalny Program Rewitalizacji Gminy Lubawka na lata 2017-2022” nie jest planem konkretnych zidentyfikowanych przedsięwzięć, stanowi jedynie informacje o planowanych kierunkach działań w zakresie rewitalizacji. Program nie wyznacza również ram dla późniejszej realizacji przedsięwzięć mogących znacząco oddziaływać na środowisko oraz nie przewiduje negatywnego wpływu realizacji przedmiotowego dokumentu na obszary chronione.

Ze względu na rodzaj i charakterystykę, usytuowanie, jak i skalę możliwego oddziaływania, przewidziane do realizacji działania na obszarze rewitalizacji gminy Lubawka mają charakter neutralny również pod względem wpływu na obszary o szczególnych walorach przyrodniczych.

Na szczególną uwagę zasługują obszary objęte ochroną Natura 2000, a mianowicie:

- **Sudety Wałbrzysko-Kamiennogórskie** (Natura 2000 – Obszary ptasie – Kod: PLB020010) o powierzchni 315,78 km²
- **Góry Kamienne** (Natura 2000 – Obszary siedliskowe – Kod: PLH020038) o powierzchni 240,99 km²



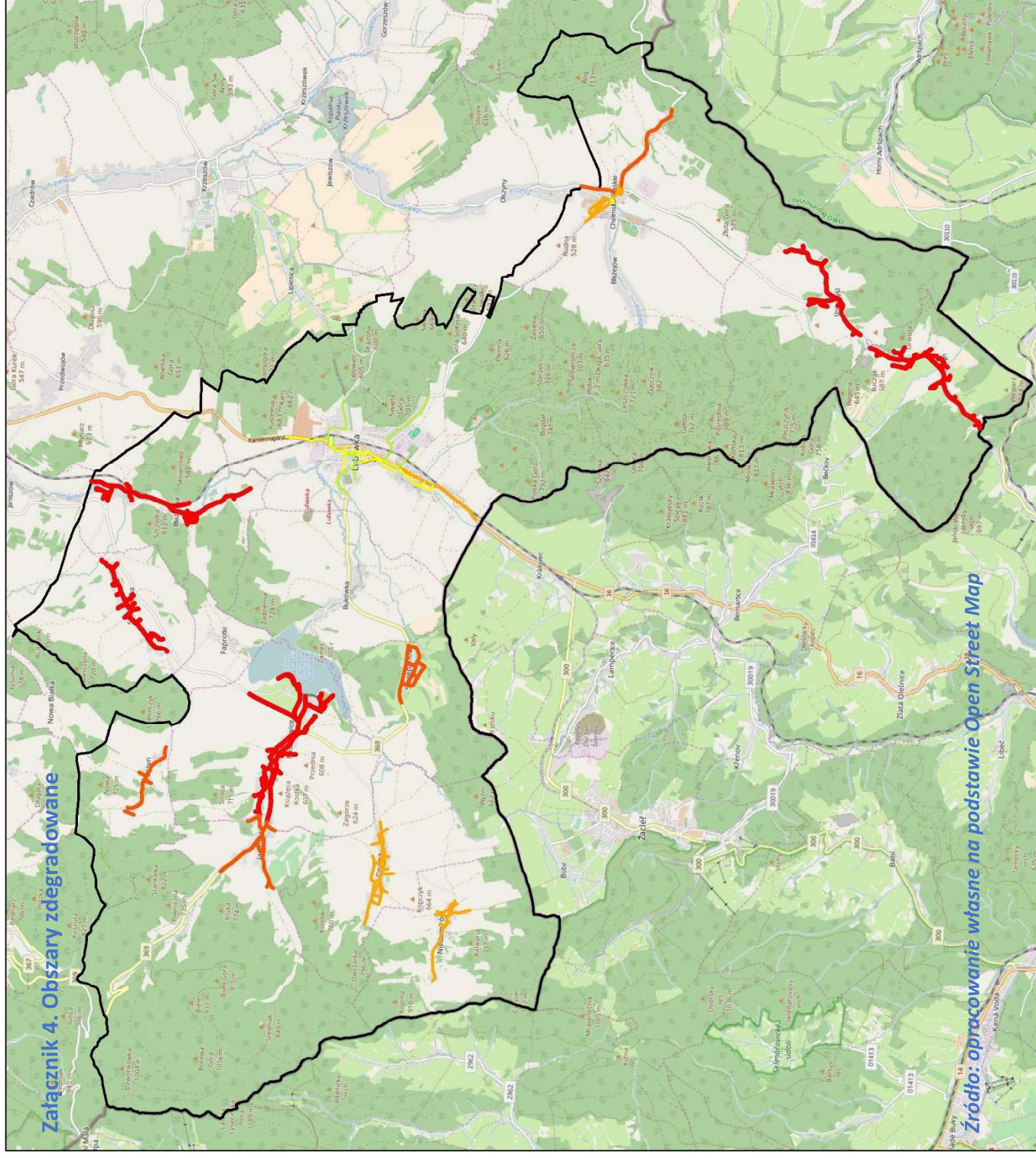
Mapa 1. Lokalizacja obszaru rewitalizacji w stosunku do najbliższych obszarów Natura 2000 [źródło: <http://geoserwis.gdos.gov.pl/mapy/>]

Obszar wskazany do rewitalizacji – podobszar Chelmsko Śląskie – leży bezpośrednio na obszarze Natura 2000 (obszar Sudety Wałbrzysko-Kamiennogórskie i Góry Kamienne). Natomiast podobszar Lubawka nie jest zlokalizowany w obszarze Natura 2000.

Na obszarze Natura 2000 Sudetów Wałbrzysko-Kamiennogórskie – Obszary ptasie znajdują się gatunki objęte art. 4 dyrektywy 2009/147/WE i gatunki wymienione w załączniku II do dyrektywy 92/43/EWG. Można tutaj spotkać takie gatunki m. in. jak: mopek zachodni, włośchatka zwyczajna, zimorodek zwyczajny, cyraneczka zwyczajna, czernica, łabędź niemy, dzięcioł średni i wiele innych. Obszar Gór Kamiennych (Natura 2000 – Obszary siedliskowe – Kod: PLH020038) obejmuje stare, wulkaniczne Góry Kamienne oraz niewielką część piaskowców Gór Stołowych (Zawory). Jest to głównie teren górzysty, w większości pokryty przez półnaturalne łąki oraz zbiorowiska leśne. Wśród nich dominują bory, choć na stokach i piargach utrzymują się buczyny i zboczowe lasy Tilio-Acerion. Obszar jest również bardzo ważny dla ochrony rzadkich w Polsce podgórskich łąk Polygono-Trisetion oraz naskalnych muraw nawapiennych ze związku Alyso-Sedion w rezerwacie "Kruczy Kamień". Na niewielkich powierzchniach występują suche murawy i ich stadia sukcesyjne (obejmujące m.in. bogate stanowiska storczyków), siedliska naskalne oraz jaskinie. Jest to również obszar ważny dla gatunków zwierząt z II Załącznika Dyrektywy Rady 92/43/EWG. Wśród nich najważniejsze to nietoperze: mopek zachodni, nocek Bechsteina, nocek orzęsiony, nocek duży, podkowiec mały. Kamienne Góry są ponadto bardzo ważną częścią korytarza ekologicznego Sudetów.

Przewidziane do realizacji działania na obszarze rewitalizacji gminy Lubawka mają charakter neutralny, nie mają wpływu na gatunki chronione oraz nie będą powodować zagrożenia środowiska (ludzi, faunę, florę, glebę, wodę, powietrze).

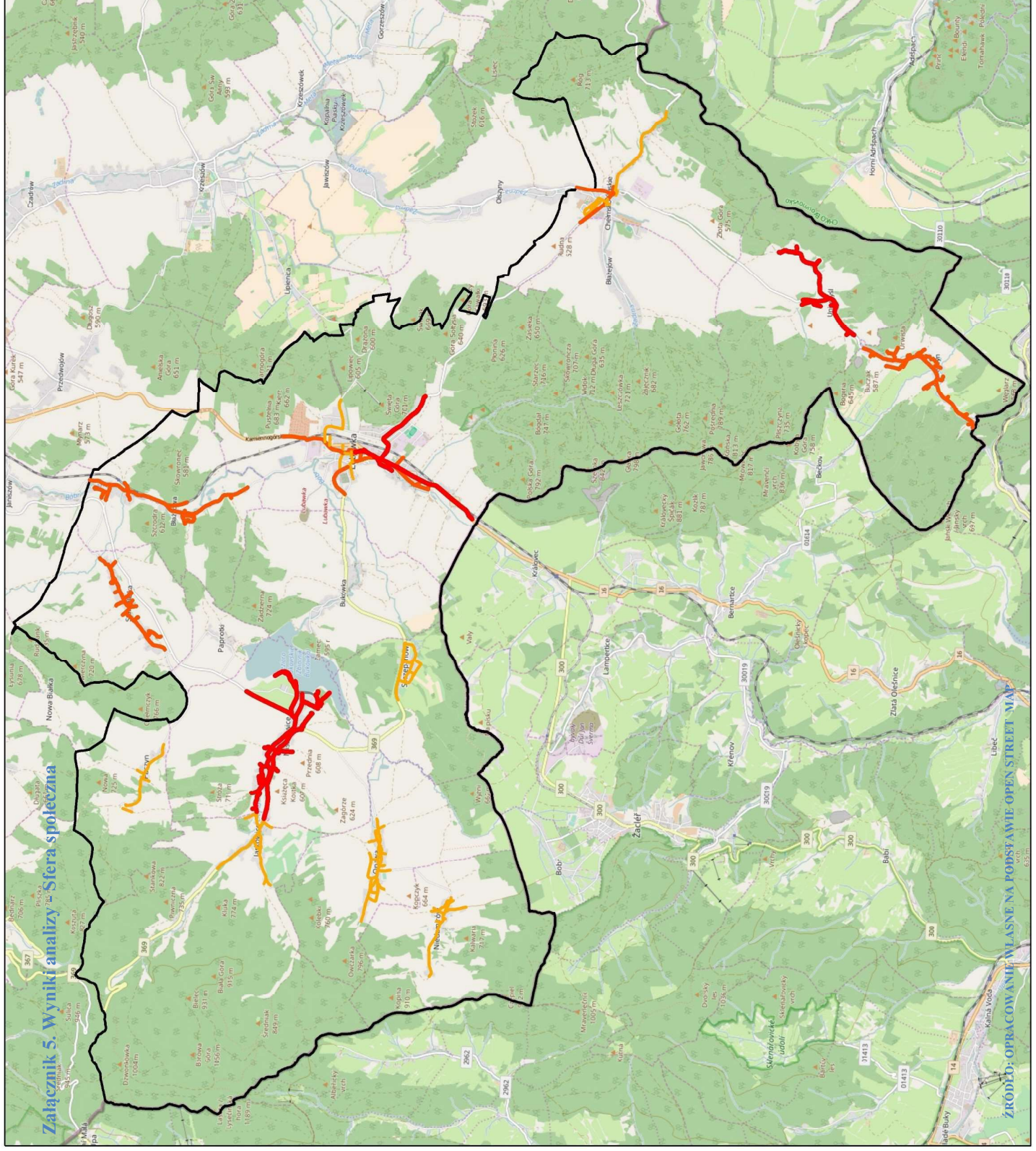
Lubawka



26.	Lubawka	Anielewiczka	3	2	1	2	1	2	1	9
27.	Lubawka	Boczna	2	2	0	2	0	2	1	7
28.	Lubawka	Bohaterów Stalingradu	4	1	0	2	0	2	1	8
29.	Lubawka	Browarna	2	0	0	1	0	1	1	4
30.	Lubawka	Brzozowa	2	1	0	1	0	1	1	5
31.	Lubawka	Celna	1	1	0	1	0	1	1	4
32.	Lubawka	Ciasna	4	1	0	3	0	3	1	9
33.	Lubawka	Cmentarna	2	2	1	1	1	1	1	7
34.	Lubawka	Długosza	2	2	0	3	0	3	1	8
35.	Lubawka	Dolna	2	1	0	2	0	2	1	6
36.	Lubawka	Domy Kolejowe	2	1	0	3	0	3	1	7
37.	Lubawka	Drzymały	1	2	0	3	0	3	1	7
38.	Lubawka	Dworcowa	2	2	0	2	0	2	1	7
39.	Lubawka	Garbarska	3	0	0	1	0	1	1	5
40.	Lubawka	Gazowa	1	1	0	0	0	0	1	3
41.	Lubawka	Górska	0	1	0	2	0	2	1	4
42.	Lubawka	Graniczna	0	0	0	2	0	2	1	3
43.	Lubawka	Jagiellońska	0	2	0	1	0	1	1	4
44.	Lubawka	Jedwabna	0	0	0	1	0	1	1	2
45.	Lubawka	Kamiennogórska	4	2	0	3	0	3	1	10
46.	Lubawka	Kombatantów	1	0	0	1	0	1	1	3
47.	Lubawka	Komunalna	0	0	0	2	0	2	1	3
48.	Lubawka	Kościuszki	3	2	0	2	0	2	1	8
49.	Lubawka	Krótka	3	2	0	1	0	1	1	7
50.	Lubawka	Leśna	0	1	0	2	0	2	1	4
51.	Lubawka	Lipowa	3	2	0	1	0	1	1	7
52.	Lubawka	łączna	2	0	0	2	0	2	1	5
53.	Lubawka	Mickiewicza	4	1	0	1	0	1	1	7
54.	Lubawka	Morska	0	0	0	2	0	2	1	3
55.	Lubawka	Nadbrzeżna	5	1	0	2	0	2	1	9
56.	Lubawka	Nowa Kolonia	0	1	0	1	0	1	1	3

57.	Lubawka	Ogrodowa	1	1	0	2	1	5
58.	Lubawka	Piastowska	2	1	0	2	1	6
59.	Lubawka	Piaszczysta	1	2	0	2	1	6
60.	Lubawka	Plac Jana Pawła II	2	2	0	4	1	9
61.	Lubawka	Plac Wolności	4	1	0	4	1	10
62.	Lubawka	Pocztowa	2	1	0	2	1	6
63.	Lubawka	Podgórze	4	1	1	2	1	9
64.	Lubawka	Podlesie	2	1	0	3	1	7
65.	Lubawka	Polna	1	2	0	2	1	6
66.	Lubawka	Potokowa	1	0	1	3	1	6
67.	Lubawka	Przyjaciół Żołnierza	1	1	0	0	1	3
68.	Lubawka	Sienkiewicza	3	1	0	2	1	7
69.	Lubawka	Sportowa	1	2	0	2	1	6
70.	Lubawka	Szeroka	1	2	1	2	1	7
71.	Lubawka	Szkolna	1	1	0	3	1	6
72.	Lubawka	Szymrychowska	5	1	0	1	1	8
73.	Lubawka	Świerczewskiego	5	2	0	3	1	11
74.	Lubawka	Świerkowa	0	0	0	2	1	3
75.	Lubawka	Tkacka	2	1	1	1	1	6
76.	Lubawka	Torowa	1	2	0	2	1	6
77.	Lubawka	Wąska	0	0	0	2	1	3
78.	Lubawka	Węgłowa	0	0	0	2	1	3
79.	Lubawka	Wiejska	2	0	0	2	1	5
80.	Lubawka	Wodna	4	2	0	3	1	10
81.	Lubawka	Zakopiańska	0	1	1	2	1	5
82.	Lubawka	Zielona	2	2	0	2	1	7
83.	Miszkowice		5	2	2	4	3	16
84.	Niedamirów		3	1	1	5	2	12
85.	Okreszyn		4	2	2	5	3	16
86.	Opawa		3	1	2	4	2	12
87.	Paczyn		3	1	2	4	4	14

88.	Paprotki	1	2	2	4	3	12
89.	Stara Białka	4	1	2	5	3	15
90.	Szczepanów	3	2	2	3	4	14
91.	Uniemysł	5	2	1	4	4	16

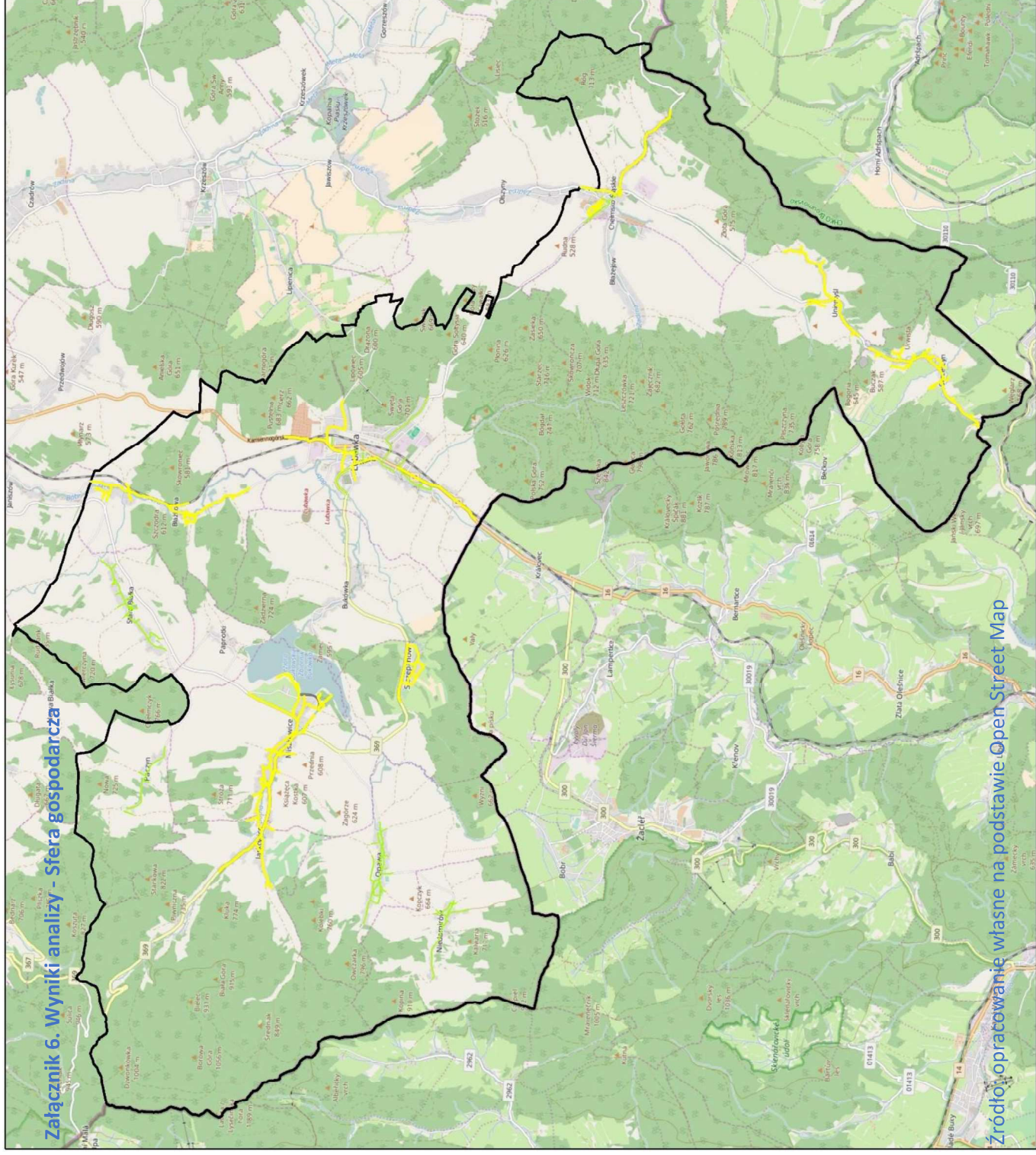


sfera społeczna



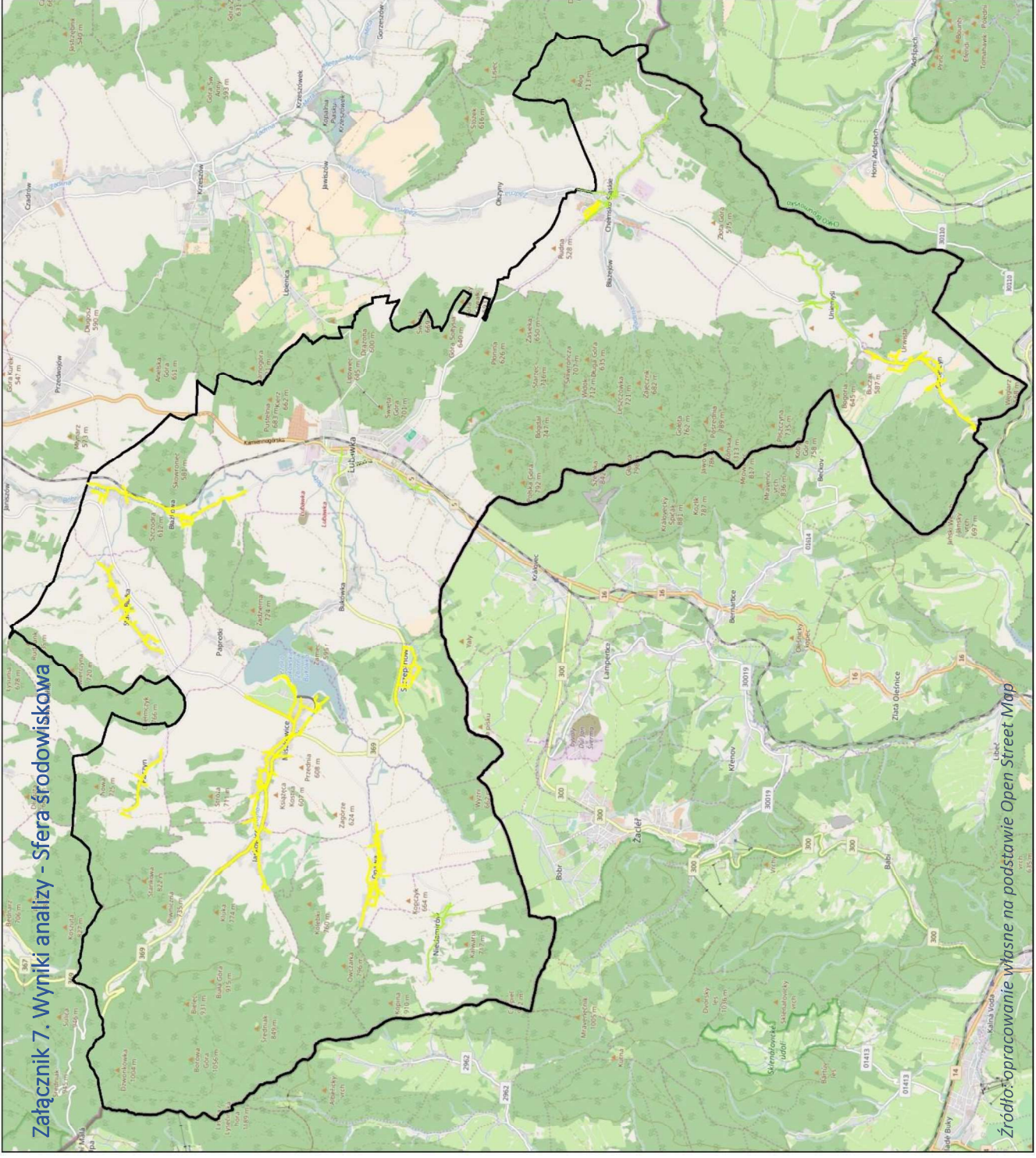
L.p.	Miejscowość	Ulica	Bezrobocie		Ubóstwo					Przestępczość			Edukacja				Uczestnictwo		Sfera społeczna RAZEM	
			Liczba osób długotrwale bezrobotnych (mieszkańcy)	Liczba osób długotrwale bezrobotnych bez kwalifikacji (mieszkańcy)	Liczba osób długotrwale bezrobotnych z kwalifikacją	Odsetek osób korzystających z pomocy społecznej	Liczba świadczeń pomocy społecznej na 1 korzystającego	Korzystający z pomocy społecznej z powodu alkoholizmu lub narkomanii	Korzystający z pomocy społecznej z powodu długotrwałej choroby	Korzystający z pomocy społecznej z powodu bezrobocia	Liczba wykroczeń społecznie uciążliwych	Liczba przestępstw o charakterze kryminalnym kradzież mienia	Liczba czynów karalnych nieletnich	Liczba uczniów z wynikami z egzaminu gimnazjalnego na poziomie niższym niż 75% średniej gminie	Liczba uczniów z wynikiem z egzaminu gimnazjalnego na poziomie niższym niż 75% średniej gminie	Liczba uczniów z wynikiem z egzaminu gimnazjalnego na poziomie niższym niż 75% średniej gminie	Liczba uczniów z wynikiem z egzaminu gimnazjalnego na poziomie niższym niż 75% średniej gminie	Liczba egzaminów poprawkowych w szkołach podstawowych i gimnazjach		Liczba dzieci korzystających z usług oferowanych przez świetlice
1.	Blażejów		0	0	0	0	1	0	0	0	0	0	1	1	0	0	0	0	0	2
2.	Blażkowa		1	0	1	0	0	0	0	0	0	0	1	1	0	1	1	1	1	4
3.	Bukówka		0	0	0	0	0	0	0	0	0	0	0	0	0	0	0	0	0	2
4.	Chełmsko Śląskie	Blażejowska	0	0	0	0	0	0	0	0	0	0	0	0	0	0	0	0	0	0
5.	Chełmsko Śląskie	Kamiennogórska	1	0	1	1	1	1	0	1	1	1	0	1	0	1	0	0	0	4
6.	Chełmsko Śląskie	Kolonia	0	1	1	0	1	0	0	0	0	0	0	1	1	0	0	0	0	3
7.	Chełmsko Śląskie	Kościelna A	0	0	0	0	0	0	0	0	0	0	0	0	0	0	0	0	0	0
8.	Chełmsko Śląskie	Kościelna B	0	0	0	0	0	0	0	0	0	0	0	0	0	0	0	0	0	1
9.	Chełmsko Śląskie	Kwiatowa	0	0	0	0	0	0	0	0	0	0	0	0	0	0	0	0	0	1
10.	Chełmsko Śląskie	Lubawska	1	1	1	1	1	1	1	1	1	1	0	1	0	1	0	0	0	4
11.	Chełmsko Śląskie	Matejki	1	0	1	1	1	0	0	1	1	0	0	0	0	0	0	0	0	3
12.	Chełmsko Śląskie	Młyńska	0	0	0	1	0	0	1	0	0	0	0	0	0	0	0	0	0	3
13.	Chełmsko Śląskie	Ogrodowa	1	0	1	1	0	0	0	0	0	0	0	0	0	0	0	0	0	1
14.	Chełmsko Śląskie	Pocztowa	0	0	0	0	0	0	0	0	0	0	0	0	0	0	0	0	0	1
15.	Chełmsko Śląskie	Podhalańska	0	0	0	1	1	0	1	0	0	0	0	0	0	0	0	0	0	1
16.	Chełmsko Śląskie	Polna	0	0	0	0	1	1	0	1	0	0	0	0	0	0	0	0	0	2
17.	Chełmsko Śląskie	Powstańców Śl	1	0	1	0	1	0	0	0	0	0	0	0	0	0	0	0	0	2
18.	Chełmsko Śląskie	Rynek	0	0	0	1	0	0	1	1	1	0	1	0	1	0	0	0	0	3
19.	Chełmsko Śląskie	Sąddecka	1	1	0	0	0	0	0	0	0	0	0	0	0	0	0	0	0	3
20.	Chełmsko Śląskie	Słoneczna	0	0	0	0	0	0	0	0	0	0	0	0	0	0	0	0	0	2

48.	Lubawka	Kościuszki	1	1	0	1	1	1	1	0	0	1	0	0	0	0	0	0	0	0	1	3
49.	Lubawka	Krótka	0	1	1	1	1	1	1	0	1	1	0	0	0	0	1	0	0	0	0	3
50.	Lubawka	Leśna	0	0	0	0	0	0	0	0	0	0	0	0	0	0	0	0	0	0	0	0
51.	Lubawka	Lipowa	1	1	1	1	1	0	1	0	0	0	1	0	1	0	1	0	0	0	0	3
52.	Lubawka	Łączna	0	0	0	0	0	0	0	0	0	0	0	0	0	1	1	0	0	1	2	
53.	Lubawka	Mickiewicza	0	1	1	1	0	0	1	1	1	1	0	0	1	0	1	0	1	0	0	4
54.	Lubawka	Morska	0	0	0	0	0	0	0	0	0	0	0	0	0	0	0	0	0	0	0	0
55.	Lubawka	Nadbrzeźna	1	0	0	1	1	1	1	1	1	1	1	1	0	1	1	0	1	1	1	5
56.	Lubawka	Nowa Kolonia	0	0	0	0	0	1	0	0	0	0	0	0	0	0	0	0	0	0	0	0
57.	Lubawka	Ogrodowa	0	0	0	0	1	1	0	1	0	1	0	0	0	0	0	0	0	0	0	1
58.	Lubawka	Piastowska	1	0	0	1	0	0	0	1	0	0	0	0	0	0	0	0	0	0	1	2
59.	Lubawka	Piaszczyzna	0	0	0	0	0	0	0	0	0	0	0	0	0	0	0	0	0	0	1	1
60.	Lubawka	Plac Jana Pawła II	1	1	1	1	1	0	0	1	1	1	0	0	0	0	0	0	0	0	0	2
61.	Lubawka	Plac Wolności	0	0	1	1	1	0	1	1	1	1	1	0	1	0	1	0	0	0	0	4
62.	Lubawka	Pocztowa	0	0	0	0	1	1	0	1	0	1	0	0	0	0	0	0	0	0	0	2
63.	Lubawka	Podgórze	0	1	1	1	0	1	0	1	1	0	0	0	0	0	1	1	0	1	1	4
64.	Lubawka	Podlesie	0	0	0	0	1	0	0	1	1	0	0	0	0	0	0	0	0	0	0	2
65.	Lubawka	Polna	0	0	0	0	1	0	0	1	0	1	0	0	0	0	0	0	0	0	0	1
66.	Lubawka	Potokowa	1	1	1	1	1	0	0	0	0	0	0	0	0	0	0	0	0	0	0	1
67.	Lubawka	Przyjaciół Żołnierza	0	0	0	0	0	0	0	1	0	0	0	0	0	0	0	0	0	0	0	1
68.	Lubawka	Sienkiewicza	1	1	1	1	1	0	0	1	1	0	0	0	0	0	0	0	0	0	1	3
69.	Lubawka	Sportowa	0	0	0	0	0	0	0	0	0	0	0	0	0	0	0	0	0	0	1	1
70.	Lubawka	Szeroka	0	0	0	0	1	0	0	0	0	0	0	0	0	0	0	0	0	1	0	1
71.	Lubawka	Szkolna	0	0	0	0	0	0	0	0	0	0	0	0	0	0	0	0	0	0	1	1
72.	Lubawka	Szymonichowska	0	0	1	1	0	1	0	0	0	1	0	0	0	0	0	0	0	0	1	5
73.	Lubawka	Świerczewskiego	1	1	1	1	1	1	1	1	1	1	1	0	1	0	1	0	1	1	1	5
74.	Lubawka	Świerkowa	0	0	0	0	0	0	0	0	0	0	0	0	0	0	0	0	0	0	0	0



L.p.	Miejscowość	Ulica	Przedsiębiorstwa		Kondycja				Sfera gospodarcza		
			Wartość podatku dochodowego płaconego przez przedsiębiorców	2016	Liczba wystawionych tytułów wykonawczych do urzędu skarbowego dot. firm w zakresie zaległości podatkowych w okresie ostatnich 3 lat	2016	Odsetek podmiotów gospodarczych zalegających z płatnością podatku dochodowego dłuższej niż 6 m-cy	2016		Liczba podmiotów gospodarczych, które zgłosiły zakończenie działalności gospodarczej	2016
1.	Błazejów		1	1	0	0	0	1	0	1	2
2.	Błazkowa		1	1	0	0	0	1	1	1	2
3.	Bukówka		0	0	0	0	0	0	1	1	1
4.	Chełmsko Śląskie	Błazejowska	0	0	0	0	0	0	1	1	1
5.	Chełmsko Śląskie	Kamiennogórska	1	1	0	0	0	1	0	1	2
6.	Chełmsko Śląskie	Kolonia	1	1	0	0	0	0	1	1	2
7.	Chełmsko Śląskie	Kościelna A	0	0	0	0	0	0	0	0	0
8.	Chełmsko Śląskie	Kościelna B	0	0	0	0	0	0	0	0	0
9.	Chełmsko Śląskie	Kwiatowa	0	0	0	0	0	0	0	0	0
10.	Chełmsko Śląskie	Lubawska	0	0	0	0	0	0	1	0	1
11.	Chełmsko Śląskie	Matejki	1	1	0	0	0	0	0	0	1
12.	Chełmsko Śląskie	Młyńska	0	0	0	0	0	0	0	0	0
13.	Chełmsko Śląskie	Ogrodowa	1	1	0	0	0	0	0	0	1
14.	Chełmsko Śląskie	Pocztowa	1	1	0	0	0	0	0	1	2
15.	Chełmsko Śląskie	Podhalańska	0	0	0	0	0	0	0	0	0
16.	Chełmsko Śląskie	Polna	1	1	0	0	1	1	0	1	2
17.	Chełmsko Śląskie	Powstańców Śl	1	1	0	0	1	1	0	1	2
18.	Chełmsko Śląskie	Rynek	1	1	0	0	1	1	0	1	2
19.	Chełmsko Śląskie	Sądecka	1	1	0	0	1	1	0	1	2
20.	Chełmsko Śląskie	Słoneczna	1	1	0	0	0	0	1	1	2
21.	Chełmsko Śląskie	Starorynkowa	0	0	0	0	0	0	0	0	0
22.	Chełmsko Śląskie	Strzelecka	0	0	0	0	0	0	0	0	0

23.	Jarkowice		1	1	1	0	0	1	0	0	1	0	0	1	2
24.	Lubawka	40-lecia WOP	0	0	0	1	0	0	0	0	1	0	0	1	1
25.	Lubawka	Al. Wojska Polskiego	0	0	0	0	0	0	0	0	0	0	0	0	0
26.	Lubawka	Anielewiczka	1	0	0	1	0	0	0	0	1	0	0	1	2
27.	Lubawka	Boczna	1	0	0	0	0	0	0	0	0	1	0	1	2
28.	Lubawka	Bohaterów Stalingradu	1	0	0	0	0	0	0	0	0	0	0	0	1
29.	Lubawka	Browarna	0	0	0	0	0	0	0	0	0	0	0	0	0
30.	Lubawka	Brzozowa	0	0	0	0	0	0	0	0	0	1	0	1	1
31.	Lubawka	Celna	1	0	0	0	0	0	0	0	0	0	0	0	1
32.	Lubawka	Ciasna	1	0	0	0	0	0	0	0	0	0	0	0	1
33.	Lubawka	Cmentarna	1	0	0	0	0	1	0	0	0	0	0	1	2
34.	Lubawka	Długosza	1	0	0	0	0	0	0	0	0	1	0	1	2
35.	Lubawka	Dolna	1	0	0	0	0	0	0	0	0	0	0	0	1
36.	Lubawka	Domy Kolejowe	1	0	0	0	0	0	0	0	0	0	0	0	1
37.	Lubawka	Drzymaty	1	0	0	0	0	0	0	0	1	0	0	1	2
38.	Lubawka	Dworcowa	1	0	0	1	0	0	0	0	0	0	0	1	2
39.	Lubawka	Garbarska	0	0	0	0	0	0	0	0	0	0	0	0	0
40.	Lubawka	Gazowa	1	0	0	0	0	0	0	0	0	0	0	0	1
41.	Lubawka	Górska	1	0	0	0	0	0	0	0	0	0	0	0	1
42.	Lubawka	Graniczna	0	0	0	0	0	0	0	0	0	0	0	0	0
43.	Lubawka	Jagiellońska	1	0	1	1	0	0	0	0	0	0	0	1	2
44.	Lubawka	Jedwabna	0	0	0	0	0	0	0	0	0	0	0	0	0
45.	Lubawka	Kamiennogórska	1	0	1	0	0	0	0	0	0	0	0	1	2
46.	Lubawka	Kombatantów	0	0	0	0	0	0	0	0	0	0	0	0	0
47.	Lubawka	Komunalna	0	0	0	0	0	0	0	0	0	0	0	0	0
48.	Lubawka	Kościuszki	1	0	0	0	0	0	0	0	0	1	0	1	2
49.	Lubawka	Krótka	1	0	0	1	0	0	0	0	0	0	0	1	2
50.	Lubawka	Leśna	1	0	0	0	0	0	0	0	0	0	0	0	1
51.	Lubawka	Lipowa	1	0	0	0	0	0	0	0	1	0	1	1	2



Lubawka

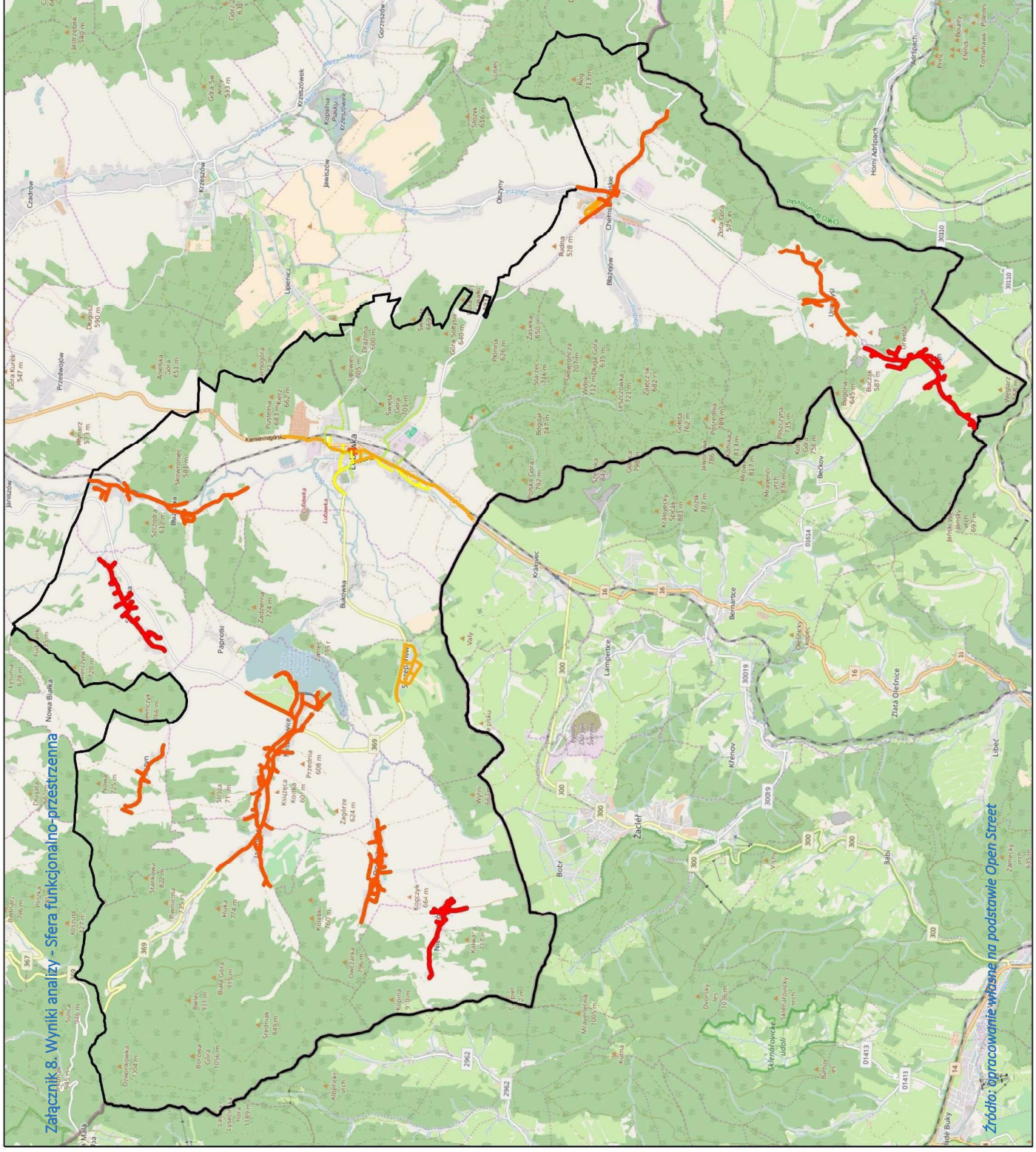
L.p.	Miejscowość	Ulica	Standardy		Odpady	Sfera środowiskowa
			Odsetek budynków ogrzewanych z innych źródeł niż sieć ciepłownicza lub sieć gazowa	Odsetek budynków mieszkalnych niepodłączonych do sieci kanalizacyjnej		
			2016	2016	2016	
1.	Błażejów		1	1	1	2
2.	Błażkowa		1	1	1	2
3.	Bukówka		1	0	1	1
4.	Chełmsko Śląskie	Błażejowska	1	0	1	2
5.	Chełmsko Śląskie	Kamiennogórska	1	1	1	1
6.	Chełmsko Śląskie	Kolonia	1	0	1	2
7.	Chełmsko Śląskie	Kościelna A	1	0	1	1
8.	Chełmsko Śląskie	Kościelna B	1	0	1	1
9.	Chełmsko Śląskie	Kwiatowa	1	0	1	1
10.	Chełmsko Śląskie	Lubawska	1	0	1	1
11.	Chełmsko Śląskie	Matejki	1	0	1	1
12.	Chełmsko Śląskie	Miłyńska	1	0	1	1
13.	Chełmsko Śląskie	Ogrodowa	1	1	1	2
14.	Chełmsko Śląskie	Pocztowa	1	0	1	2

15.	Chetmsko Śląskie	Podhalańska	1	1	1	1	1	1	1	2
16.	Chetmsko Śląskie	Polna	1	0	1	1	1	1	1	2
17.	Chetmsko Śląskie	Powstańców Śl	1	0	1	1	0	0	0	1
18.	Chetmsko Śląskie	Rynek	1	0	1	1	0	0	0	1
19.	Chetmsko Śląskie	Sąddecka	1	1	1	1	0	0	0	1
20.	Chetmsko Śląskie	Słoneczna	1	0	1	1	0	0	0	1
21.	Chetmsko Śląskie	Starorynkowa	1	0	1	1	0	0	0	1
22.	Chetmsko Śląskie	Strzelecka	1	0	1	1	1	1	1	2
23.	Jarkowice		1	0	1	1	1	1	1	2
24.	Lubawka	40-lecia WOP	0	0	0	0	1	1	1	1
25.	Lubawka	Al. Wojska Polskiego	0	0	0	0	0	0	0	0
26.	Lubawka	Anielewicz	0	0	0	0	1	1	1	1
27.	Lubawka	Boczna	0	0	0	0	0	0	0	0
28.	Lubawka	Bohaterów Stalingradu	0	0	0	0	0	0	0	0
29.	Lubawka	Browarna	0	0	0	0	0	0	0	0
30.	Lubawka	Brzozowa	0	0	0	0	0	0	0	0
31.	Lubawka	Celna	0	0	0	0	0	0	0	0
32.	Lubawka	Ciasna	0	0	0	0	0	0	0	0
33.	Lubawka	Cmentarna	0	0	0	0	1	1	1	1
34.	Lubawka	Długosza	0	0	0	0	0	0	0	0
35.	Lubawka	Dolna	0	0	0	0	0	0	0	0
36.	Lubawka	Domy Kolejowe	0	0	0	0	0	0	0	0
37.	Lubawka	Drzymały	0	0	0	0	0	0	0	0
38.	Lubawka	Dworcowa	0	0	0	0	0	0	0	0

39.	Lubawka	Garbarska	0	0	0	0	0	0	0
40.	Lubawka	Gazowa	0	0	0	0	0	0	0
41.	Lubawka	Górska	0	0	0	0	0	0	0
42.	Lubawka	Graniczna	0	0	0	0	0	0	0
43.	Lubawka	Jagiellońska	0	0	0	0	0	0	0
44.	Lubawka	Jedwabna	0	0	0	0	0	0	0
45.	Lubawka	Kamiennogórska	0	0	0	0	0	0	0
46.	Lubawka	Kombatantów	0	0	0	0	0	0	0
47.	Lubawka	Komunalna	0	0	0	0	0	0	0
48.	Lubawka	Kościuszki	0	0	0	0	0	0	0
49.	Lubawka	Krótką	0	0	0	0	0	0	0
50.	Lubawka	Leśna	0	0	0	0	0	0	0
51.	Lubawka	Lipowa	0	0	0	0	0	0	0
52.	Lubawka	Łączna	0	0	0	0	0	0	0
53.	Lubawka	Mickiewicza	0	0	0	0	0	0	0
54.	Lubawka	Morska	0	0	0	0	0	0	0
55.	Lubawka	Nadbrzeżna	0	0	0	0	0	0	0
56.	Lubawka	Nowa Kolonia	0	0	0	0	0	0	0
57.	Lubawka	Ogrodowa	0	0	0	0	0	0	0
58.	Lubawka	Piastowska	0	0	0	0	0	0	0
59.	Lubawka	Piaszczysta	0	0	0	0	0	0	0
60.	Lubawka	Plac Jana Pawła II	0	0	0	0	0	0	0
61.	Lubawka	Plac Wolności	0	0	0	0	0	0	0
62.	Lubawka	Pocztowa	0	0	0	0	0	0	0
63.	Lubawka	Podgórze	0	0	0	0	1	1	1
64.	Lubawka	Podlesie	0	0	0	0	0	0	0
65.	Lubawka	Polna	0	0	0	0	0	0	0
66.	Lubawka	Potokowa	0	0	0	0	1	1	1
67.	Lubawka	Przyjaciół Żołnierza	0	0	0	0	0	0	0

68.	Lubawka	Sienkiewicza	0	0	0	0	0	0
69.	Lubawka	Sportowa	0	0	0	0	0	0
70.	Lubawka	Szeroka	0	0	0	1	1	1
71.	Lubawka	Szkolna	0	0	0	0	0	0
72.	Lubawka	Szymrychowska	0	0	0	0	0	0
73.	Lubawka	Świerczewskiego	0	0	0	0	0	0
74.	Lubawka	Świerkowa	0	0	0	0	0	0
75.	Lubawka	Tkacka	0	0	0	1	1	1
76.	Lubawka	Torowa	0	0	0	0	0	0
77.	Lubawka	Wąska	0	0	0	0	0	0
78.	Lubawka	Węglowa	0	0	0	0	0	0
79.	Lubawka	Wiejska	0	0	0	0	0	0
80.	Lubawka	Wodna	0	0	0	0	0	0
81.	Lubawka	Zakopiańska	0	0	0	1	1	1
82.	Lubawka	Zielona	0	0	0	0	0	0
83.	Miszkowice		1	0	0	1	1	2
84.	Niedamirów		1	0	0	1	0	1
85.	Okrzeszyn		1	0	0	1	1	2
86.	Opawa		1	0	0	1	1	2
87.	Paczyn		1	1	1	1	1	2
88.	Paprotki		1	1	1	1	1	2
89.	Stara Białka		1	1	1	1	1	2
90.	Szczepanów		1	1	1	1	1	2
91.	Uniemyśl		1	1	1	1	0	1

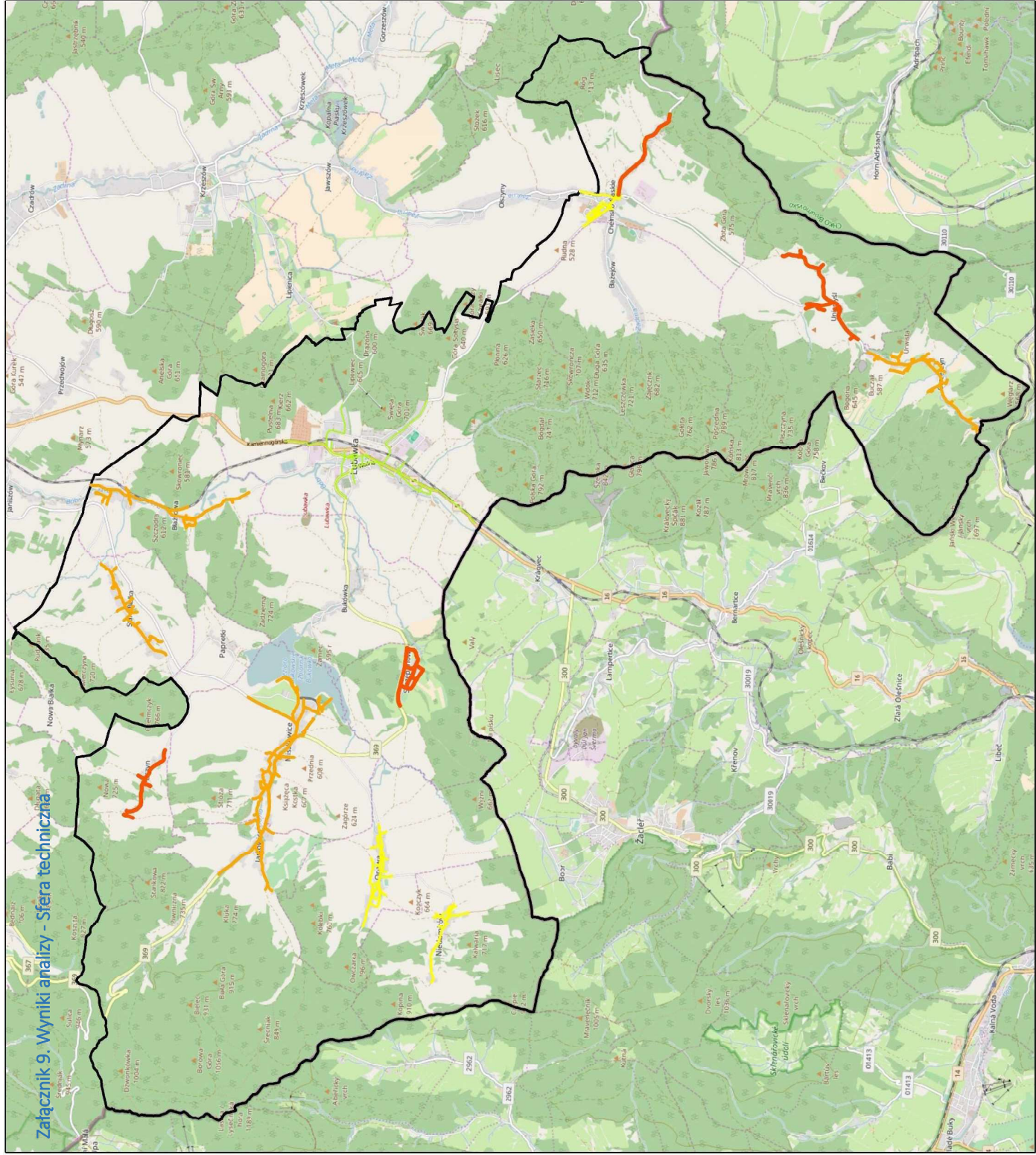
Lubawka



L.P.	Miejscowość	Ulica	Infrastruktura techniczna			Tereny publiczne			Infrastruktura społeczna		Komunikacja		Usługi komunalne		Sfera przestrzenno-funkcyjna
			Dostęp do sieci kanalizacyjnej	Dostęp do sieci wodociągowej	Dostęp do sieci gazowej	Oświetlenie uliczne	Liczba obiektów wpisanych do rejestru gminnej ewidencji zabytków przez Gminę	Liczba obiektów wpisanych do rejestru zabytków przez Wojewódzkiego Konserwatora Zabytków	2016	2016	2016	2016	2016	2016	
1.	Błażejów		1	0	1	1	1	1	1	0	0	1	0	0	4
2.	Błażkowa		1	0	1	1	1	1	1	0	0	1	0	1	4
3.	Bukówka		0	0	1	1	1	1	1	0	0	1	0	0	3
4.	Chełmsko Śląskie	Błażejowska	0	0	1	1	0	0	0	0	0	0	0	0	2
5.	Chełmsko Śląskie	Kamiennogórska	0	0	1	1	0	1	1	0	0	1	0	0	4
6.	Chełmsko Śląskie	Kolonia	0	0	1	1	0	0	0	1	1	1	0	0	3
7.	Chełmsko Śląskie	Kościelna A	0	0	1	1	1	0	1	0	0	1	1	0	4
8.	Chełmsko Śląskie	Kościelna B	0	0	1	1	1	0	1	0	0	1	0	0	3
9.	Chełmsko Śląskie	Kwiatowa	0	0	1	1	1	0	0	1	0	1	0	0	3
10.	Chełmsko Śląskie	Lubawska	0	0	1	1	0	1	1	1	0	1	0	1	4
11.	Chełmsko Śląskie	Matejki	0	0	1	1	0	0	0	1	1	1	0	1	4
12.	Chełmsko Śląskie	Młyńska	0	0	1	1	1	0	0	1	0	1	1	0	4
13.	Chełmsko Śląskie	Ogrodowa	0	0	1	1	0	0	0	0	0	1	0	0	2
14.	Chełmsko Śląskie	Pocztowa	0	0	1	1	0	0	0	1	1	1	0	0	3
15.	Chełmsko Śląskie	Podhalańska	1	1	1	1	1	0	0	1	1	1	0	0	4
16.	Chełmsko Śląskie	Polna	0	0	1	1	1	0	0	1	1	1	0	0	4
17.	Chełmsko Śląskie	Powstańców Śl	0	0	1	1	0	0	0	0	1	1	1	0	4
18.	Chełmsko Śląskie	Rynek	0	0	1	1	0	1	1	1	0	0	1	0	4
19.	Chełmsko Śląskie	Sąddecka	1	1	1	1	1	1	1	1	0	0	1	0	4
20.	Chełmsko Śląskie	Stoneczna	0	0	1	1	0	0	0	1	1	1	0	0	3
21.	Chełmsko Śląskie	Starorynkowa	0	0	1	1	0	0	0	1	1	1	1	0	4
22.	Chełmsko Śląskie	Strzelecka	0	0	1	1	0	0	0	1	1	1	0	0	3
23.	Jarkowice		0	1	1	1	1	1	1	0	1	1	0	1	4
24.	Lubawka	40-lecia WOP	0	0	0	0	0	0	0	0	0	0	0	0	0
25.	Lubawka	Al. Wojska Polskiego	0	0	0	0	0	1	1	1	0	1	1	0	3

Lubawka

Załącznik 9. Wyniki analizy - Sfera techniczna



- sfera techniczna**
- 1
 - 2
 - 3
 - 4

Źródło: opracowanie własne na podstawie Open Street Map

L.P.	Miejscowość	Ulica	Degradacja		Energooszczędność		Sfera techniczna RAZEM			
			Liczba mieszkańców komunalnych		Liczba mieszkańców socjalnych			Dostęp do sieci wodociągowej	Dostęp do sieci gazowej	Dostęp do sieci ciepłowniczej
			2016	2016	2016	2016				
1.	Błażejów		0	0	0	1	0	1	1	3
2.	Błażkowa		1	1	1	1	0	1	1	3
3.	Bukówka		0	0	0	0	0	1	1	2
4.	Chełmsko Śląskie	Błażejowska	0	0	0	0	0	1	1	2
5.	Chełmsko Śląskie	Kamiennogórska	1	1	1	0	0	1	1	2
6.	Chełmsko Śląskie	Kolonia	0	0	0	0	0	1	1	2
7.	Chełmsko Śląskie	Kościelna A	1	0	1	0	0	1	1	2
8.	Chełmsko Śląskie	Kościelna B	0	0	0	0	0	1	1	2
9.	Chełmsko Śląskie	Kwiatowa	0	0	0	0	0	1	1	2
10.	Chełmsko Śląskie	Lubawska	1	1	1	0	0	1	1	2
11.	Chełmsko Śląskie	Matejki	1	1	1	0	0	1	1	2
12.	Chełmsko Śląskie	Młyńska	1	0	1	0	0	1	1	2
13.	Chełmsko Śląskie	Ogródowa	0	0	0	0	0	1	1	2
14.	Chełmsko Śląskie	Pocztowa	1	0	1	0	0	1	1	2
15.	Chełmsko Śląskie	Podhalańska	0	0	0	1	1	1	1	4
16.	Chełmsko Śląskie	Polna	1	0	1	0	0	1	1	2
17.	Chełmsko Śląskie	Powstańców Śl	1	0	1	0	0	1	1	2
18.	Chełmsko Śląskie	Rynek	1	0	1	0	0	1	1	2
19.	Chełmsko Śląskie	Sąddecka	1	0	1	1	1	1	1	4
20.	Chełmsko Śląskie	Słoneczna	0	0	0	0	0	1	1	2
21.	Chełmsko Śląskie	Starorynkowa	1	0	1	0	0	1	1	2
22.	Chełmsko Śląskie	Strzelecka	1	0	1	0	0	1	1	2
23.	Jarkowice		1	1	1	0	1	1	1	3
24.	Lubawka	40-lecia WOP	0	0	0	0	0	0	1	1
25.	Lubawka	Al. Wojska Polskiego	1	1	1	0	0	0	1	1
26.	Lubawka	Anielowicza	1	0	1	0	0	0	1	1
27.	Lubawka	Boczna	1	0	1	0	0	0	1	1
28.	Lubawka	Bohaterów Stalingradu	1	1	1	0	0	0	1	1
29.	Lubawka	Browarna	0	0	0	0	0	0	1	1
30.	Lubawka	Brzozowa	0	0	0	0	0	0	1	1
31.	Lubawka	Celna	0	0	0	0	0	0	1	1
32.	Lubawka	Ciasna	1	1	1	0	0	0	1	1
33.	Lubawka	Cmentarna	0	0	0	0	0	0	1	1
34.	Lubawka	Długosza	1	0	1	0	0	0	1	1
35.	Lubawka	Dolna	1	1	1	0	0	0	1	1
36.	Lubawka	Domy Kolejowe	0	0	0	0	0	0	1	1
37.	Lubawka	Drzymały	1	0	1	0	0	0	1	1
38.	Lubawka	Dworcowa	1	1	1	0	0	0	1	1
39.	Lubawka	Garbarska	1	1	1	0	0	0	1	1
40.	Lubawka	Gazowa	0	0	0	0	0	0	1	1
41.	Lubawka	Górska	0	1	1	0	0	0	1	1

89.	Stara Białka	1	1	1	0	1	1	1	1	1	3
90.	Szczepanów	0	0	1	1	1	1	1	1	1	4
91.	Uniemyśl	1	0	1	1	1	1	1	1	1	4

Tabela 1 Mierniki bazowe

Lp.	Mierniki bazowe	Źródło informacji	Okres badania	
1	Gmina <i>bez podziału na miejscowości i ulice</i>	<ul style="list-style-type: none"> Liczba miejscowości Liczba sołectw Powierzchnia gminy Średnia frekwencja w wyborach samorządowych w 2014 r. 	<ul style="list-style-type: none"> Gminy 	2014-2016
2	Ludność	<ul style="list-style-type: none"> Liczba osób zameldowanych w gminie na pobyt stały Liczba osób zameldowanych w gminie na pobyt czasowy Liczba dzieci w wieku do 3 lat Liczba dzieci w wieku 3-5 lat Liczba dzieci w wieku 6-12 lat Liczba dzieci w wieku 13-16 lat 	<ul style="list-style-type: none"> Gminy 	2014-2016
3	Infrastruktura	<ul style="list-style-type: none"> Liczba budynków Liczba budynków mieszkalnych Liczba lokali mieszkalnych Liczba komunalnych lokali mieszkalnych Liczba obiektów wpisanych do rejestru zabytków przez Wojewódzkiego Konserwatora Zabytków Liczba obiektów wpisanych do gminnej ewidencji zabytków 	<ul style="list-style-type: none"> Gminy 	2014-2016

Tabela 2 Mierniki dla zdiagnozowania obszarów

Lp.	Problemy	Miernik dla obszaru (dane dostępne na poziomie miejscowości lub wsi, ulicy)	Źródło informacji	Okres badania
Negatywne zjawiska społeczne				
1	Bezrobocie	<ul style="list-style-type: none"> Liczba osób długotrwale bezrobotnych Liczba osób długotrwale bezrobotnych z wykształceniem podstawowym 	<ul style="list-style-type: none"> Powiatowy Urząd Pracy (PUP) 	2014-2016
2	Ubóstwo	<ul style="list-style-type: none"> Liczba osób korzystających z pomocy społecznej Liczba świadczeń pomocy społecznej Liczba osób korzystających z pomocy społecznej z powodu: <ul style="list-style-type: none"> – sieroctwa; – bezdomności; – bezrobocia; – niepełnosprawności; – długotrwałej lub ciężkiej choroby; – przemocy w rodzinie; – potrzeby ochrony ofiar handlu ludźmi; – potrzeby ochrony macierzyństwa lub wielodzietności; – bezradności w sprawach opiekuńczo-wychowawczych i prowadzenia gospodarstwa domowego, zwłaszcza w rodzinach niepełnych lub wielodzietnych; – braku umiejętności w przystosowaniu do życia młodzieży opuszczającej całodobowe placówki opiekuńczo-wychowawcze; – trudności w integracji osób, które otrzymały status uchodźcy; – trudności w przystosowaniu do życia po zwolnieniu z zakładu karnego; – alkoholizmu lub narkomanii; 	<ul style="list-style-type: none"> OPS 	2014-2016

3	Przestępczość	<ul style="list-style-type: none"> a Liczba przestępstw o charakterze kryminalnym w ramach 7 kategorii b Liczba czynów karalnych nieletnich c Liczba wyroków społecznie uciążliwych 	<ul style="list-style-type: none"> a Policja b Policja c Policja + Straż Miejska 	2014-2016
4	Niski poziom edukacji	<ul style="list-style-type: none"> • Liczba uczniów z wynikami ze sprawdzianu szóstych klas na poziomie niższym niż 75% średniej w gminie • Liczba uczniów z wynikami z części matematycznej egzaminu gimnazjalnego na poziomie niższym niż 75% średniej w gminie z części matematycznej • Liczba uczniów szkół podstawowych i gimnazjów niepromowanych do kolejnej klasy • Liczba egzaminów poprawkowych w szkołach podstawowych i gimnazjach 	<ul style="list-style-type: none"> • Szkoły 	2014-2016
5	Niski poziom kapitału społecznego	<ul style="list-style-type: none"> a Liczba zarejestrowanych organizacji pozarządowych (NGO's) b Liczba członków działających w ramach NGO's c Liczba NGO's realizujących zadania zlecone przez gminę¹ 	<ul style="list-style-type: none"> a Starostwo powiatowe b Gminy c Gminy 	2014-2016
6	Niewystarczające poziomy uczestnictwa w życiu publicznym i kulturalnym	<ul style="list-style-type: none"> a Liczba czynnych czytelników bibliotek publicznych² b Frekwencja w wyborach samorządowych w 2014 r.³ c Liczba dzieci korzystających z usług oferowanych przez świetlice⁴ d Liczba osób uczestniczących w bezpłatnych zajęciach organizowanych przez samorządowe instytucje kultury 	<ul style="list-style-type: none"> a Biblioteki publiczne b Gminy c Gminy d Instytucje Kultury 	2014-2016
Negatywne zjawiska gospodarcze				
7	Niski stopień przedsiębiorczości	<ul style="list-style-type: none"> a Liczba podmiotów widniejących w rejestrze REGON b Liczba podmiotów gospodarczych płacących podatek dochodowy (PIT+CIT) c Sumaryczna wartość podatku dochodowego płaconego przez przedsiębiorców 	<ul style="list-style-type: none"> a Urząd Statystyczny b – c Urząd Skarbowy 	2014-2016
8	Staba kondycja ekonomiczna przedsiębiorstw	<ul style="list-style-type: none"> a Liczba podmiotów gospodarczych, które zgłosiły zakończenie działalności gospodarczej b Liczba podmiotów gospodarczych, które zgłosiły zawieszenie działalności gospodarczej c Liczba podmiotów gospodarczych zalegających z płatnościami podatku dochodowego dłużej niż 6 m-cy d Liczba wystawionych tytułów wykonawczych do urzędu skarbowego dot. firm w zakresie zaległości podatkowych w okresie ostatnich 3 lat. 	<ul style="list-style-type: none"> a – c Urząd Skarbowy d Gminy 	2014-2016
Negatywne zjawiska środowiskowe				
9	Przekroczenie standardów jakości środowiska	<ul style="list-style-type: none"> a Liczba budynków ogrzewanych z innych źródeł niż sieć ciepłownicza lub sieć gazowa b Liczba mieszkań w zasobie komunalnym ogrzewanych z innych źródeł niż sieć ciepłownicza lub sieć gazowa c Liczba budynków mieszkalnych niepodłączonych do sieci kanalizacyjnej d Liczba dzikich wysypisk 	<ul style="list-style-type: none"> a – d Gminy + jednostki podległe c Starostwo Powiatowe 	2014-2016
10	Obecność odpadów stanowiących zagrożenie dla życia, zdrowia ludzi stanu środowiska	<ul style="list-style-type: none"> • Liczba obiektów budowlanych pokrytych/izolowanych azbestem • Liczba wysypisk odpadów niebezpiecznych • Występowanie obszarów wymagających rekultywacji⁵ • Występowanie przedsiębiorstw wytwarzających odpady niebezpieczne⁶. 	<ul style="list-style-type: none"> • Gminy 	2014-2016
Negatywne zjawiska przestrzenno – funkcjonalne				
11	Niewystarczające wyposażenie w infrastrukturę	<ul style="list-style-type: none"> a Dostęp do sieci kanalizacyjnej b Dostęp do sieci wodociągowej c Dostęp do sieci gazowej 	<ul style="list-style-type: none"> a Podmiot zarządzający siecią wodno - kanalizacyjną 	2014-2016

¹ Należy podać liczbę osób faktycznie działających w ramach i na rzecz organizacji.

² Czytelnik czynny to czytelnik, który wypożyczył książkę minimum jeden raz w roku.

³ Dla ulic w mieście i miejscowości należy przyjąć taką frekwencję jak dla okręgu wyborczego odpowiedniego dla ulicy lub miejscowości

⁴ Świetlice: środowiskowe, gminne, wiejskie itp.

⁵ Należy podać jeżeli bezpośrednio do ulicy w mieście/miejscowości przylega/znajduje się teren wymagający rekultywacji.

⁶ W rozumieniu Ustawy z dnia 27 kwietnia 2001 r. o odpadach oraz Rozporządzenia Ministra Środowiska z dnia 27 września 2001 r. w sprawie katalogu odpadów

	<p>d Dostęp do sieci ciepłowniczej</p> <p>e Liczba mieszkań socjalnych</p> <p>f Liczba mieszkań komunalnych</p> <p>g Liczba dzieci, które z powodu braku miejsc nie dostały się do żłobka⁷</p> <p>h Liczba dzieci, które z powodu braku miejsc nie dostały się do przedszkola⁸</p>	<p>b Podmiot zarządzający siecią wodno - kanalizacyjną</p> <p>c Zakład gazowniczy</p> <p>d Gminy/spółdzielnie/przedsiębiorstwa energetyki ciepłej</p> <p>e-h Gminy + jednostki podległe</p>	<p>2014-2016</p>	
12	<p>Brak dostępu do podstawowych usług lub ich niska jakość</p>	<p>a Liczba budynków niepodłączonych do sieci wodociągowej</p> <p>b Liczba budynków niepodłączonych do sieci kanalizacyjnej</p> <p>c Liczba budynków niepodłączonych do sieci gazowej</p> <p>d Liczba budynków niepodłączonych do sieci ciepłowniczej</p> <p>e Liczba czynnych punktów świetlnych</p> <p>f Liczba dzieci w wieku do 3 lat objętych opieką w żłobkową</p> <p>g Liczba dzieci w wieku 3-5 lat objętych wychowaniem przedszkolnym</p>	<p>a Podmiot zarządzający siecią wodno - kanalizacyjną</p> <p>b Podmiot zarządzający siecią wodno - kanalizacyjną</p> <p>c Zakład gazowniczy</p> <p>d Gminy/spółdzielnie/przedsiębiorstwa energetyki ciepłej</p> <p>e-g Gminy + jednostki podległe</p>	<p>2014-2016</p>
13	Niedostosowanie rozwiązań urbanistycznych do zmieniających się funkcji obszaru	<p>Analiza jakościowa – opisowa</p>		
14	Niski poziom obsługi komunikacyjnej	<ul style="list-style-type: none"> • Długość dróg gruntowych publicznych • Długość dróg gminnych o nawierzchni utwardzonej • Długość dróg powiatowych o nawierzchni utwardzonej • Długość dróg wojewódzkich o nawierzchni utwardzonej • Długość chodników • Długość ścieżek i tras rowerowych 	<p>• Gminy + jednostki podległe</p>	<p>2014-2016</p>
15	Niedobór lub niska jakość terenów publicznych	<ul style="list-style-type: none"> • Liczba publicznie dostępnych terenów zieleni⁹ • Powierzchnia publicznie dostępnych terenów zieleni¹⁰ • Liczba placów zabaw ogólnie dostępnych • Liczba publicznych miejsc parkingowych 	<p>• Gminy</p>	<p>2014-2016</p>
16	Degradacja stanu technicznego obiektów budowlanych, w tym o przeznaczeniu mieszkaniowym	<p>Negatywne zjawiska techniczne</p> <p>a Liczba budynków komunalnych oddanych do użytku przed 1945r. (włącznie)</p> <p>b Liczba lokali mieszkalnych komunalnych oddanych do użytku przed 1945r. (włącznie)</p> <p>c Liczba budynków komunalnych oddanych do użytku w latach 1946 - 1995 r.</p> <p>d Liczba lokali mieszkalnych komunalnych oddanych do użytku w latach 1946 - 1995 r.</p> <p>e Liczba budynków (komunalnych) poddanych modernizacji po 2005 r.</p> <p>f Liczba lokali mieszkalnych (komunalnych) poddanych modernizacji po 2005 r.</p> <p>g Liczba obiektów użyteczności publicznej wyłączonych z użytkowania ze względu na zły stan techniczny</p> <p>h Liczba lokali mieszkalnych w których obniżono stawkę czynszu z uwagi na zły stan techniczny obiektu budowlanego</p>	<p>a-f Gminy + jednostki podległe</p> <p>g-h Powiatowy Inspektorat Nadzoru Budowlanego</p>	<p>2014-2016</p>

⁷ Dotyczy żłobków publicznych i niepublicznych

⁸ Dotyczy przedszkoli publicznych i niepublicznych

⁹ Teren zieleni należy przyporządkować do jednej ulicy, z której jest główne/bezpośrednie wejście. W mierniku należy wykażać TYLKO takie tereny zieleni jak: parki, skwery, zieleńce, promenady, bulwary, ogrody botaniczne, zoologiczne, jordanowskie).

¹⁰ jw.

17	Niefunkcjonowanie rozwiązań technicznych umożliwiających efektywne korzystanie z obiektów budowlanych, w szczególności w zakresie energooszczędności i ochrony środowiska	<p>i Liczba wydanych nakazów rozbiórki obiektów budowlanych z powodu złego stanu technicznego</p> <p>j Liczba wydanych zakazów użytkowania lokalu/budynku z przyczyn złego stanu technicznych</p>	<p>a Dostęp do sieci kanalizacyjnej</p> <p>b Dostęp do sieci wodociągowej</p> <p>c Dostęp do sieci gazowej</p> <p>d Dostęp do sieci ciepłowniczej</p> <p>e Liczba budynków wymagających termomodernizacji</p> <p>f Liczba budynków mieszkalnych wymagających termomodernizacji</p>	<p>a Podmiot zarządzający siecią wodno - kanalizacyjną</p> <p>b Podmiot zarządzający siecią wodno - kanalizacyjną</p> <p>c Zakład gazowniczy</p> <p>d-f Gminy/spółdzielnie/przedsiębiorstwa energetyki ciepłej</p>	2014-2016
----	---	---	--	--	-----------

Załącznik 11. Wzór formularza projektu - przedsięwzięcia rewitalizacyjnego.

Formularz projektu rewitalizacyjnego należy wypełnić zgodnie z instrukcją wypełniania zamieszczoną przy każdym pytaniu. Wypełniając formularz należy kierować się największą starannością (projekt powinien być dokładnie przemyślany i zaplanowany), Instytucja Zarządzająca RPO WD 2014-2020 dopuszcza bowiem możliwość jedynie niewielkich modyfikacji pomiędzy opisem projektu zawartym w Programie Rewitalizacji, a opisem projektu we wniosku o dofinansowanie, o ile nie zmienia się jego cel i podstawowe założenia (np. zmiana nazwy projektu, dodanie partnera). Formularz należy wypełnić formułując odpowiedzi zwięźle i rzeczowo opisujące elementy związane z projektem. Należy unikać nadmiernie obszernych opisów. Sugerujemy, aby pola opisowe nie przekraczały połowy strony w formacie A4. Wypełnianie ankiety można przerwać w dowolnym czasie wykorzystując przycisk "Odlóż na później" - Wygenerowany link należy wykorzystać przy ponownym wypełnianiu ankiety.

PO WYPEŁNIENIU ANKIETY PROSIMY O UWAŻANE ZAPOZNANIE SIĘ Z DALSZYMI INSTRUKCJAMI, KTÓRE SĄ ISTOTNE W ZWIĄZKU Z PRAWIDŁOWYM ZGŁOSZENIEM ANKIETY PROJEKTU DO PROGRAMU REWITALIZACJI.

1. Zgoda na przetwarzanie danych osobowych

Wyrażam zgodę na przetwarzanie moich danych osobowych przez do przeprowadzenia badań oraz analizy wyników tych badań, zgodnie z ustawą z dnia 29 sierpnia 1997 roku o ochronie danych osobowych (Dz. U. z 2015 r. poz. 2135). Odpowiedź "TAK" umożliwi zgłoszenie projektu do Programu Rewitalizacji. Odpowiedź "NIE" zakończy wypełnianie Formularza ankiety projektu.

Zaznacz kilka odpowiedzi

TAK

NIE

2. Nazwa projektu

Nazwa projektu: nie może powinna być długa. Powinna być sformułowana w sposób zwięzły, zawierać informacje dotyczące realizacji przedsięwzięcia, tj. lokalizację geograficzną, zakres rzeczowy oraz grupę docelową (jeśli dotyczy).

3. Dane wnioskodawcy

Należy podać pełną nazwę Wnioskodawcy zgodnie z zapisami aktualnego dokumentu stanowiącego podstawę jego funkcjonowania (np. statut, stosowna uchwała ustanawiająca właściwy organ, ustawa). Należy podać dane rejestrowe podmiotu zgodnie ze stanem faktycznym i prawnym.

Nawa podmiotu: -----

Imię i nazwisko osoby do kontaktów: -----

Kod pocztowy: -----

Miejscowość: -----
Ulica / nr domu / nr lokalu: -----
telefon: -----
e-mail: -----

4. Czy projekt realizowany będzie w partnerstwie?

Poprzez zaznaczenie odpowiedniej opcji należy wskazać czy projekt będzie realizowany w partnerstwie. Partner jest to podmiot realizujący wspólnie z Wnioskodawcą projekt na warunkach określonych w umowie o partnerstwie i wnoszący do projektu zasoby ludzkie, organizacyjne, techniczne lub finansowe. Jest to podmiot upoważniony do ponoszenia wydatków na równi z Wnioskodawcą.

Zaznacz tylko jedną odpowiedź

Tak

Nie

5. Nazwa partnerów.

Jeśli projekt będzie realizowany w partnerstwie należy podać nazwę partnerów. Należy podać pełną nazwę podmiotu zgodnie z zapisami aktualnego dokumentu stanowiącego podstawę jego funkcjonowania (np. statut, stosowna uchwała ustanawiająca właściwy organ, ustawa).

6. Miejsce realizacji projektu (adres)

Miejsce realizacji projektu (adres): należy wskazać miejsce realizacji projektu, jeśli to możliwe z dokładnością do adresu. Uwaga: projekty muszą być realizowane na obszarze wskazanym do rewitalizacji (poza obszarem mogą być realizowane projekty, jeżeli wynika to z ich specyfiki, np. inicjatywy społeczne skierowane na aktywizację zawodową mieszkańców obszaru rewitalizacji – w takim wypadku należy przedstawić szczegółowe uzasadnienie w polach 9 i 10. Lista Miejscowości oraz ulice wchodzące w skład obszaru rewitalizowanego są następująca: **Chełmsko Śląskie ulice: Kamiennogórska, Kolonia, Matejki, Ogrodowa, Poczтовая, Polna, Rynek, Sądecka, Starorynkowa** **Lubawka ulice: Al. Wojska Polskiego, Boczna, Ciasna, Kościuszki, Łączna, Mickiewicza, Nadbrzeźna, Piastowska Plac Wolności, Podgórze, Szeroka, Wodna.**

Miejscowość: -----
Kod pocztowy: -----
Ulica: -----

nr: _____

7. Termin rozpoczęcia realizacji projektu:

Za datę rozpoczęcia realizacji projektu uznaje się rzeczywistą (po 01.01.2014 r) lub planowaną datę poniesienia pierwszego wydatku w projekcie.

8. Termin zakończenia realizacji projektu:

Za datę zakończenia realizacji projektu uznaje się planowaną datę poniesienia ostatniego wydatku w projekcie. Uwaga: ze środków UE nie może być finansowany projekt, który został fizycznie ukończony lub w pełni zrealizowany przed złożeniem wniosku o dofinansowanie, niezależnie od tego czy wszystkie płatności zostały dokonane przez Wnioskodawcę. Dla przykładu za projekt zakończony zostanie uznana termomodernizacja budynku mieszkalnego po podpisaniu protokołu odbioru robót budowlanych.

9. Typ projektu

Jeżeli projekt będzie dotyczył kilku sfer, należy zaznaczyć sferę dominującą (pod względem kosztowym). Sfera społeczna (m. in. bezrobocie, ubóstwo, przestępczość, niski poziom edukacji lub kapitału społeczny, niewystarczający poziom uczestnictwa w życiu publicznym i kulturalnym); Sfera gospodarcza (m. in. niski stopień przedsiębiorczości, słaba kondycja lokalnych przedsiębiorstw); Sfera przestrzenno-funkcjonalna (m. in. niewystarczające wyposażenie w infrastrukturę techniczną i społeczną, brak dostępu do podstawowych usług lub ich niska jakość, niedostosowanie rozwiązań urbanistycznych do zmieniających się funkcji obszaru, niski poziom obsługi komunikacyjnej, deficyt lub niska jakości terenów publicznych); Sfera techniczna (m.in. degradacja stanu technicznego obiektów budowlanych, w tym o przeznaczeniu mieszkaniowym, brak funkcjonowania rozwiązań technicznych umożliwiających efektywne korzystanie z obiektów budowlanych, w szczególności w zakresie energooszczędności i ochrony środowiska); Sfera środowiskowa m. in. (przekroczenia standardów jakości środowiska, obecność odpadów stwarzających zagrożenie dla życia, zdrowia, ludzi bądź stanu środowiska);

Zaznacz tylko jedną odpowiedź

- sfera społeczna
- sfera gospodarcza
- sfera przestrzenno-funkcjonalna
- sfera techniczna
- sfera środowiskowa

10. Opis problemu jaki ma rozwiązać realizacja projektu

Należy zwięźle opisać z czego wynika potrzeba realizacji projektu. Koniecznie trzeba wskazać główny zidentyfikowany problem (musi być zbieżny ze wskazaną w polu nr 9 "Sferą"), który dotyka bezpośrednich i pośrednich odbiorców projektu, a który ma zostać rozwiązany dzięki realizacji projektu. Należy opisać jakie są potrzeby, niedogodności i problemy dla mieszkańców, podmiotów gospodarczych i innych użytkowników w zakresie objętym projektem (np. w sferze edukacji, pomocy społecznej, ochrony środowiska itp.). Czy obecna infrastruktura (i/lub

wyposażenie/dostępność usług – jeżeli projekt tego dotyczy) jest funkcjonalna dla odbiorców projektu (chodzi tu o dostępność, łatwość obsługi, uciążliwość dla mieszkańców, jakość świadczonych usług itp.)?

11. Cel projektu

Proszę w zwięzły sposób określić, co jest głównym celem przedsięwzięcia, np. przeciwdziałanie wykluczeniu społecznemu, poprawa jakości życia, poprawa estetyki. Cel główny projektu powinien: - wynikać bezpośrednio ze zdiagnozowanego problemu, jaki Wnioskodawca chce rozwiązać lub złagodzić poprzez realizację projektu (wykazany w polu 10 formularza); - opisywać stan docelowy tzn. stanowić odzwierciedlenie sytuacji pożądanej w przyszłości, która zostanie osiągnięta poprzez realizację projektu - bezpośrednio przekładać się na zakres rzeczowy wskazany w punkcie 14.

12. Cele rewitalizacji

Należy wybrać jeden z trzech celów rewitalizacji, w który wpisuje się projekt. Jeżeli projekt wpisuje się w kilka celów, należy zaznaczyć cel dominujący (pod względem kosztowym). CEL I: PODNIESIENIE POZIOMU ŻYCIA MIESZKAŃCÓW OBSZARU REWITALIZOWANEGO POPRZEZ DZIAŁANIA W ZAKRESIE INTEGRACJI I AKTYWIZACJI SPOŁECZNEJ CEL II: DYNAMIZACJA POTENCJAŁU OBSZARU REWITALIZOWANEGO DLA ROZWOJU GOSPODARCZEGO ORAZ WZMOCNIENIE POSTAW PRO PRZEDSIĘBIORCZYCH CEL III: MODERNIZACJA I ROZWÓJ INFRASTRUKTURY W CELU POPRAWY JEJ FUNKcjONALNOŚCI ORAZ ZWIĘKSZENIA UŻYTECZNOŚCI DLA SPOŁECZNOŚCI OBSZARU REWITALIZOWANEGO

Zaznacz tylko jedną odpowiedź

Cel I
 Cel II
 Cel III

13. Odbiorcy projektu

Należy wymienić oraz krótko scharakteryzować grupy wszystkich odbiorców projektu, m. in. grupy społeczne, instytucje oraz podmioty (np. przedsiębiorstwa, instytucje publiczne), które będą korzystały z produktów i rezultatów projektu.

14. Zakres rzeczowy projektu

W tym polu należy wskazać niezbędne zadania, które Wnioskodawca planuje zrealizować w ramach projektu. Należy pamiętać o logicznym powiązaniu określonego w punkcie nr 11 formularza celu

głównego projektu z zadaniami, których realizacja doprowadzi do jego osiągnięcia i w konsekwencji wpłynie na likwidację lub zmniejszenie uciążliwości problemów opisanych w punkcie nr 10

15. Wskaźnik produktu

Wskaźnik służący ilościowej prezentacji działań podjętych w ramach projektu. Wskaźniki produktu dotyczą zakresu rzeczowego realizowanych zadań. To wskaźniki określone na poziomie projektu, powiązane bezpośrednio z wydatkami ponoszonymi w projekcie, obrazują bezpośredni, materialny efekt realizacji przedsięwzięcia, mierzony konkretnymi wielkościami, np. długość zbudowanej drogi w km; powierzchnia zmodernizowanych pomieszczeń w m²; powierzchnia zagospodarowanych terenów zielonych w m², itp. Należy wybrać najbardziej adekwatny wskaźnik produktu wskazany na liście. UWAGA: W WYJĄTKOWEJ sytuacji w przypadku braku adekwatnego wskaźnika proszę wybrać z listy "Inny wskaźnik" i wypełnić następny punkt formularza.

Zaznacz tylko jedną odpowiedź

- 1 Liczba wspartych inkubatorów przedsiębiorczości - szt.
- 2 Powierzchnia wspartych (przygotowanych) terenów inwestycyjnych- ha
- 3 Liczba przedsiębiorstw otrzymujących wsparcie - szt.
- 4 Liczba przedsiębiorstw otrzymujących wsparcie niefinansowe - szt.
- 5 Liczba przedsiębiorstw wspartych w zakresie doradztwa specjalistycznego- szt.
- 6 Wzrost zatrudnienia we wspieranych przedsiębiorstwach - Kobiety/Mężczyźni- etat
- 7 Inwestycje prywatne uzupełniające wsparcie publiczne dla przedsiębiorstw (dotacje) - zł
- 8 Powierzchnia użytkowa budynków poddanych termomodernizacji – m²
- 9 Liczba gospodarstw domowych z lepszą klasą zużycia energii - szt.
- 10 Zmniejszenie rocznego zużycia energii pierwotnej w budynkach publicznych-kWh/rok
- 11 Szacowany roczny spadek emisji gazów cieplarnianych tony równoważnika CO₂
- 12 Liczba zmodernizowanych źródeł ciepła- szt.
- 13 Liczba zmodernizowanych energetycznie budynków- szt.
- 14 Liczba wybudowanych jednostek wytwarzania energii elektrycznej z OZE - szt.
- 15 Liczba wybudowanych jednostek wytwarzania energii cieplnej z OZE - szt.
- 16 Liczba zakupionych lub zmodernizowanych jednostek taboru pasażerskiego w publicznym transporcie zbiorowym komunikacji miejskiej - szt.
- 17 Długość ścieżek rowerowych – km.
- 18 Liczba wybudowanych obiektów „Bike&Ride” - szt.
- 19 Liczba wybudowanych obiektów „parkuj i jedź” - szt.
- 20 Liczba miejsc postojowych w wybudowanych obiektach „parkuj i jedź”- szt.
- 21 Pojemność zakupionego taboru pasażerskiego w publicznym transporcie zbiorowym- - osoby

- 22 Liczba wybudowanych zintegrowanych węzłów przesiadkowych- szt.
- 23 Całkowita długość nowych lub przebudowanych linii komunikacji miejskiej - km
- 24 Liczba zainstalowanych inteligentnych systemów transportowych- szt.
- 25 Długość dróg, na których zainstalowano inteligentne systemy transportowe- km
- 26 Liczba zabytków nieruchomych objętych wsparciem - szt.
- 27 Liczba instytucji kultury objętych wsparciem- szt.
- 28 Liczba zabytków ruchomych objętych wsparciem- szt.
- 29 Całkowita długość przebudowanych lub zmodernizowanych linii kolejowych - km
- 30 Całkowita długość nowych linii kolejowych- km
- 31 Liczba przebudowanych / odnowionych dworców kolejowych- szt.
- 32 Liczba zakupionych pojazdów kolejowych- szt.
- 33 Liczba zmodernizowanych pojazdów kolejowych - szt.
- 34 Pojemność zakupionych wagonów osobowych - osoby
- 35 Pojemność zmodernizowanych wagonów osobowych- osoby
- 36 Liczba wspartych obiektów, w których realizowane są usługi społeczne, w tym usługi opiekuńczo-bytowe - szt.
- 37 Liczba miejsc w objętej wsparciem infrastrukturze w zakresie opieki nad dziećmi lub infrastrukturze edukacyjnej – szt.
- 38 Liczba wspartych obiektów, w których realizowane są usługi aktywizacji społecznozawodowej- szt.
- 39 Liczba utworzonych obiektów opieki nad dziećmi do 3 roku życia- szt.
- 40 Liczba wspartych obiektów infrastruktury zlokalizowanych na rewitalizowanych obszarach - szt.
- 41 Rozwój obszarów miejskich: wyremontowane budynki mieszkalne na obszarach miejskich- szt.
- 42 Długość przebudowanych dróg powiatowych - km
- 43 Długość przebudowanych dróg gminnych - km
- 44 Powierzchnia obszarów objętych rewitalizacją - ha
- 45 Liczba osób bezrobotnych (łącznie z długotrwale bezrobotnymi) objętych wsparciem w programie - osoby
- 46 Liczba osób o niskich kwalifikacjach objętych wsparciem w programie- osoby
- 47 Liczba osób biernych zawodowo objętych wsparciem w programie - osoby
- 48 Liczba osób z niepełnosprawnościami objętych wsparciem w programie - osoby
- 49 Liczba osób długotrwale bezrobotnych objętych wsparciem w programie - osoby
- 50 Liczba osób w wieku 50 lat i więcej objętych wsparciem w programie - osoby
- 51 Liczba osób pozostających bez pracy, które otrzymały bezzwrotne środki na podjęcie działalności gospodarcze - osoby
- 52 Liczba osób pozostających bez pracy, które skorzystały z instrumentów zwrotnych na podjęcie działalności gospodarczej w programie - osoby

- 53 Liczba osób zagrożonych ubóstwem lub wykluczeniem społecznym objętych wsparciem w programie - osoby
- 54 Liczba osób z niepełnosprawnościami objętych wsparciem w programie- osoby
- 55 Liczba osób zagrożonych ubóstwem lub wykluczeniem społecznym objętych usługami społecznymi świadczonymi w interesie ogólnym w programie - osoby
- 56 Liczba podmiotów ekonomii społecznej objętych wsparciem - szt.
- 57 Inny wskaźnik

16. Własny wskaźnik produktu

Proszę wypełnić wyłącznie w sytuacji, w której w poprzednim pytaniu wybrano opcję "Inny wskaźnik"

Nazwa adekwatnego wskaźnika _____
wraz z jednostką:

17. Wartość wskaźnika produktu

Proszę podać wartość wskaźnika liczony wg jednostek podanych w definicji wskaźnika.

18. Wskaźniki rezultatu

Wskaźniki rezultatu - odnoszą się do bezpośrednich efektów projektu, stanowią wynik realizacji projektu, ale mogą mieć na niego wpływ także inne zewnętrzne czynniki, niepowiązane bezpośrednio z wydatkami ponoszonymi w projekcie. Dostarczają informacji o zmianach jakie nastąpiły w wyniku realizacji projektu, w porównaniu z wielkością wyjściową (bazową), np. liczba nowo utworzonych podmiotów gospodarczych, liczba nowo powstałych miejsc pracy, itp. Są logicznie powiązane ze wskaźnikami produktu. Należy wybrać najbardziej adekwatny wskaźnik produktu wskazany na liście. WAGA: W WYJĄTKOWEJ sytuacji w przypadku braku adekwatnego wskaźnika proszę wybrać z listy "Inny wskaźnik" i wypełnić następny punkt formularza.

Zaznacz tylko jedną odpowiedź

- 1 Liczba inwestycji zlokalizowanych na przygotowanych terenach inwestycyjnych
- 2 Ilość zaoszczędzonej energii cieplnej (GJ/rok)
- 3 Liczba samochodów korzystających z miejsc postojowych w wybudowanych obiektach "parkuj i jedź" (szt.).
- 4 Liczba przewozów komunikacją miejską na przebudowanych i nowych liniach komunikacji miejskiej (szt.)/rok
- 5 Wzrost oczekiwanej liczby odwiedzin w objętych wsparciem miejscach należących do dziedzictwa kulturowego i naturalnego oraz stanowiących atrakcje turystyczne (odwiedziny/ rok)
- 6 Liczba przewozów pasażerskich na przebudowanych lub zmodernizowanych liniach kolejowych (szt.)/roku
- 7 Liczba osób korzystających z zakupionego taboru pasażerskiego komunikacji pozamiejskiej w ciągu roku (os./rok)

- 8 Liczba osób pracujących po opuszczeniu programu (łącznie z pracującymi na własny rachunek) obliczana na podstawie liczby osób bezrobotnych (łącznie z długotrwale bezrobotnymi) objętych wsparciem w programie (osoby)
- 9 Liczba osób, które uzyskały kwalifikacje po opuszczeniu programu obliczana na podstawie liczby osób bezrobotnych (łącznie z długotrwale bezrobotnymi) objętych wsparciem w programie
- 10 Liczba osób pracujących po opuszczeniu programu (łącznie z pracującymi na własny rachunek) obliczana na podstawie liczby osób długotrwale bezrobotnych objętych wsparciem w programie (osoby)
- 11 Liczba osób, które uzyskały kwalifikacje po opuszczeniu programu obliczana na podstawie liczby osób długotrwale bezrobotnych objętych wsparciem w programie (osoby)
- 12 Liczba osób pracujących po opuszczeniu programu (łącznie z pracującymi na własny rachunek) obliczana na podstawie liczby osób biernych zawodowo objętych wsparciem w programie (osoby)
- 13 Liczba osób, które uzyskały kwalifikacje po opuszczeniu programu obliczana na podstawie liczby osób biernych zawodowo objętych wsparciem w programie
- 14 Liczba osób pracujących po opuszczeniu programu (łącznie z pracującymi na własny rachunek) obliczana na podstawie liczby osób z niepełnosprawnościami objętych wsparciem w programie
- 15 Liczba osób, które uzyskały kwalifikacje po opuszczeniu programu obliczana na podstawie liczby osób z niepełnosprawnościami objętych wsparciem w programie
- 16 Liczba utworzonych miejsc pracy w ramach udzielonych z EFS środków na podjęcie działalności gospodarczej (etat)
- 17 Liczba osób zagrożonych ubóstwem lub wykluczeniem społecznym, które uzyskały kwalifikacje po opuszczeniu programu (osoby)
- 18 Liczba osób zagrożonych ubóstwem lub wykluczeniem społecznym poszukujących pracy po opuszczeniu programu (osoby)
- 19 Liczba osób zagrożonych ubóstwem lub wykluczeniem społecznym pracujących po opuszczeniu programu (łącznie z pracującymi na własny rachunek)
- 20 Liczba wspartych w programie miejsc świadczenia usług społecznych, istniejących po zakończeniu projektu (etat)
- 21 Liczba osób zagrożonych ubóstwem lub wykluczeniem społecznym poszukujących pracy, uczestniczących w kształceniu lub szkoleniu, zdobywających kwalifikacje, pracujących (łącznie z prowadzącymi działalność na własny rachunek) po opuszczeniu programu (osoby)
- 22 Liczba miejsc pracy utworzonych w przedsiębiorstwach społecznych (etat)
- 23 Liczba osób zagrożonych ubóstwem lub wykluczeniem społecznym pracujących po opuszczeniu programu (łącznie z pracującymi na własny rachunek)
- 24 Ilość zaoszczędzonej energii elektrycznej (MWh/rok)
- 25 Inny wskaźnik

19. Własny wskaźnik rezultatu

Proszę wypełnić wyłącznie w sytuacji, w której w poprzednim pytaniu wybrano opcję "Inny wskaźnik"

Nazwa adekwatnego wskaźnika _____
wraz z jednostką:

20. Wartość wskaźnika rezultatu

Proszę podać wartość wskaźnika rezultatu

21. Sposób pomiaru wskaźników

Proszę opisać w jaki sposób wnioskodawca będzie dokonywał pomiaru wskaźnika np. w przypadku wskaźnika dot. szkoleń mogą to być listy obecności uczestników, a w przypadku budowy drogi protokół odbioru.

22. Całkowita wartość projektu (zł)

Należy podać wartość projektu wyrażoną w zł. Należy wpisać wartość dotacji, o jaką chce się ubiegać Wnioskodawca. W przypadku projektów, które będą ubiegać się o dofinansowanie ze środków Unii Europejskiej, należy sprawdzić jakie wydatki kwalifikują się do refundacji oraz jaki przewidziano maksymalny poziom dofinansowania dla danego rodzaju przedsięwzięcia

23. Wnioskowana dotacja (zł)

Wnioskowana dotacja (nie więcej niż 85% wartości wydatków. W przypadku projektów, które ubiegają się o finansowanie ze środków RPO należy sprawdzić jakie wydatki kwalifikują się do refundacji). Informacje na temat programów znajdują się pod adresami: 1. W przypadku RPO WD - www.rpo.dolnyslask.pl 2. W przypadku pozostałych programów operacyjnych <http://www.funduszeuropejskie.gov.pl/strony/o-funduszach/dokumenty/>

Można również skorzystać ze wsparcia Punktu Informacyjnego Funduszy Europejskich - tel.: 71 776 95 01, 71 776 96 51, pife@dolnyslask.pl

24. Źródło finansowania ze środków UE

Proszę podać nazwę programu, do którego wnioskodawca będzie aplikował o przyznanie dotacji. Informacje na temat programów znajdują się pod adresami: 1. W przypadku RPO WD - www.rpo.dolnyslask.pl 2. W przypadku pozostałych programów operacyjnych - <http://www.funduszeuropejskie.gov.pl/strony/o-funduszach/dokumenty/> Można również skorzystać ze wsparcia Punktu Informacyjnego Funduszy Europejskich - tel.: 71 776 95 01, 71 776 96 51, pife@dolnyslask.pl

Zaznacz tylko jedną odpowiedź

RPO WD Działanie 1.3 Rozwój przedsiębiorczości (EFRR)

- RPO WD Działanie 3.3 Efektywność energetyczna w budynkach użyteczności publicznej i sektorze mieszkaniowym (EFRR)
- RPO WD Działanie 3.4 Wdrażanie strategii niskoemisyjnych (EFRR)
- RPO WD Działanie 4.3 Dziedzictwo kulturowe (EFRR)
- RPO WD Działanie 5.2 System transportu kolejowego (EFRR)
- RPO WD Działanie 6.1 Inwestycje w infrastrukturę społeczną (EFRR)
- RPO WD Działanie 6.3 Rewitalizacja zdegradowanych obszarów
- RPO WD Działanie 8.2 Wsparcie osób poszukujących pracy (EFS)
- RPO WD Działanie 8.3 Samozatrudnienie, przedsiębiorczość oraz tworzenie nowych miejsc pracy (EFS)
- RPO WD Działanie 9.1 Aktywna integracja (EFS)
- RPO WD Działanie 9.2 Dostęp do wysokiej jakości usług społecznych (EFS)
- RPO WD Działanie 9.4 Wspieranie gospodarki społecznej (EFS)
- Program Operacyjny Wiedza Edukacja Rozwój
- Program Operacyjny Inteligentny Rozwój
- Program Operacyjny Infrastruktura i Środowisko
- Program Operacyjny Polska Cyfrowa
- Inne źródło finansowanie

25. Gotowość projektu do realizacji

Proszę określić gotowość projektu do realizacji. W przypadku projektów nieinfrastrukturalnych proszę wybrać opcję "Projekt nie wymaga zgód i pozwoleń"

Zaznacz kilka odpowiedzi

- Projekt nie wymaga zgód i pozwoleń
- Wnioskodawca dysponuje nieruchomością na cele inwestycji
- Wnioskodawca posiada projekt techniczny
- Wnioskodawca posiada pozwolenie na budowę lub dokonał zgłoszenia budowy
- Wnioskodawca nie posiada dokumentów wymienionych powyżej.

26. Data uzyskania lub spodziewana data uzyskania pozwolenia na budowę - jeżeli dotyczy

Proszę podać datę uzyskania pozwolenia na budowę (zgłoszenia) lub spodziewaną datę uzyskania pozwolenia na budowę (zgłoszenia). W przypadku projektów, które nie wymagają pozwolenia budowlanego proszę pozostawić pole puste.

27. Potwierdzenie prawdziwości informacji.

Wybierając odpowiedź "TAK" działając jako upoważniony przedstawiciel podmiotu zagaszającego projekt oświadczam, że informacje zawarte w niniejszym formularzu są zgodne ze stanem faktycznym i prawnym. Wybór odpowiedzi "TAK" spowoduje zakończenie wypełniania formularza i zgłoszenie projektu do Programu Rewitalizacji.

Zaznacz tylko jedną odpowiedź

TAK