

**UCHWAŁA NR XXII/212/16
RADY MIEJSKIEJ W LUBAWCE**

z dnia 29 grudnia 2016 r.

**w sprawie przystąpienia do opracowania zmiany miejscowego planu zagospodarowania przestrzennego w
Lubawce - centrum logistyczne**

Na podstawie art.18 ust. 2 pkt 15 ustawy z dnia 8 marca 1990 r. o samorządzie gminnym (t.j. Dz. U. z 2016 r. poz. 446 z późn. zm.) oraz art. 14 i art. 27 ustawy z dnia 27 marca 2003 r. o planowaniu i zagospodarowaniu przestrzennym (t.j. Dz. U. z 2016 r. poz. 778 z późn. zm.). **Rada Miejska w Lubawce uchwala, co następuje:**

§ 1. Przystępuje się do zmiany miejscowego planu zagospodarowania przestrzennego miasta i gminy Lubawka uchwalonego:

- Uchwałą nr XXXIX/237/2001 Rady Miejsko-Gminnej w Lubawce z dnia 30 sierpnia 2001 r. w sprawie uchwalenia miejscowego planu zagospodarowania przestrzennego miasta i gminy Lubawka ogłoszoną w Dzienniku Urzędowym Województwa Dolnośląskiego Nr 149, poz. 1976 z dnia 13 listopada 2001 r.
- Uchwałą Nr II/23/11 Rady Miejskiej w Lubawce z dnia 25 lutego 2011 r. w sprawie zmian tekstu miejscowego planu zagospodarowania przestrzennego miasta i gminy Lubawka ogłoszoną w Dzienniku Urzędowym Województwa Dolnośląskiego Nr 136, poz. 2221 z dnia 28 czerwca 2011 r. dla działek nr: 3/1, 3/2, 3/3, 24, 45, 48, 50, 84, 86 obręb IV w Lubawce i dla działek nr: 565, 569 obr III w Lubawce.

§ 2. Integralną częścią niniejszej uchwały jest załącznik graficzny przedstawiający granice obszarów objętych zmianą planu.

§ 3. Wykonanie uchwały powierza się Burmistrzowi Miasta Lubawka.

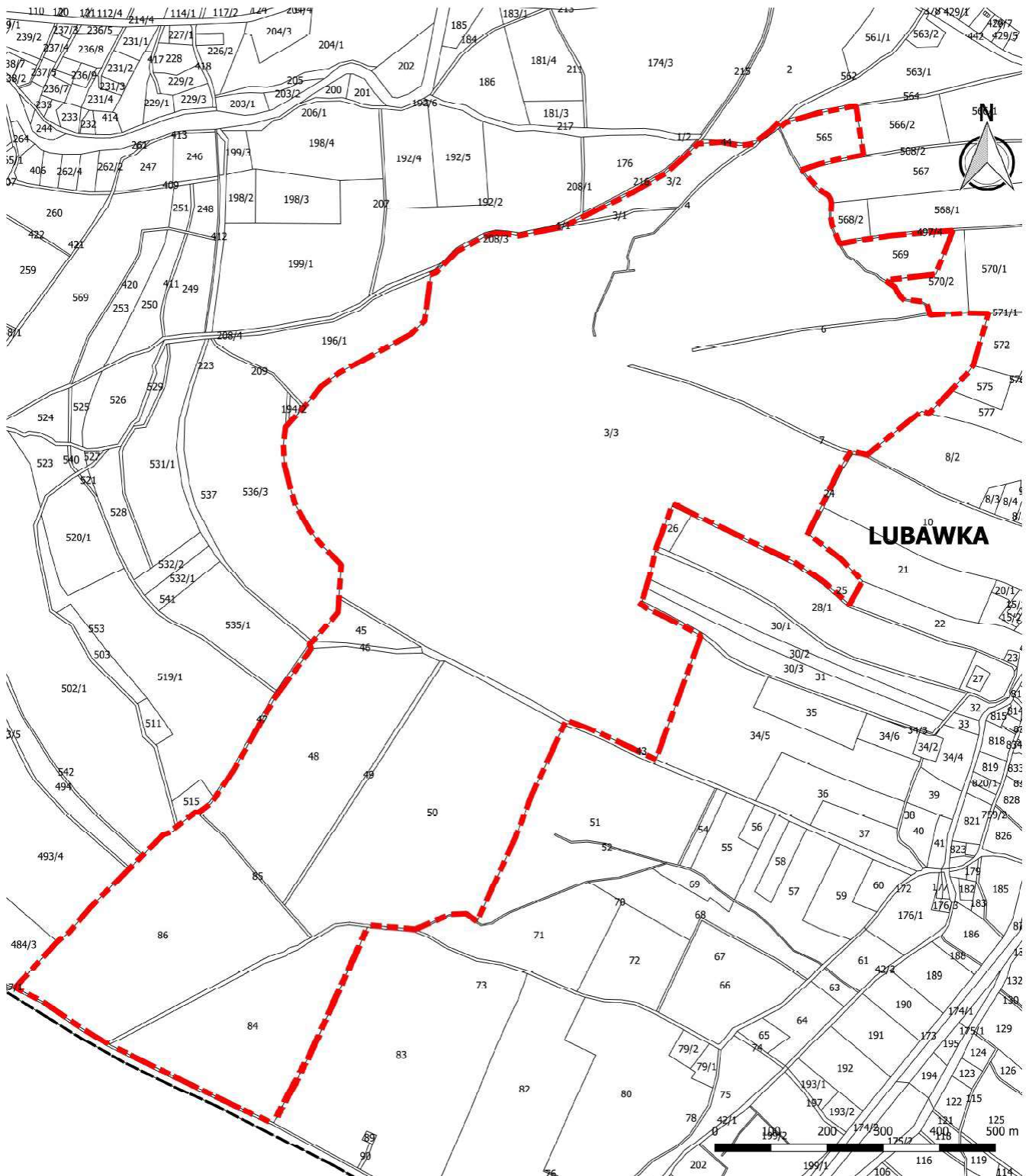
§ 4. Uchwała wchodzi w życie z dniem podjęcia.

Przewodnicząca Rady Miejskiej
w Lubawce

Wanda Zabiegło



Załącznik do
Uchwały nr XII/212/16
Rady Miejskiej w Lubawce
z dnia 30 grudnia 2016 r.



Legenda

 GRANICA OBSZARU OBJĘTEGO PLANEM