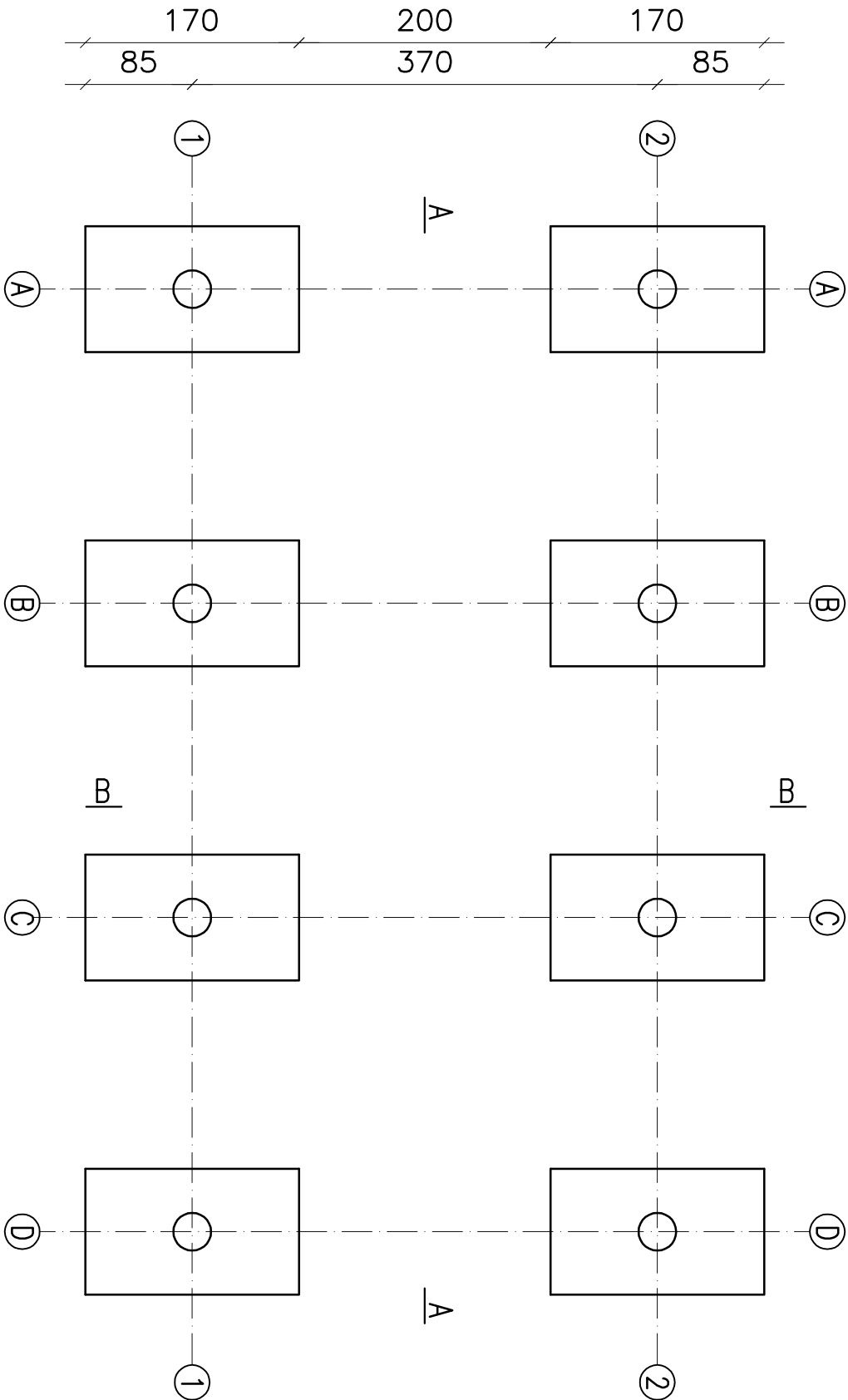
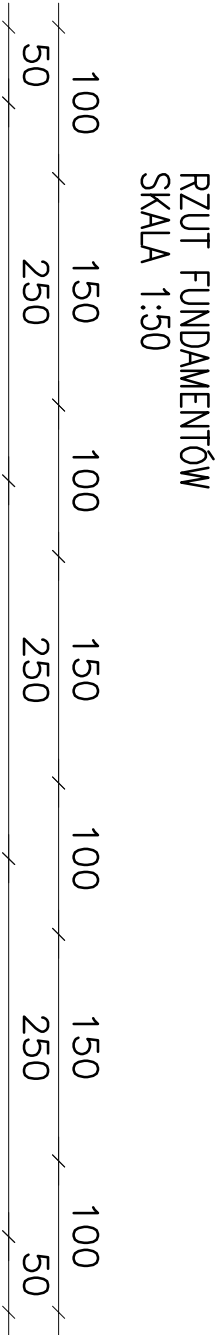
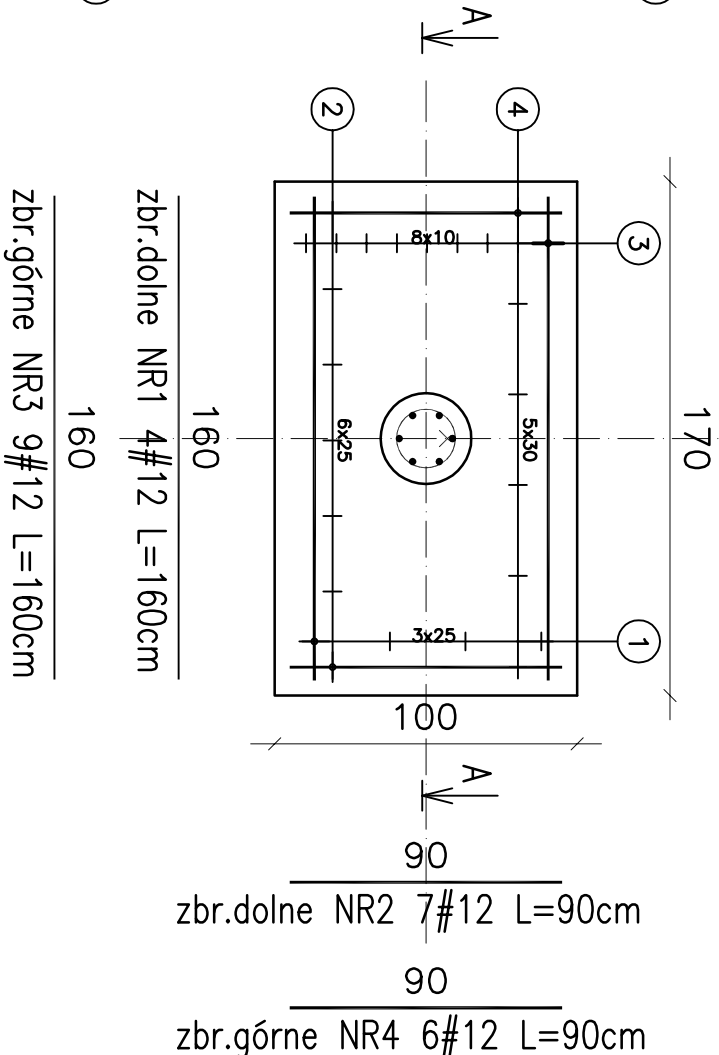
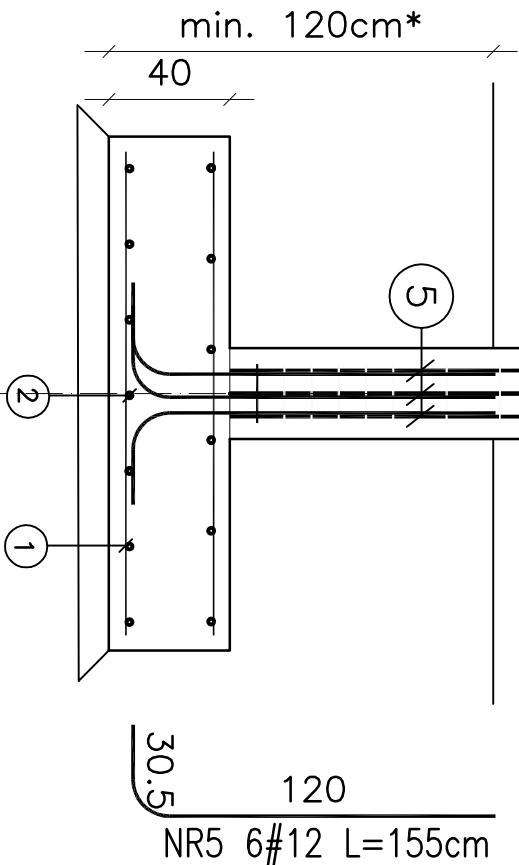


ZESTAWIENIE STALI ZBROJENIOWEJ											
POZ. ELEMENT.	NR.	ŚREDNICA	DŁUGOŚĆ	ILUŚĆ W. ELEMENTU	ILUŚĆ	DŁ. RAZEM	MASA JEDN.	MASA 1 ELEMENTU	MASA RAZEM	GAT. STALI	UWAGI
			[cm]	szt.	szt.	[m]	[kg./m]	[kg]	[kg]		
1	1	#12	160	4	32	51.200	0.8880	1.42	45.47	B500SP	
2	2	#12	90	7	56	50.400	0.8880	0.80	44.76	B500SP	
3	3	#12	160	9	72	115.200	0.8880	1.42	102.30	B500SP	
4	4	#12	90	6	48	43.200	0.8880	0.80	38.36	B500SP	
5	5	#12	155	6	48	74.400	0.8880	1.38	66.07	B500SP	
RAZEM									296.95		

PRZED ZAMOWIENIEM STALI SPRAWDZIĆ WYMIARY NA BUDOWIE ORAZ ZGODNOŚĆ ZESTAWIENIA Z PROJEKTEM



STOPY FUNDAMENTOWE SF1
8SZT.
SKALA 1:25



* Stopy posadowione zostaną na skale. W przypadku dużego nachylenia stoku, należy wykonać dodatkowe kotwienie stóp fundamentowych. Długość słupów korygować po ustaleniu głębokości posadowienia stóp fundamentowych.

KONSTRUKCJA ŻELBETOWA
BETON C25/30
STAL: AIIIIN (B500SP)
Al (St3S)
OTULINA 50mm

obiekt: Wieża widokowa (wieża sędziowska w czasie zawodów)
adres: 58-420 Lubawka, dz. nr233/255,obr. 4 Lubawka
inwestor: Gmina Lubawka, Plac Wolności1, 58-420 Lubawka

rys.nr 1-K
skala: 1:25
data: 10.2016
tytuł stopy fundamentowe
faza projekt wykonawczy

projektował:
mgr inż. Jacek Oknianski
nr upr.V-7342/3/33/98;DOŚ/BO/1698/01

CENTRUM ZARZĄDZANIA
PROJEKTAMI

UL. RYNEK 39-40, 58-100 ŚWIDNICA ŚLĄSKA
TEL./FAX. +4874 662-32-11, email: czp@vp.pl