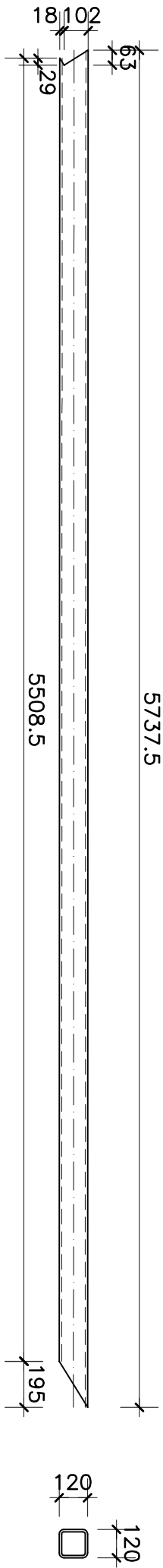
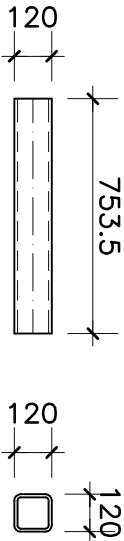


BELKA BS1 2szt.
RK 120x10 L=5737,5mm

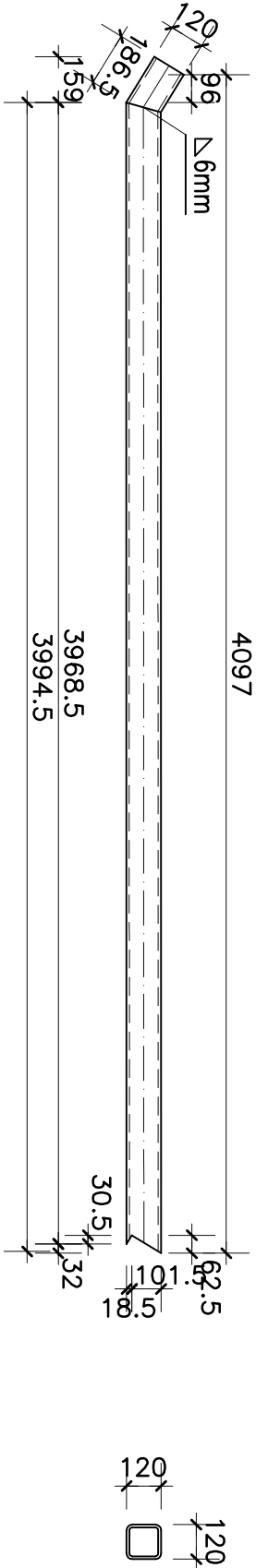


BELKI BS1–BS6
SKALA 1:25

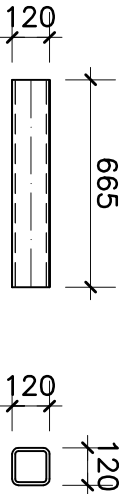
BELKA BS2 4szt.
RK 120x10 L=753,5mm



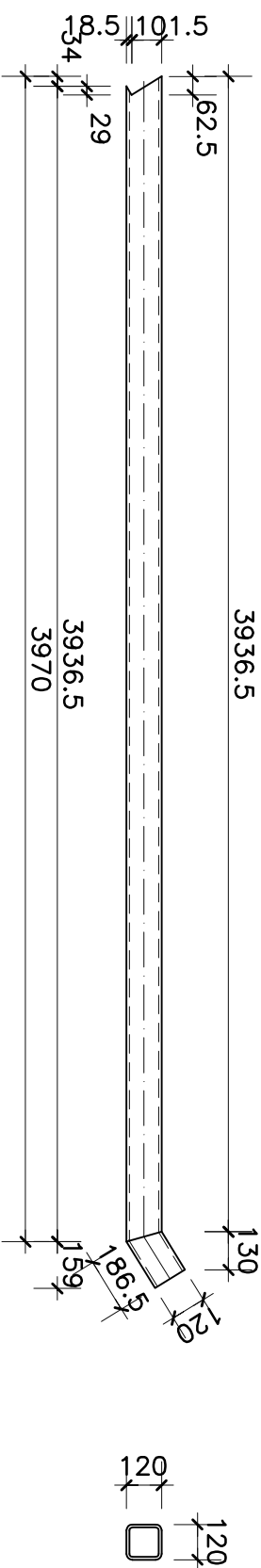
BELKA BS3 2szt.
RK 120x10 L=4187,5mm



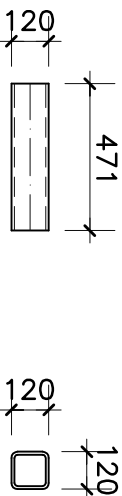
BELKA BS4 4szt.
RK 120x10 L=665mm



BELKA BS5 2szt.
RK 120x10 L=4156,5mm



BELKA BS6 4szt.
RK 120x10 L=471mm



ZESTAWIENIE STALI											
POZ.	NR. ELEMENT.	NAMNA ELEMENTU	DŁUGOŚĆ	IŁOŚĆ W E	IŁOŚĆ	DL. RAZEM	MASA JEDN.	MASA ELEMENT. T.	MASA RAZEM	GAT. STALI	UWAGI
			[mm]	szt.	szt.	[m]	[kg/m]	[kg]	[kg]		
1	BS1	RK120x10	5737.5	1	2	11.475	32.2000	184.75	369.50	S235	
2	BS2	RK120x10	753.5	1	4	3.014	32.2000	24.26	97.05	S235	
3	BS3	RK120x10	4187.5	1	2	8.375	32.2000	134.84	269.68	S235	
4	BS4	RK120x10	665	1	4	2.660	32.2000	21.41	85.65	S235	
5	BS5	RK120x10	4156.5	1	2	8.313	32.2000	133.84	267.68	S235	
6	BS6	RK120x10	471	1	4	1.884	32.2000	15.17	60.66	S235	
OGÓŁEM									1150.22	S235	
NADDATEK NA SPOINY 1.8%									20.70		
RAZEM									1170.92		
PRZED ZAMÓWIENIEM STALI SPRAWDZIĆ WYMIARY NA BUDOWIE ORAZ ZGODNOŚĆ ZESTAWIENIA Z PROJEKTEM											

SPOINY NIEOZNACZONE WYKONAĆ JAKO PACHWINOWE OBRUSTRONNE GRUBOŚCI 0,6xGRUBOŚĆ CIENIEJSZEGO Z ŁĄCZONYCH ELEMENTÓW LUB JAKO PACHWINOWE JEDNOSTRONNE GRUBOŚCI 0,7xGRUBOŚĆ CIENIEJSZEGO Z ŁĄCZONYCH ELEMENTÓW.
W PRZYPADKU SPOIN OBRUSTRONNYCH W POŁĄCZENIACH RUR NALEŻY PRZYJMOWAĆ GRUBOŚĆ SPOINY PACHWINOWEJ RÓWNĄ GRUBOŚCI ŚCIANKI CIENIEJSZEGO Z ŁĄCZONYCH ELEMENTÓW.
NIEOZNACZONE SPOINY CZOKOWE WYKONAĆ O GRUBOŚCI RÓWNEJ GRUBOŚCI CIENIEJSZEGO Z ŁĄCZONYCH ELEMENTÓW.

- UWAGA:
- ROZPATRYWAĆ ŁĄCZNIE Z POZOSTAŁYMI RYSUNKAMI
 - LOKALIZACJA ELEMENTÓW WG RYSUNKÓW MONTAŻOWYCH
 - STAL: S235JR(S235)
 - PRZYGOTOWANIE BRZEGÓW DO SPRAWIANIA LUKOWEGO wg PN-EN ISO 9692-1 I PN-EN ISO 9692-2

obiekt: Wieża widokowa (wieża sędziowska w czasie zawodów)
adres: 58-420 Lubawka, dz. nr233/255,obr. 4 Lubawka
inwestor: Gmina Lubawka, Plac Wolności1, 58-420 Lubawka

tytuł
belki BS1–BS6

faza
projekt wykonawczy

projektował:
mgr inż. Jacek Oknianski
nr upr.V-7342/3/33/98;D05/B0/1698/01

CENTRUM ZARZĄDZANIA
PROJEKTAMI

UL. RYNEK 39-40, 58-100 ŚWIDNICA ŚLĄSKA
TEL./FAX. +4874 662-32-11, email: czp@vp.pl

rys.nr
13-K

skala: 1:25

data: 10.2016