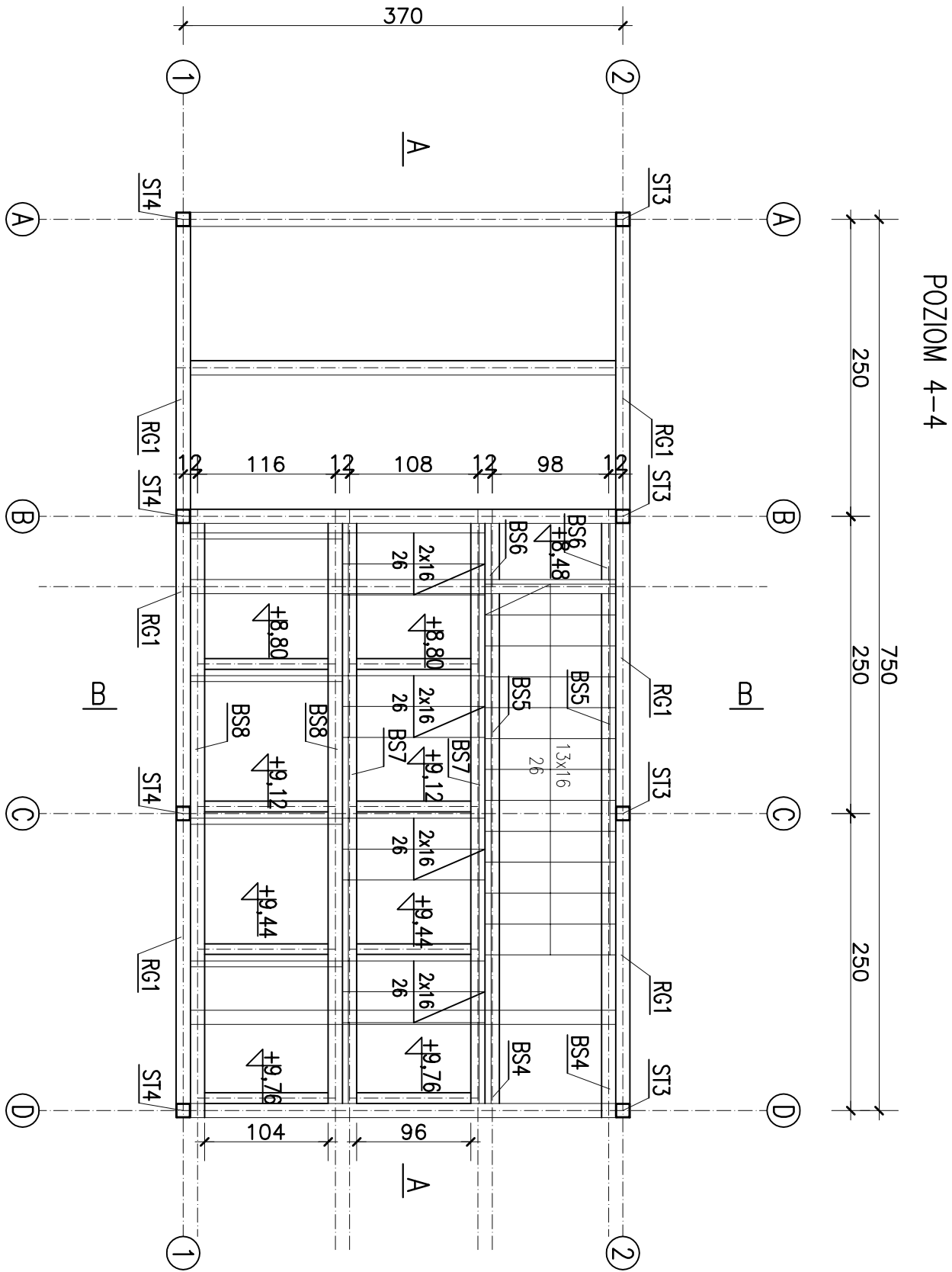


RZUT KONSTRUKCJI WIEŻY
POZIOM 4-4
SKALA 1:50



STAL S235

obiekt: Wieża widokowa (wieża sędziowska w czasie zawodów) adres: 58-420 Lubawka, dz. nr233/255,obr. 4 Lubawka inwestor: Gmina Lubawka, Plac Wolności1, 58-420 Lubawka			tytuł rzut poziom 4-4	projektował: mgr inż. Jacek Okniański nr upr.V-7342/3/33/98;D0Ś/B0/1698/01	sprawdził: mgr inż. Damian Zgtek nr upr. 209/D0Ś/09; D0Ś/B0/0054/10	CENTRUM ZARZĄDZANIA PROJEKTAMI UL. RYNEK 39-40, 58-100 ŚWIDNICA ŚLĄSKA TEL./FAX. +4874 662-32-11, email: czp@vp.pl
rys.nr 6-K	skala: 1:50	data: 08.2016	faza projekt budowlany			