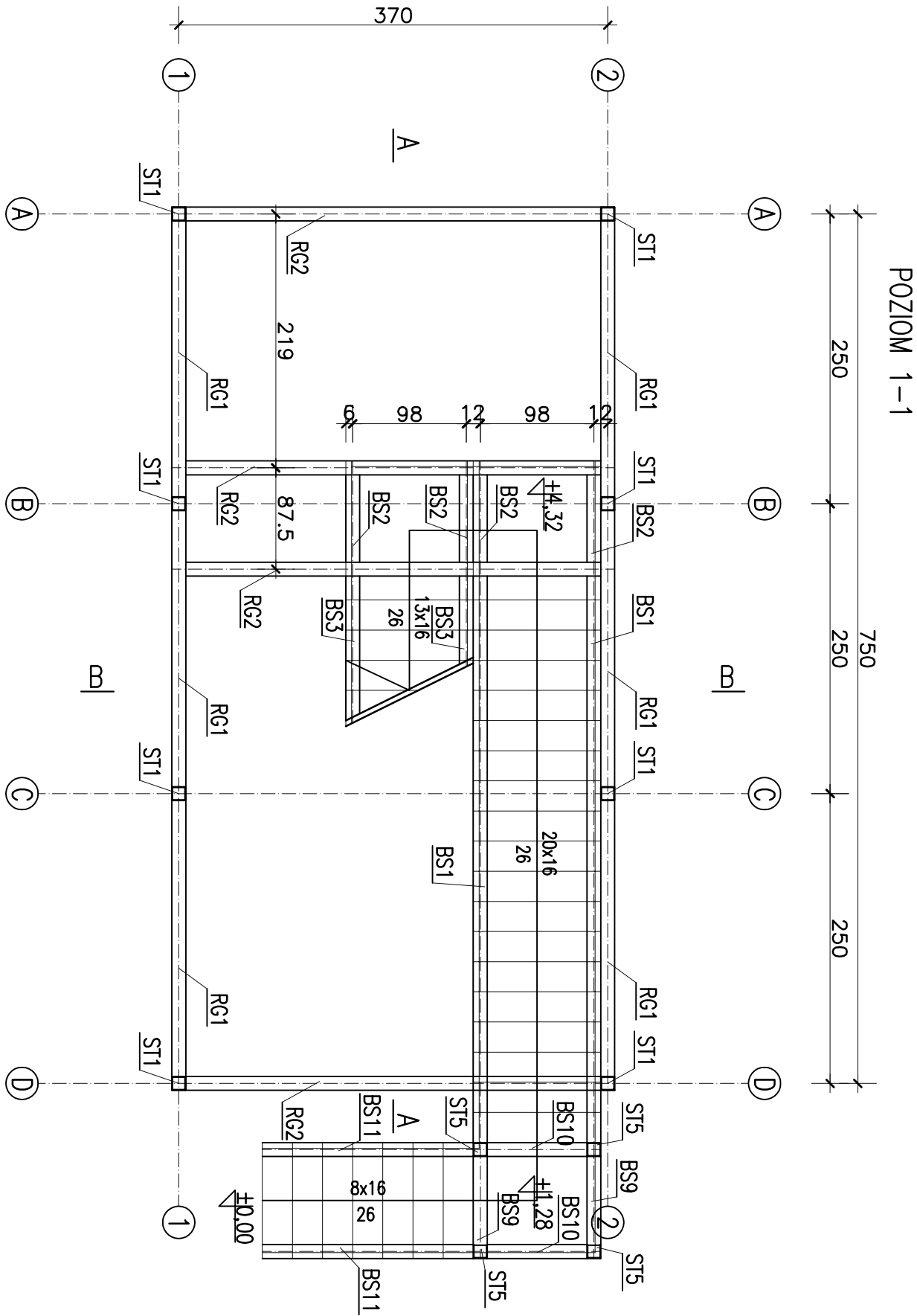


RZUT KONSTRUKCJI WIEŻY  
POZIOM 1-1  
SKALA 1:50



STAL S235

obiekt: Wieża widokowa (wieża sędziowska w czasie zawodów) adres: 58-420 Lubawka, dz. nr233/255,obr. 4 Lubawka inwestor: Gmina Lubawka, Plac Wolności1, 58-420 Lubawka			tytuł rzut poziom 1-1	projektował: mgr inż. Jacek Okniański nr upr.V-7342/3/33/98;DOŚ/BO/1698/01	sprawdził: mgr inż. Damian Zgtek nr upr. 209/DOŚ/09; DOŚ/BO/0054/10	<b>CENTRUM ZARZĄDZANIA PROJEKTAMI</b>  UL. RYNEK 39-40, 58-100 ŚWIDNICA ŚLĄSKA TEL./FAX. +4874 662-32-11, email: czp@vp.pl
rys.nr <b>3-K</b>	skala: 1:50	data: 08.2016	faza projekt budowlany			