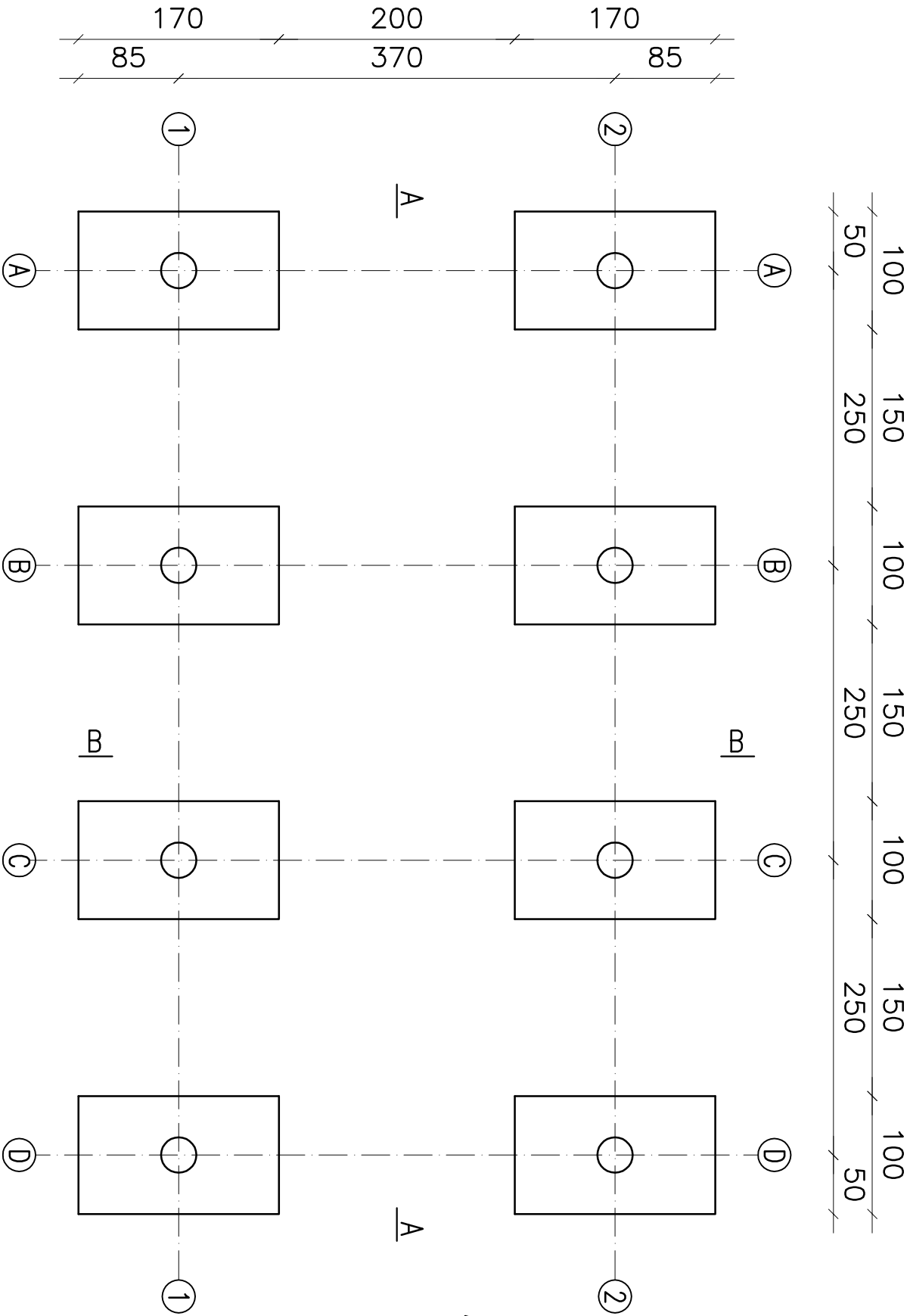


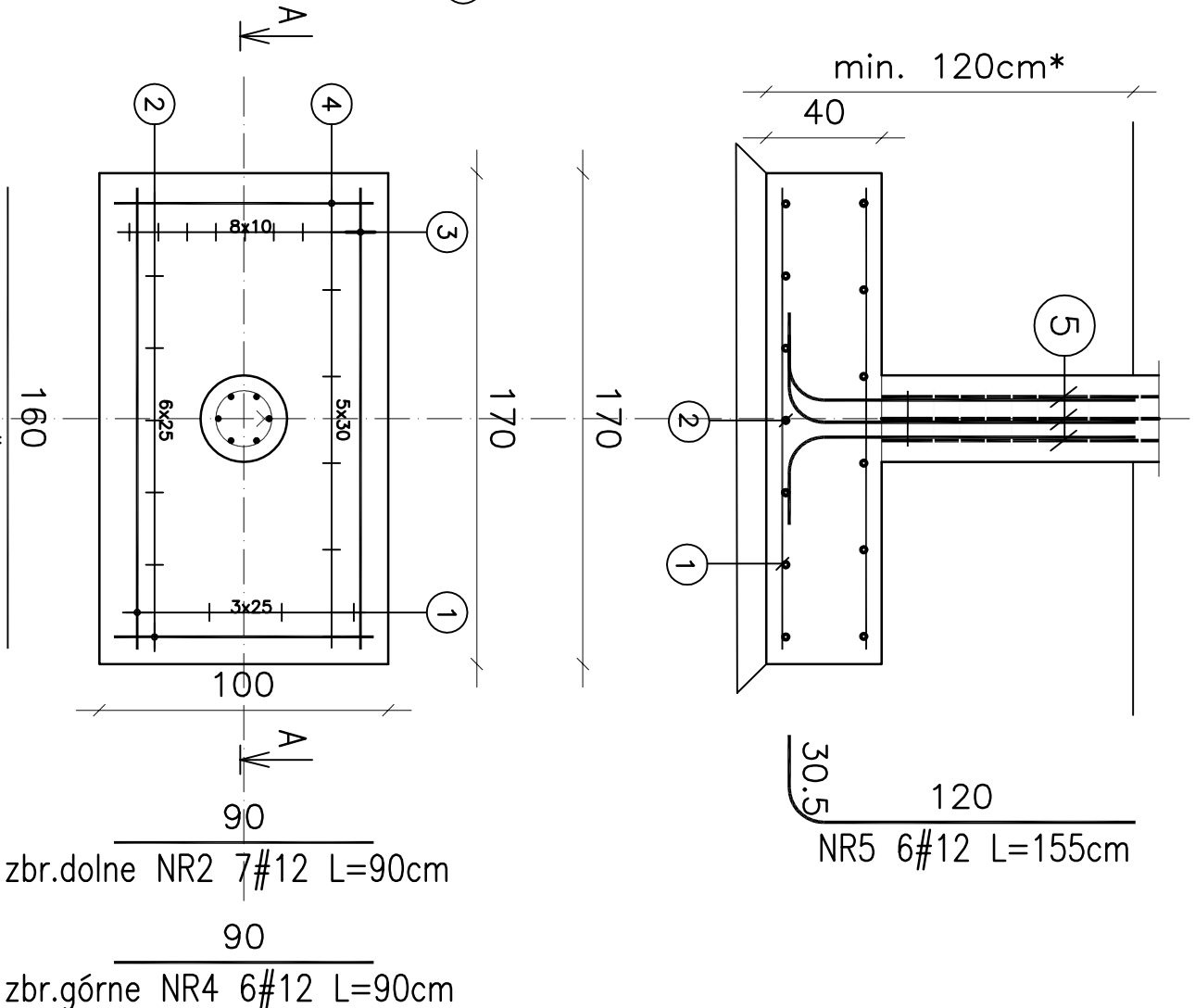
| ZESTAWIENIE STALI ZBROJENIOWEJ | | | | | | | | | | | |
|--------------------------------|--------------|----------|---------|-----------|-------|-----------|------------|-----------------|------------|------------|-------|
| POZ. | NR. ELEMENT. | ŚREDNICA | DŁUGOŚĆ | IŁOŚĆ W E | IŁOŚĆ | DŁ. RAZEM | MASA JEDN. | MASA ELEMENT T. | MASA RAZEM | GAT. STALI | UWAGI |
| | | | [cm] | szt. | szt. | [m] | [kg/m] | [kg] | [kg] | | |
| 1 | 1 | #12 | 160 | 4 | 32 | 51.200 | 0.8880 | 1.42 | 45.47 | B500SP | |
| 2 | 2 | #12 | 90 | 7 | 56 | 50.400 | 0.8880 | 0.80 | 44.76 | B500SP | |
| 3 | 3 | #12 | 160 | 9 | 72 | 115.200 | 0.8880 | 1.42 | 102.30 | B500SP | |
| 4 | 4 | #12 | 90 | 6 | 48 | 43.200 | 0.8880 | 0.80 | 38.36 | B500SP | |
| 5 | 5 | #12 | 155 | 6 | 48 | 74.400 | 0.8880 | 1.38 | 66.07 | B500SP | |
| RAZEM | | | | | | | | | 296.95 | | |

PRZED ZAMÓWIENIEM STALI SPRAWDZIĆ WYMIARY NA BUDOWIE ORAZ ZGODNOŚĆ ZESTAWIENIA Z PROJEKTEM

RZUT FUNDAMENTÓW
SKALA 1:50



STOPY FUNDAMENTOWE SF1
8SZT.
SKALA 1:25



* Stopy posadowione zostaną na skale. W przypadku dużego nachylenia stoku, należy wykonać dodatkowe kotwienie stóp fundamentowych.
Długość słupów korygować po ustaleniu głębokości posadowienia stóp fundamentowych.

KONSTRUKCJA ŻELBETOWA
BETON C25/30
STAL: AIIIIN (B500SP)
AI (St3S)
OTULINA 50mm

| | | | | | | |
|--|--|---------------|-----------------------------|--|---|--|
| obiekt: Wieża widokowa (wieża sędziowska w czasie zawodów) | | | tytuł stopy fundamentowe | projektował: mgr inż. Jacek Okniański nr upr.V-7342/3/33/98;DOŚ/BO/1698/01 | sprawdził: mgr inż. Damian Zgtek nr upr. 209/DOŚ/09; DOŚ/BO/0054/10 | <div>CENTRUM ZARZĄDZANIA PROJEKTAMI</div> <div>UL. RYNEK 39-40, 58-100 ŚWIDNICA ŚLĄSKA TEL./FAX. +4874 662-32-11, email: czp@vp.pl</div> |
| adres: 58-420 Lubawka, dz. nr233/255,obr. 4 Lubawka | | | | | | |
| inwestor: Gmina Lubawka, Plac Wolności1, 58-420 Lubawka | | | | | | |
| rys.nr 1-K | | | faza projekt budowlany | | | |
| skala: 1:25 | | data: 08.2016 | | | | |