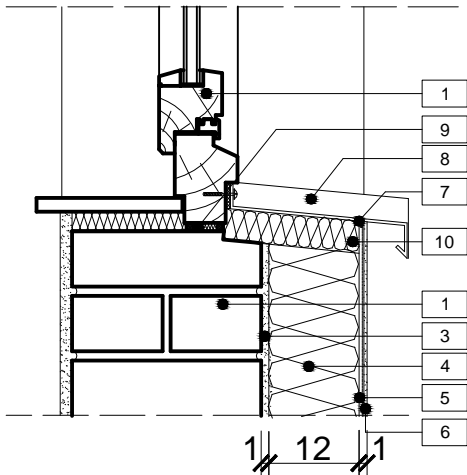


S5 SZCZEGÓŁ WYKONANIA OCIEPLENIA PRZY OKNIE

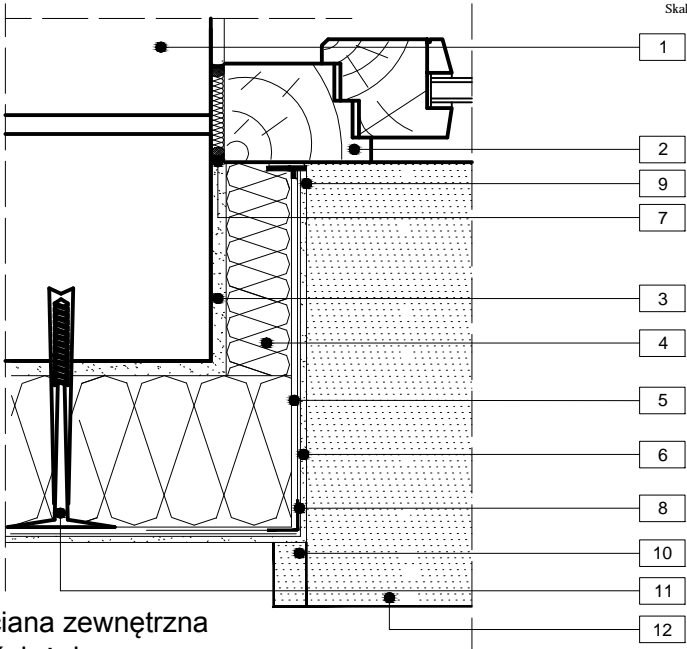
Skala: 1:10



- 1 Ściana zewnętrzna
2 Ościeżnica
3 Zaprawa klejowa
4 Płyta termoizolacyjna gr. 12cm
5 Zaprawa klejowo szpachlowa z zatopioną tkaniną zbrojącą z włókna szklanego
6 Tynk cienkowarstwowy
7 Profil podparapetowy
8 Parapet aluminiowy lub z PVC z profilem bocznym
9 Pianka montażowa
10 Płyta izolacyjna z piany fenolowej

S5 SZCZEGÓŁ WYKONANIA OCIEPLENIA PRZY OKNIE RZUT

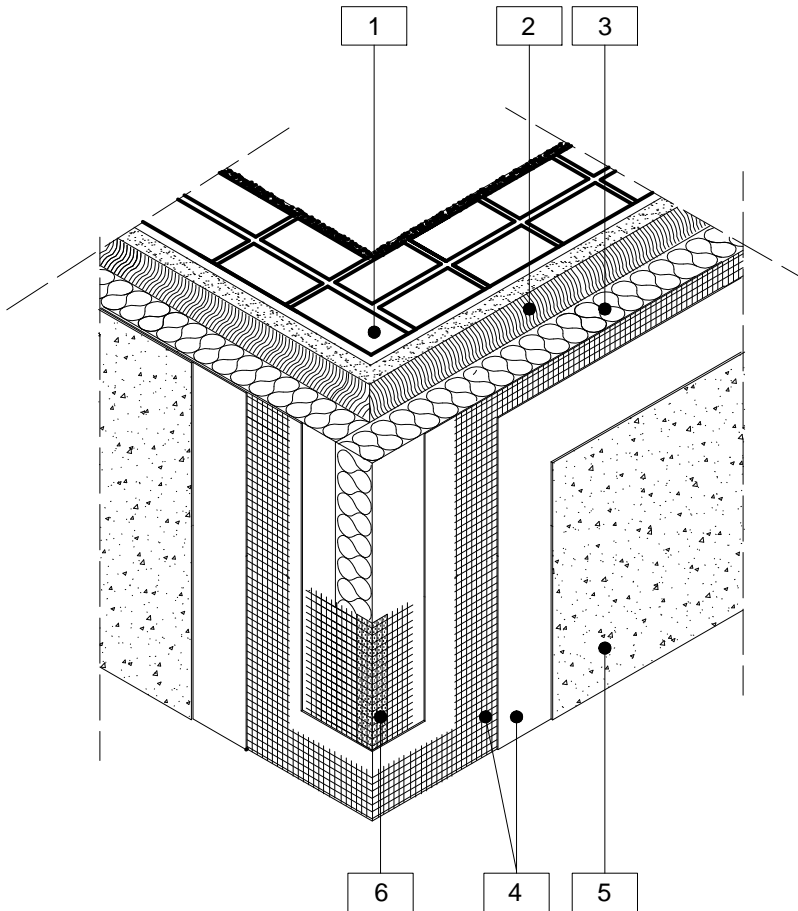
Skala: 1:5



- 1 Ściana zewnętrzna
2 Ościeżnica
3 Zaprawa klejowa
4 Płyta termoizolacyjna
5 Zaprawa klejowo szpachlowa z zatopioną tkaniną zbrojącą z włókna szklanego
6 Tynk cienkowarstwowy
7 Pianka montażowa
8 Kątownik ochronny
9 Profil wykończeniowy "okienny"
10 Profil boczny parapetu
11 Kołek mocujący
12 Parapet

S4 SZCZEGÓŁ WYKONANIA OCIEPLENIA NAROŻNIKA

Skala: 1:20



- 1 Ściana zewnętrzna,
2 Zaprawa klejowa,
3 Płyta termoizolacyjna gr. 12cm,
4 Zaprawa klejowo szpachlowa z zatopioną tkaniną zbrojącą z włókna szklanego,
5 Tynk cienkowarstwowy,
6 Kątownik ochronny do naroży,

Jednostka projektowa: PROMAR Spółka z o.o. 58-500 Jelenia Góra ul. Wolności 57 tel./fax. (075) 64 53 110, kom 600 905 465			
Objekt: PRZEBUDOWA, TERMOMODERNIZACJA BUDYNKU SZKOŁY PODSTAWOWEJ W MISZKOWICACH NR 8 NA DZIAŁCE WEDŁUG EWIDENCJI GRUNTÓW NR11, OBREB LUBAWKA			
Inwestor: GMINA LUBAWKA, PL. WOLNOŚCI 1, 58-420 LUBAWKA			
Projektant:	Numer uprawnień upr. w spec arch. 1/96	Data i podpis 06. 2013r.	Skala 1:20 1:10
Projektant:			Stadium P.W.
Temat rysunku:			Numer rysunku A13
SZCZEGÓŁY S4, S5			