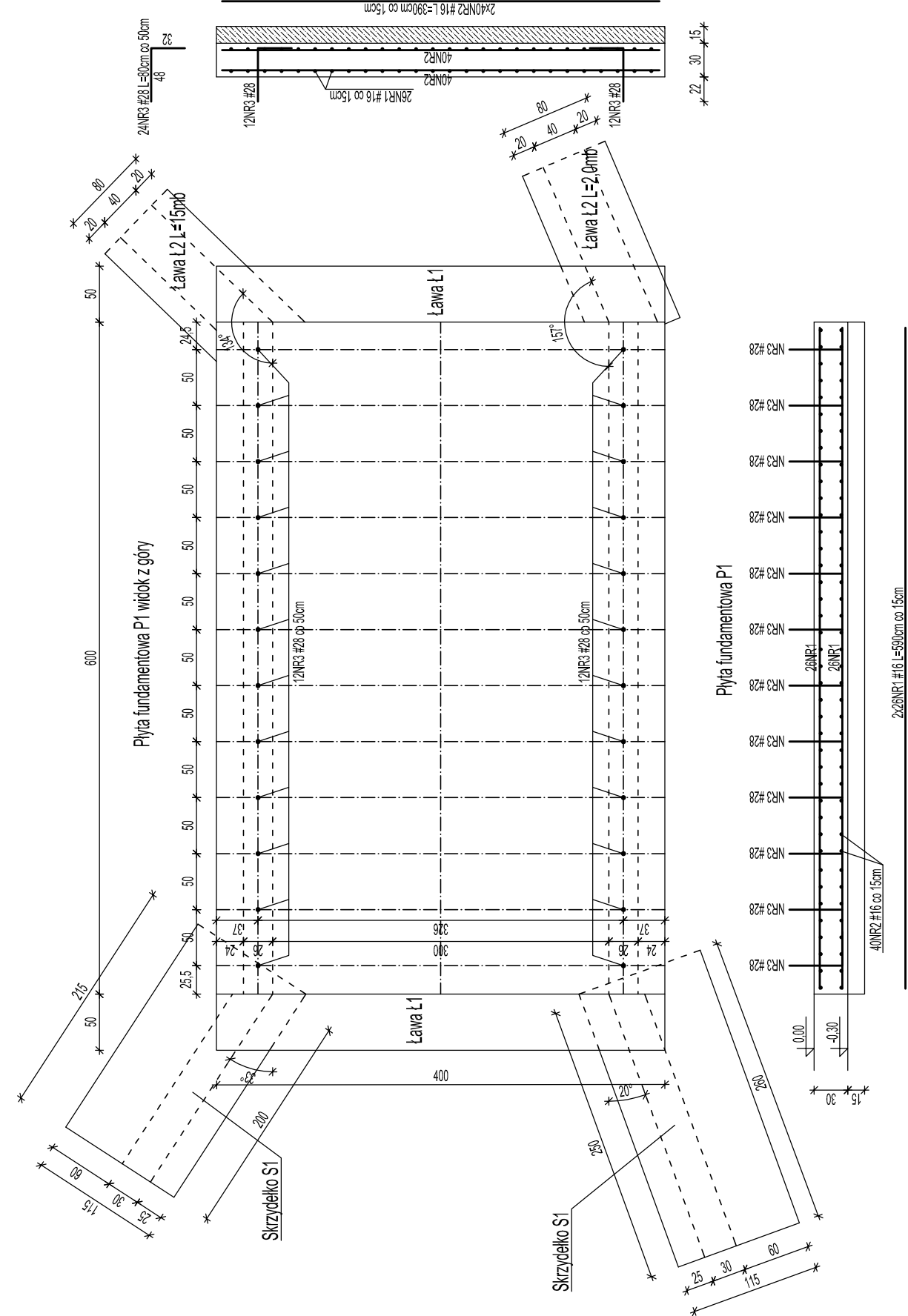


Skrzydło S1 i S2



Ława L2 L=15,0mb i 2,0mb

Ława L1 L=4,0mb

WYKAZ STALI ZBROJENIOWEJ SKRZYDELKA S1				WYKAZ STALI ZBROJENIOWEJ SKRZYDELKA S2			
NR	Średnica [mm]		Długość [cm]	Ilość [szt.]	DLUGOŚĆ CAŁKOWITA [m]		Długość całkowita [m]
	Ø	#			BS500	# 14	
1	14	14	462	18	83,16	14	64,7
2	10	10	240	28	67,2		
3	14	14	300	4	12,0		
DLUGOŚĆ OGÓŁEM [m]					67,2	95,16	53,2
MASA JEDNOSTKOWA [kg/m]					0,617	1,21	0,617
MASA OGÓŁEM [kg]					41,5	115,1	32,8
MASA RAZEM DLA 1 szt. [kg]					156,6		

NR	Średnica [mm]		Długość [cm]	Ilość [szt.]	DLUGOŚĆ CAŁKOWITA [m]		Długość całkowita [m]
	Ø	#			BS500	# 14	
1	14	14	462	14	83,16	14	64,7
2	10	10	190	28	53,2		
DLUGOŚĆ OGÓŁEM [m]					53,2	64,7	64,7
MASA JEDNOSTKOWA [kg/m]					0,617	1,21	0,617
MASA OGÓŁEM [kg]					32,8	78,3	78,3
MASA RAZEM DLA 1 szt. [kg]					111,1		

UWAGI

Beton konstrukcyjny C30/37

Beton podkładowy C12/15

Stal zbrojeniowa BS500

Łutnia prętów 5cm

UWAGA

W skrzydłki S1 wykonać otwór pod przepust Ø800. Lokalizację przepustu ustalić na budowie  
Dla skrzydła S1 zbrojenie dodatkowe nr 3 wokół przepustu

WYKAZ STALI ZBROJENIOWEJ ŁAWY FUNDAMENTOWEJ L2

NR	Średnica [mm]		Długość [cm]	Ilość [szt.]	DLUGOŚĆ CAŁKOWITA [m]	
	Ø	#			BS500	# 14
1	14	14	1700	4	68,0	
2	8		144	70	100,8	
DLUGOŚĆ OGÓŁEM [m]					100,8	68,0
MASA JEDNOSTKOWA [kg/m]					0,395	1,21
MASA OGÓŁEM [kg]					39,8	82,3
MASA RAZEM DLA 1 szt. [kg]					122,1	

WYKAZ STALI ZBROJENIOWEJ ŁAWY FUNDAMENTOWEJ L1

NR	Średnica [mm]		Długość [cm]	Ilość [szt.]	DLUGOŚĆ CAŁKOWITA [m]	
	Ø	#			BS500	# 14
1	14	14	390	4	15,6	
2	8		154	17	26,2	
DLUGOŚĆ OGÓŁEM [m]					26,2	15,6
MASA JEDNOSTKOWA [kg/m]					0,395	1,21
MASA OGÓŁEM [kg]					10,3	18,9
MASA RAZEM DLA 1 szt. [kg]					29,2	
MASA RAZEM DLA 2 szt. [kg]					58,4	

WYKAZ STALI ZBROJENIOWEJ PŁYTY FUNDAMENTOWEJ P1

NR	Średnica [mm]		Długość [cm]	Ilość [szt.]	DLUGOŚĆ CAŁKOWITA [m]	
	Ø	#			BS500	# 16
1	16	16	590	52	306,8	
2	16	16	390	80	312,0	
3	28	28	80	24	19,2	
DLUGOŚĆ OGÓŁEM [m]					618,8	19,2
MASA JEDNOSTKOWA [kg/m]					1,58	4,83
MASA OGÓŁEM [kg]					977,04	92,7
MASA RAZEM DLA 1 szt. [kg]					1069,7	

NIP: 886-000-66-09

INBUD" S.C.  
PROJEKTY, NADZORY OBSŁUGA INWESTYCIJ  
ul. Kasztelanska 1, 58-316 Wałbrzych

Tel./fax. 74 841 18 66 kom. 504 043899 e-mail: terrainbud@o2.pl

REGON: 890007270

Investor:	Gmina Lubawka Pl. Wolność 1, 58-420 Lubawka	Skala:	Nr. rys:
Temat:	Ekspertyza techniczna mostu drogowego na potoku Opawskim w Opawie	1:50	7
Projektant:	mgr inż. Janusz Kwapisz	Nr uprawnień	Podpis
Sprawdzał:		UAN-/3/35/85	09.2013r.
Tytuł rys.:	FUNDAMENTY I SKRZYDELKA		