

powiat: kamiennogórski

Gmina: Lubawka

obręb: Jarkowice

Sporządzono na podstawie AM 462.333.113

Mapa zasadnicza

Matryca lewostronna

Skala 1:1000

Aktualizację mapy w oznaczonym zakresie
wykonało Biuro Usług Geodezyjnych s.c.
w Kamiennej Górze, dn 7.VI.2011 r.
Kierownik Roboty
GEODETA UPRAWNIONY
Zbigniew Królak
Zbigniew Królak
Inżynier Geodeta

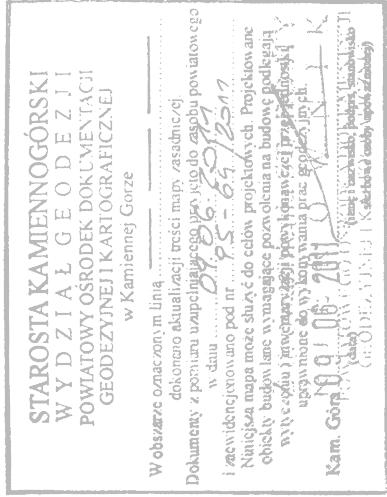
BIURO USŁUG GEODEZYJNYCH

*Jan Cabalo, Jan Gluchowski
Zbigniew Królak, Edward Szwandrak
ul. Papieża Jana Pawła II 11a
58-400 Kamienna Góra
tel. 075 744 76 70, NIP 614-010-16-32*

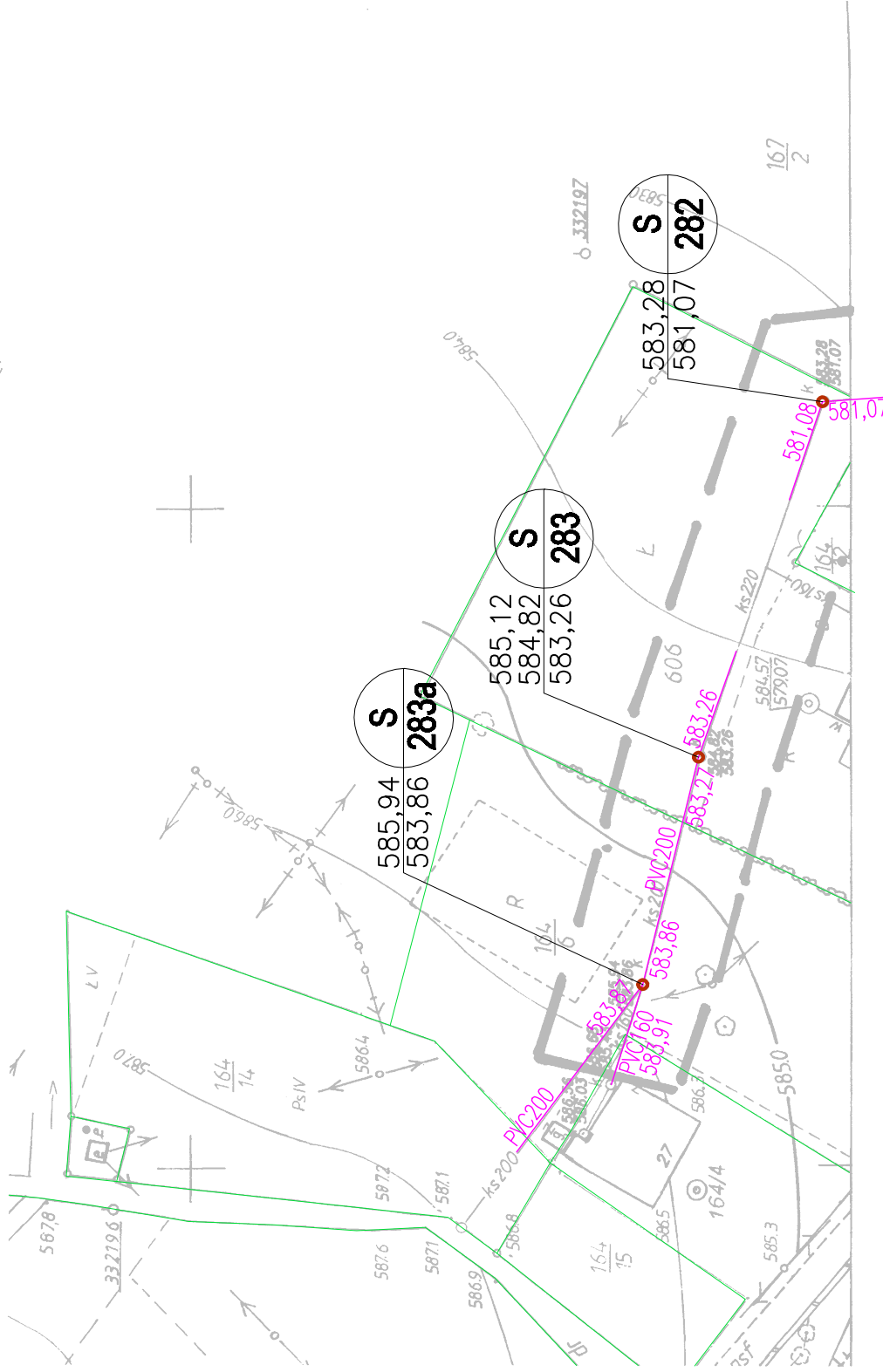
Zakres opracowania

UWAGA!

Nie wyklucza się istnienia w terenie innych, nie wykazanych ma niniejszej mapie urządzeń podziemnych, które nie były zgłoszone do inwentaryzacji lub o których nie ma informacji w instytucjach branżowych.

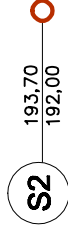


ng'ini. Tomasz Miko



Legenda:

- granice wg. ewidencji gruntów
- **projektowana kanalizacja sanitarna**
- **istniejąca kanalizacja sanitarna**
- projektowana studnia kanalizacyjna



WYDANIE ISSUE	DATA DATE	ZMIANA CHANGE
------------------	--------------	------------------

INWESTYCJA:
PROJECT:

**PRZEBUDOWA KANALIZACJI SANITARNEJ
MISZKOWICE - BUKÓWKA
obręb: Lubawka, Bukówka, Miszkowice, Jarkowice**



GMINA LUBAWKA
PL.WOLNOŚCI 1,
50-420 LUBAWKA

SANITEX-EKO

BIURO PROJEKTÓW I USŁUG INWESTYCYJNYCH "SANITEX-EKO"
ul. Bankowa 32, 58-500 Jelenia Góra

PROJEKTANT INST. SANIT.: DESIGNER:	mgr inż. ANDRZEJ DANILECKI nr upr.22600d606
SPRAWDZAJĄCY INST.SANIT.: AUTH CHG	inż. RYSZARD TOPOLEWSKI nr upr.260089
ASYSTENT	Marcin Siedlecki

TYTUŁ RYSUNKU: DRAWING TITLE:	
----------------------------------	--

PROJEKT ZAGOSPODAROWANIA TERENU
- Kanał sanitarny w Jarkowicach

NR PROJEKTU PROJECT No. (PW)	STADIUM PHASE	BRANŻA DISCIPLINE	NR RYSUNKU DRAWING No.	WYDANIE ISSUE
1003	PB	SANITARNA	03-15	01