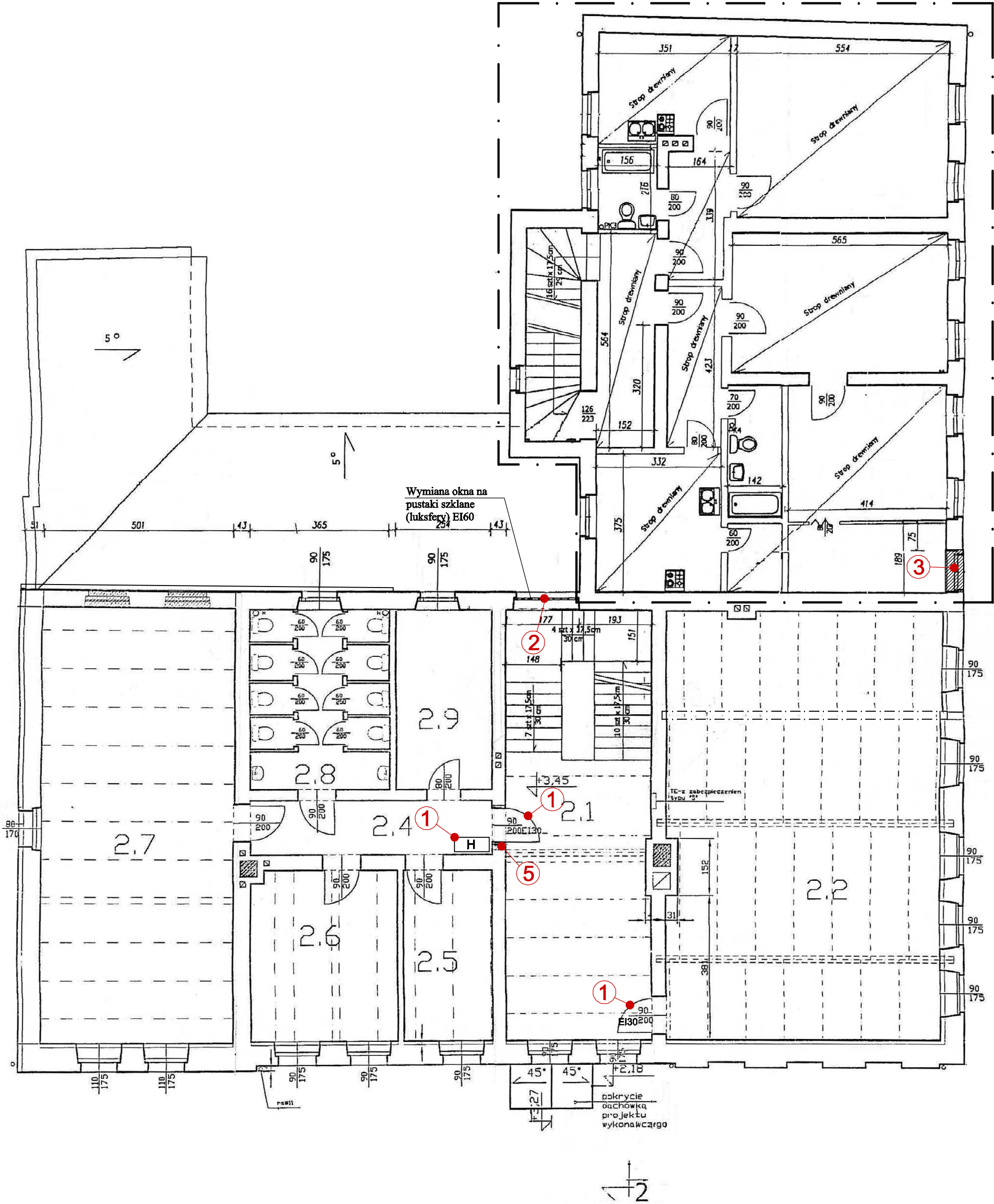


ZAKRES NIE OBJĘTY OPRACOWANIEM

ZESTAWIENIE POWIERZCHNI I PIĘTRA:

Lp	Nazwa pom.	Posadzka	Powierzchnia [m <sup>2</sup> ]
2.1	Klatka schodowa z hollem	PCV	42,80
2.2	Sala komputerowa	Panele podł.	79,50
2.4	Korytarz	lastryko	9,16
2.5	Pokój nauczycielski	Panele podł.	10,60
2.6	Dyrektor	Panele podł.	17,20
2.7	Sala lekcyjna	Panele podł.	57,10
2.8	WC dziewcząt	lastryko	16,60
2.9	Sekretariat	Panele podł.	12,10
SUMA POWIERZCHNI			245,06



- ZAKRES PRAC DO WYKONANIA:
- 1 - Wymiana stolarki drzwiowej w obrębie klatki schodowej na EI30 (2 sztuki drzwi)
  - 2 - Wymiana okna na klatce schodowej na pustaki szklane EI60
  - 3 - Zamurowanie otworu okiennego bloczkami PGS odmiany 700 grubości 24cm
  - 4 - Wykonanie hydrantów
  - 5 - Zmniejszenie otworu drzwiowego

Z.U.T.B. "MAK-TECH" s.c A.Makaś, W.Wilk ul. Słowackiego 9 Kamienna Góra	PROJEKT WYKONAWCZY			
	Przedmiot inwestycji	PRZEBUDOWA I ZMIANA SPOSOBU UŻYTKOWANIA CZĘŚCI MIESZKALNEJ NA SALE LEKCYJNE W SZKOLE PODSTAWOWEJ W MISZKOWICACH NR 8		
	Zleceniodawca	Gmina Lubawka Plac Wolności 1, 58-420 Lubawka		
	Adres inwestycji	dz. nr 11, obręb Miskowice		
	Specjalność	BUDOWLANA	Podpis	RYS. nr 4/Z
	Projektant	mgr inż. arch. Magdalena Moździoch upr. 27/09/DOLA mgr inż. Włodzimierz Wilk upr. 557/01/DUW mgr inż. Adam Makaś upr. 185/76		
	Asystent projektanta	mgr inż. Jarosław Zbrzyzny		
Nazwa rys.				SKALA 1:100
RZUT I PIĘTRA				DATA Maj 2012