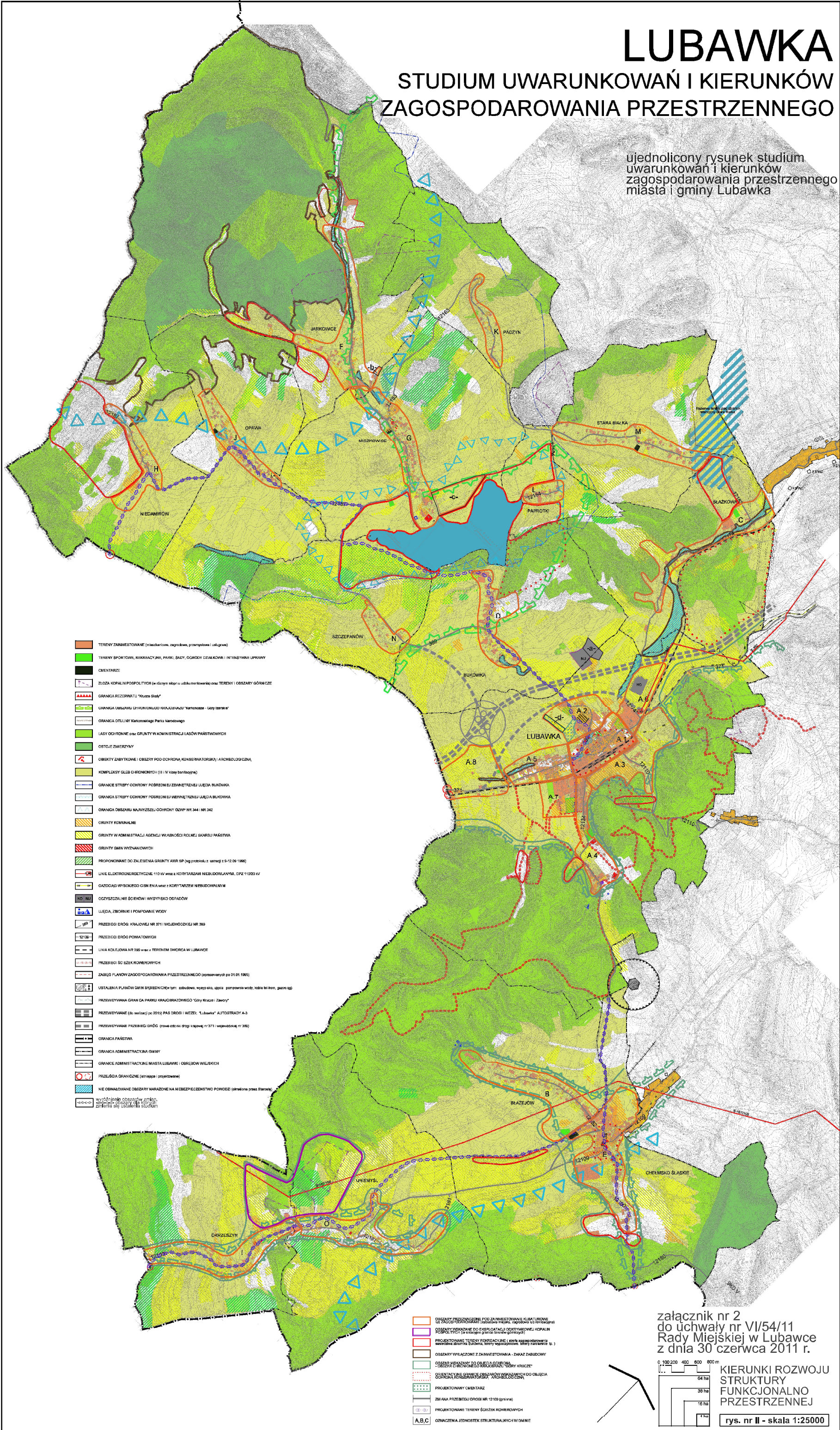


# LUBAWKA

## STUDIUM UWARUNKOWAŃ I KIERUNKÓW ZAGOSPODAROWANIA PRZESTRZENNEGO

ujednolicony rysunek studium uwarunkowań i kierunków zagospodarowania przestrzennego miasta i gminy Lubawka



- TERENY ZAMIESZKOWANE (mieszkalniowe, zagrodowe, przemysłowe i usługowe)
- TERENY SPORTOWE, REKREACYJNE, PARKI, BAZYL, OGRODY DZIAŁKOWE I INTENSYFICJONE UPRAWY
- CIEMNIARZE
- ZŁOŻA KOPALIN POŚPOLITYCH (w którym stopniu ukształtowanie terenu i obszary górnicze)
- GRANICA REZERWATU "Kłosa Ślasy"
- GRANICA OBSZARU OCHRONY KRAJOWEGO KRAJOWEGO "Kamienie - Góry Izerskie"
- GRANICA OTULINY Kierunki Rozwoju Parku Narodowego
- LASY OCHRONNE obs. GRUNTY W ADMINISTRACJI LASÓW PAŃSTWOWYCH
- OSTOJE ZMIERNYCH
- OBIEKTY ZABYTKOWE I OBSZARY POD OCHRONĄ KONSERWATORSKĄ I ARCHEOLOGICZNA
- KOMPLEKSY GŁEB OBRONNYCH (III - IV klasy brzojskiej)
- GRANICE STREPY OCHRONY POŚREDNIEJ ZEWNĘTRZNEJ ŁĘDZIA BUKÓWKA
- GRANICA STREPY OCHRONY POŚREDNIEJ WEWNĘTRZNEJ ŁĘDZIA BUKÓWKA
- GRANICA OBSZARU NAJWYŻSZEJ OCHRONY GÓPW NR 344 I NR 342
- GRUNTY KOWALNIE
- GRUNTY W ADMINISTRACJI AGENCJI WŁAŚNOŚCI ROLNEJ GOSARU PAŃSTWA
- GRUNTY GMIN WYZNACZONYCH
- PROPOZYCJE DO ZAŁĘBIENIA GRUNTY AHR SP (wg projektu z datą z 5-12-2010)
- LINIE ELEKTROENERGETYCZNE 110 kV wraz z KORYTARZAMI NIEBUDOWANYMI, DPZ 110/220 kV
- GAZOCIAŁ WYSOKIEGO CIŚNIENIA wraz z KORYTARZEM NIEBUDOWANYM
- OCYSZCZALNIE ŚCIEKÓW I WYWIPISKO ODPADÓW
- ŁĘDZIA, ZBIORNIKI I POMPOWNIE WODY
- PRZEŚCIEG DROGI KRAJOWEJ NR 371 I WJĘZGOWOZKI NR 369
- PRZEŚCIEG DROGI POWATOWYCH
- LINIA KOLEJOWA NR 599 wraz z TERENEM DWORCA W LUBAWCE
- PRZEŚCIEG SIŁEK KOWALNICH
- ZABIEG PLANOWY ZAGOSPODAROWANIA PRZESTRZENNEGO (opracowanych po 01.01.1990)
- USTALENIA PLANÓW GMIN SĄSIEDNIÓW (w tym: zabudowa, wyzpięsk, agroturystyka, pompy wodne, kłosa ślasy, gazociąg)
- PRZEŚCIEG GRANIC PARKU KRAJOWEGO "Góry Kłosa i Zawoy"
- PRZEŚCIEG (do realizacji) (po 2010) PAS DROGI I WJEZDZ "Lubawka" AUTOSTRADY A3
- PRZEŚCIEG GRANIC PRZEŚCIEG DROGI (zawoy) (drogi krajowej nr 371) (zaprojektowane nr 380)
- GRANICA PAŃSTWA
- GRANICA ADMINISTRACYJNA GMINY
- GRANICE ADMINISTRACYJNE MIASTA LUBAWKI I OSIEDLI WIEJSKICH
- PRZEŚCIEG GRANICZNE (strzałki) (projektowane)
- NE OBRONIANE OBSZARY NARAŻONE NA NIEBEZPIECZESTWO POWODZI (określone przez Starostę)
- wyodrębnione obszary zmian funkcjonalnych i kierunków rozwoju (zgodnie z ustawą o planowaniu przestrzennym)

- OBZASY PRZEDKAZANE DO ZAMIESZKOWANIA GMINA LUBAWKA
- OBZASY WYKAZANE DO EKSPLOATACJI OBSZAROWE, KOPALNE I GOSPODARSTWA (z wyjątkiem granic terenów górniczych)
- PROJEKTOWANE TERENY REKREACYJNE (z wyjątkiem terenów rekreacyjnych, terenów wypoczynkowych, terenów narciarskich itp.)
- OBZASY WYKAZANE DO OBLICZA OCHRONY "OBSZAR OCHRONY KRAJOWEGO KRAJOWEGO" (z wyjątkiem terenów rekreacyjnych, terenów wypoczynkowych, terenów narciarskich itp.)
- PROJEKTOWANY CIEMNIARZ
- ZMIANA PRZEŚCIEG DROGI NR 12109 (granicz)
- PROJEKTOWANE TERENY ŚCIEK KOWALNICH
- A,B,C OZNACZENIA JEDNOSTEK STRUKTURALNYCH W GMINIE

załącznik nr 2 do uchwały nr VI/54/11 Rady Miejskiej w Lubawce z dnia 30 czerwca 2011 r.

KIERUNKI ROZWOJU STRUKTURY FUNKCJONALNO PRZESTRZENNEJ

rys. nr II - skala 1:25000