

# MIEJSCOWY PLAN ZAGOSPODAROWANIA PRZESTRZENNEGO miasta i gminy LUBAWKA

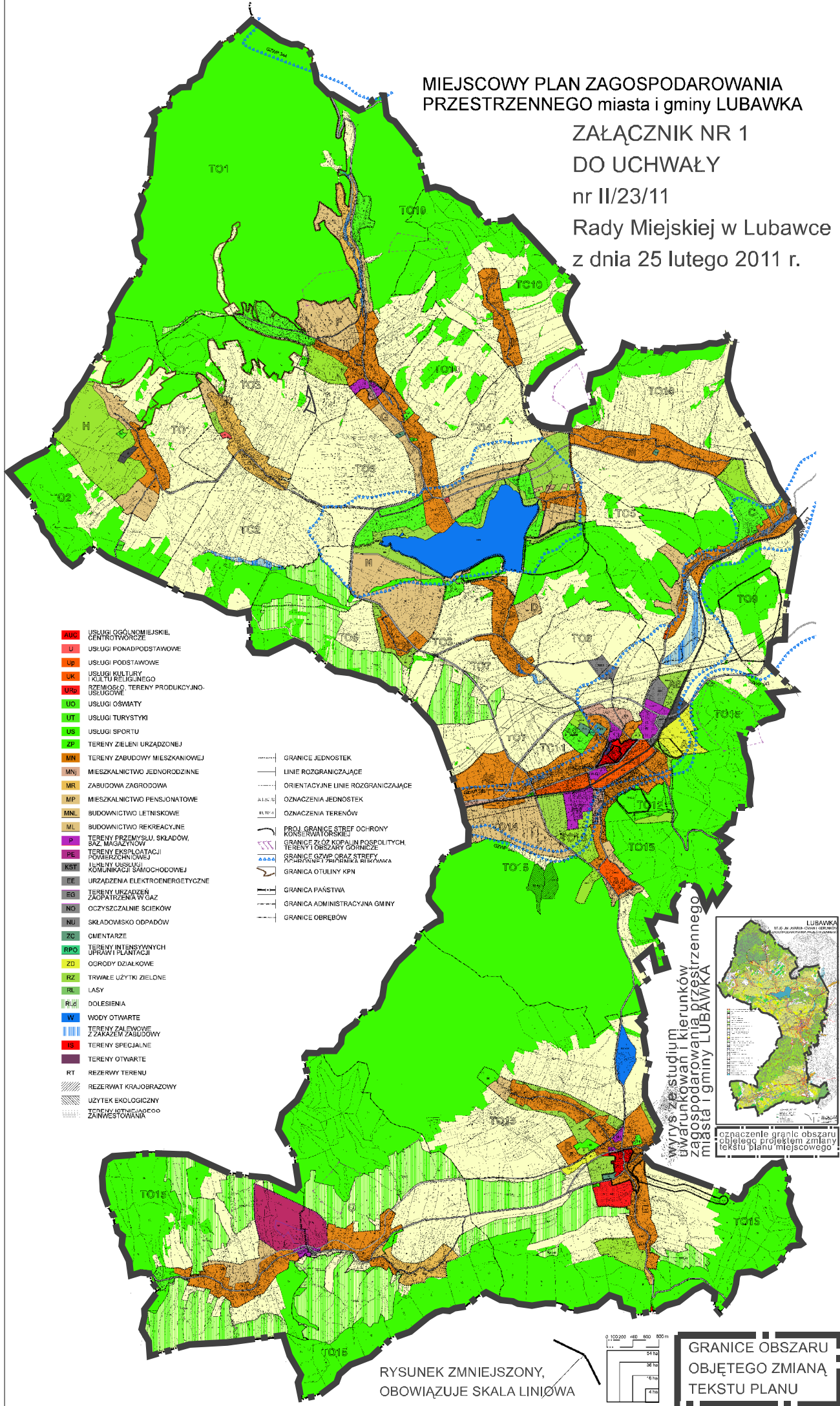
ZAŁĄCZNIK NR 1

DO UCHWAŁY

nr II/23/11

Rady Miejskiej w Lubawce

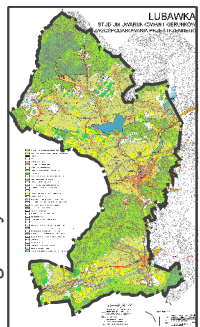
z dnia 25 lutego 2011 r.



- AUC** USŁUGI OGÓLNO-MIEJSKIE, CENTROTYWORCZY
- U** USŁUGI POMADPODSTAWOWE
- Up** USŁUGI PODSTAWOWE
- UK** USŁUGI KULTURY I KULTU RELIGIJNEGO
- UR** RZEMIOSŁO, TERENY PRODUKCYJNO-USŁUGOWE
- UO** USŁUGI OŚWIATY
- UT** USŁUGI TURYSTYKI
- US** USŁUGI SPORTU
- ZP** TERENY ZIELENI URZĄDZONEJ
- MN** TERENY ZABUDOWY MIESZKANIOWEJ
- MNj** MIESZKALNICTWO JEDNORODZINNE
- MR** ZABUDOWA ZAGRODOWA
- MP** MIESZKALNICTWO PENSJONATOWE
- MNL** BUDOWNICTWO LETNISKOWE
- ML** BUDOWNICTWO REKREACYJNE
- P** TERENY PRZEMYSŁU, SKŁADÓW, SZL. MAGAZYNOWY
- PE** TERENY EKSPLOATACJI POMIĘKZAJĄCEJ
- KST** TERENY USŁUGI KOMUNIKACJI SAMOCHODOWEJ
- EE** URZĄDZENIA ELEKTROENERGETYCZNE
- EG** TERENY URZĄDZEŃ ZAOPATRZENIA W GAZ
- NO** OCZYSZCZALNIE ŚCIEKÓW
- NU** SKŁADOWISKO ODPADÓW
- ZC** CMENTARZE
- RPO** TERENY INTENSYWNYCH UPRAW I PLANIACJI
- ZD** OSRODKI DZIAŁKOWE
- RZ** TRWAŁE UŻYTKI ZIEŁONE
- RL** LASY
- R.Lj** DOLESIENIA
- W** WODY OTWARTE
- Wz** TERENY ZALEWOWE Z ZAKAZEM ZABUDOWY
- JS** TERENY SPECJALNE
- OT** TERENY OTWARTE
- RT** REZERWY TERENU
- RK** REZERWAT KRAJOBRAZOWY
- UE** UŻYTEK EKOLOGICZNY
- Z** TERENY ISTNIĄCEGO ZAINWESTOWANIA

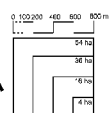
- GRANICE JEDNOSTEK
- LINIE ROZGRANICZAJĄCE
- ORIENTACYJNE LINIE ROZGRANICZAJĄCE
- OZNACZENIA JEDNOSTEK
- OZNACZENIA TERENÓW
- PROJ. GRANICE STREF OCHRONY KONSERWATORSKIEJ
- GRANICE ZŁOŻ KOPALIN POSPOLITYCH, TERENY I OBSZARY GÓRNICZE
- GRANICE OZOP ORAZ STREFY ROZBRAWIANE I PRZEMIANA KRAJOWA
- GRANICA OTULINY KPN
- GRANICA PAŃSTWA
- GRANICA ADMINISTRACYJNA GMINY
- GRANICE OBRĘBÓW

wyrys ze studium  
 uwzględnian i kierunków  
 zagospodarowania przestrzennego  
 miasta i gminy LUBAWKA



opraczenie granic obszaru objętego zmianą tekstu planu miejscowego

RYSUNEK ZMNIEJSZONY, OBOWIĄZUJE SKALA LINIOWA



**GRANICE OBSZARU OBJĘTEGO ZMIANĄ TEKSTU PLANU**