

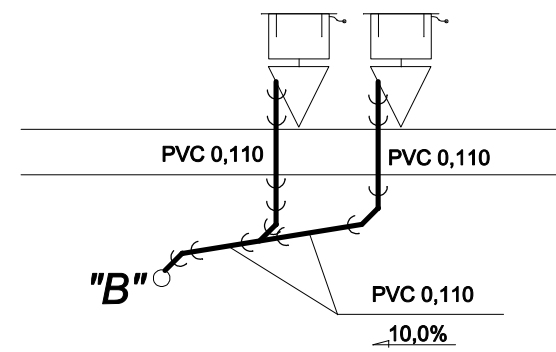
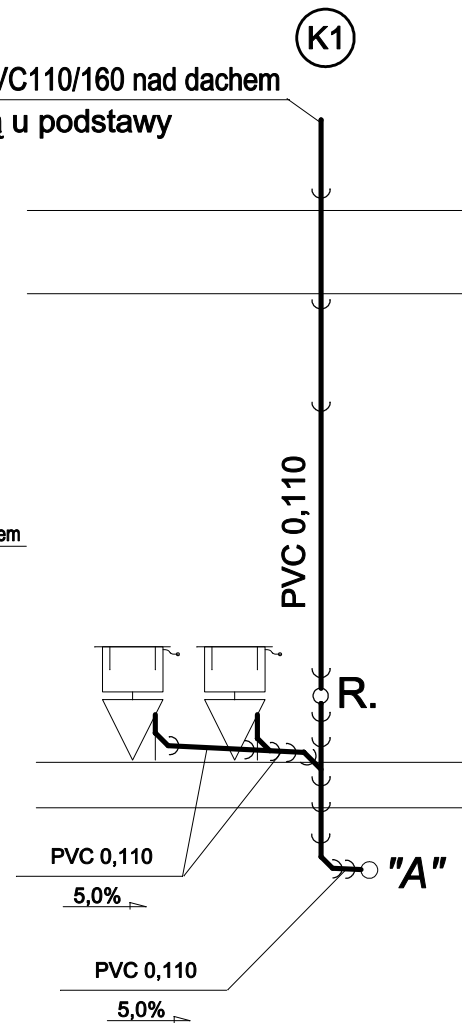
zakończyć rurą wywiewną PVC110/160 nad dachem
na pionie 0,110 z rewizją u podstawy

czyszczak rewizyjny 0,110PVC zamykany korkiem
w wykutej w posadzce wnęce
zamykanej pokrywą żel. na kątownikach

nawiązać do istn. przyłącza
poprzez złączkę adaptacyjną
0,150kam / 0,160PVC

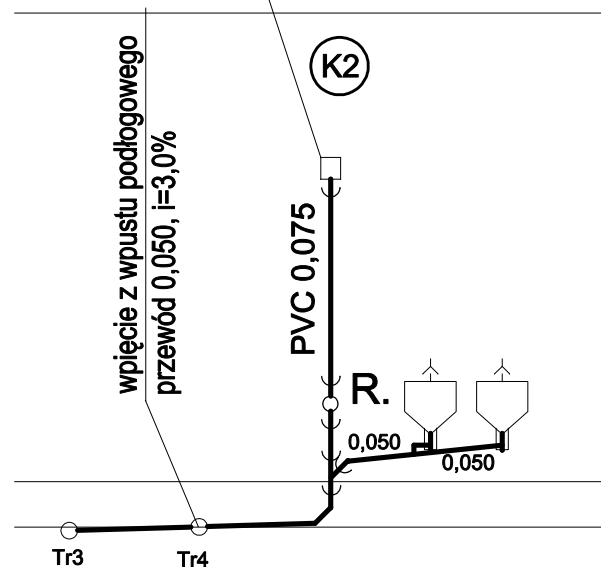
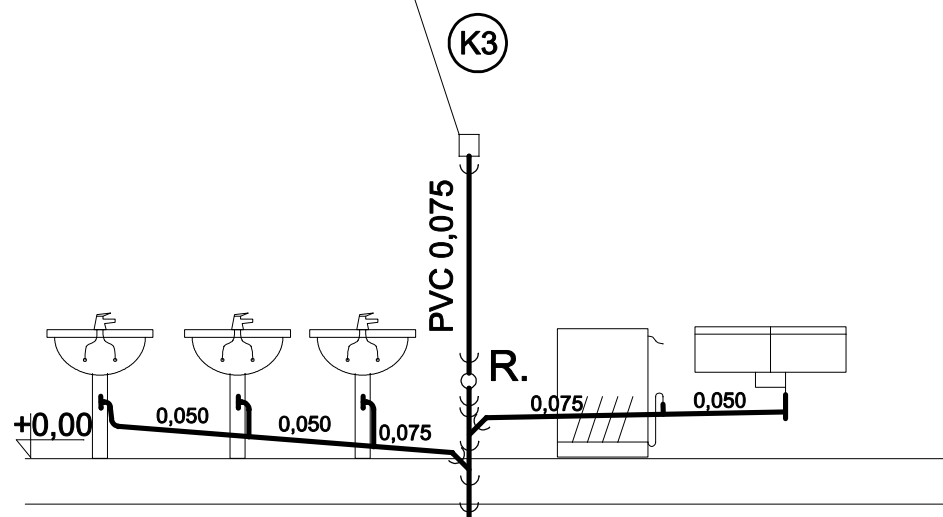
istn. rura ochronna 0,200stal

istn. ks150



zawór napowietrzający DN75
na pionie 0,075 z rewizją u podstawy

zawór napowietrzający DN75
na pionie 0,075 z rewizją u podstawy



UWAGA ! NALEŻY POWIĄZAĆ PROJEKTOWANĄ INSTALACJĘ WOD.-KAN. Z ISTN. PRZYŁĄCZAMI ORAZ POZOSTAŁĄ ISTN. INSTALACJĄ WOD. KAN. W BUDYNKU CAŁEGO RATUSZA ! POWIĄZAĆ NA ROBOCZO PO WYKONANIU ODKRYWEK.

Pion kanalizacyjny K1 wyprowadzić ponad dach budynku i zaopatrzyć w wentylator dachowy z PVC lub kamionki w kolorze dachu.

Pozostałe pionowe kanalizacyjne wyposażać w zawory napowietrzające.

U podstawy pionów montować czyszczaki rewizyjne.

BIURO PROJEKTOWE "PRO-INSTAL" Grzegorz Sułkowski ul. Papieża Jana Pawła II 11A 58-400 Kam. Góra	PROJEKT BUDOWLANY REMONTU SANITARIATÓW W BUDYNKU RATUSZA W LUBAWCE. INSTALACJE SANITARNE. ADRES INWESTYCJI: URZĄD MIASTA I GMINY LUBAWKA, PL. WOLNOŚCI 1, 58-420 LUBAWKA.		
	Nazwa rys.: ROZWINIĘCIE KANALIZACJI SANITARNEJ.		Skala: 1:50 Nr rys.: 4S.
	Inwestor: URZĄD MIASTA I GMINY LUBAWKA, PLAC WOLNOŚCI 1, 58-420 LUBAWKA		Data: maj 2009
	PROJEKT OPRACOWAŁ :	inż. GRZEGOŻ SUŁKOWSKI zm. Kamionka Góra Upr. Inst. do proj. bud. og. w specjal. instalacyjnej w zakresie sieci, instal. i uz. : wod., kan., ciepła, went. i gaz. nr 5141/UDYW. Czynnik PIB nr ewid. DOŚS0040402.	
SPRAWDZAJĄCY :	inż. JACEK SMOLCZYK zm. Dębnice Górne Upr. Inst. do proj. bud. og. w specjal. instalacyjnej w zakresie sieci, instal. i uz. : wod., kan., ciepła, went. i gaz. nr 05745/UDYW. Czynnik PIB nr ewid. DOŚS0145942.		