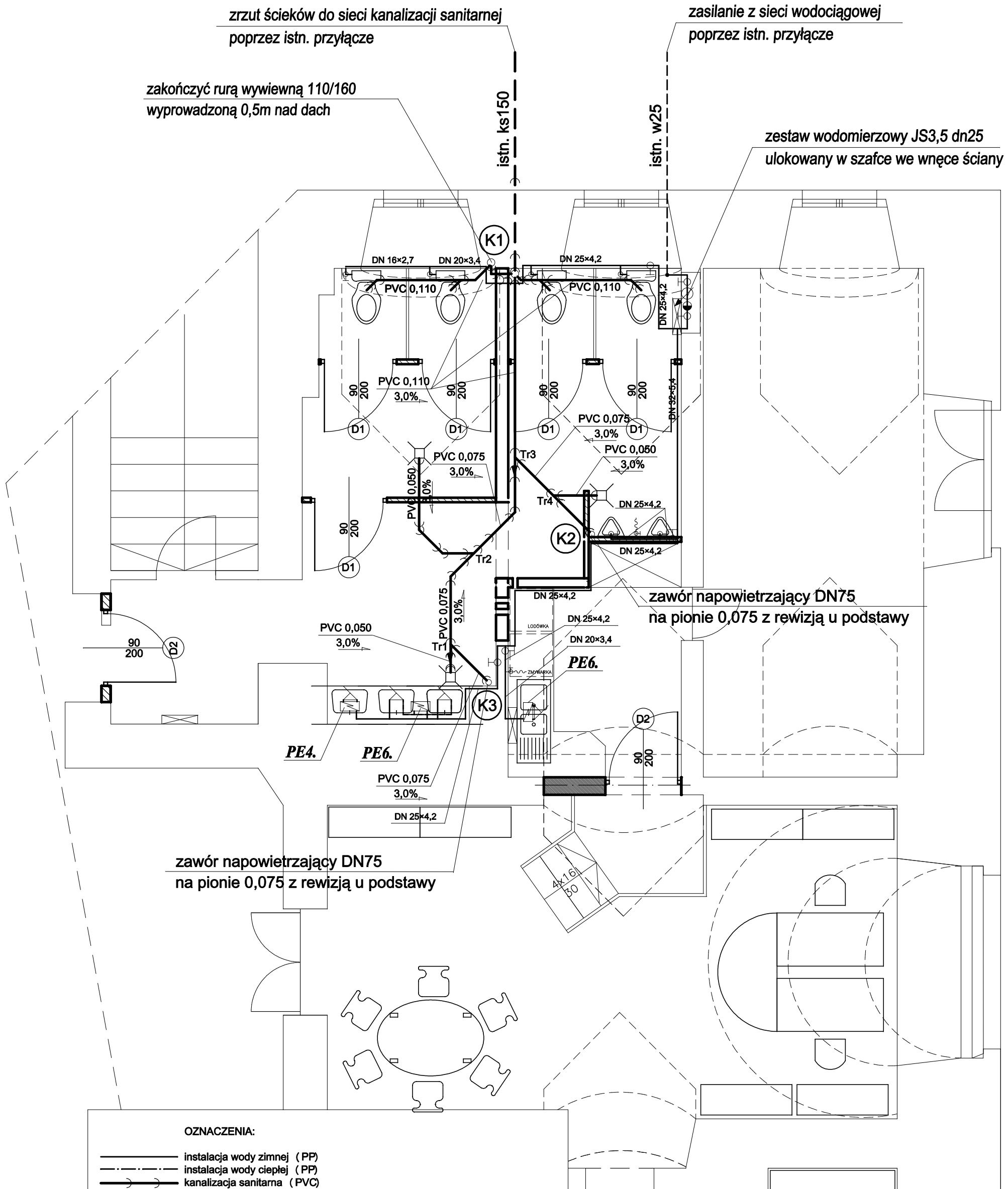


zrzut ścieków do sieci kanalizacji sanitarnej
poprzez istn. przyłącze

zasilanie z sieci wodociągowej
poprzez istn. przyłącze

zakończyć rurą wywiewną 110/160
wyprowadzoną 0,5m nad dach

zestaw wodomierzowy JS3,5 dn25
ulożony w szafce we wnęce ściany



zawór napowietrzający DN75
na pionie 0,075 z rewizją u podstawy

zawór napowietrzający DN75
na pionie 0,075 z rewizją u podstawy

OZNACZENIA:

- instalacja wody zimnej (PP)
- - - instalacja wody ciepłej (PP)
-) — kanalizacja sanitarne (PVC)

PE4. - jednopunktowy przepływowy elektryczny podgrzewacz c.w.u. Q=4kW
do montażu pod umywalką/zlewozmywakiem;
PE6. - 2-punktowy przepływowy elektryczny podgrzewacz c.w.u. Q=6kW
do montażu pod umywalką/zlewozmywakiem

**UWAGA ! NALEŻY POWIĄZAĆ PROJEKTOWANĄ INSTALACJĘ WOD.-KAN. Z
ISTN. PRZYŁĄCZAMI ORAZ POZOSTAŁĄ ISTN. INSTALACJĄ WOD. KAN. W
BUDYNKU CAŁEGO RATUSZA ! POWIĄZAĆ NA ROBOCZO PO WYKONANIU
ODKRYWEK.**

Pion kanalizacyjny K1 wyprowadzić ponad dach budynku i zaopatrzyć w
wywiewiak dachowy z PVC lub kamionki w kolorze dachu.
Pozostałe pionie kanalizacyjne wyposażać w zawory napowietrzające.
U podstawy pionów montować czyszczaki rewizyjne.

BIURO PROJEKTOWE
"PRO-INSTAL"
Grzegorz Sulkowski
ul. Papieża Jana Pawła II 11A
58-400 Kam. Góra

PROJEKT BUDOWLANY REMONTU SANITARIATÓW W BUDYNKU RATUSZA W LUBAWCE.
INSTALACJE SANITARNE.
ADRES INWESTYCJI: URZĄD MIASTA I GMINY LUBAWKA, PL. WOLNOŚCI 1, 58-420 LUBAWKA.

Nazwa rys.: RZUT SANITARIATÓW. INSTALACJA WOD.-KAN.

Skala: 1:50 Nr rys.: 1S.

Inwestor: URZĄD MIASTA I GMINY LUBAWKA,
PLAC WOLNOŚCI 1,
58-420 LUBAWKA

Data: maj 2009

PROJEKT OPRACOWAŁ: inż. GRZEGORZ SULKOWSKI,
mgr. Kamilla Górska.
Ujęcie: Inst. do proj. i urz. w specjaliz. instalacyjnej w zakresie sieci, inst. i urz.: wod., kan., ciepła, went.
i gaz. nr 5916/UDW.
Członek PEB w ewid. DOŚŚB006902.

SPRAWDZAJĄCY: inż. JACEK ŚMOLCZAK,
mgr. Bogusław Górski.
Ujęcie: Inst. do proj. i urz. w specjaliz. instalacyjnej w zakresie sieci, inst. i urz.: wod., kan., ciepła, went.
i gaz. nr 6251/UDW.
Członek PEB w ewid. DOŚŚB105902.