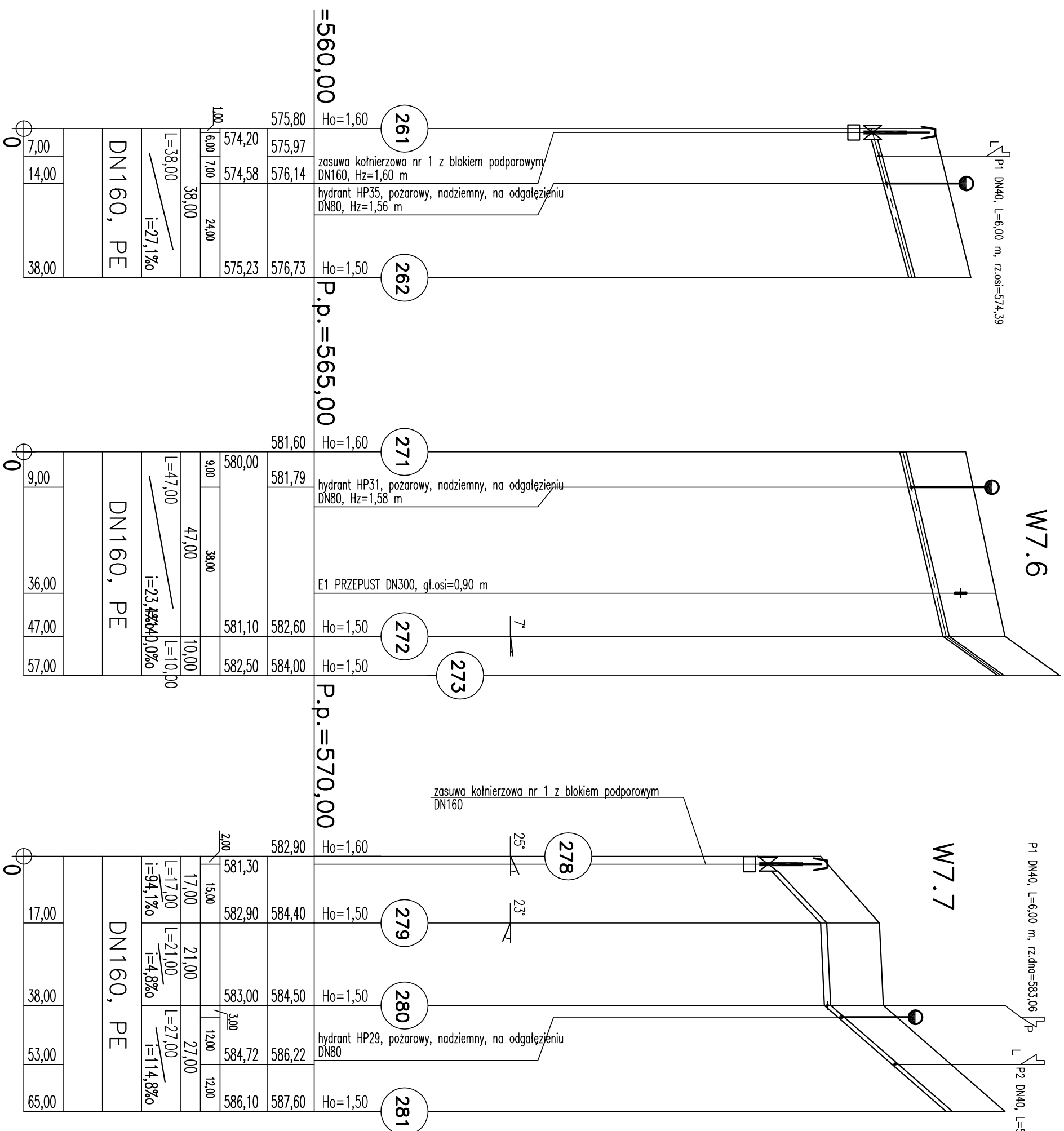


W7.5

PROFILE

Wodociąg W7, W7.1, W7.2, W7.3, W7.4,

W7.5, W7.6, W7.7



Skala 1:100/1000

Uwaga:

Wartość rzędnej oraz głębokość osi istniejącej instalacji (np. E11 1NN, rz.osi=125.81) podano w przybliżeniu.

(W12) (D4) przejście pod przeszkodą

(7) nazwa węzła

$H_0=1.62$ zagłębienie osi rurociągu

Hog=1.45 zagłębienie osi rurociągu górnego

Hod=2.00 załączenie osi rurociągu dolnego

przepad (różnica Hod-Hog)

N=0.09 wysokość nasypu

P1 numer kolejny przyłęcz

numer kolejny	przeszkody
E1	

$\overline{W} = 114.50$ **rzędna wjazdu studzienki**

Symbole przyłączy oraz dopływów węzlowych:

z lewej zlewni

dopływ istniejący

Q_p z prawej zlewni dopływ projektowany

Pracownia Projektowa PROJUSAN 51-124 Wrocław ul.Jutrzońska 9			
tel./fax (071) 3527734 e-mail : projusan@o2.pl			
Nazwa i adres obiektu :			
Projekt wykonawczy -Ujęcie wody, stację uzdatniania wody i sieć wodociągowa dla miejscowości Niedomiąg i Opawa			
	Numer uprawnień	Data	Podpis
Projektant :			
mgr inż. Elżbieta Żytkiewicz	768/80 J.G.	X 2006	
Sprowadzający :			
mgr inż. Zdzisław Żytkiewicz	1065/82 J.G.	X 2006	
Przedmiot rysunku :			
Skala :			
profil podłużny wodociągu W7, W7.1, W7.2, W7.3, W7.4, W7.5, W7.6, W7.7		1:100/1000	Numer rysunku : 16