

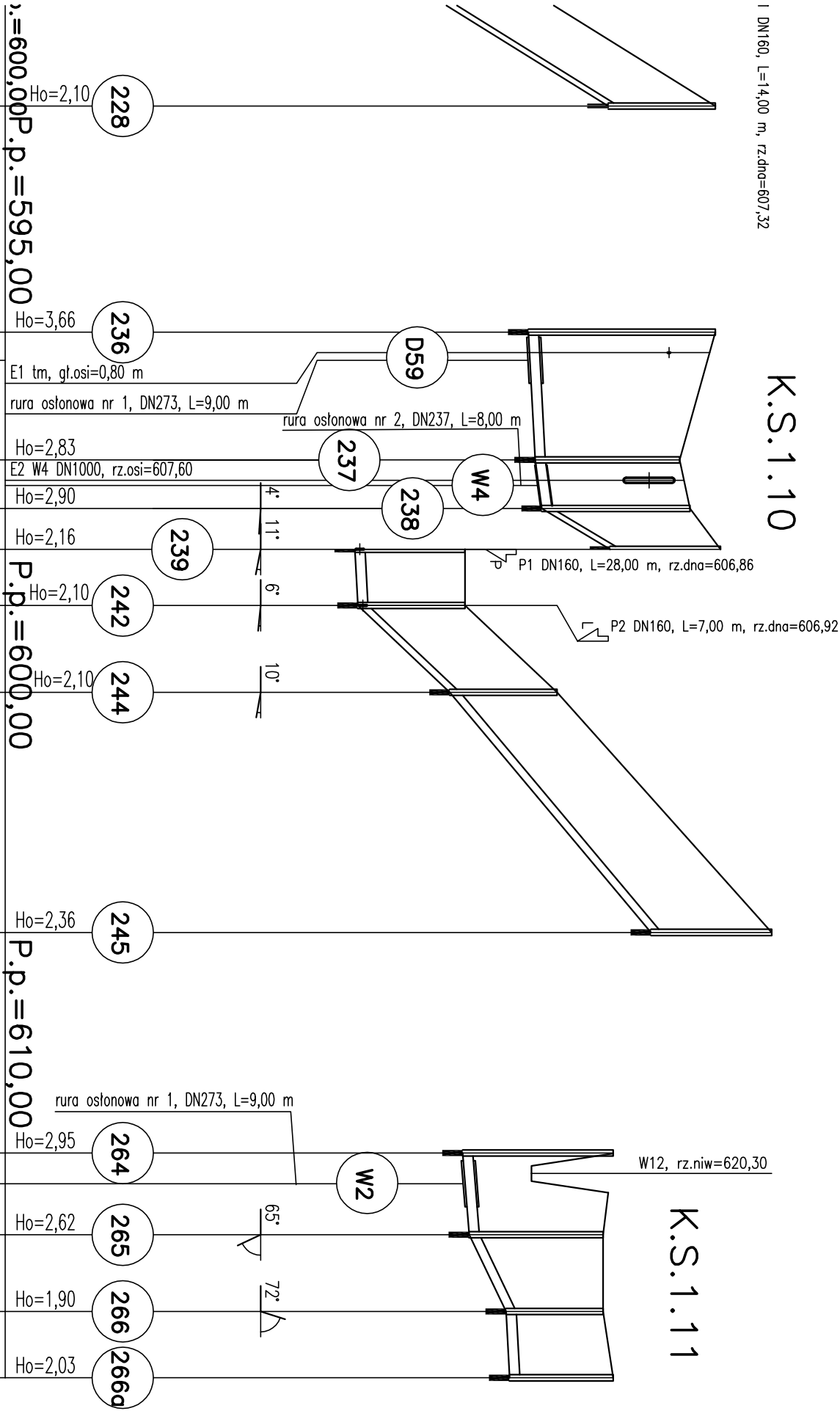
# PROFILE

KANAL K.S.3.1, KS3.2, KS1.1, KS1.2, KS1.3, KS1.4, KS1.5, KS1.6, KS1.7, KS1.8, KS1.8.1, KS1.10, KS1.11 – Opawa



I DN160, L=14,00 m, rz.dna=607,32

k.s.1.10



Skala 1:100/1000

Uwaga:  
Wartość rzędnej oraz głębokość osi istniejącej instalacji (np. E11 1NN, rz.osi=125.81) podano w przybliżeniu.

**K10** przejście pod przeszkodę

7 nazwa węzła

$H_0=1.62$       zagłębienie osi rurociągu

zagiębie osi rurociągu górnego

zagiębie osi rurociągu dolnego

### przepad (różnica Hod-Hog)

N=0.09      wysokość nasypu

P1 numer kolejny przyłacza

E1	numer kolejny przeskody
----	-------------------------

W	=114.50
rzędna wrazu studzienki	

Symbole przyłączy oraz dopływów węzłowych:

z lewej zlewni

dopływ istniejący

$\downarrow_p$  z prawej zlewni      dopływ projektowany

[illegible]

Pracownia Projektowa PROJSAN 51-124 Wrocław ul.Łutrosińska 9			
tel./fax (071) 3527734 e-mail : projsan@o2.pl			
Nazwa i adres obiektu : Projekt wykonawczy – Kanalizacja sanitarna dla miejscowości Niedanów i Opawa			
	Numer uprawnień	Data	Podpis
Projektant : mgr inż. Elżbieta Żytkiewicz	768/80 J.G.	X 2006	
Suprojektował : mgr inż. Zdzisław Żytkiewicz	1065/82 J.G.	X 2006	
Przebiegły rysownik : profil podurzący kanałami: KS1.2, KS1.3, KS1.4, KS1.5, KS1.6, KS1.7 KS1.8, KS1.8.1, KS1.10, KS1.11 – Opawa	Skala : 1:100/1000	Numer rysunku : 17	