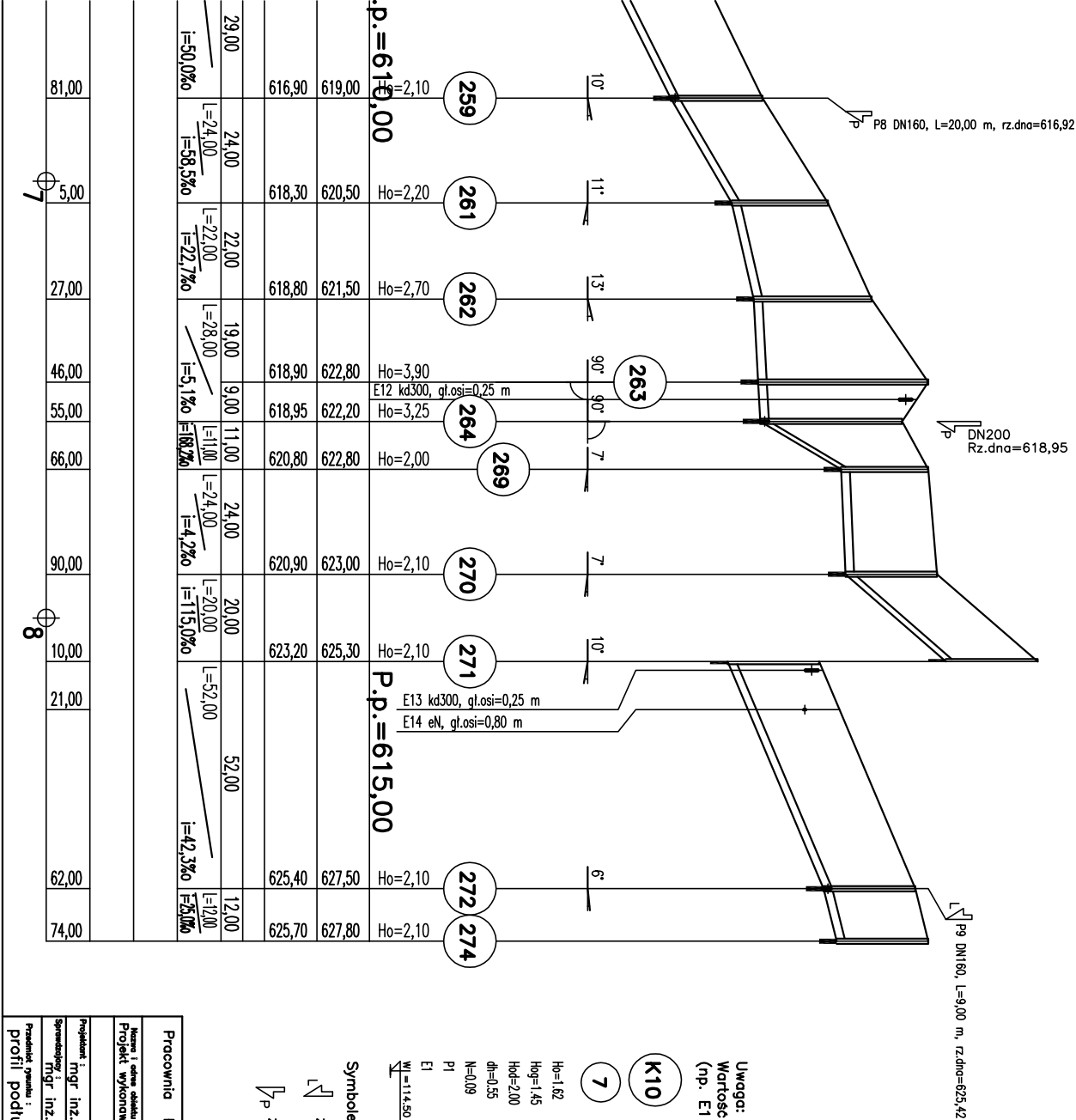


PROFIL

KANAL K.S.1 – Opawa

P01 – 274

Skala 1:100/1000



Uwaga:
Wartość rzędnej oraz głębokość osi istniejącej instalacji
(np. E11 1NN, rz.osi=125,81) poddano w przybliżeniu.

K10 przeście pod przeszkodą
7 nazwa węzła

h_o=1,62 zogłębienie osi rurociągu
H_{og}=1,45 zogłębienie osi rurociągu górnego
H_{od}=2,00 zogłębienie osi rurociągu dolnego
d_h=0,55 przepad (różnica H_{od}-H_{og})
N=0,09 wysokość nasypu
P1 numer kolejny przyłącza
E1 numer kolejny przeszkody
W1=114,50 rzędna wlotu studzienki

Symbole przyłączy oraz dopływów węzłowych:
↓ z lewej zlewni dopływ istniejący
↓_P z prawej zlewni dopływ projektowany

Pracownia Projektowa PROJSAN 51-124 Wrocław ul.Jutrzońska 9			
Kontakt i adres e-mail: tel./fax (071) 3527734 e-mail: projsan@o2.pl			
Projekt wykonawczy – Kanalizacja sanitarna dla miejscowości Niedomiłów i Opawa			
Projektant:	mgr inż. Elżbieta Żytkiewicz	768/80 J.G.	X 2006
Sprawdzający:	mgr inż. Zdzisław Żytkiewicz	1065/82 J.G.	X 2006
Pracownik rysujący:	profil podłużny kanału KS1 – Opawa	Skala:	1:100/1000
			Numer rysunku: 15