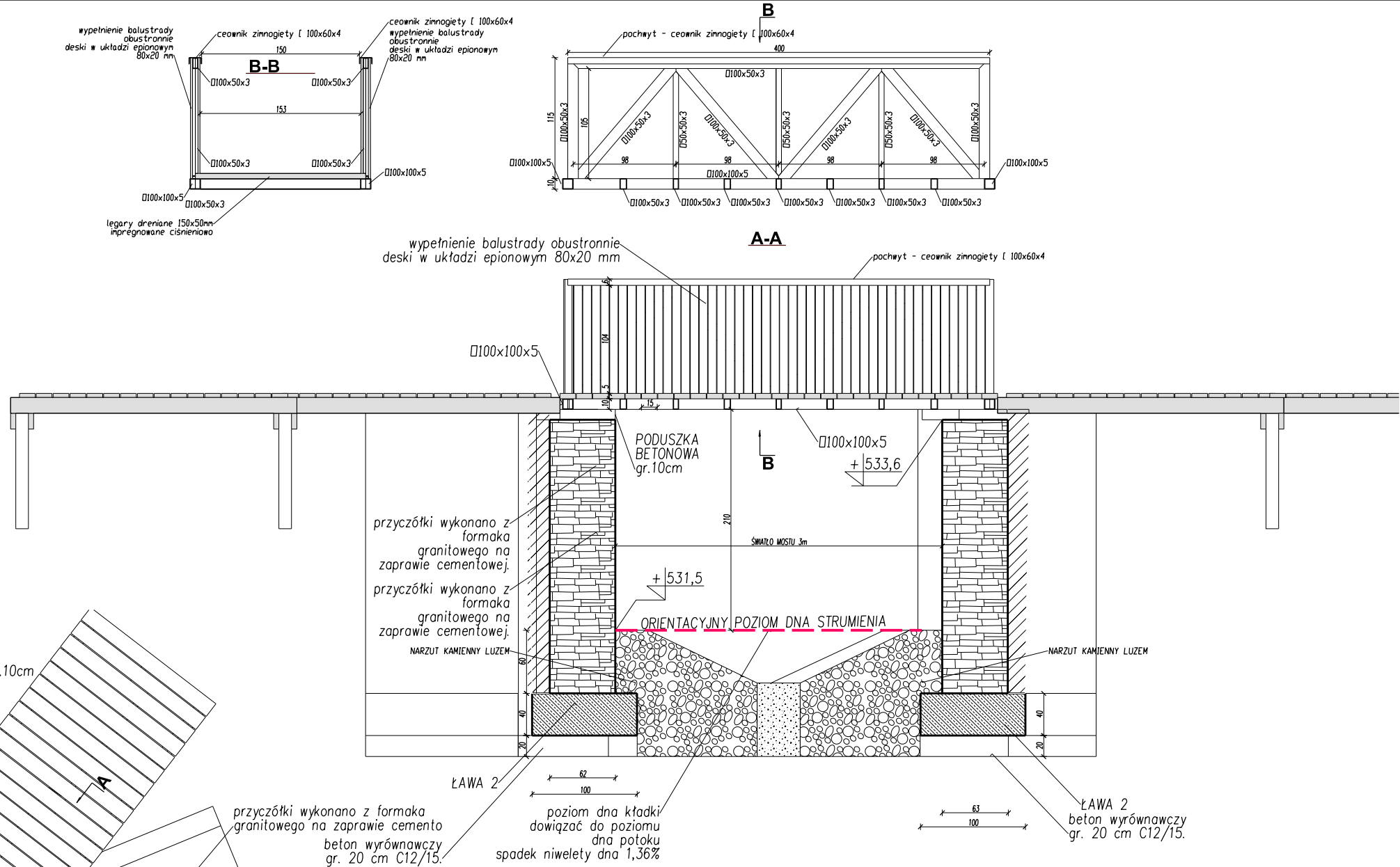
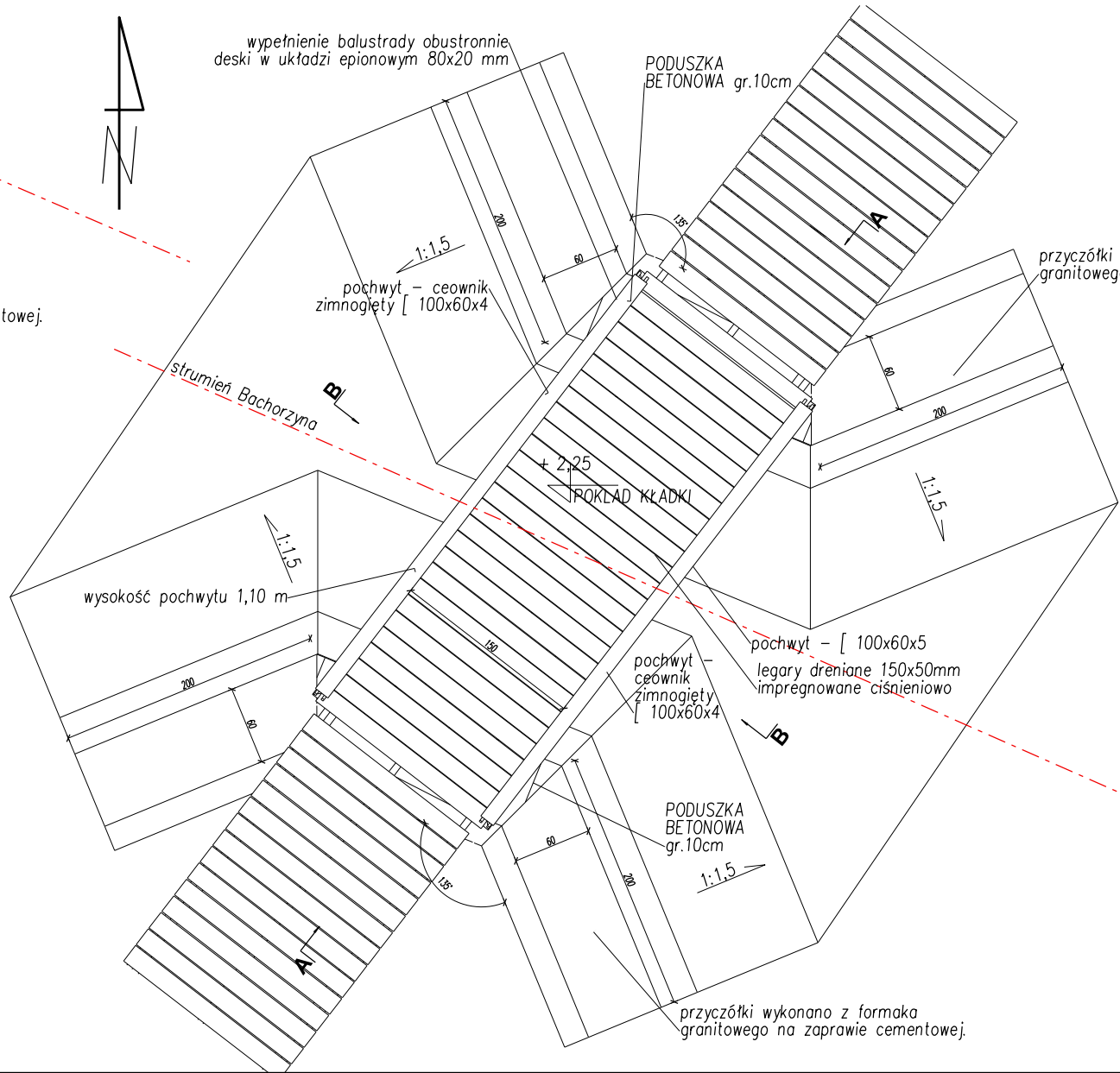
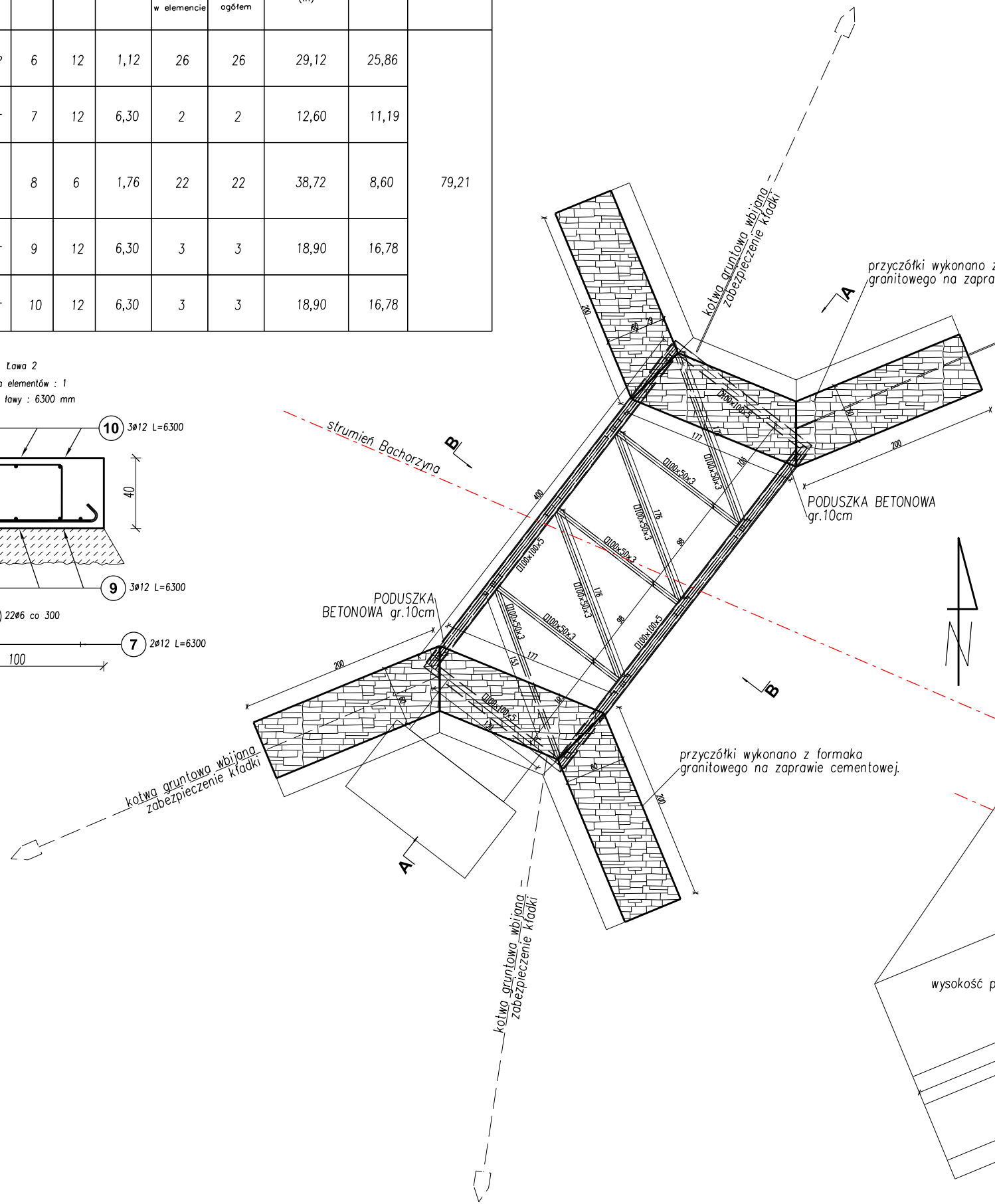
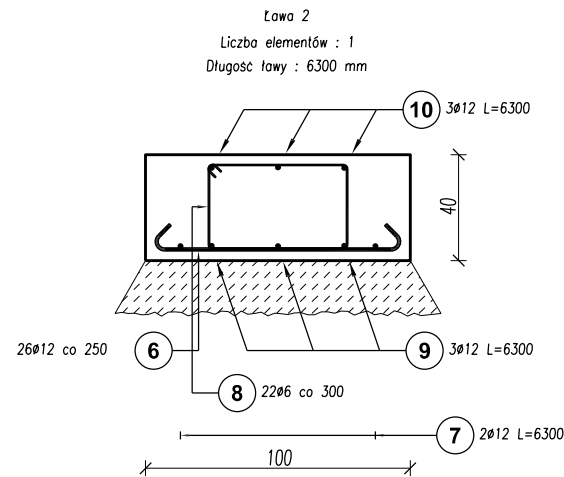


Elementy		Kształt pręta	Nr pręta	Średnica	Długość (m)	Liczba prętów		Długość całkowita (m)	Masa (kg)	Masa ogólna (kg)
Nazwa	Liczba					w elemencie	ogółem			
Ława2	1		6	12	1,12	26	26	29,12	25,86	79,21
			7	12	6,30	2	2	12,60	11,19	
			8	6	1,76	22	22	38,72	8,60	
			9	12	6,30	3	3	18,90	16,78	
			10	12	6,30	3	3	18,90	16,78	



MIESZANKA
BETONOWA C25/30.
STAL S235

Proj.M.		Jacek Magiera				
		Ul. STAROMIEJSKA 8/2u, 58-560 JELENIA GÓRA, tel.: 508396919, e-mail: projm@interia.pl				
Projektant:	mgr inż. Tomasz MAGIERA	Podpis	Data	Nr uprawnień	Nr archiw.	
Opracował:	inż. Jacek MAGIERA		04.2016	662/01/DUW	Stadium:	KONSTRUKCJA
Sprawdzający					Część:	
Zleciodawca:	GMINA LUBAWKA, Plac Wolności 1, 58-420 Lubawka					Skala: 1:50
Temat:	PROJEKT BUDOWLANY ZAGOSPODAROWANIA TERENU WOKÓŁ ZBIORNIKA WODNEGO W BUKÓWCE w ramach projektu p.n.: "Łączy nas Bóbr - wykorzystanie potencjału przyrodniczego i kulturalnego dla aktywizacji turystycznej na terenie Bramy Lubawskiej i w Mikroregionie Zacler					
Tytuł rysunku:	PROJEKT KŁADKI NA POTOKU BACHORZYNĄW CIĄGU ŚCIEŻKI ŚCIEŻKI PIESZO - ROWEROWEJ, dz. 639/2, 436/1, obr. 0006 Miskowice, jed. ewid.: 020703_5					Nr rys.: M-4